

551.5
P-36

Н. К. З. С.

С.-Г. Н. К. У.

УКРАЇНСЬКА МЕТЕОРОЛОГІЧНА СЛУЖБА

ГЕОФІЗИЧНА ХАРАКТЕРИСТИКА УКРАЇНИ

Місячник

Ч. 4 (16) — 1924 — Квітень

За відповідальною редакцією доц. І. Селецького
під загальним керівництвом
завукрмета М. Данилевського та акад. Б. Срезневського

1578
8751
БІБЛІОТЕКА
ІНСТИТУТУ
УКРАЇНСЬКОЇ
МЕТЕОРОЛОГІЧНОЇ
СЛУЖБИ
У КИЄВІ

4c

CHARACTÉRISTIQUE GÉOPHYSIQUE de l'UKRAINE

Edition mensuelle

№ 4 (16) — 1924 — Avril

Redigée par I. Seletski, sous la direction générale
de M. Danylevski, chef d'Ukrmète, et acad. B. Sreznevski

УКРМЕТ — 1924 — UKRMÈTE

Київ — Kyiv

1578

551.5
Г-36

[551.5 (47.71) 1924. 01^a (05)]

Н. К. З. С.

С.-Г. Н. К. У.

УКРАЇНСЬКА МЕТЕОРОЛОГИЧНА СЛУЖБА

**ГЕОФІЗИЧНА
ХАРАКТЕРИСТИКА УКРАЇНИ**

Місячник

Ч. 4 (16) — 1924 — Квітень

За відповідальною редакцією доц. **І. Селецького**
під загальним керівництвом
завукрмета **М. Данилевського** та акад. **Б. Срезневського**

**CARACTÉRISTIQUE
GÉOPHYSIQUE de l'UKRAINE**

Edition mensuelle

№ 4 (16) — 1924 — Avril

Redigée par **I. Seletski**, sous la direction générale
de **M. Danylevski**, chef d'Ukrmète, et acad. **B. Sreznevski**

1578

Гідрометеорологічний
Інститут в Києві

с/а

проверено
1955 г.

З м і е т:	Стор. Page	Table des matières:
Метеорологічна характеристика	4	La caractéristique météorologique.
Спостереження обсерваторій та опорн. ст. (Київ, Харків, Одеса, Катерино- слав, Єлисавет, Луганськ)	10	Les observations (in extenso) des stations du 1 ^{er} ordre (Kyïw, Kharkiv, Odessa, Katerynoslav, Iélyssavète, Loughansk).
Повітряні течії на різних висотах	22	Les courants atmosphériques aux différents hauteurs.
Хід головних мет. елементів (тиснення, температури, вогкості й хмарности) на вибраних станціях	24	Marche des éléments météor. principaux (pression, températures moy. et extrê- mes, humidité, nébulosité) aux stations choisies.
Сонячне сяйво	29	Insolation.
Опади (по всіх станціях)	30	Précipitations (à toutes les stations).
Евапорометр	35	Atmomètre.
Стан води в річках Чорном. водозб.	36	Le niveau des eaux des fleuves.
Скрес річок України в 1924 р.	38	Débâcle des fleuves de l'Ukraine.
Додатки й примітки	40	Supplements et remarques.

М *О*

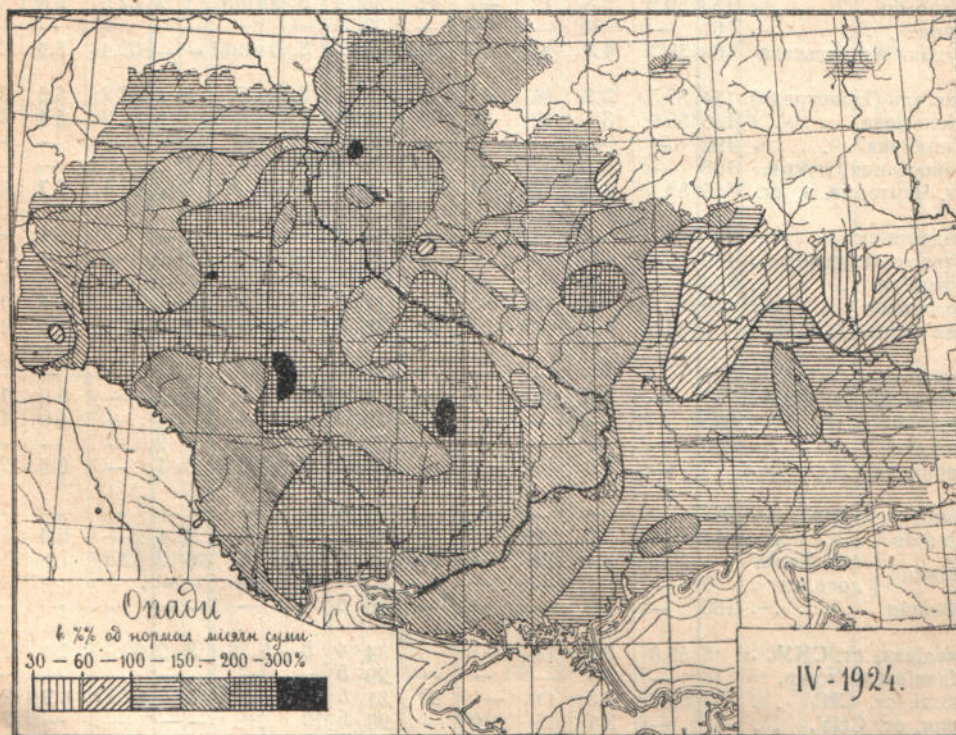
**Укрмет — 1924 — Ukrmète.
Київ — Kyiv.**

Аерологічний відділ редагує Е. Гертнер, Гідрометеорологічний—С. Комарницький.

Крім того у складанні цього числа брали участь: М. Акимович, В. Бабиніна, Л. Блажійко, В. Данилевський, В. Інглез, Я. Крашеніннікова, М. Могилевський, В. Назаров, Н. Павелко, П. Перехрест, Н. Попівська, Д. Савкєвч, О. Славинська, М. Соболевська, О. Туткевич, Г. Юр'єва й О. Ясинська.



Середні місячні тем-ри та їх одхилення од норми.



Розподіл опадів за місяць.

Метеорологічна характеристика

Квітень 1924 року

Райони	Назва станцій	№№ УМС.	1—10											11				
			Тиснення	Темпер. повітря С°			Вологість пов. в 0/0 о 13 г.	Опади		Переважаючий		Світ. наст.		Тиснення	Темпер. повітря С°			
				Середня	Максимальна	Мінімальна		Сума в мм.	Число дн.	Стан неба	Напрямок вітру	Найб. вис.	Число дн.		Середня	Максимальна	Мінімальна	
																		15
1	2	3	4	5	6	7	8	9	10	11	12	13	14	15	16	17	18	
Л	Ленінград	—	55.2	-0.2	4*	-9	—	8	7	6	W	2	9	60.7	3.4	9*	-1	
	Мишкин	—	56.9	-0.5	—	-12	—	4	4	п.	SSW	4	9	62.9	6.1	15	-3	
	Ярославль	—	56.5	-0.2	9	-12	82	4	5	7	NW	4	10	63.8	6.8	19	-2	
	Москва	—	58.5	1.2	8*	-8	—	14	2	7	SW	3	10	63.8	7.4	18*	-1	
	Мінськ	—	59.8	2.2	7*	-5	—	11	3	7	NE, WSW	2	6	61.7	4.1	12	-1	
	О	Горки	—	59.5	1.5	8*	-7	—	13	3	5	змін.	2	3	61.3	5.5	16*	-1
		Марчишина Буда	28	—	—	—	—	—	16	2	—	—	3	8	—	—	—	—
		Новгород-Сіверськ	244	—	3.2	10	-2	72	25	2	6	тиша	4	10	—	7.8	16	0
		Жукля	22	—	—	—	—	—	11	2	—	—	7	4	—	—	—	—
		Величківка	235	59.1	3.3	10*	-2*	—	31	2	8	ENE, N	3	4	60.5	7.4	17*	3*
А		Березна	26	—	—	—	—	—	28	3	—	—	3	7	—	—	—	—
		Чернігів, І. Н. О.	23	59.1	3.5	12	-4	99	34	4	8	NW	—	0	61.7?	7.4	16*	0
		Чемер	191	—	—	—	—	—	29	3	—	—	—	—	—	—	—	—
		Козелець	215	—	—	—	—	—	46	4	—	—	—	—	—	—	—	—
		Остер	21	60.1	4.6	14*	0*	—	20	3	8	т., Е	2	1	62.6?	7.4	17*	2*
	О	Київ, І. Н. О.	66	59.9	3.7	13	-1	67	47	4	9	N, E	4	2	62.5	7.3	18	-1
		" С.-Г. І.	75	59.4	3.5	13	-1	75	39	4	9	NE	—	—	62.0	7.2	18	-1
		" кр. дов. ст.	232	59.7	3-3	12	-0.5	70	38	5	8	NW	0	2	62.3	6.9	16	-0
		Боярка, пас. шк.	184	—	3.4	12	-1	70	10	5	9	тиша	2	2	—	7.1	17	-1
		Ворзель	72	—	3.8	12*	0*	66	37	4	9	тиша	5	2	—	7.1	16*	1*
В		Макарів	78	—	—	—	—	—	28?	4?	—	—	—	—	—	—	—	—
		Радомиська д. ст.	68	60.1	3.8	13	-1	66	24	4	9	NE	—	0	62.3	6.8	17	-2
		Житомир	153	59.9	3.5	12*	-1	78	35	4	8	змінні	1	4	62.5	6.6	15*	-2
		Курне	161	—	—	—	—	—	22	3	—	—	—	—	—	—	—	—
		Рудня-Радовельська	168	59.7	4.3	13*	0*	55	15	2	8	змінні	—	—	62.4	5.9	14*	-0*
	Д	Звягель (Новоградв).	154	59.5	3.8	14	-1	71	18	4	8	E	3	0	62.2	6.0	15	-1
		Шепетівка	156	59.0	3.4	12	-1	73	18	5	9	NE, E	0	3	62.2	5.4	13	-1
		Клембівка	192	—	—	—	—	—	20	4	—	—	—	—	—	—	—	—
		Новоселиця, цукрв.	165	—	—	—	—	—	20	5	—	—	1	2	—	—	—	—
		Ст. Чарторія, д. ст.	155	58.4	3.3	12*	-1	80	30	5	8	S, E	3	0	62.1	5.7	14*	-2
Т		Андрушівка	243	—	—	—	—	—	34	4	—	—	—	—	—	—	—	—
		Старокостянтинів	166	—	—	—	—	—	30	3	—	—	2	2	—	—	—	—
		Антоніни	164	—	—	—	—	—	27	5	—	—	—	—	—	—	—	—
		Волочиськ	169	—	3.0	12*	-1*	—	17	6	8	S, E	—	—	—	5.1	12*	0*
		Кам'янець-П., С.-Г. І.	2	58.5	4.4	11*	1*	80	33	6	8	SSE, NNW	4	0	62.2	7.0	14*	1*
	С	Дунаївці	258	—	—	—	—	—	11	4	—	—	—	—	—	—	—	—
		Ялтушків, ст. СЧУ	11	—	4.0	10*	0	—	56	4	6	E	0	3	—	6.9	15*	0*
		Немерча	245	—	—	—	—	—	51?	4?	—	—	—	—	—	6.9	18	1
		Джурин	210	—	—	—	—	—	37	2	—	—	0	2	—	—	—	—
		Вапнярка	3	—	3.8	12*	-1*	—	44	4	9	WNW	5	1	—	8.2	20	—
І		Томська цукрв.	265	—	—	—	—	—	44	4	—	—	—	—	—	—	—	—
		Шпиків	14	—	3.8	9*	-0*	75	43	5	8	S	2	1	—	6.4	18*	0*
		Вінниця { філ. Укрм.	1	59.5	3.4	10	-1	94	20	6	8	E	6	2	62.3	7.1	16*	-2
		{ дов. ст.	9	—	—	—	—	—	42	4	—	—	—	—	—	—	—	—
		Мизяків	180	—	—	—	—	—	36	5	—	—	—	—	—	—	—	—
	Д	Уладівка, ст. СЧУ	8	59.3	3.8	12	-1	—	34	4	8	E, S	2	2	62.5	7.1	17	-1
		Жданівська цукр.	18	—	—	—	—	—	29	5	—	—	—	—	—	—	—	—
		Ілліці, ст. СЧУ	82	59.7?	3.5	11	-1	82	51	5	9	S	5	2	62.3?	6.9	21	-0
		Удич, ст. СЧУ	81	—	3.1	15	0*	—	20	5	10	NE	—	—	—	—	21?	3?
		Умань, Агр. Техн.	64	59.8	3.5	11	-2*	78	49	5	9	змінні	0	0	62.7	7.1	20	0*

La caractéristique météorologique

du mois de Avril 1924.

2,8 5,3 5,2 0,92
 0,33 0,27 0,4 4,43
 0,12 1,43 2,08 4,43

—20										21—31							За місяць				
Вохкість пов. в 0/0 о 13 г.	Опади		Переважний		Число днів з грозами	Тиснення	Темпер. повітря С°			Вохкість пов. в 0/0 о 13 г.	Опади		Переважний		Число днів з грозами	Сер. т-ра повітря С°	Опади				
	Сума в мм	Число дн.	Стан неба	Напря́м вітру			Середня	Макси- мальна	Мінімаль- на		Сума в мм.	Число дн.	Стан неба	Напря́м вітру			Сума в мм.	Число днів			
19	20	21	22	23	24	25	26	27	28	29	30	31	32	33	34	35	36	37			
—	11	4	8	S	—	54.3	-0.6	4*	-7	—	23	6	9	NE	—	0.8	41	17			
—	18	6	хм.	тиша	—	54.0	2.5	—	-4	—	25	9	п.	WNW	—	2.7	47	19			
63	19	7	8	тиша	0	53.4	3.6	9	-2	71	38	8	9	N, SE	0	3.4	61	20			
—	25	5	7	змінні	—	53.3	3.4	9*	-4*	—	39	9	9	SE	0	3.9	78	16			
—	21	5	7	тиша	—	54.4	1.8	7*	-7	—	25	7	8	WNW	0	2.8	56	15			
—	15	6	8	SE, WSW	—	54.3	1.8	7*	-4	—	18	6	8	WSW	0	2.9	44	15			
—	16	5	—	—	1	—	—	—	—	—	52	7	—	—	0	—	84	14			
77	8	4	6	тиша	0	—	4.5	13	-3	77	52	6	8	тиша	0	5.2	84	12			
—	6	4	—	—	—	—	—	—	—	—	48	6	—	—	0	—	65	12			
—	9	7	7	SSE	—	54.6	4.0	11	-2	—	49	5	8	NW	—	4.9	92	13			
—	11	5	—	—	—	—	—	—	—	—	47	5	—	—	1	—	86	13			
88	17	3	6	SSW	1	55.2?	4.7	12	-2	93	33	6	8	SW	0	5.2	84	13			
—	32	4	—	—	—	—	—	—	—	—	35	6	—	—	—	—	96	13			
—	38	4	—	—	1	—	—	—	—	—	40	7	—	—	0	—	124	15			
—	17	2	8	тиша	0	56.1	5.8	13*	1*	—	20	5	7	W, т.	0	5.9	57	10			
61	54	6	7	SE	1	56.2	5.6	13	0	68	42	7	7	W	0	5.5	142	17			
65	45	4	6	тиша	0	55.6	5.3	14	-1	72	30	7	7	тиша	0	5.3	114	15			
67	57	7	7	N	1	56.1	5.2	13	0	73	37	8	8	W	0	5.1	132	20			
62	26	6	6	тиша	1	—	5.5	12	-1	70	40	9	7	W	0	5.3	77	20			
57	44	4	7	тиша	1	—	5.3	12	0	62	34	6	8	тиша	—	5.4	116	14			
—	34?	3	—	—	1	—	—	—	—	—	26?	6?	—	—	1	—	88?	13?			
11	2	3	7	N	1	56.2	5.4	12	-4	64	21	7	8	змінні	0	5.2	60	14			
65	8	5	5	тиша	1	56.2	6.2	12*	-3	71	29	5	7	W	0	5.4	73	14			
—	15	4	—	—	—	—	—	—	—	—	28	6	—	—	—	—	65	13			
57?	10	3	6	SE, NW	1	55.6	5.3	15*	-0	56	24	7	7	W	0	5.2	49	12			
62	8	4	8	змінні	0	55.7	6.2	15	0	63	22	6	6	W	0	5.3	49	14			
63	16	5	6	NW	0	55.8	6.3	14	-0	62	17?	5?	8	NW, W	—	5.0	51	15			
—	19	4	—	—	0	—	—	—	—	—	36	5	—	—	0	—	75	13			
—	21	4	—	—	1	—	—	—	—	—	31	6	—	—	0	—	72	15			
70	11	6	6	тиша	1	56.0	6.5	14	-1	67	29	6	9	WNW	0	5.2	71	17			
—	15	2	—	—	1	—	—	—	—	—	35	4	8	—	0	—	84	10			
—	8	4	—	—	0	—	—	—	—	—	38	6	—	—	0	—	76	13			
—	8	5	—	—	0	—	—	—	—	—	32	8	—	—	0	—	68	18			
—	18	7	7	т., NW	1	—	6.7	12*	0*	—	28	9	9	NW	0	4.9	63	22			
68	13	3	6	WNW	1	56.3	8.6	14*	2*	71	14	6	8	WNW	0	6.7	60	15			
—	8	2	—	—	1	—	—	—	—	—	9	4	—	W, NW	0	—	29	10			
—	12	3	5	NW	1	—	7.8	15	2	—	24	7	9	NW	0	6.1	92	15			
—	18	5	5	W	1	—	8.3	16	1	—	11	8	8	тиша	0	8.9	80	17?			
—	7	3	—	—	1	—	—	—	—	—	10	5	—	—	0	—	61	10			
—	—	—	5	—	1	—	8.4	—	—	—	6	6	9	NW?	1	—	—	—			
—	28	2	—	—	1	—	—	—	—	—	18	6	—	—	1	—	90	12			
56	12	3	4	тиша	1	—	7.2	13*	1*	71	9	6	8	тиша	0	5.8	65	14			
65	15	4	5	т., WNW	1	56.3	7.4	14*	-1	79	24	10	8	W	0	6.0	60	20			
—	16	4	—	—	—	—	—	—	—	—	21	6	—	—	—	—	80	14			
—	14	3	—	—	—	—	—	—	—	—	8	4	—	—	0	—	58	12			
—	10	4	5	змінні	1	56.0	7.3	16	-1	—	23	7	8	NNW	0	6.1	67	15			
—	8	4	—	—	1	—	—	—	—	—	21	5	—	—	0	—	58	14			
67	18	2	5	тиша	0	—	7.3	21	1	74	18	7	8	W	0	5.9	87	14			
—	3	3	4	SE	0	—	8.1	18	3*	—	20	8	8	W	0	6.7	42	16			
68	45	4	6	змінні	0	57.0	7.2	18	2	75	18	9	8	WNW	1?	5.9	112	18			

I	2	3	1—10											11			
			4	5	6	7	8	9	10	11	12	13	14	15	16	17	18
D	Умань, д. ст.	65	59.5	3.1	11	-2	79	43	6	9	E	0	0	62.6	6.7	20	0
	Верхнячка, ст. СЧУ.	188	—	3.8	11*	1*	—	42	5	8	змінні	3	2	—	7.0	18*	1*
	Андріюшки, цукрв.	185	—	4.1	10*	0*	—	33	4	8	—	0	2	—	7.5	16*	1*
	Фастів	77	—	—	—	—	—	3	4	—	—	0	1	—	—	—	—
	Б. Церква, Техн. . . .	67	59.9?	3.9	12	-1	89	19	4	10	SSW	—	?	62.2	7.6	19	-1
	Б.-Церква, ст. СЧУ	205	—	3.6	10	-2	73	35	4	8	N, E	—	—	—	7.5	19	-2
	Узин	80	—	—	—	—	—	56	4	—	—	—	—	—	—	—	—
	Миронівка, ст. СЧУ	73	59.7	3.4	11	-2	72	35	4	8	SSW	3	2	62.4	7.5	20	0
	Маслівка	196	—	3.9	—	-1	—	37	4	—	—	0	1	—	8.6	—	-7
	Бобринця, шк. сад. . .	70	—	3.4	10*	-2	—	24	3	8	т., зм.	2	4	—	8.1	20*	1
E	Млів, сад. ст.	74	59.8	3.7	12	-1	73	32	4	8	змінні	2	2	62.3	8.5	21	0
	Бобринська	233	—	4.0	11	0	—	36	4	8	N	—	0	—	8.7	21*	3*
	Коробчино	41	—	—	—	—	—	15	3	—	—	—	—	—	—	—	—
	Златопіль, с.-г. шк. .	69	—	3.2	10*	-1	81	30	4	8	NNE	3	0	—	8.3	21*	0
	Кремінчук	125	—	4.0	14	-2	74	40	3	9	т., зм.	4	0	—	9.7	22	1
	Оболонь	149	—	—	—	—	—	34	2	—	—	—	—	—	—	—	—
	Демки	138	—	—	—	—	—	46	2	—	—	—	—	—	—	—	—
	Золотоноша	126	59.6	3.5	11	-1	70	34	4	8	т., SW	1	1	62.8?	8.2	20*	0
	Підставки, досв. п. .	129	—	3.5	11	0	71	27	3	8	тиша	—	—	—	8.3	19	1
	Драбів, д. ст.	133	60.4	2.9	11*	-1	79	9	3	9	SSW	1	3	62.8	8.2	20	0
F	Баришівка	218	—	—	—	—	—	18	3	—	—	—	—	—	—	—	—
	Згурівка	217	60.5	3.3	11*	-1*	—	40	4	8	т., SE	1	4	63.1	7.6	17*	1*
	Маянівка (Щасн.) т.	25	60.2	3.3	10*	-2	74	40	4	8	NNW	1	6	62.5	7.6	17*	-1
	Мостище	27	—	3.4	12	-2	—	42	3	8	NE, SSW	2	1	—	7.6	17	-0
	Носівка, д. ст.	24	60.3	3.1	11	-3	72	34	3	8	тиша	3	5	62.6	7.2	17	0
	Ніжен	211	—	—	—	—	—	18	4	8	NE, S	1	5	—	—	—	—
	Хаєнки	140	—	—	—	—	—	27	3	—	—	—	—	—	—	—	—
	Прилука	148	—	—	—	—	—	36	4	—	—	1	5	—	—	—	—
	Варва	143	—	—	—	—	—	33	1?	—	S	1	3	—	—	—	—
	Тарандиці	137	—	—	—	—	—	37	3	—	—	—	—	—	—	—	—
G	Березоточа, ст. СЧУ	183	—	2.8	9*	3	—	19	2	7	N	1	7	—	8.3	20*	-0
	Лубні	124	60.4	2.9	10*	-2	75	37	3	9	NE	2	6	62.9	8.2	29	0
	Хорол	116	60.4	2.9	12	-1	74	15	3	8	NW	2	5	62.6	8.7	22	0
	Вергуни	141	—	—	—	—	—	40	3	—	—	—	—	—	—	—	—
	Миргород	117	60.5	3.6	14	-2	68	30	3	8	N	1	2	62.8	8.9	23	0
	Полтава, д. ст.	132	61.0	3.1	14	-2	45	26	3	8	NNE	3	7	62.6	8.7	21	1
	Зіньків	122	—	3.1	11*	-1*	—	15	2	8	N	2	7	—	8.2	19*	2*
	Рашівка	151	—	—	—	—	—	25	2	—	—	—	—	—	—	—	—
	Середняки	145	—	—	—	—	—	28	2	—	—	—	—	—	—	—	—
	Ромен, досв. ст. . . .	120	—	2.4	9*	-6	—	26	2	8	NE	3	6	—	7.7	19	2
H	Великі Бубни	123	—	3.1	10*	-6	—	6	3	8	тиша	—	—	—	8.2	20	0
	Конотоп	267	—	3.1	9	-2	71	26	3	8	SW	1	5	—	7.6	16	4
	Глухів, І. Н. О.	19	—	3.2	10*	-2	—	15	3	8	NE	—	—	—	8.4	17*	2*
	Суми, д. ст.	83	59.7	2.2	12	-5	81	16	2	7	NE	1	4	61.9	7.8	21	0
	Пожня	112	—	—	—	—	—	4	2	—	—	—	—	—	—	—	—
	Велика-Писарівка	95	—	—	—	—	—	13	2	п.	SE	3	6	—	—	—	—
	Дохна	103	—	—	—	—	—	12	1	—	—	—	—	—	—	—	—
	Іванівська, д. ст. СЧУ	85	60.3	2.4	—	-4	—	20	2	хм.	SSW	3	3	62.4	8.1	21	2
	Колонтаїв	98	—	—	—	—	—	13	2	—	—	—	—	—	—	—	—
	Павлове	127	—	—	—	—	—	18	1	—	—	—	—	—	—	—	—
I	Хутір Мельників	101	—	—	—	—	—	14	1	—	—	—	—	—	—	—	—
	Валки	99	—	—	—	—	—	8	2	—	—	—	—	—	—	—	—
	Добропілля	100	—	—	—	—	—	18	1	—	—	—	—	—	—	—	—
	Липці	104	—	—	—	—	—	9	3	—	—	—	—	—	—	—	—
	Старий-Салтів	113	—	—	—	—	—	8	2	—	—	—	1	4	—	—	—
	Деркачі, { село	86	—	2.9	14	-4	84	16	3	8	N	2	8	—	8.2	20	0
	{ зоот.	87	60.7	3.4	13*	-6	—	6	2	—	WNW	0	0	—	—	—	—
	Харків, { Обсерв.	88	61.1	3.1	15	-5	66	13	2	7	змінні	2	6	63.3	8.4	21	1
	{ досв. ст.	89	—	2.4	19	-9	72	12	2	—	SE	1	3	—	7.9	21	1
	Красноград, д. ст. . . .	128	60.4	2.8	12*	-2	75	24	3	7	S	1	3	62.1	8.2	20	1
Андріївка, с.-г. шк. . .	118	60.3	3.8	15	-1	66	24	3	8	NNE	0	0	62.6	9.1	22	-0	
Кобеляки	237	—	4.0?	15	-0	73	29	3	—	E	0	0	62.6	9.6	22	1	
Лозова	203	—	2.7	14*	-2*	—	16	3	8	NE	2	5	—	8.5	21*	3*	

-20

21-30

19	20	21	22	23	24	25	26	27	28	29	30	31	32	33	34	35	36	37	
65	42	5	7	тиша	1	56.6	7.0	18	-0	75	17	7	8	WNW	1	5.6	103	18	
—	38	4	6	NNW	1	—	7.2	16*	2*	—	19	9	8	W	1	4.9	98	18	
—	22	2	6	—	1	—	—	—	—	—	27	5	—	—	0	—	82	11	
—	34	4	—	—	0	—	—	—	—	—	20	6	—	—	0	—	86	14	
88	22	3	7	тиша	1	56.9?	6.4	14	-0	88?	40	6	8	WSW	0	6.0	82	13	
61	41	4	5	тиша, W	1	—	6.3	15	-1	68	34	7	7	W	0	5.8	110	15	
—	24	5	—	—	1	—	—	—	—	—	21	6	—	—	0	—	102	15	
69	35	3	8	тиша	2	56.4	6.0	15	-0	76	32	8	8	тиша	2	5.6	103	15	
—	35	3	хм.	—	—	—	6.6	—	-2	—	26	7	п	—	—	6.4	98	14	
—	29	5	5	тиша	3	—	6.2	14*	-2	—	34	7	8	тиша	2	5.9	87	15	
62	19	4	6	W	1	56.5	7.1	17	-0	64	15	8	8	змінні	2	6.4	66	16	
—	14	8	7	тиша	1	—	7.7	16*	2*	71	17	9	8	тиша	3	6.8	67	21	
—	10	3	—	—	2	—	—	—	—	—	22	6	—	—	5	—	47	12	
64	16	6	8	тиша	1	—	7.0	17*	-0	70	36	7	8	S	4	6.2	82	17	
61	5	4	6	тиша	0	—	7.8	18	0	71	21	7	7	W	2	7.2	66	14	
—	8	6	—	—	—	—	—	—	—	—	27	7	—	—	1	—	68	15	
—	17	4	—	—	1	—	—	—	—	—	32	4	—	—	2	—	96	10	
63	19	7	7	тиша	2	56.2?	6.6	16	-2	67	17	8	8	тиша	2	6.1	71	19	
77	46	6	6	тиша	2	—	6.2	16	-1	77	21	7	7	SW	2	6.0	94	16	
71	9	2	7	SSE	1	56.5	5.6	14*	-2	78	15	7	8	тиша, S	1	5.6	34	12	
—	24	3	—	—	2	—	—	—	—	—	30	6	—	—	1	—	71	12	
—	26	6	6	W	0	56.7	5.2	12*	0*	—	37	7	8	W	0	5.4	102	17	
74	25	4	7	NNW	1	56.6	4.8	12*	-2	67	36	6	7	тиша	1	5.2	102	14	
—	30	6	6	W	0	—	5.3	13	-2	—	39	7	8	SW	0	5.4	110	16	
71	13	5?	7	тиша	0	55.6?	4.8	12	-2	68	43	7	8	тиша	0	5.1	90	15	
—	19	7	6	S	0	—	—	10*	1*	—	36	7	8	тиша	1	—	72	18	
—	17	5	—	—	0	—	—	—	—	—	42	7	—	—	0	—	86	15	
—	13	7	—	—	0	—	—	—	—	—	39	8	—	—	0	—	89	19	
—	8	5	—	—	0	—	—	—	—	—	30	7	—	—	2	—	72	13	
—	7	4	—	—	0	—	—	—	—	—	24	5	—	—	0	—	68	12	
—	21	2	5	W	2	—	5.8	12	-3	—	16	7	8	W	2	5.6	46	11	
68	9	7	8	т., SE	1	56.9	5.7	14	-2	77	23	7	8	SW	3	5.6	69	17	
68	7	8	7	ESE	1	57.0	5.9	15	-1	75	30	7	8	WSW, SW	1	5.8	52	18	
—	4	3	—	—	2	—	—	—	—	—	22	7	—	—	2	—	66	13	
59	6	6	7	SW	1	56.9	6.4	15	-2	66	23	7	9	SW	2	6.3	59	16	
59	9	4	6	ESE	0	57.1	6.1	18	-2	59	33	7	7	змінні	3	5.9	68	14	
—	7	4	6	тиша	1	—	5.6	13*	0*	—	17	6	9	W, NW	3	5.6	39	12	
—	5	4	—	—	1	—	—	—	—	—	18	7	—	—	0	—	48	13	
—	10	4	—	—	—	—	—	—	—	—	21	7	—	—	0	—	60	13	
—	5	6	7	SW	—	—	4.4	11*	-2	—	30	8	9	WSW	0	4.8	60	16	
—	8	2	6	тиша	1	—	4.5	17	-3	—	33	7	9	S, SW	0	5.3	47	12	
69	13	5	6	S	1	—	4.0	11*	-1*	77	29	7	8	SW	1	4.9	69	15	
—	6	7	7	тиша, E	1	—	4.5	11*	1	52	42	9	9	WNW	1	5.4	63	19	
67	20	5	7	S	2	55.2	4.7	13	-2	78	15	8	9	SW	0	4.9	52	15	
—	4	1?	—	—	0	—	—	—	—	—	21	5	—	—	2	—	29	8?	
—	10	4	п.	SE	—	—	—	—	—	—	45	7	—	—	1	—	68	13	
—	27	4	—	—	1	—	—	—	—	—	40	7	—	—	4	—	79	12	
67	12	3	6	SE	0	56.5	5.2	16	-3	76	36	7	8	змінні	3	5.2	68	12	
—	6	3	—	—	0	—	—	—	—	—	40	8	—	—	3	—	60	13	
—	13	4	—	—	—	—	—	—	—	—	43	7	—	—	—	—	74	12	
—	12	3	—	—	0	—	—	—	—	—	30	5	—	—	2	—	56	9	
—	18	4	—	—	—	—	—	—	—	—	31	8	—	—	—	—	57	14	
—	14	3	—	—	1	—	—	—	—	—	36	4	—	—	3	—	67	8	
—	21	3	—	—	0	—	—	—	—	—	30	7	—	—	2	—	58	13	
—	20	4	—	—	1	—	—	—	—	—	26	6	—	—	2	—	54	12	
72	19	3	2	SE	1	—	6.8	20	-3	73	42	6	9	S	3	5.8	77	12	
—	—	—	—	—	—	—	—	—	—	—	—	—	—	—	—	—	—	—	—
60	21	3	6	тиша, E	0	57.4	6.7	19	-4	62	22	6	8	WNW	3	6.1	56	11	
65	22	4	6	E, SSE	0	—	6.1	19	-4	66	22	5	8	S	1	5.5	56	11	
73	15	3	6	ESE	—	57.0	6.5	17*	-2	70	28	7	7	W	1	5.9	73	13	
57	8	2	6	W	0	57.2	7.0	20	-2	65	32	7	7	SW	1	6.6	64	12	
73	10	4	5	змінні	0	57.5	7.7?	20	-2	78	17	7	8	W	2	7.1	56	14	
—	9	4	6	змінні	0	—	7.2	18*	0*	—	13	6	7	S	0	6.2	38	13	

		1-10											11					
1	2	3	4	5	6	7	8	9	10	11	12	13	14	15	16	17	18	
G	Ізюм	91	60.2	3.4	16	-4	70	10	2	8	тиша	1	4	62.0	9.1	22	-0	
	Покровськ-Куп'янськ.	93	—	—	—	—	—	6	2	—	—	—	—	—	—	—	—	
	Старобільськ, д. ст.	94	—	4.4	15	-4	—	3	2	6	тиша	—	—	—	9.8	22	-1	
	Слав'янськ, вокз.	107	—	—	—	—	—	20	3	—	—	—	—	—	—	—	—	
	Олександрівка-Покр	175	60.2	4.6	16*	-3	—	23	3	8	тиша	0	0	62.2	8.9	21*	0	
	Гуляй-Поле, д. поле	187	—	5.0	13*	0*	—	20	3	3	хм.	SE	0	2	—	—	—	—
	Кирилівка	202	—	4.4	13*	0*	—	17	17	9	SE	SE	—	—	—	8.1	20*	3*
	Мелітопіль 1 тр. лісн.	173	—	6.2	15	-3	73	4	2	8	SE, NE	SE, NE	0	0	—	9.4	23	-1
	Жеребець, д. п.	199	—	—	—	—	—	17	4	9	NE	NE	3	3	—	—	—	—
	Запоріжжя	236	—	4.6	—	-2	—	24	4	8	NE	NE	0	0	—	8.0	—	0
П	Синельниково, д. ст.	177	60.9	3.9	20	-3	74	20	3	9	NNE	0	0	63.0	8.7	22	1	
	Катеринослав	170	60.1	4.5	16	-1	70	30	3	9	N	0	0	62.6	9.5	22	3	
	Миколайпіль	209	—	4.3	15*	0*	—	22	3	9	NNE	0	0	—	9.0	21*	3*	
	Довгинцево	201	59.7	4.4	14*	0*	74	36	6	9	зм. N	0	0	62.7	9.3	21*	3*	
	П'ятихатка	198	—	—	—	—	—	30	3	—	—	—	—	—	—	—	—	—
	Комисарівка	174	61.0	4.0	13*	-0*	74	12	3	9	NNE	0	0	62.3	8.9	21*	3*	
	Красна Кам'янка	195	—	—	—	—	—	30	3	—	—	—	—	—	—	—	—	—
	Шамівка	179	59.7	3.4	14*	-1*	—	39	4	8	змінні	0	2	62.2	8.6	19*	-1	
	Арсенівка	42	—	—	—	—	—	—	—	—	—	—	—	—	—	—	—	—
	Мала Виска	60	—	—	—	—	—	30	4	—	—	—	0	—	—	—	—	—
Н	Глодоси	40	—	—	—	—	—	—	—	—	—	—	—	—	—	—	—	—
	Єлизавет	30	59.7	4.1	13	-2	71	36	5	9	змінні	1	1	62.4	8.6	21	0	
	Аджамка, довс. ст.	31	59.8	3.1	12	-2	76	38	4	9	SW	1	1	62.2	8.3	21	-1	
	Новгородка-Кушівка	193	—	—	—	—	—	36	3	—	NE	0	0	—	—	—	—	
	Долинська	200	—	—	—	—	—	45	7	—	—	—	1	—	—	—	—	
	Сагайдак	181	59.8	4.7	14	-2	74	30	5	8	NNW	—	—	62.9?	9.5	22	0	
	Олександр.-Рошахівк.	239	—	—	—	—	—	14	3	—	—	—	—	—	—	—	—	
	Гнатівка	238	—	—	—	—	—	—	—	—	—	—	—	—	—	—	—	—
	Х.-Світлий	51	—	—	—	—	—	—	—	—	—	—	—	—	—	—	—	—
	Мигія	39	—	4.6	12	-1*	71	26	3	9	NE	—	—	—	8.6	23	0	
У	Вознесенськ, д. ст.	50	—	4.8	—	2	—	32	4	п.	N	—	—	—	10.0	25	-1	
	Засілля	47	—	—	—	—	—	27	3	—	—	—	—	—	—	—	—	
	Курисово-Покровське	32	—	6.4	11*	2*	—	32	4	9	N	—	—	—	10.6	24*	3*	
	Фестеріво	56	—	—	—	—	—	—	—	—	—	—	—	—	—	—	—	
	Тирашпіль	52	—	6.4	—	2*	—	30	5	9	NW	0	0	—	10.7	—	1*	
	Одеса, кр. довс. ст.	33	—	6.2	11	2	78	18	5	9	SE	0	0	—	9.3	22	1	
	I. Н. О.	270	59.5	5.8	10	2	78	17	4	8	S	0	0	63.1	9.3	21	3	
	Обсерв.	34	59.2	5.4	9	2	86	16	4	9	змінні	0	0	63.0	8.7	18	2	
	в. ст. (Сух. л.)	35	59.4	6.0	9*	3	80	12	6	9	змінні	0	0	63.1	9.2	20*	4*	
	Миколаїв	36	60.6	6.2	11	1	74	38	4	9	тиша	0	0	63.6	10.9	22	2	
І	Боговлянськ	46	—	—	—	—	—	25	4	—	—	—	0	—	—	—	—	
	Херсон, довс. ст.	37	59.2	6.7	15	-1	72	22	4	9	NE	0	0	63.4?	11.1	24	1	
	Олешки, д. п.	38	59.3	6.8	14*	-1	67	12	3	9	тиша	—	—	62.6	10.8	22*	2	
	Гола Пристань	256	—	—	—	—	—	22	2	—	—	0	0	—	—	—	—	
	Асканія-Нова	182	—	—	—	—	—	11	2	—	—	—	—	—	—	—	—	
	Генічеськ	226	59.7	5.0	10	1	—	1	2	8	ENE	—	—	63.1	8.4	14	2	
	Ногайськ	227	59.7	5.5	10*	1*	71	23	4	8	NNW	0	0	63.2?	8.8	18*	4*	
	Маріупіль, д. ст.	62	60.8	4.5	13	-2	67	4	3	4	N	—	—	—	8.2	20	2	
	Юзів-а-Шіски	241	—	4.6	16	-1	55	1	2	8	N	0	0	—	8.9	22	-2	
	Ясинувата	212	—	4.0	14*	-1*	—	22	3	7	змінні	—	0	—	8.8	20*	2*	
К	Луганськ	114	60.7	5.0	16	-3	60	17	3	7	змінні	—	—	62.8	9.9	21	-2	
	Таганріг, порт.	61	60.6	6.2	17	1	68	4	4	7	змінні NNW, E	0	0	63.1	10.0	18	4	
	Ростов н/Д.	—	58.3	6.2	—	2	—	4	2	п.	E	0	0	63.0?	9.8	—	0	
	Вороніж	—	60.6	1.0	8*	-7	—	0?	2?	6	SW, W	3	9	63.2	8.8	19*	0	
	Саратів	—	62.1	0.7	8*	-5	—	0?	2?	5	тиша	4	10	65.5	10.3	20*	1	
	Севастопіль	—	58.9	8.6	17*	2	—	5	3	8	NE	0	0	63.2	10.2	18*	3	
	Феодосія	—	60.0	8.1	16	1	—	2	3	7	ESE	0	0	63.8	10.7	18	4	
	Керч	—	60.2	6.9	13	-2	—	3	4	8	NW	0	0	63.8	9.7	19	1	
	Темрюк	—	60.0	7.4	16	2	—	2	5	хм.	NE	0	0	62.8	9.8	20	4	
	Новор Балка Адамов.	—	—	9.4	22	3	—	7	4	—	тиша	—	—	—	11.0	24	4	
Ставропіль	—	59.7	6.1	13*	-1	—	9	5	7	W	0	0	62.7	7.0	16*	0		
Владикавказ	—	59.4	6.2	15*	-1	—	41	5	8	WSW	0	0	62.1	5.8	17*	1		
Тифліс	—	60.6	10.0	20*	1	—	8	4	7	NW	0	0	62.2	9.8	20	2		
Батум	—	60.1	10.5	16*	4	—	105	5	7	SSW	—	—	64.1	10.0	16*	3		

19	20	21	22	23	24	25	26	27	28	29	30	31	32	33	34	35	36	37
65	18	4	6	т., NNW	1	56.8	8.3	21	-4	50	5	5	7	SSW	1	6.9	32	11
-	16	3	-	-	-	-	-	-	-	-	1	4	-	-	0	-	22	9
-	7	3	7	тиша	-	-	8.4	22	-4	-	12	8	7	т., NW	1	7.4	12	8
-	32	3	6	S	1	-	-	-	-	-	4	5	6	S	2?	-	56	11
-	3	4	6	тиша	-	58.3	8.8	20*	-4*	-	3	4	6	т., S	-	7.4	30	11
-	17	3	-	S	1	-	-	-	-	-	?	?	-	-	-	-	37?	6?
-	4	4	-	W	-	-	8.0	20*	2*	-	3	4	8	SE	0	6.8	7?	9?
53	13	2	5	SE	0	-	9.3	20*	-2	54	28	4	6	SE, т.	0	8.4	45	8
-	10	2	5	змінні	1	-	-	-	-	-	8	4	7	S, SW	0	0	35	10
-	21	3	5	S	1	-	7.3	18*	0	84	8	5	8	S	0	6.6	53	12
68	14	3	7	т., зм.	0	57.9	8.4	21	-3	53	7	6	7	S,SSW	1	7.0	47	12
61	16	3	7	тиша	0	57.6	8.9	20	0	54	10	5	8	змінні	0	7.7	55	11
57	18	4	6	SE	1	-	8.8	20*	1*	-	9	5	7	S	-	7.4	49	12
58	13	5	6	WNW	1	57.6	8.7	19*	3*	61	21	7	8	WNW	0	7.4	69	18
-	7	6	-	-	0	-	-	-	-	-	25	7	-	-	1	-	62	16
60	4	3	7	т., W	0	57.9	8.2	18*	1*	67	23	7	8	SW	1	7.0	39	13
-	22?	4	-	-	0	-	-	-	-	-	33	5	-	-	1	-	85	12
-	18	2	6	WSW	2	56.7	7.4	17	2	-	19	6	7	W, SW	3	6.5	74	14
-	11	6	-	-	-	-	-	-	-	-	15	6	-	-	2	-	53	16
-	10	4	-	-	1	-	-	-	-	-	21	7	-	-	1	-	62	15
-	29	4	-	-	0	-	-	-	-	-	28	7	-	-	1	-	79	15
58	12	7	7	WNW	1	56.9	7.8	20	-0	65	30	8	8	W, т.	2	6.8	77	20
62	10	4	7	SW	1	56.8	7.0	19	-1	69	19	6	8	S, SW	2	6.1	66	14
-	16	3	-	-	1	-	-	-	-	-	38	5	-	-	1	-	90	11
-	18	5	-	-	1	-	-	-	-	-	24	8	-	-	2	-	88	20
63	7	2	5	з.,WNW	1	-	10.4	21?	1?	65	14	5	6	-	0	8.0	50	12
-	15	6	-	-	1	-	-	-	-	-	17	7	-	-	1	-	46	16
-	16	4	-	-	1	-	-	-	-	-	11	6	-	-	2	-	47	14
-	20	3	-	-	1	-	-	-	-	-	16	7	-	-	2	-	66	11
54	17	2	5	S	1	-	8.7	20	3*	74	11	3	7	W	0	7.3	53	8
-	5	6	-	т., зм.	2	-	9.8?	22	-0	-	16	6	8	S	3	8.2	53	11
-	16	4	-	-	1	-	-	-	-	-	19	3	-	-	0	-	62	10
-	8	2	4	S	2	-	11.4	22*	6*	-	13	7	7	S	1	9.4	53	13
-	16	5	-	-	0	-	-	-	-	-	20	6	-	-	1	-	63	16
-	2	1	1	NW	0	-	12.0	-	2*	-	16	5	6	S	4	9.3	47	11
61	10	2	5	WNW	2	-	10.6	20	1	6?	27	7	8	S	0	8.7	55	14
65	10	2	5	WNW	3	57.7	10.5	18	3	72	24	7	8	S	0	8.5	51	13
76	10	3	5	змінні	2	57.7	10.0	17	2	79	26	7	8	SSW	0	8.0	52	14
65	9	3	4	змінні	3	58.0	11.0	16*	5*	65	22	6	7	S	0	8.7	44	15
57	7	3	6	тиша	1	58.1	10.2	20	3	72	37	7	7	тиша	-	9.1	82	14
-	7	1	-	-	1	-	-	-	-	-	13	4	-	-	0	9.4	45	9
51	1	5	-	т., S	1	58.0?	10.4	21	2	64	24	6	7	SSW	1	9.4	48	11
51	2	3	6	т., W	2	58.0	10.8	20*	4	62	22	4	8	SW	0	9.4	37	10
-	3	2	-	-	0	-	-	-	-	-	21	5	-	-	0	-	46	9
-	5	4	-	-	-	-	-	-	-	-	34	6	-	-	0	-	50	15
-	10	3	6	NE	-	59.0	9.1	20	3	-	22	4	8	змінні	-	-	32?	8?
66	14	4	5	NE	0	59.8	8.3	17*	3*	69	29	7	5	W	0	7.5	45	15
69	15	4	5	ESE	0	59.3	7.8	18	-2	66	23	5	6	S,SSW	0	6.8	41	12
-	18	2	6	E, N	0	-	8.2	21	-5	-	14	2	5	S	1	8.2	45	6
-	28	5	6	змінні	0	-	7.6	19*	1*	-	17	5	6	S	0	6.8	67	13
59	18	3	7	W	0	58.5	8.4	22	-4	49	10	4	6	W	0	7.8	45	10
64	17	4	6	SW, W	0	59.5	9.3	18	2	62	17	5	6	W	0	8.5	37	13
-	38	4	п.	E	-	59.8	9.0	-	-5	-	9	4	7	WSW	0	8.3	51	10
-	18	5	5	NNE	-	55.6	6.2	17*	-8?	-	20	7	9	S	-	5.3	38?	14?
-	1	1?	3	E	-	58.0	7.5	18*	-3	-	5?	3?	6	S	-	6.2	6?	6?
-	22?	2?	6	змінні	-	59.0	11.8	22*	4	-	14	3	6	S	-	10.2	21	11
-	1	2	5	WNW	-	60.0	10.3	16	3	-	25	4	6	SSW	-	9.7	28	9
-	11	4	5	WNW	-	60.4	9.7	18*	1	-	11	5	6	SW	-	8.8	25	13
-	18	4	хм.	WSW	-	59.6	10.7	20	3	-	24	6	хм.	SW	-	9.3	44	15
-	15	4	-	тиша	-	-	10.8	19	4	-	31	6	-	тиша	-	10.4	53	14
-	55	6	8	W	-	59.9	8.9	21*	0	-	25	5	6	W	-	7.3	88	16
-	64	8	8	S, SW	-	59.2	10.0	23*	1	-	23	2	4	SSW	-	7.3	128	15
-	14?	5	7	NW	-	60.7	13.4	28	4	-	3	2	7	NW	-	11.1	25	11
-	66	4	6	змінні	-	61.1	13.0	20*	7	-	36	3	6	тиша	-	11.2	207	12

Київ, Обс. (I.H.O.)—Київ, Observ. (Univ.). Квітень. 1924. Авгіл.

Date	Барометр мм. Baromètre mm		Температура повітря Ц. Température de l'air C.				Відносна вологість Humid. relat. %				Хмарність Nébulosité				Напря́м і шкору́сть virru Direction et vitesse du vent. m/s.				Примітки Remarques			
	7h	13h	21h	Сер. Moy.	Max	Min.	7h	13h	21h	7h	13h	21h	7h	13h	21h	7h	13h	21h				
1	47.3	48.8	49.3	3.0	6.6	-0.3	82	60	70	9	A-Ct, St-Cu	4	Fr-Cu	10	St-Cu	10	St-Cu	ENE1	11.2	*p3		
2	46.3	44.7	42.3	1.2	3.4	0.2	89	77	98	10	St-Cu	10	St, Fr-St	10	Nb (St)	10	Nb (St)	ENE4	2.8	*n1a2p; Oa2p		
3	42.5	44.2	46.4	0.6	1.6	-0.4	98	94	90	10	Nb (St)	7	St-Cu, St	10	St	10	St	O	—	—		
4	47.1	47.2	45.3	1.4	4.2	-0.1	85	58	66	10	St-Cu, Fr-St	8	St-Cu	10	St	10	St	NNW1	—	—		
5	45.8	45.5	45.8	3.0	6.7	-0.8	81	46	55	10	St-Cu	10	Cu-Nb, Fr-St	3	St	3	St	WSW2	—	—		
6	47.2	47.2	46.1	0.6	5.9	-0.6	92	63	78	9	St-Cu	10	St-Cu	9	St Cu, St	10	St Cu, St	SW1	—	—		
7	45.2	44.4	43.0	3.2	7.9	0.4	76	46	79	10	St, St-Cu	4	Fr Cu, St-Cu	0		0		SSW3	—	—		
8	43.1	43.4	43.2	3.8	12.3	6.5	75	129	82	10	St, St-Cu	10	Nb (St, Fr-St)	10	Nb (St)	10	Nb (St)	SSE1	6.0	●a2; ●p3		
9	41.7	39.2	35.8	4.6	7.4	5.4	79	73	95	8	St-Cu, Fr-St	10	Nb (St)	10	Nb (St)	10	Nb (St)	E3	26.7	≡n; ≡01; ●na2p3		
10	30.5	26.3	23.5	5.3	6.2	7.1	63	8.9	5.1	99	97	98	10	Nb (St)	10	Nb (St)	10	Nb (St)	ENE2	—	—	
11	26.0	31.9	38.3	3.8	8.2	5.0	5.7	10.2	3.5	92	66	64	10	St, Nb (St, Fr-St)	10	St-Cu	10	St-Cu	WNW4	0.6	●n1a; √n; △p3	
12	39.9	38.6	37.0	4.0	11.6	7.0	7.5	12.8	2.4	78	54	98	0		0		0		SSE2	40.8	Lj, △n1; T, ●p3	
13	34.1	36.6	39.8	2.8	7.1	0.5	93	85	77	10	Nb (St, Fr-St)	10	St, Fr-St	8	A-St, Fr-St	10	A-St, Fr-St	W5	6.6	●n1a2p, *a2		
14	41.8	43.3	44.7	0.8	7.1	4.1	4.0	7.7	-0.7	83	56	90	1	A-St	10	A-St, St Cu	10	A-St, St Cu	SW1	4.0	●n	
15	47.2	48.2	49.3	3.8	7.2	6.0	5.7	9.0	3.2	87	69	76	10	St, St-Cu	9	St-Cu, A-Cu, Fr-Cu	10	A-Cu	ENE1	—	—	
16	49.3	48.6	47.6	4.2	9.9	6.8	7.0	11.7	2.2	97	55	82	0	Fr-St	2	St Cu, Cu Nb	0		N2	—	—	
17	46.3	46.0	48.2	5.3	8.0	5.9	6.4	9.3	3.3	86	72	96	8	AST, A-Cu, St-Cu	10	St, Fr-St	10	Nb (St)	NNE1	0.3	△n; ●p3	
18	52.3	54.6	55.9	6.8	14.8	10.9	10.8	15.8	5.3	87	53	65	3	Ci, St-Cu, A-St	4	CiSt, Cu, Cu Nb	0		SE4	—	—	
19	56.7	56.5	55.5	8.7	17.2	12.5	12.8	18.3	6.7	68	34	61	4	Ci, CiSt, Ci Cu	10	CiSt, Ci, Fr-Cu, Cu	8	Ci St, Ci	S1	—	—	
20	54.7	53.4	50.2	8.0	13.7	10.4	10.7	17.2	6.4	93	68	75	10	Ci St, Ci, A-St	10	CiSt, A-St, Fr-St	10	CiSt, A-St, St-Cu	W3	1.8	△n	
21	46.5	43.7	37.7	7.9	12.5	9.6	10.0	13.2	7.4	88	56	76	10	A-Cu, A-St, Nb (Fr-St)	8	Ci, CiSt, Cu, Fr-Cu	8	St-Cu	S1	6.1	●n1; ●0a	
22	32.2	34.3	34.1	7.6	7.4	5.8	6.9	9.7	5.8	88	64	64	7	St, Nb (Fr St)	10	A-St, St-Cu	5	CiSt, St-Cu	SW4	0.7	●n; ●0a	
23	32.4	32.5	35.1	1.4	6.6	2.9	3.6	7.5	0.6	93	62	71	10	AST, St-Cu	9	St, Cu Nb	1	St-Cu	W4	1.4	*n	
24	37.7	41.6	44.8	2.6	3.8	2.9	3.1	4.4	1.3	84	67	74	9	Fr-St, St-Cu	10	Nb (St Cu)	10	St-Cu	W2	0.0	*n; *0a2p	
25	45.6	45.9	45.9	3.3	6.2	3.4	6.2	7.6	1.2	89	45	55	10	St-Cu	9	St-Cu	0	St-Cu	W3	0.0	●n1a; △p3	
26	45.3	44.2	43.9	2.6	6.8	4.5	4.6	8.4	-0.1	65	57	62	3	A-Cu, St-Cu	5	St-Cu, Cu	0	St	NNE2	—	—	
27	44.5	45.2	44.2	0.6	4.6	3.0	2.7	6.5	-0.1	78	49	62	5	Fr-St, St-Cu	0	A-St, Cu	5	Ci-St, A-St	E4	7.0	△n	
28	40.9	38.1	38.4	0.5	4.6	6.2	3.8	9.1	0.5	98	96	93	10	Nb (St)	0	St-Cu (≡)	0	St-Cu	NE3	5.0	*n1 *a2; ≡a2p	
29	37.7	36.8	36.7	5.4	9.8	8.3	7.8	11.5	4.2	97	91	84	10	St-Cu, St	10	Nb (Fr-St)	10	A-St, St	O	5.9	△np3; ≡n; ≡0a2; ●a2p	
30	38.6	32.3	32.9	7.6	10.3	10.2	9.4	13.2	7.3	98	95	86	10	Nb (St, Fr St)	6	St	6	St	S1	15.5	●a2	
M.	42.7	42.8	42.7	3.5	7.7	5.4	5.6	9.3	2.4	85	66	77	8.0	8.3	6.4	8.3	2.6	3.3	2.3	42.4	—	—

Київ, Обс. Температура грунту. Température du sol. Київ, Obs. Квітень. 1924. Avril.

Date	На поверхні (снігу)		НА Г Л И Б И Н А Х : А У Х П Р О Ф О Н Д Е У Р С :												Вис. сніг. Nat. Couche de neige			
	A la surface (de la neige)		0.00 m.		0.10 m.		0.20 m.		0.40 m.		0.8 m.		0.6 m.			3.2 m.		
	7h	13h	21h	Max.	Min.	7	13	21	7	13	21	7	13	21		7	13	21
1	0.4	21.0	1.7	21.0	-2.1	0.0	16.7	2.7	0.4	1.2	2.6	0.6	0.7	1.9	1.4	2.9	5.2	0
2	1.7	6.1	1.0	8.7	-0.5	2.2	5.0	1.6	1.2	1.9	1.7	1.4	1.5	1.7	1.5	2.7	5.1	4
3	0.3	0.2	0.1	1.3	-1.5	0.0	0.2	0.2	1.1	0.9	0.7	1.3	1.2	1.0	1.4	1.7	5.1	1
4	0.2	5.3	0.6	11.0	-0.7	0.0	4.5	1.6	0.6	0.9	1.3	1.0	0.9	1.4	1.7	2.8	5.0	1
5	0.0	23.1	2.2	23.1	-0.8	0.4	12.7	3.2	0.8	2.3	2.9	1.2	1.5	2.7	1.8	2.8	5.0	1
6	0.9	9.0	1.5	14.4	-1.7	0.7	6.7	2.8	1.6	1.5	1.7	2.0	2.1	2.6	1.9	2.6	5.0	1
7	2.6	12.4	3.5	18.8	-0.2	2.4	9.5	4.5	1.5	3.2	2.8	2.2	2.5	3.4	2.1	2.5	5.0	1
8	4.3	25.3	4.1	25.3	1.8	3.7	16.5	5.9	3.1	4.9	5.7	3.1	3.5	5.0	2.3	2.8	4.8	1
9	4.8	8.9	5.1	13.6	1.5	4.5	8.0	5.2	4.2	4.6	4.6	4.1	4.1	4.3	2.8	3.0	4.8	1
10	6.0	7.3	7.0	8.7	5.1	5.7	6.8	6.8	4.5	4.8	5.3	4.2	4.3	4.7	3.2	3.0	4.8	1
11	5.0	9.1	2.7	12.5	2.7	5.0	9.7	2.4	5.0	5.4	5.7	4.8	4.9	5.4	3.5	3.3	4.7	1
12	1.2	15.2	7.0	20.0	-0.1	1.7	13.7	7.4	4.0	5.6	6.5	4.3	4.6	5.9	3.7	3.3	4.7	1
13	4.8	5.1	2.5	7.2	0.9	5.6	5.1	3.0	5.8	4.6	4.4	5.6	5.0	4.6	3.9	3.5	4.7	1
14	-0.2	14.2	4.8	16.9	-0.6	0.5	11.5	4.7	2.8	4.5	5.2	3.6	3.8	4.9	4.0	3.5	4.7	1
15	4.6	18.0	5.6	21.1	1.5	4.6	15.0	6.6	4.4	5.6	6.4	4.5	4.8	5.9	4.0	3.5	4.7	1
16	3.4	24.6	5.0	25.2	1.9	3.6	18.0	7.2	4.7	6.7	6.8	5.1	5.5	7.1	4.3	3.8	4.7	1
17	6.3	12.0	6.9	18.1	3.4	5.3	11.5	7.4	5.8	6.8	6.8	6.0	6.1	6.5	4.4	4.0	4.7	1
18	6.0	30.2	7.9	30.2	3.8	6.5	21.7	9.6	6.2	8.4	8.5	6.1	6.8	8.6	4.8	4.0	4.7	1
19	7.2	26.9	9.0	29.7	3.8	7.1	20.9	10.7	7.6	9.6	10.3	7.5	7.9	9.4	5.3	4.6	4.5	1
20	7.8	24.0	9.6	26.7	4.7	8.0	19.7	11.3	8.2	10.7	10.9	8.3	9.2	9.9	5.9	4.6	4.5	1
21	9.1	25.0	9.6	25.8	7.9	9.4	17.8	10.4	9.5	10.0	9.8	9.0	9.0	9.9	6.4	4.6	4.8	1
22	8.0	12.7	5.7	20.4	5.7	8.7	11.2	7.5	8.8	8.8	8.6	8.8	8.7	8.6	6.6	5.0	4.8	1
23	4.9	17.5	3.5	23.8	1.8	5.1	13.8	5.4	6.8	7.4	7.3	7.4	7.3	7.7	6.5	5.0	4.8	1
24	3.8	6.3	3.6	12.2	0.8	4.5	6.9	4.6	6.6	6.0	5.9	7.4	6.3	6.5	6.5	5.3	4.9	1
25	3.4	13.0	1.6	23.9	1.6	4.1	11.5	4.5	5.0	5.8	6.0	5.6	5.7	6.3	6.2	5.3	4.9	1
26	0.9	18.5	3.3	23.2	-2.4	2.0	14.8	6.0	4.4	6.2	7.2	5.3	5.6	7.0	5.9	5.3	5.0	1
27	1.1	25.4	4.7	25.4	-2.3	2.6	19.0	6.8	5.0	6.8	7.8	5.8	6.1	7.6	6.0	5.3	5.0	1
28	0.2	4.2	3.2	10.8	0.2	3.5	4.2	4.7	5.8	5.3	5.6	6.4	3.8	5.6	5.7	5.4	5.1	1
29	6.9	10.3	5.9	13.4	1.6	5.6	9.9	6.9	5.2	6.3	7.1	5.4	5.7	6.6	5.7	5.4	5.1	1
30	7.3	10.6	7.7	16.3	5.0	7.1	10.0	8.6	6.6	7.4	8.1	6.4	6.7	7.5	5.7	5.4	5.1	1
M.	3.8	14.7	4.6	18.3	1.4	4.0	11.8	5.7	4.6	5.5	5.8	4.8	5.2	5.7	4.2	3.9	4.8	1

Харків, Мет. Обсерваторія. Kharkiv, Obs. 1924. Avril.

№	Барометр. мм. Baromètre mm			Температура повітря Цо. Température de l'air Co.			Відносна вологість Humid. relat. %			Хмарність Nébulosité			Напрямок і швидкість вітру Direction et vitesse du vent. м/с.			Примітки Remarques	Опади мм. Précipitations	
	7h	13h	21h	Срп. Мой.	Max.	Min.	7h	13h	21h	7h	13h	21h	7h	13h	21h			
	7h	13h	21h															
1	48.2	50.2	52.0	1.3	3.7	0.9	98	87	96	10 S	10 S	10 S	NW1	NNW1	W1	0.0	ni1a ●n	
2	50.8	49.0	46.3	0.8	4.6	0.6	98	88	96	10 N	10 S	10 S	NW1	E1	ENE4		●n1	
3	43.7	45.3	48.5	1.2	4.2	0.3	87	70	73	10 S	8 C ⁰ /S	6 S	NNE1	NE3	N2		—	
4	50.5	50.4	49.7	-2.5	2.6	-3.8	76	52	82	6 C ⁰	3 C	0	N1	0	0		—	
5	48.9	48.5	48.8	-2.4	3.2	-4.6	86	62	85	8 C1S	5 C1S/S11	6 FRS	0	0	0		—	
6	49.5	50.8	51.0	0.8	4.4	-0.7	90	65	86	10 SCU	10 S/Cu	0	NW1	WNW1	0		—	
7	50.9	50.8	49.9	2.0	4.2	-0.3	73	51	79	10 S	10 SCU	10 S	0	WSW1	0		—	
8	49.8	50.2	50.9	3.5	9.6	3.1	75	45	72	10 S	2 C ⁰ /S	0	WSW1	SWs	0		—	
9	51.3	49.5	45.5	2.3	7.6	-0.6	79	52	63	0	1 S	2 C ⁰ /S	0	E1	SSE1	0.4	—	
10	40.6	39.1	33.9	5.8	8.7	-4.9	82	91	81	10 S	10 N	10 N	SE4	SE7	ESE2	12.6	—	
11	32.0	34.5	41.2	7.2	8.4	5.9	96	93	87	10 N	10 N	10 S	SSE3	SSE3	W3	3.0	—	
12	47.3	47.7	46.8	4.0	11.7	7.8	90	42	64	0	0	0	0	E1	E1		—	
13	43.6	41.0	43.3	6.5	8.7	3.9	77	66	83	10 N	10 N	10 S	E3	ESE6	WNW2	9.2	—	
14	46.4	48.4	50.4	4.0	4.7	2.1	73	52	77	9 S	10 S	10 S	WSW2	WSW2	0		—	
15	52.6	53.3	53.4	3.9	7.5	1.5	73	53	68	8 ⁰ C	9 C1/Cu	10 ⁰ S ⁰	SE1	0	ENE1		—	
16	51.3	48.3	46.6	5.0	4.3	3.3	81	92	97	10 S	10 N	10 N	N2	NNW7	NNW5	8.4	—	
17	48.0	50.5	54.2	5.0	6.5	3.2	90	72	85	10 S	10 S	10 S	ESE2	SE5	SE2		—	
18	58.1	59.5	61.0	4.6	16.9	1.4	96	62	81	0	0	0	0	ENE1	N1		—	
19	62.1	61.3	60.8	7.4	20.7	12.4	4.9	34	72	0	3 C ⁰ /Cu	0	0	0	0		—	
20	59.5	58.1	55.3	8.8	14.1	6.1	91	35	73	1 C ⁰ /Cu	9 S/Cu	8 S/Cu	0	0	0		—	
21	50.9	49.4	46.1	12.7	17.6	10.2	70	59	83	9 S/Cu/S	10 S	10 S	SSW1	SSW1	0	0.9	—	
22	40.5	40.2	39.1	9.2	12.1	8.9	66	63	96	10 C ⁰ /S ⁰	10 N	10 N	S5	SW5	0	12.8	—	
23	37.8	37.1	39.8	6.7	8.9	3.9	88	91	80	9 C ⁰ /S	10 N	10 N	SSW3	SSW3	W1	4.9	—	
24	41.2	42.8	46.5	2.6	7.4	4.4	4.8	62	74	4 C ⁰ /S	8 C ⁰ /S	9 S	W5	W3	WNW7	1.3	—	
25	48.5	48.4	48.9	1.9	3.7	-0.2	69	64	79	1 S	10 S/Cu	0	W3	WNW6	WNW2	0.0	—	
26	48.7	48.0	47.5	1.1	5.5	-1.3	84	53	52	10 S	10 S/Cu	10 S	W1	NW3	WNW3		—	
27	46.8	48.0	49.3	1.2	4.1	-2.1	64	57	69	10 S/Cu	9 S/Cu	9 S	WNW8	NNW5	N1	0.0	—	
28	49.4	47.8	45.2	1.3	5.5	-3.6	60	41	58	8 ⁰ CS	10 S	10 S	SE1	S1	ESE2		—	
29	43.6	43.8	42.8	5.6	9.0	4.3	83	66	91	10 S	7 S/Cu	10 N	SE1	SSW1	SSW1	1.8	—	
30	42.0	40.9	39.7	10.5	13.2	19.4	9.1	67	10 S	10 S	8 S/N	8 S/N	SSW3	SSW3	S5	0.2	—	
M.	47.8	47.8	47.8	4.1	10.1	2.1	82	63	78	7.4	7.8	5.9	1.5	2.7	1.5	55.5		—

Харків, Обс. Температура ґрунту. Température du sol. Kharkiv, Obs. Квітень. 1924. Avril.

Date	На поверхні (снігу)												НА ГЛИБИНАХ: АУХ P P O F O N D E U R S:															
	A la surface (de la neige)																											
	7h	13h	21h	Max.	Min.	7	13	21	0.00 m.	7	13	21	0.10 m.	7	13	21	0.25 m.	7	13	21	0.50 m.	7	13	21	1.0 m.	1.5 m.	2.0 m	3.0 m.
1	-0.7	-0.5	-0.8	0.0	-0.7	0.9	4.6	0.4	1.2	0.2	0.1	0.2	0.1	0.5	0.5	0.4	1.7	2.7	4.1	6.1	1.7	2.9	4.0	5.8	2.7	4.1	4.1	6.1
2	-0.9	0.0	0.0	0.0	-0.9	0.7	4.0	0.3	1.2	0.3	0.1	0.2	0.1	0.5	0.5	0.5	1.6	2.8	4.1	6.0	1.6	2.9	4.0	5.8	2.8	4.1	4.1	6.0
3	-0.5	0.0	-2.5	0.0	-2.5	1.1	8.2	-0.5	1.8	0.1	0.1	0.3	0.1	0.5	0.5	0.5	1.6	2.8	4.0	5.9	1.7	2.8	4.0	5.9	2.8	4.0	4.0	5.9
4	-2.5	16.6	-8.2	16.6	-8.2	-0.6	7.7	-7.0	4.5	0.2	0.1	0.5	0.2	0.5	0.6	1.7	2.8	4.0	5.9	1.7	2.8	4.0	5.9	2.8	4.0	4.0	5.9	
5	-0.8	8.5	-1.5	16.5	-8.2	0.2	12.6	1.8	2.7	0.9	0.1	0.4	0.7	0.6	0.6	1.7	2.8	4.0	5.9	1.7	2.8	4.0	5.9	2.8	4.0	4.0	5.9	
6	-0.4	7.2	-1.2	9.2	-1.5	0.4	8.7	-0.5	3.5	1.6	0.5	0.8	1.2	0.6	0.6	1.7	2.9	4.0	5.8	1.7	2.9	4.0	5.8	2.9	4.0	4.0	5.8	
7	-0.8	11.2	2.0	14.7	-1.7	1.2	12.4	3.3	4.4	3.6	0.8	1.1	2.1	0.7	0.7	1.8	2.9	4.0	5.8	1.8	2.9	4.0	5.8	2.9	4.0	4.0	5.8	
8	1.6	20.3	-0.5	21.5	-0.5	2.9	22.0	2.0	8.0	4.9	2.4	3.7	1.0	1.2	1.4	1.8	2.9	3.9	5.7	1.2	2.9	3.9	5.7	2.9	3.9	3.9	5.7	
9	0.8	26.0	4.6	26.0	-2.3	0.6	26.3	6.0	10.4	6.8	2.7	3.2	4.8	1.8	1.8	2.0	2.9	3.9	5.7	2.0	2.9	3.9	5.7	2.9	3.9	3.9	5.7	
10	5.0	7.2	6.5	8.8	3.6	5.2	6.5	6.6	5.5	5.8	4.4	4.3	4.4	2.5	2.7	2.8	3.0	3.9	5.7	2.3	3.0	3.9	5.7	3.0	3.9	3.9	5.7	
11	5.8	7.9	5.6	10.1	5.6	6.8	7.6	5.6	6.2	5.8	4.6	4.6	4.9	4.6	3.2	3.4	3.1	3.9	5.6	2.5	3.1	3.9	5.6	3.1	3.9	3.9	5.6	
12	3.2	25.5	4.9	25.5	-1.8	2.4	27.6	6.2	12.4	8.5	4.6	5.3	7.0	3.6	3.6	3.9	2.7	3.1	3.9	2.7	3.1	3.9	5.6	2.7	3.1	3.9	5.6	
13	9.8	16.0	6.5	24.7	0.9	9.1	16.7	6.1	10.7	7.7	6.0	6.2	7.0	4.4	4.4	4.5	3.0	3.2	3.9	3.0	3.2	3.9	5.6	3.2	3.9	3.9	5.6	
14	7.3	10.5	1.1	14.0	-0.6	7.0	11.8	1.7	7.7	5.8	6.2	6.1	6.4	4.8	4.8	4.8	3.3	3.3	4.0	3.3	3.3	4.0	5.5	3.3	4.0	4.0	5.5	
15	5.5	20.1	5.1	23.2	-1.6	4.9	23.2	6.2	12.3	8.2	5.4	6.0	7.3	4.9	4.8	4.9	3.6	3.5	4.0	3.6	3.5	4.0	5.5	3.5	4.0	4.0	5.5	
16	5.5	6.1	3.9	6.8	2.4	5.9	6.1	4.0	6.6	5.6	6.5	6.3	6.1	5.2	5.3	5.2	3.8	3.6	4.0	3.8	3.6	4.0	5.5	3.6	4.0	4.0	5.5	
17	5.1	10.9	3.5	12.2	3.5	5.3	9.8	4.4	7.1	6.2	5.8	5.9	6.2	5.1	5.1	5.1	4.0	3.7	4.1	4.0	3.7	4.1	5.5	3.7	4.1	4.1	5.5	
18	5.9	27.9	7.7	27.9	-0.7	6.4	31.7	6.8	14.7	10.5	5.4	6.4	8.4	5.1	5.1	5.3	4.1	3.8	4.1	4.1	3.8	4.1	5.5	3.8	4.1	4.1	5.5	
19	9.0	32.2	9.9	33.5	2.5	10.0	34.9	10.6	17.6	12.8	7.6	8.4	10.4	5.8	5.8	6.3	4.3	4.0	4.2	4.3	4.0	4.2	5.4	4.0	4.2	4.2	5.4	
20	8.9	21.3	11.5	33.7	3.4	10.4	21.1	11.8	15.2	12.8	9.3	9.7	10.8	6.8	6.8	7.2	4.6	4.1	4.3	4.6	4.1	4.3	5.4	4.1	4.3	4.3	5.4	
21	13.4	16.5	9.8	25.5	8.7	13.9	16.1	9.8	13.8	11.3	10.1	10.1	10.5	7.6	7.6	7.7	5.0	4.3	4.3	5.0	4.3	4.3	5.4	4.3	4.3	4.3	5.4	
22	9.5	13.7	9.4	21.7	4.3	10.2	14.0	9.2	11.9	10.5	9.7	9.7	10.0	7.9	7.9	7.9	5.3	4.5	4.4	5.3	4.5	4.4	5.4	4.5	4.4	4.4	5.4	
23	9.5	11.2	3.1	17.3	3.1	8.7	10.3	3.4	10.4	7.9	9.3	9.3	9.2	8.0	7.9	7.9	5.5	4.7	4.5	5.4	4.7	4.5	5.4	4.7	4.5	4.5	5.4	
24	4.5	20.0	5.0	22.2	-1.3	6.7	21.7	5.5	11.7	8.6	8.0	8.1	9.0	7.8	7.6	7.5	5.9	4.8	4.6	5.4	7.6	7.5	5.4	4.8	4.6	4.6	5.4	
25	2.6	9.3	0.8	17.1	-2.2	7.9	6.9	1.3	8.2	6.3	8.0	7.8	8.0	7.6	7.5	7.3	6.0	5.0	4.7	5.4	7.6	7.5	5.4	5.0	4.7	4.7	5.4	
26	2.7	12.0	3.2	15.0	-3.0	3.2	11.9	3.6	8.2	6.6	6.7	6.8	4.7	7.2	7.1	6.8	6.1	5.1	4.8	6.1	7.1	6.8	5.4	5.1	4.8	4.8	5.4	
27	4.8	13.0	1.5	19.9	-3.0	5.5	14.9	2.5	8.3	6.1	6.3	6.4	7.0	6.8	6.7	6.5	6.0	5.3	5.0	6.0	6.7	6.5	5.5	5.3	5.0	5.0	5.5	
28	3.0	13.8	4.9	18.0	-4.3	6.9	13.2	5.3	8.2	6.6	5.8	6.1	6.7	6.5	6.4	6.3	6.0	5.3	5.0	6.0	6.4	6.3	5.5	5.3	5.0	5.0	5.5	
29	7.0	22.8	9.2	28.8	3.1	6.7	21.3	9.2	10.4	9.6	6.3	6.6	8.0	6.3	6.3	6.3	6.4	5.9	5.1	6.4	6.3	6.3	5.5	5.4	5.1	5.1	5.5	
30	11.5	19.8	11.5	25.1	6.5	11.4	18.9	12.4	12.4	12.0	8.0	8.5	9.7	6.7	6.8	7.0	5.9	5.5	5.1	7.0	6.7	6.8	5.5	5.5	5.1	5.1	5.5	
M.	4.5	14.2	3.9	17.9	0.0	5.4	15.1	4.6	8.6	6.5	5.0	5.3	5.8	4.4	4.4	4.4	3.7	3.8	4.3	3.7	4.4	4.4	4.3	3.8	4.3	4.3	5.6	

Одеса, Магн.-Мет. Обсерваторія. Odessa. Observ. 1924. Avril.

Date	Барометр. мм. Baromètre mm.		Температура повітря Цо. Température de l'air C°.		Відносна вологість Humid. relat. %		Хмарність Nébulosité		Напрямок і швидкість вітру Direction et vitesse du vent m/s.			Примітки Remarques		
	7h	13h	21h	Сер. Moy.	Max.	Min.	7h	13h	21h	7h	13h		21h	
1	59.3	61.8	61.0	6.4	8.5	4.5	90	86	90	10 S	10 S	10 S	NE ₂	—
2	56.1	51.8	49.6	4.8	6.5	3.6	100	98	100	10 S	10 S	10 S	SE ₂	—
3	52.5	55.3	57.7	5.9	7.5	4.4	98	87	77	10 S	10 S	10 S	NW ₄	—
4	58.6	58.2	55.4	5.1	6.7	4.3	94	85	95	10 S	10 S	10 S	NW ₅	—
5	56.0	57.7	59.5	3.3	5.3	2.0	96	87	78	10 S	10 S	10 S	NE ₁₀	—
6	60.3	60.7	66.9	5.3	8.3	2.9	80	61	80	1 S	10 S	10 S	NNW ₄	—
7	60.3	60.2	59.1	4.7	8.0	3.7	87	84	87	10 S	10 S	10 S	SW ₃	—
8	59.0	59.8	59.1	5.1	7.3	2.9	84	84	87	10 S	10 S	10 S	SSE ₄	—
9	55.4	53.0	47.7	5.3	6.2	3.8	97	94	99	10 S	10 S	10 S	SE ₈	—
10	39.0	35.9	35.0	7.7	9.3	5.1	99	98	93	10 F-Cu	10 F-Cu	10 F-Cu	SSE ₁₃	—
11	44.8	49.1	52.8	7.7	14.7	4.9	82	62	86	10 F-S; S-Cu	10 F-Cu	10 F-Cu	SW ₄	—
12	52.4	50.7	48.9	6.1	8.2	4.0	100	96	100	10 S	10 S	10 S	SE ₅	—
13	49.9	52.5	56.3	3.4	6.3	3.4	80	70	83	10 S	10 S	10 S	NW ₂	—
14	56.6	55.4	56.0	5.3	10.0	2.0	94	90	92	10 S	10 S	10 S	SSW ₅	—
15	68.1	59.8	61.2	6.8	7.9	3.6	90	88	84	10 S	10 S	10 S	NW ₃	—
16	60.7	60.4	59.6	6.7	12.5	3.6	90	53	88	0	0	0	NW ₄	—
17	58.6	58.8	61.1	7.3	10.2	4.6	80	86	94	10 S	10 S	10 S	NW ₂	—
18	65.7	68.5	68.8	7.6	8.5	5.4	94	87	82	10 S	10 S	10 S	SSW ₇	—
19	68.7	68.9	67.9	8.7	18.5	7.6	74	65	50	10 S	10 S	10 S	WSW ₈	—
20	66.9	66.1	63.3	12.7	18.2	10.4	78	62	50	10 S	10 S	10 S	E ₂	—
21	60.4	58.4	53.7	11.8	15.3	8.9	66	63	73	10 S	10 S	10 S	E ₃	—
22	49.4	48.3	48.8	11.0	16.1	8.8	80	82	80	10 S	10 S	10 S	SW ₁₀	—
23	47.1	47.9	52.5	11.8	16.0	5.3	78	79	91	10 S	10 S	10 S	NW ₆	—
24	56.2	58.3	60.6	4.7	11.6	1.7	84	50	70	10 S	10 S	10 S	NW ₁₀	—
25	60.8	60.1	58.7	8.1	12.5	7.1	91	79	86	10 S	10 S	10 S	SE ₅	—
26	56.6	56.1	56.0	8.0	10.7	7.4	100	98	93	10 S	10 S	10 S	SW ₉	—
27	54.7	56.4	56.0	7.4	10.2	7.0	96	81	89	10 S	10 S	10 S	ESE ₆	—
28	53.0	52.4	52.3	8.5	11.5	6.9	96	99	99	10 S	10 S	10 S	SE ₈	—
29	53.1	52.5	51.1	11.3	17.0	9.0	92	68	100	10 S	10 S	10 S	SE ₁₀	—
30	48.8	47.4	45.4	9.5	14.4	9.4	100	93	98	10 S	10 S	10 S	WNW ₃	—
M.	56.0	56.0	55.9	8.0	9.3	7.7	89	80	86	7.6	8.1	5.9	SSW ₉	—

Одеса, Обс. Температура ґрунту під природною поверхню. Odessa, Obs. Kвітень. 1924. Avril.

Дата Date	НА ГЛИБИНАХ: АУХ П Р О Ф О Н Д Е У Р С:												Вис. сніг. Haut. Couche de neige			
	На поверхні (снігу) A la surface (de la neige)		0.00 m.		0.10 m.		0.2 m.		0.4 m.		0.8 m.	1.6 m.		2.0 m.	2.5 m.	3.2 m.
	7	13 21	7	13 21	7	13 21	7	13 21	7	13 21	7	13 21		7	13 21	7
1							6.5	7.9	7.4	6.3	6.6	4.6	4.5	5.4	6.8	8.5
2							6.5	6.3	6.2	6.4	6.2	4.9	4.6	5.4	6.8	8.4
3							6.0	7.3	6.9	6.1	6.3	5.2	4.7	5.4	6.8	8.4
4							5.9	6.3	5.8	6.1	6.1	5.4	5.0	5.6	6.8	8.3
5																
6							5.1	7.0	6.6	5.8	6.2	5.4	5.1	5.5	6.7	8.3
7							5.8	7.7	7.5	6.2	6.7	5.5	5.2	5.6	6.7	8.3
8							6.5	7.3	6.8	6.7	6.6	5.6	5.2	5.6	6.7	8.3
9							5.9	6.5	6.3	6.5	6.4	5.8	5.4	5.8	6.7	8.3
10							6.3	6.9	7.1	6.3	6.3	5.9	5.4	5.8	9.7	8.2
11							6.6	8.6	8.5	6.6	6.7	5.9	5.5	5.8	6.7	8.2
12							7.5	9.3	9.3	7.5	7.5	6.1	5.6	5.9	6.8	8.1
13							8.3	8.9	7.9	8.1	8.2	6.6	5.8	6.0	6.8	8.1
14							6.8	8.0	8.0	7.7	7.5	6.6	5.8	6.0	6.8	8.1
15							7.1	7.6	7.7	7.7	7.5	6.7	5.9	6.1	6.8	8.1
16							6.9	9.6	8.9	7.5	7.4	6.8	6.0	6.1	6.9	8.1
17							7.7	9.4	8.9	8.1	8.1	6.9	6.2	6.2	6.9	8.2
18							8.1	10.2	10.0	8.2	8.2	7.1	6.2	6.3	6.9	8.1
19							8.9	11.5	11.5	8.9	9.0	7.3	6.3	6.4	6.9	8.1
20							10.3	13.1	12.5	9.9	10.1	7.6	6.4	6.4	7.0	8.1
21							10.9	13.2	12.5	10.7	10.7	8.0	6.6	6.6	7.1	8.1
22							11.1	12.4	11.9	11.0	10.9	8.3	6.7	6.6	7.1	8.1
23							10.9	11.4	10.5	10.8	10.7	8.6	6.8	6.7	7.1	8.1
24							8.8	9.5	9.5	10.1	9.7	8.7	7.0	6.8	7.1	8.1
25							9.1	10.7	11.0	9.5	10.5	8.6	7.2	6.9	7.2	8.1
26							10.1	10.4	10.0	10.1	10.0	8.7	7.3	7.0	7.2	8.1
27							9.2	9.8	10.0	9.8	9.6	8.7	8.4	7.1	7.3	8.1
28							9.3	9.6	9.8	9.7	9.5	8.8	7.6	7.3	7.3	8.2
29							9.7	11.7	11.7	9.5	9.7	8.8	7.6	7.3	7.4	8.1
30							10.9	12.6	12.9	10.5	10.6	8.8	7.7	7.4	7.5	8.2
M.							8.0	9.2	9.0	8.2	8.1	6.9	6.0	6.2	6.9	8.2

Катеринослав. Katerynoslav. Квітень. 1924 Avril.

Date	Барометр. мм. Baromètre mm.			Температура повітря Ц°. Température de l'air C°.			Відносна вологість Humid. relat. %			Хмарність Nébulosité			Напряги і шкортів, вітру Direction et vitesse du vent m/s.			Примітки Remarques	Precipitations mm	
	7h	13h	21h	7h	13h	21h	7h	13h	21h	7h	13h	21h	7h	13h	21h			
	Cep. Moy.			Max.	Min.	Cep. Moy.			Max.	Min.	Cep. Moy.			Max.	Min.			Cep. Moy.
1	52.6	54.2	56.6	2.2	4.6	3.5	2.2	100	96	97	10	10	NW ₁	N ₁	—	—	nia; ● _{0n}	
2	54.3	51.8	47.3	2.0	5.8	3.2	2.0	96	84	100	10	10	0	ENE ₃	16.0	—	● _{0n1a} ; ● _{04p3}	
3	45.9	48.3	51.9	2.5	4.2	3.4	2.5	98	87	93	10	10	N ₁	NE ₂	0.0	—	● _{0n1a} ; ● _{0n} ● _{0p}	
4	54.0	54.5	53.7	0.4	3.9	2.4	0.5	83	62	79	10	10	NNE ₃	N ₂	—	—	—	
5	52.2	52.5	53.5	0.5	2.9	1.3	0.5	80	62	71	10	10	E ₁	N ₁	—	—	—	
6	54.0	54.7	56.3	-0.2	4.2	3.4	5.9	85	73	78	9	10	0	0	0.0	—	Un1a; Δ ^{0a}	
7	55.1	55.8	55.1	2.8	6.7	5.2	2.1	80	74	69	10	10	E ₂	0	—	—	—	
8	55.5	56.7	55.9	3.0	8.6	6.0	2.6	78	40	65	10	3	S ₅	WSW ₄	—	—	—	
9	54.9	51.1	48.3	3.9	15.6	8.1	1.6	70	37	61	0	9	S ₅	S ₇	1.0	—	Ур	
10	42.3	39.4	34.7	7.1	8.1	9.1	6.4	83	81	77	10	10	SSE ₁₂	SE ₄	12.5	—	● _{0n1ap} ; ● _{0n}	
11	33.7	39.8	47.5	7.6	6.6	8.8	6.6	98	94	73	10	10	SSE ₆	E ₁₀	0.5	—	● _{0n} ; ● _{0a2} ; ● _{0n1a} ; ● _{0a2}	
12	51.2	50.8	49.0	5.8	14.1	9.4	4.0	85	54	78	0	5	E ₁	SE ₁	—	—	Δ ^{0n1a}	
13	46.1	46.1	48.5	7.8	8.7	6.6	11.3	88	89	98	9	10	SSE ₅	S ₁	11.1	—	Δ ^{0n1a} ; ● _{0a} ; ● _{0p}	
14	51.9	53.7	54.0	3.4	9.3	7.4	2.6	80	44	71	9	7	WSW ₄	WSW ₃	0.0	—	● _{0p} ; ● _{0p}	
15	55.3	56.5	56.8	4.9	11.4	7.6	4.2	81	43	74	9	10	ESE ₅	E ₂	0.0	—	● _{0p3} ; ● _{0p3}	
16	54.6	53.4	52.6	5.2	9.0	5.8	4.7	84	61	87	10	10	N ₁	NW ₅	3.9	—	Δ ^{0n1a} ; ● _{0p3}	
17	50.5	53.5	54.9	4.1	6.9	7.2	3.7	98	86	86	10	10	NW ₃	SE ₂	0.0	—	● _{0n1a} ; ● _{0n1a} ; ● _{0p} ; ● _{0p3}	
18	61.9	63.3	67.6	6.7	14.0	11.8	4.2	87	60	71	1	4	SSE ₁	NNW ₂	—	—	Δ ^{0n1a} ; ● _{0p3}	
19	66.1	64.9	64.6	8.6	20.1	16.4	15.0	21.1	7.3	86	43	55	0	0	—	—	● _{0n1a} ; Δ ^{0n1a}	
20	63.1	61.8	59.1	12.5	21.9	15.8	9.7	76	36	48	9	3	NE ₀	SSE ₄	—	—	Δ ^{0n1a}	
21	55.9	53.0	50.0	13.3	18.9	13.3	10.6	54	43	44	9	10	S ₁	WSW ₅	—	—	● _{0p3}	
22	45.0	44.0	44.5	9.8	14.9	10.2	11.6	65	52	89	10	9	S ₆	WSW ₆	2.5	—	—	
23	42.5	41.7	45.6	9.4	11.4	5.4	8.7	55	88	71	10	10	S ₅	NW ₂	1.8	—	● _{0nap}	
24	47.2	48.7	53.3	3.3	8.4	5.1	1.9	76	51	61	1	8	WSW ₆	W ₅	0.0	—	Δ ^{0p} ; ● _{0p}	
25	54.1	54.0	54.2	3.7	6.3	5.0	3.1	78	59	75	10	10	SW ₄	W ₄	0.0	—	● _{0a}	
26	53.6	52.4	51.8	5.6	9.1	6.6	1.3	45	53	76	8	9	WSW ₁	NW ₂	0.0	—	Δ ^{0n1a} ; ● _{0p}	
27	51.7	51.7	53.5	4.3	9.1	4.2	2.2	58	39	58	2	5	NE ₃	W ₂	—	—	—	
28	53.4	51.5	49.2	1.8	8.1	6.7	0.3	62	52	74	10	10	ESE ₅	0	0.8	—	● _{0p}	
29	47.9	47.9	47.9	7.5	14.3	11.8	5.8	96	61	88	10	10	SSW ₁	SE ₂	3.9	—	● _{0n} ; ● _{0n} ; ● _{0p3}	
30	46.7	43.9	44.0	9.7	18.9	13.3	9.5	91	57	81	10	10	SSW ₁₀	SSW ₁₁	1.1	—	● _{0n1a}	
M	51.8	51.7	52.1	5.3	10.2	7.4	4.0	81	61	75	8.0	8.7	3.3	3.5	2.0	55.1	—	—

Елисавет, опорна ст. Г. Г. О. Іеуssavète. Квітень 1924. Авріл.

Число Date	Барометр. мм. Baromètre mm			Температура повітря Ц°. Température de l'air C°			Відносна вологість Humid. relat. %			Хмарність Nébulosité			Напряи і швидкість vent, m/s.			Примітки Remarques		
	7h	13h	21h	7h	13h	21h	7h	13h	21h	7h	13h	21h	7h	13h	21h			
	Сер. Moy	Max.	Min.	7h	13h	21h	7h	13h	21h	7h	13h	21h	7h	13h	21h			
1	51.6	53.0	54.2	3.0	5.0	1.4	94	84	93	10	10	10	NNW ²	NNW ²	NNW ²	0.0	n; ∞ ⁰ n1ap ³	
2	50.4	48.0	44.5	2.7	4.1	1.4	96	96	100	10	10	10	E ⁴ E ⁴	E ²	ENE ²	8.5	n1a; ∞ ⁰ a2p ³ , p	
3	44.8	47.1	49.7	2.6	4.3	1.6	100	94	100	10	10	10	NNE ²	NNE ³	N ³	3.7	n ∞ ⁰ n1a2p ³	
4	51.8	52.0	50.3	1.4	3.5	-0.1	100	72	82	10	10	10	ENE ³	ENE ³	ENE ⁵	0.3	n; * ⁰ n1a	
5	50.3	50.5	51.1	1.9	5.0	-0.1	68	60	82	10	9	9	ENE ³	NW ⁶	0	0.0	∞ ⁰ n1a; * ⁰ ∞	
6	52.0	52.3	52.7	3.0	7.4	-2.3	90	51	89	10	10	2	NNE ³	WNW ⁴	0	—	Ln. ∞ ⁰ ∞p ³	
7	52.0	51.6	51.1	4.8	8.3	1.6	84	49	73	10	10	10	0	W ⁵	SW ⁴	—	∞ ⁰ ∞n	
8	51.6	51.8	51.4	5.7	9.4	0.0	79	47	72	10	10	9	S ⁴ W ¹	SSW ⁵	S ⁴	—	Ln1a	
9	49.4	46.3	41.8	7.5	12.6	0.4	87	49	77	10	10	3	SE ⁴	SSE ⁴	SE ⁴	2.7	Ln ∞ ⁰ ∞n1a; ∞	
10	35.6	31.2	28.5	8.2	10.3	4.8	98	95	94	10	10	10	ESE ⁴	ESE ⁷	SE ⁷	20.3	∞ap; ∞ ⁰ n1a2p; ∞ ⁰ a2p ³	
11	31.5	38.5	44.8	6.5	10.0	4.7	92	65	89	9	10	2	WNW ¹¹	WNW ¹⁰	WNW ¹	0.3	∞n1a; ∞; ∞ ⁰ Ln ∞ ⁰ a2p ³	
12	46.9	45.2	42.7	9.1	14.7	-0.4	95	63	84	10	8	7	ESE ¹	SE ⁷	ESE ⁶	4.6	∞ ⁰ n; ∞ ⁰ Ln1a; ∞; ∞ ⁰ n1a2p; ∞p ∞p ³	
13	41.0	43.5	46.5	6.0	9.9	3.4	88	75	75	10	10	10	W ⁴	WNW ⁷	WNW ⁵	3.6	∞n, ∞ ⁰ n1, ∞ ⁰ a	
14	48.4	48.7	48.6	6.0	10.7	0.6	82	45	93	10	10	9	W ⁵	SW ³	SE ²	1.8	Ln; ∞ ⁰ Ln1a; ∞p; ∞p ³	
15	51.2	52.5	53.6	7.7	13.2	3.9	98	49	79	10	10	5	SE ³	SE ⁴	ENE ²	0.0	∞n, ∞ ⁰ n1a; ∞ ⁰ p; ∞p ³	
16	53.1	52.3	51.8	7.3	12.6	2.3	88	65	88	10	9	9	NNW ⁹	W ⁷	NNE ¹	0.5	Ln; ∞ ⁰ ∞ ⁰ Ln1a; ∞ ⁰ p; ∞p ³	
17	49.6	50.3	53.7	6.4	7.8	5.	87	91	96	10	10	10	WNW ⁷	NN ⁴ W ⁵	0	0.5	∞ ⁰ ∞n; ∞ ⁰ a2p	
18	58.6	60.5	61.6	10.6	17.1	4.2	99	42	76	9	10	0	0	WSW ⁴	ESE ¹	0	—	∞ ⁰ ∞ ⁰ a2p; ∞ ⁰ n1a; ∞ ⁰ a2p; ∞ ⁰ ∞ ⁰ ap ³
19	62.6	62.0	61.2	12.5	21.0	3.1	96	40	81	10	10	3	0	S ²	0	—	∞ ⁰ ∞ ⁰ Ln1ap ³ ; ∞ ⁰ n1a, ∞a2p; ∞p	
20	59.9	58.7	55.4	13.9	21.3	7.5	93	44	73	10	9	9	0	NNE ³	E ¹	1.0	∞n; ∞ ⁰ n1a; ∞ ⁰ Ln1ap ³ ; ∞a, ∞p ³	
21	52.0	49.3	44.9	14.3	20.0	10.5	85	40	54	9	9	40	SW ²	W ⁶	SSW ⁷	0.0	∞ ⁰ np; ∞ ⁰ n1a	
22	40.4	41.3	40.6	9.8	12.8	7.6	78	66	98	10	10	10	WSW ⁶	W ⁵	0	5.8	∞ ⁰ a2p ³ ; ∞p; ∞ ⁰ p ³	
23	38.1	39.8	42.5	4.9	8.2	2.8	90	85	89	10	10	0	W ⁵	WNW ⁷	W ⁴	4.5	∞ ⁰ ∞na; ∞ ⁰ a2p; ∞ ⁰ p	
24	44.5	47.7	51.6	4.2	7.0	1.3	82	63	77	10	9	10	W ⁹	WNW ⁹	WNW ⁶	0.1	* ⁰ Ln; ∞ ⁰ n1a; ∞ ⁰ a	
25	52.3	52.0	51.4	5.0	9.7	3.0	85	62	93	10	2	2	W ⁵	WNW ⁵	WNW ¹	1.1	∞ ⁰ n2p; ∞ ⁰ ∞ap ³	
26	50.1	49.3	48.6	5.5	8.1	1.4	93	74	94	10	10	2	0	WNW ⁴	0	0.3	∞ ⁰ Ln; ∞ ⁰ n1ap ³ ; ∞ ⁰ a ⁰ ap	
27	48.5	49.0	49.1	5.3	11.9	-0.3	96	43	68	10	10	1	0	NE ³	ENE ³	—	∞ ⁰ ∞ ⁰ Ln; ∞ ⁰ a2p; ∞p	
28	47.5	45.6	44.4	5.7	8.6	1.5	73	97	100	10	10	10	SE ⁵	SSE ⁴	0	1.6	∞ ⁰ ∞ ⁰ 2p; ∞ ⁰ ∞ ⁰ a2p; ∞ ⁰ p ³	
29	44.6	43.9	43.2	11.6	16.9	4.8	100	46	92	10	10	9	0	W ³ W ²	SSE ³	15.2	∞ ⁰ n1a; ∞ ⁰ Ln; ∞ ⁰ ∞ ⁰ a	
30	41.0	39.9	38.8	12.4	18.6	9.1	100	77	93	10	10	7	S ⁶	SSW ⁸	SSE ³	1.0	∞ ⁰ ∞ ⁰ n1a; ∞ ⁰ Ln; ∞ ⁰ p ³	
M.	48.4	48.5	48.3	6.8	11.0	2.8	90	64	85	7.43	8.87	6.73	3.27	5.13	2.57	77.4		

Луганськ, опорна ст. Г.Г.О. Loughansk. Квітень. 1924. Авріл.

№	Барометр. мм. Baromètre mm		Температура повітря Ц°. Température de l'air C°.			Відносна вологість Humid. relat. %		Хмарність Nébulosité			Напряи і шкортъ birpy Direction et vitesse du vent. m/s.			Примітки Remarques		
	7h	13h	7h	13h	21h	7h	13h	21h	7h	13h	21h	7h	13h		21h	
1	53.8	55.2	3.8	10.4	6.8	82	63	83	9 ACu	7 FrCu	10	E3	0	WSW4	W1	— 0n1a
2	56.7	55.6	1.8	10.6	5.3	88	83	88	10 S	10 ¹⁰ SCu	10	W6	WSW4	E8	— 0n1a	
3	47.4	48.5	4.7	7.4	4.2	92	98	89	10 Nb	10 Nb	10	NE2	NNW6	N6	— 0n1a	
4	55.1	55.8	0.4	4.9	1.9	85	63	80	9 ¹⁰ ACu	8 ¹⁰ ACu	0	NNE7	NNW6	N8	— 0n1a	
5	54.9	54.5	0.5	5.0	1.5	78	56	87	5 ¹⁰ C1S	5 ¹⁰ C1S	1 SCu	NE1	WNW4	W3	— 0n1a	
6	56.1	56.6	-0.3	5.5	2.8	87	57	80	4 ACu	9 Cu	10	W2	N5	0	— n1	
7	58.7	58.6	2.0	6.4	3.3	93	57	68	10 SCu	10 Cu	2 SCu	W3	SW6	NNW1	— 0n1	
8	58.6	58.8	3.3	11.2	5.9	70	41	82	9	8 Cu	0	SW8	SW6	0	— 0n1	
9	59.7	57.8	5.1	16.4	9.0	80	33	65	0	0	1	E1	SE15	SE14	— 0n1	
10	51.7	47.5	4.9	13.4	9.2	80	57	75	10 AS/8Cu	10 AS/FRS	10 Nb	SE12	SE25	SE23	— 0n1	
11	42.7	44.9	4.1	12.0	8.6	88	76	85	9 Cu/FRN	10 Nb	10	SE15	SW18	WSW18	— 0n1	
12	54.0	54.5	7.6	14.3	9.1	86	48	78	10 SCu	6 Cu	0	W5	ENE3	ENE3	— 0n1	
13	52.0	49.2	6.6	17.6	11.1	93	39	93	9 FrCu	9 CuN	10 Nb	E2	SSE12	W1	— 0n1	
14	53.1	55.7	6.7	9.8	5.8	84	93	85	10 S	10 FrN	0	WSW6	W9	W4	— 0n1	
15	59.8	58.5	1.7	10.4	6.8	80	54	84	5 C1S	10 C1S	10 ¹⁰ C1S/Nb	0	NE4	—	— 0n1	
16	51.0	50.5	6.2	8.4	6.7	94	99	91	10 N	10 S	10 SCu	NW12	W4	S6	— 0n1	
17	56.2	58.9	6.4	13.3	7.8	86	63	87	9 FrCu	9 FrCu	1	SSE4	S6	WNW4	— 0n1	
18	63.3	64.6	8.3	20.2	13.4	81	50	70	5 Cl	4 Cl (AFN)	48 Cl (AFN)	W5	NNW5	NNW1	— 0n1	
19	67.4	67.2	9.1	21.2	14.8	84	47	64	10	5 CuN	9 ACu	W1	0	W2	— 0n1	
20	65.1	64.6	9.9	20.8	14.9	86	87	65	9 ACu	7 ACu/FRN	5	0	NNW4	0	— 0n1	
21	59.2	57.1	10.8	21.1	14.7	72	30	49	1 ACu	5 FrCu	0	E2	SSW8	S9	— 0n1	
22	51.1	50.1	10.7	16.0	11.7	52	71	52	4 C1, C1S	10 C1S	0	S12	S14	SSW14	— 0n1	
23	47.6	46.0	9.9	21.9	13.9	83	70	70	10 ACu(SCu)	8 Cu	10 ²	SSW14	SW20	W9	— 0n1	
24	48.9	50.8	0.5	11.5	4.8	82	54	82	10 Nb	8 CuN	0	WSW3	W12	WSW9	— 0n1	
25	55.2	56.0	3.2	6.3	3.8	81	73	82	4 Cu	10 Nb	2 Nb	W14	W10	W10	— 0n1	
26	55.1	54.5	1.6	6.6	3.5	84	48	56	3 ACu, C1	10 SCu	2	W6	W9	S1	— 0n1	
27	53.2	53.0	3.2	8.6	3.8	66	32	57	9 ACu	5 Cu	0	W9	WNW10	WNW8	— 0n1	
28	56.6	55.1	-0.3	9.2	6.1	72	39	66	3 Cl	10 C1S	10 ¹⁰	W3	ESE1	E3	— 0n1	
29	51.7	51.1	0.4	14.3	9.5	78	76	74	10 N	8 Cu	10	SE5	N1	SSW5	— 0n1	
30	52.1	51.8	9.1	19.6	13.7	89	55	67	9 ACu/FRS	5 Cl/FRCu	1 SCu	SSW8	S12	SE1	— 0n1	
M	55.0	54.8	5.0	12.6	7.8	83	56	76	7.2	8.0	4.9	5.8	7.9	5.2	44.7	— 0n1

Повітряні течії на різних висотах за квітень 1924. Les courants atmosphériques aux différents hauteurs.

Час пуску (по Гринвічу)	Пункт	Напрямі і швидкість вітру на висотах (над рівнем моря)						Шість останнього вичуту	
		0.5 klm.	1.0 klm.	1.5 klm.	2.0 klm.	2.5 klm.	3.0 klm.	Вітер по флюгеру, м/с	Кількість і форма хмар та висота хмар в метр., де зник пілот
1 14 ³⁵	Київ	25 7 m/s 4.0 kl.: 240-5 10.0 kl.: 250-18	15 9 m/s 5.0 kl.: 245-4 11.0 kl.: 260-22	360 5 m/s 6.0 kl.: 245-8 12.0 kl.: 265-25	295 6 m/s 7.0 kl.: 250-9	275 6 m/s 8.0 kl.: 250-10	260 10 m/s 9.0 kl.: 245-13	—	9 Ci, Ci-St, A-St, St-Cu
2 6 ³⁷	" аер.	100 9	—	—	—	—	—	—	
3 6 ²⁵	"	90 3	4 5	—	—	—	—	—	
4 6 ⁴⁰	"	335 4	4 305	6 325	8 320	9 315	9	9 Ci-St, A-St (4600), St-Cu (1530)	
5 14 ⁴⁰	Київ	4.0 kl.: 310-13	5.0 kl.: 290-12	3 320	7 335	6 315	—	8 A-Cu, A-St (2200), Fr-Cu, St-Cu (1600)	
6 6 ⁴⁵	" аер.	320 3	3 295	3 320	7 335	—	—	2 Ci-Cu	
7 8 ²⁴	Кам'янець	330 8	360 9	6 6	4 175	8 155	6	WSW	
8 7 ⁵⁵	Київ аер.	4.0 kl.: 145-7	5 230	5 235	—	—	—	—	
9 7 ⁰⁰	Одеса, аер.	235 9	8 184	7 185	6 156	—	—	8 10 Ci-Cu	
10 15 ¹⁵	Київ	210 13	225 14	240 8	275 6	235 10	255 9	0 A-St на обрїтї	
11 7 ⁴²	Елисавет	4.0 kl.: 260-3	5.0 kl.: 290-6	6.0 kl.: 230-3	7.0 kl.: 310-3	8.0 kl.: 315-3	2 245	4 3 Fr-Cu	
12 7 ⁰⁰	"	205 4	205 6	205 0	225 5	235 3	40-8	SSE	
13 7 ²²	"	4.0 kl.: 50-1	5.0 kl.: 55-3	6.0 kl.: 35-8	7.0 kl.: 55-12	8.0 kl.: 45-15	—	WNW	
14 7 ³²	Елисавет	170 9	165 19	—	—	—	—	—	
15 6 ¹⁰	Київ	105 14	98 14	—	—	—	—	—	
16 7 ⁰⁸	Елисавет	275 9	275 13	275 11	285 11	290 12	255 11	3 Ci-St, A-St, St-Cu	
17 7 ¹⁵	Житомир	4.0 kl.: 240-16	5.0 kl.: 290-17	—	—	—	—	—	
18 5 ³⁰	Київ	160 12	155 15	125 13	—	—	—	—	
19 6 ⁵⁵	Одеса-аер.	150 14	150 16	155 9	160 11	175 14	175 19	0 A-St на обрїтї	
20 7 ⁰⁰	"	4.0 kl.: 170-18	5.0 kl.: 175-16	6.0 kl.: 180-15	7.0 kl.: 180-16	—	—	—	
21 7 ²²	"	145 9	150 12	170 13	—	—	—	—	
22 7 ³²	Елисавет	280 4	280 9	280 9	275 10	—	—	7 2 Fr-Cu	
23 6 ¹⁰	Київ	250 4	265 4	255 6	255 6	255 8	245 9	S-Cu (1770)	
24 7 ⁰⁸	Елисавет	4.0 kl.: 265-10	5.0 kl.: 275-4	6.0 kl.: 265-8	7.0 kl.: 265-10	—	—	6 Ci, Ci ⁰	
25 7 ¹⁵	"	109 1	93 5	107 3	202 0	32 3	14 5	7 1 Fr-Cu	
26 5 ³⁰	Київ	4.0 kl.: 352-9	6 25	4 35	4 60	4 35	1 110	3 A-Cu, Cu	
27 6 ⁵⁵	"	4.0 kl.: 210-2	5.0 kl.: 290-2	6.0 kl.: 105-1	7.0 kl.: 255-8	8.0 kl.: 135-6	9.0 kl.: 15-7	—	
28 15 ³⁵	"	10.0 kl. 20-10	11.0 kl.: 35-12	12.0 kl.: 15-4	—	—	—	—	
29 6 ⁵⁵	Одеса-аер.	10 5	20 3	80 2	90 3	70 4	65 4	—	
30 6 ⁵⁵	"	4.0 kl.: 10-3	5.0 kl.: 135-6	6.0 kl.: 165-12	7.0 kl.: 155-18	8.0 kl.: 160-18	9.0 kl.: 160-13	—	
31 6 ⁵⁵	"	10.0 kl. 150-10	1 47	—	—	—	—	—	
32 6 ⁵⁵	"	310 1	—	—	—	—	—	—	

№	Час пуску (по Київській Гринвіч.)	Пункт	До пуску		Напря́м і шкоро́сть вітру на висотах (над рівнем моря)							Після останнього вичуту					
			Вітер по флюгеру, м/с	Кількість і форма хмар	0,5 klm.	1,0 klm.	1,5 klm.	2,0 klm.	2,5 klm.	3,0 klm.	Вітер по флюгеру, м/с	Кількість і форма хмар та висота хмар в метр., де зник пілот					
17	7 0	Одеса, аер.	SE	5	258	5	282	6	297	8	314	10	315	12	—	—	
"	5 30	Київ, аер.	—	—	—	—	—	—	—	—	—	—	—	—	—	—	
"	6 35	Київ	195	2	265	5	275	4	270	2	315	5	300	7	3	3 Ci-St, A-St	
"	16 20	"	140	4	155	4	135	1	65	2	40	2	90	2	3	3 Ci, Ci-St, A-St	
"	7 00	Одеса, аер.	8	7	174	6	148	3	153	6	128	2	76	3	8	3 Ci-St	
"	7 05	Житомир	200	7	211	14	205	13	201	11	—	—	—	—	—	6 A-St	
"	6 15	Київ	160	2	190	13	195	12	190	12	215	11	210	13	—	8 Ci, Ci St, A-St	
"	7 00	Одеса, аер.	NE	8	126	6	140	7	156	8	—	—	—	—	—	0	
"	7 08	" обсерв.	45	4	130	7	140	7	155	7	160	9	—	—	—	0	
"	7 13	Елісавет	SE	1	162	5	191	6	192	9	215	8	198	7	SE	1	0
"	7 15	Одеса, обс.	0	3	275	4	255	7	265	8	273	8	250	7	0	3	1 St
"	6 15	" аер.	0	—	83	5	88	7	89	8	87	8	86	7	SE	8	7 A-Cu
"	7 40	Київ, аер.	—	—	—	—	—	—	—	—	—	—	—	—	—	—	—
"	7 04	Одеса, аер.	8	2	167	7	174	7	176	6	176	5	204	5	—	—	—
"	7 18	" обс.	295	2	10	8	18	7	—	—	—	—	—	—	295	2	10 Ci, Ci-St
"	8 0	Київ, аер.	—	—	—	—	—	—	—	—	—	—	—	—	—	—	—
"	7 10	Одеса, обсер.	205	7	100	6	100	5	—	—	—	—	—	—	205	7	6 Ci, Ci-St
"	7 00	" аер.	SW	9	210	11	235	9	—	—	—	—	—	—	8	4	8 Ci-St
"	7 05	Катеринослав	SSW	9	225	16	—	—	—	—	—	—	—	—	SSW	9	10 Ci St, St-Cu
"	7 15	"	SSW	4	240	10	228	19	235	26	—	—	—	—	SSW	4	10 Ci, Ci St, Fr-Cu
"	7 12	"	W	4	—	—	—	—	—	—	—	—	—	—	W	4	10 Cu Nb, Fr-Cu, Nb, St
"	7 15	Київ, аер.	—	—	—	—	—	—	—	—	—	—	—	—	—	—	—
"	6 50	Київ	35	1	310	4	285	8	305	11	310	14	305	18	—	—	3 A-St, St Fr-Cu
"	10 10	"	60	1	330	4	305	9	315	10	310	13	305	16	—	—	3 A-St, St-Cu
"	6 32	Катеринослав	NE	3	319	4	289	7	310	12	306	14	304	19	NE	3	1 St
"	16 10	Київ	245	3	285	7	305	9	270	9	270	11	265	12	—	—	7 Ci-St, A-St, St
"	7 00	Одеса, аер.	SSW	8	231	6	233	5	250	8	—	—	—	—	SSW	10	10 Ci-St

* Напря́м вітру, визначений в градусах, береться по шару-пілоту за перших 1/2 години спостережень.

Середні добові тиснення (при 0°, не звед. до

НАЗВА СТАНЦІЙ	№ УМС	1	2	3	4	5	6	7	8	9	10	11	12	13	14	15
Київ, ІНО	66	48.5	44.4	44.4	46.7	45.7	46.8	44.2	43.2	38.9	26.8	32.1	38.5	36.8	43.3	48.2
Житомир	153	44.8	39.9	40.9	42.2	42.4	42.9	39.7	39.0	33.1	22.9	29.4	32.9	34.7	39.2	44.3
Рудня-Радов.	168	48.4	44.1	45.0	46.1	46.1	45.9	42.0	41.0	36.5	27.8	33.5	35.5	37.7	40.9	47.8
Шепетівка	156	41.1	35.6	37.6	38.4	39.5	39.5	36.0	34.8	28.1	20.7	26.7	27.6	32.0	35.8	41.0
Кам'янець-Под.	2	41.5	34.9	38.3	38.4	41.1	41.5	37.5	37.0	28.8	21.2	29.6	28.3	34.7	37.9	42.3
Вінниця	1	39.9	34.1	35.5	37.1	38.2	38.9	35.7	35.5	28.7	17.8	26.7	27.8	31.5	34.6	39.0
Умань, д. ст.	65	44.5	40.6	39.5	42.4	42.4	44.0	42.0	41.6	35.5	21.4	30.6	34.3	35.4	39.7	44.1
Драбів	133	53.6	49.8	48.9	52.4	50.9	53.1	51.1	50.4	45.7	32.6	37.1	45.8	42.4	49.3	53.8
Полтава	132	49.0	46.4	43.7	48.3	46.8	48.9	48.2	48.1	45.0	32.6	33.6	44.0	39.8	45.8	50.1
Харків, Обс.	88	50.1	48.7	45.8	50.2	48.7	50.4	50.5	50.3	48.8	37.9	35.9	47.3	42.6	48.4	53.1
Катеринослав	170	54.5	51.1	48.7	54.1	52.7	55.0	55.7	55.7	51.4	38.8	40.3	50.3	46.9	53.2	56.2
Єдисавет	30	52.9	47.6	47.2	51.4	50.6	52.3	51.6	51.6	45.8	31.8	38.3	44.9	43.7	48.6	52.4
Одеса, Обс.	34	60.4	52.5	55.2	57.4	57.7	60.6	59.9	59.3	52.0	36.6	48.9	50.7	52.9	56.0	59.7
Олешки	38	62.2	56.0	56.5	60.4	59.8	62.6	62.8	62.3	56.4	41.8	50.9	55.0	55.0	59.8	61.6
Таганріг	61	56.6	57.2	50.7	57.8	56.3	58.2	60.7	61.3	59.3	48.8	49.1	56.6	53.1	58.7	59.7
Ясиновата	212	36.0	35.2	29.1	35.6	34.2	36.3	42.8	39.3	38.2	26.4	24.3	34.7	30.7	36.5	37.8
Луганськ.	114	55.1	54.6	49.4	55.6	54.7	57.0	58.5	59.0	57.5	47.7	45.7	54.1	50.4	55.7	58.4

Температури середні за

Чернігів	23	2.5	1.6	2.1	0.1	1.6	3.2	4.6	7.1	6.2	5.8	5.9	7.5	4.7	4.6	6.1
Київ, ІНО	66	3.0	1.2	0.6	1.4	3.0	2.9	5.6	7.5	5.8	6.3	5.7	7.5	2.7	4.0	5.7
„ (С. Г. І.	75	2.6	1.1	0.4	1.1	2.2	2.7	5.5	6.9	5.8	6.2	5.3	7.5	2.4	4.2	5.5
„ (Кр. д. ст.)	232	2.2	1.0	0.3	1.1	2.0	2.8	5.0	6.7	5.5	6.1	5.5	7.0	1.5	3.5	5.1
Житомир	153	3.3	1.1	0.5	1.2	2.1	3.8	5.5	7.5	5.0	5.5	5.8	6.3	1.4	2.3	4.8
Рудня-Радов.	168	3.7	3.0	2.0	2.1	2.2	3.8	6.8	8.7	5.0	5.7	6.0	5.4	0.8	4.1	4.5
Шепетівка	156	2.9	1.0	0.7	1.3	1.8	3.2	5.7	6.9	4.8	5.3	5.3	5.8	1.2	2.1	4.1
Волочиск	169	5.0	2.2	2.2	2.5	2.1	3.7	6.4	7.0	6.6	6.5	7.4	7.4	3.7	3.7	5.7
Вінниця	1	4.3	0.5	0.9	1.3	1.3	3.6	5.8	6.2	4.9	4.8	6.3	6.5	1.3	2.1	5.9
Умань, Агрот.	64	3.7	1.2	1.3	1.2	1.1	3.4	4.8	5.2	4.7	8.3	5.9	7.9	3.7	2.4	3.3
„ довс. д. ст.	65	3.3	1.0	1.1	1.1	0.9	1.8	4.4	4.9	4.3	8.2	5.7	7.4	3.4	1.9	2.8
Б.-Церква, тех.	67	3.4	1.4	0.9	1.7	1.8	4.0	6.0	6.7	5.2	7.4	6.1	8.2	2.8	4.5	4.9
Майів	74	3.2	1.4	1.3	1.2	1.3	3.3	5.2	5.9	7.0	7.6	6.3	9.5	4.5	4.8	6.6
Кременчук	125	2.1	2.8	3.1	1.4	1.0	3.2	4.9	5.9	8.4	7.5	7.4	10.0	7.3	7.4	8.3
Золотоноша	126	2.1	1.2	1.6	1.1	0.8	2.8	5.1	6.3	6.9	6.8	7.0	8.3	5.4	5.0	5.7
Драбів	133	1.3	1.1	1.2	0.5	0.5	2.2	4.1	5.0	6.5	6.5	5.9	8.6	5.1	4.9	6.6
Згурівка	217	1.7	1.4	1.0	1.3	1.0	3.0	4.7	6.1	6.5	6.6	6.4	7.9	4.5	4.7	6.2
Луби	124	1.6	1.5	1.4	-0.1	0.0	2.0	4.2	4.9	6.5	6.7	6.2	8.9	5.0	5.2	7.0
Полтава, д. ст.	132	1.7	1.8	1.7	0.0	-0.3	2.1	4.1	5.0	8.0	6.9	7.1	8.3	6.7	5.4	8.1
Зиньків	122	1.5	2.0	1.5	-0.1	0.3	2.3	3.7	4.9	7.5	6.7	7.4	6.9	6.2	4.6	7.6
В.-Бушин	123	1.5	0.7	1.5	0.9	2.0	2.8	4.6	4.7	5.9	6.1	5.5	8.2	6.0	5.6	7.1
Глухів	19	2.1	0.7	1.2	-0.2	2.8	3.6	4.3	5.1	6.6	6.0	8.1	7.5	7.4	5.0	6.9
Харків, Обс.	88	2.1	1.9	1.9	-0.6	-0.2	2.0	4.2	5.5	7.6	6.6	7.2	7.8	8.7	4.7	7.5
Лозова	203	1.7	1.2	1.2	-0.4	-0.6	1.7	3.6	4.0	7.7	7.0	7.3	8.2	8.0	5.0	6.3
Ізюм	91	2.4	1.8	2.0	0.0	-0.2	2.5	4.3	4.4	8.9	7.6	8.3	9.3	9.3	4.6	6.9
Олекс.-Покр.	175	3.9	4.8	3.5	2.6	2.4	2.4	5.1	4.0	8.3	8.8	8.1	9.0	8.4	6.7	6.5
Мелітопіль	173	6.2	7.0	6.9	4.7	4.6	6.0	4.8	9.0	8.6	7.8	9.1	8.3	6.4	7.5	
Катеринослав	170	3.4	3.7	3.4	2.2	1.6	2.5	4.9	5.9	9.2	8.1	7.7	9.8	7.7	6.7	8.0
Компсарівка	174	2.8	3.4	3.1	1.6	0.3	2.6	4.8	5.5	8.0	7.8	7.4	8.8	7.1	7.6	7.4
Єдисавет	30	3.0	2.7	2.6	1.4	1.9	3.0	4.8	5.7	7.5	8.2	6.5	9.1	6.0	6.0	7.7
Сагайдак	181	4.2	3.9	4.2	2.6	1.3	3.9	4.9	5.5	8.5	8.0	7.0	9.7	6.9	6.4	7.9
Мигія	39	4.0	3.5	3.3	3.2	2.1	4.9	5.2	4.8	5.4	9.9	7.6	9.5	6.1	4.8	7.5
Одеса, кр. д. ст.	33	6.9	6.3	6.2	5.9	3.7	5.6	5.8	5.4	6.5	8.7	10.0	8.3	6.9	6.8	5.7
„ Обсерв.	34	6.1	4.8	5.9	5.1	3.3	5.3	5.4	5.1	5.3	7.7	9.8	6.1	6.3	6.5	5.6
„ винод. ст.	35	6.5	6.1	6.4	5.6	4.1	5.3	5.9	5.7	6.4	8.3	10.2	8.3	6.9	7.7	5.0
Миколаїв	36	5.5	6.9	6.0	5.0	3.2	4.7	5.8	6.2	7.8	10.5	9.2	10.7	8.2	8.8	9.3
Херсон	37	6.5	7.5	6.4	6.1	4.2	4.3	5.5	6.9	9.1	10.5	9.6	11.1	9.1	8.7	9.3
Ногайськ	227	7.5	5.3	6.3	5.4	5.2	4.5	3.9	4.4	5.8	7.0	7.2	7.2	7.8	5.3	6.6
Ясиновата	212	3.8	4.0	4.0	1.4	2.0	1.6	2.5	5.6	9.3	6.3	6.1	9.3	9.4	4.0	6.1
Луганськ	114	6.8	5.3	4.2	1.9	1.5	2.8	3.3	5.9	9.0	9.2	8.6	9.1	11.1	5.8	6.8
Таганріг	61	6.4	4.1	6.3	4.1	4.6	4.9	6.1	7.4	9.7	8.7	8.4	10.1	10.3	7.2	7.4

морськ. рівня) в квітні 1924 р. Pression moyenne. Avril.

16	17	18	19	20	21	22	23	24	25	26	27	28	29	30	Середнє
48.5	46.8	54.3	56.2	52.8	42.6	33.5	33.3	41.4	45.8	44.5	44.6	39.1	37.1	32.9	42.7
44.8	43.1	49.9	51.9	49.3	38.5	30.0	29.8	39.1	42.4	40.2	39.6	34.3	32.8	28.6	38.8
48.4	46.6	53.2	54.7	52.5	40.6	32.4	31.8	42.1	46.1	44.1	43.3	37.3	35.3	31.4	41.9
40.9	39.4	46.3	48.1	45.9	35.1	26.9	26.9	36.3	39.0	37.1	35.2	31.0	29.4	25.2	35.2
41.6	40.1	47.5	49.8	47.3	37.4	29.9	30.6	39.2	40.7	37.6	36.0	33.4	31.2	26.9	36.7
40.0	38.6	44.9	47.3	44.7	34.7	26.9	27.6	34.9	38.2	35.8	34.6	31.0	29.1	25.3	34.5
44.4	43.2	50.8	53.3	49.2	40.0	32.1	31.7	40.2	43.1	40.8	40.1	36.1	34.6	30.2	39.6
53.3	52.1	60.7	62.7	58.4	49.0	38.3	39.4	46.5	51.4	48.6	50.4	46.5	43.2	39.3	48.6
47.9	47.3	57.1	59.0	55.0	45.8	37.0	35.7	41.9	46.9	45.9	45.8	44.4	40.6	37.4	45.3
48.7	50.9	59.5	61.4	57.6	48.8	39.9	38.2	43.5	48.6	48.1	48.0	47.5	43.4	40.9	47.8
53.5	53.9	63.4	65.2	61.3	53.0	44.5	43.3	49.7	54.2	52.6	52.3	51.4	47.9	44.9	51.9
52.4	51.2	60.2	61.9	58.0	48.7	40.8	40.1	47.9	51.9	49.3	48.9	45.8	43.9	39.9	48.4
60.2	59.5	67.7	68.5	65.4	57.5	48.8	49.2	58.4	59.9	56.2	55.7	52.6	52.2	47.2	56.0
62.5	62.4	70.5	70.9	68.0	60.4	53.0	51.7	60.1	62.4	60.1	58.7	57.0	55.8	51.5	58.9
55.4	60.7	64.9	68.4	66.1	59.7	54.3	51.2	54.9	59.5	57.7	56.2	55.6	52.9	54.6	57.2
33.4	38.5	45.1	48.2	44.6	37.9	30.3	26.4	32.7	36.5	35.1	33.6	30.9	33.1	30.3	35.1
51.5	58.6	64.6	67.0	64.2	56.9	50.1	47.0	50.9	55.5	54.5	53.7	55.1	51.7	51.5	54.9

квітень 1924 р. Température moyenne. Avril.

6.8	5.1	10.2	12.7	10.6	9.3	7.6	4.4	3.4	3.0	2.5	1.7	1.4	5.0	8.5	5.2
7.0	6.1	10.8	12.8	10.7	10.0	6.9	3.6	3.1	4.0	4.6	2.7	3.8	7.8	9.4	5.5
6.7	6.2	10.6	12.4	11.6	9.7	6.7	2.6	3.1	3.2	3.9	2.7	3.8	7.5	9.6	5.3
7.2	6.1	10.2	11.8	11.2	9.0	6.2	3.0	2.4	3.3	4.3	2.4	3.9	7.4	9.8	5.1
6.5	8.4	10.0	11.0	9.3	8.4	5.7	2.7	2.5	4.6	5.1	6.4	7.3	8.8	10.3	5.4
5.1	8.0	7.0	10.1	7.7	7.0	4.5	3.6	1.5	2.2	4.3	4.3	6.2	9.1	10.7	5.2
5.8	7.4	6.0	8.1	7.8	7.3	4.5	2.6	2.4	5.5	5.0	7.5	9.1	8.2	10.7	5.0
7.7	10.4	6.6	7.5	9.5	10.7	6.0	3.3	5.2	7.8	8.0	9.6	12.3	11.6	11.9	6.7
7.3	8.3	11.3	10.8	11.4	10.1	6.1	3.1	2.7	7.2	5.7	8.7	9.5	9.2	11.3	6.0
6.1	6.8	9.6	11.7	13.6	10.6	7.0	3.0	3.2	6.1	5.9	7.2	6.3	9.8	12.9	5.9
5.8	6.5	8.7	11.6	13.6	10.2	6.6	2.7	3.2	6.0	5.5	6.6	6.7	10.1	12.2	5.6
7.4	8.2	10.8	12.3	11.3	9.6	6.9	3.8	3.2	4.6	5.5	5.3	5.8	8.2	11.0	6.0
8.0	6.4	11.5	12.5	14.6	11.0	8.2	4.1	3.6	4.5	5.5	5.7	5.4	10.8	12.4	6.4
8.8	7.1	11.0	14.2	15.8	13.0	9.3	5.8	4.9	4.6	6.2	6.1	5.1	10.7	12.4	7.2
8.1	6.1	10.2	12.6	13.3	10.5	8.7	4.2	3.8	3.0	4.6	4.4	4.9	9.2	12.2	6.1
8.4	6.1	9.6	12.6	14.6	9.2	7.9	3.8	3.2	2.8	3.8	3.0	3.2	8.3	11.3	5.6
5.7	6.0	9.9	12.5	12.7	9.7	7.0	3.4	3.4	3.3	4.3	2.1	2.6	7.1	9.3	5.4
7.9	5.6	9.1	12.4	15.0	10.3	8.5	3.5	3.3	3.0	3.7	3.1	2.5	8.6	10.7	5.6
5.7	6.1	10.4	13.7	15.2	12.5	8.9	4.5	3.9	2.9	3.5	2.7	1.6	9.4	11.1	5.9
6.1	6.0	9.7	12.4	14.7	11.1	8.4	4.4	3.9	2.8	2.9	1.7	1.3	9.2	10.3	5.6
7.1	6.1	8.3	12.3	16.1	9.3	6.3	2.6	3.8	2.8	3.2	0.7	0.6	7.9	9.1	5.3
7.3	6.7	10.1	12.3	12.8	8.9	8.4	3.8	2.6	1.9	2.1	0.8	1.5	6.1	8.6	5.4
4.3	6.5	9.9	13.5	14.1	12.7	10.1	6.5	4.8	2.4	2.8	1.6	4.0	9.0	13.2	6.1
4.4	5.4	10.3	15.0	15.3	13.3	8.2	9.1	4.8	3.1	3.2	4.0	3.5	9.8	13.3	6.2
4.8	6.7	11.3	14.4	15.4	16.1	12.8	10.4	5.4	3.5	3.3	3.7	4.1	9.2	14.1	6.9
5.4	6.8	9.0	14.3	15.2	13.7	11.2	12.3	5.5	5.2	5.7	6.4	5.8	10.4	11.5	7.4
9.3	8.0	10.5	14.8	15.4	13.7	10.7	13.7	6.3	7.5	4.9	8.0	6.5	11.1	10.3	8.4
6.7	6.1	10.8	15.0	16.7	15.2	11.6	8.7	5.6	5.0	7.1	5.9	5.5	11.2	14.0	7.7
7.6	5.9	9.6	13.9	13.9	14.3	11.0	6.9	4.6	4.5	4.4	5.7	4.9	11.6	13.8	7.0
7.3	6.4	10.6	12.5	13.9	14.3	9.8	4.9	4.2	5.0	5.5	5.3	5.7	11.2	12.4	6.8
8.6	7.0	11.2	14.2	15.8	15.2	11.9	7.9	?	?	6.1	?	6.6	11.8	13.4	8.0?
7.6	6.6	9.2	12.5	14.5	14.6	8.9	4.6	4.0	7.0	7.1	9.6	6.3	10.9	13.7	7.3
7.9	8.5	10.1	14.1	15.0	13.1	12.9	9.2	7.7	10.3	9.4	8.3	10.1	13.1	11.5	8.7
7.9	7.8	8.5	13.6	14.5	12.7	11.5	9.6	7.6	9.7	8.5	7.7	9.6	12.3	10.3	8.0
7.8	7.6	9.6	13.9	14.6	12.9	12.7	10.1	8.5	12.6	10.0	8.3	10.1	13.2	11.7	8.7
9.2	8.5	11.7	16.5	16.5	14.2	11.6	10.3	6.9	10.1	7.1	9.4	8.5	11.8	12.3	9.1
9.6	9.0	11.8	16.0	16.7	15.8	11.1	11.6	6.4	10.5	6.7	8.5	8.5	11.5	13.7	9.4
7.6	6.4	11.7	14.5	13.3	12.3	8.6	13.0	6.4	5.8	5.6	6.5	5.9	9.5	9.7	7.5
3.3	6.0	12.3	16.7	14.8	13.5	8.4	11.5	4.3	5.1	4.4	5.8	4.2	8.0	10.7	6.8
6.7	7.8	13.4	14.8	14.9	14.7	11.7	13.9	4.8	3.8	3.5	3.8	4.4	9.5	13.7	7.8
6.1	9.0	12.8	13.5	14.8	14.5	10.8	13.0	6.2	6.3	6.1	7.6	6.8	9.2	12.2	8.5

Крайні (maximum і minimum) температури за

Назва станцій	№ УМС	1	2	3	4	5	6	7	8	9	10	11	12	13	14	15
Чернігів	23	5.0 -2.8	5.0 -2.2	3.8 0.0	2.1 -1.8	5.0 -4.2	4.8 -0.2	7.8 1.8	12.3 3.8	9.0 2.2	7.1 4.4	8.1 2.9	11.6 0.3	7.8 2.0	7.2 0.1	8.0 0.2
Київ, ІНО	66	6.6 -0.3	3.4 0.2	1.6 -0.4	4.2 -0.1	6.7 -0.8	5.9 -0.6	9.4 2.2	12.9 3.4	9.0 2.7	8.9 5.1	10.2 3.5	12.8 2.4	7.1 0.5	7.7 -0.7	9.0 3.2
Житомир	153	-0.9	0.0	-0.6	-0.7	-0.2	-1.1	2.0	3.0	2.2	4.5	3.3	1.3	0.7	-2.2	0.1
Звягель	154	6.7 -1.2	3.6 0.1	3.4 -0.1	4.0 -0.4	6.8 -0.4	8.2 0.1	11.0 2.1	13.6 1.6	6.3 2.1	6.2 4.5	10.0 3.6	8.7 1.4	5.5 0.5	7.1 -1.4	9.5 -0.9
Шепет.	156	5.9 -1.0	3.0 0.1	1.9 -0.3	2.6 -0.6	5.6 -1.1	5.8 0.4	10.4 0.8	12.1 2.8	6.3 2.0	6.1 3.9	9.5 3.0	11.0 2.2	5.6 0.0	7.0 -0.8	9.1 -1.3
Вінниця	1	-0.2	0.1	-0.3	-0.4	-1.0	0.3	1.9	2.1	2.5	4.5	3.5	2.5	0.3	-1.0	-0.8
Умань, д. ст.	65	7.0 -0.3	3.0 -0.2	2.1 0.1	3.0 -0.3	3.2 -2.0	5.6 -0.6	7.5 1.1	10.2 1.8	6.4 0.3	11.1 4.9	9.7 3.7	13.2 -0.2	7.8 1.8	5.0 -0.2	6.9 0.1
Драбів	133	0.5	0.3	0.2	-0.6	-0.7	-0.4	1.1	1.8	0.6	4.1	3.0	0.5	3.1	0.4	3.1
Полтава	132	2.6 0.9	2.8 0.8	3.8 0.6	1.7 -2.4	2.0 -1.2	5.5 -1.1	7.1 1.0	9.0 2.4	13.6 2.3	6.3 5.5	6.2 6.1	10.0 1.5	8.7 4.3	5.5 1.0	9.5 3.5
В.-Бубни	123	4.1 0.2	4.6 0.0	2.0 -0.2	2.0 -2.6	5.5 -5.5	5.7 0.0	7.0 0.5	9.2 2.0	10.0 0.5	7.2 4.3	7.5 2.9	11.6 -0.5	7.5 5.0	9.0 1.5	15.0 2.8
Харків, Обс.	88	3.7 0.9	4.6 0.6	4.5 0.3	2.6 -3.8	3.2 -4.6	4.4 -0.7	7.6 -0.3	9.6 3.1	14.8 -0.6	8.7 4.9	8.4 5.9	13.8 1.9	15.1 3.9	7.9 2.1	11.8 1.5
Мелітоп. 1 місн.	173	8.8 3.5	8.5 4.0	10.0 4.0	7.5 1.7	8.0 1.2	8.4 0.0	10.7 2.4	12.0 -3.0	14.8 -3.2	11.5 6.8	12.4 4.4	15.5 1.0	13.6 4.5	12.5 3.0	11.5 4.0
Катеринослав.	170	6.3 2.2	6.6 2.0	5.1 2.5	5.4 0.5	3.4 0.5	5.9 -1.3	9.1 2.1	10.3 2.6	16.0 1.6	10.3 6.4	10.4 6.6	16.7 4.0	11.3 6.6	12.1 2.6	12.0 4.2
Єдисвет	30	5.0 1.4	4.1 1.4	4.3 1.6	3.5 -0.1	5.0 -0.1	7.4 -2.3	8.3 1.6	9.4 0.0	12.6 0.4	10.3 4.8	10.0 4.7	10.0 -0.4	14.7 3.4	9.9 0.6	13.2 3.9
Одеса, Обс.	34	8.5 4.5	6.5 3.6	7.5 4.4	6.7 4.3	5.3 2.0	8.3 2.9	8.0 3.7	7.3 2.9	6.2 3.8	9.3 5.1	14.7 4.9	8.2 4.0	9.5 3.4	10.0 2.0	7.9 3.6
Херсон	37	10.1 4.4	10.0 4.9	8.1 5.1	8.1 4.7	6.3 2.9	7.3 -0.8	9.5 3.1	11.5 2.2	15.0 1.0	12.0 9.0	14.0 6.2	16.4 4.6	14.8 4.3	13.5 1.4	15.5 5.2
Таганріг	61	10.0 2.4	7.5 1.4	8.4 4.7	6.2 2.4	7.2 2.2	7.2 2.7	8.0 3.2	10.3 3.2	16.8 5.2	12.6 4.6	10.7 7.7	13.8 5.5	17.5 7.2	9.8 5.2	10.2 3.9
Луганськ	114	10.4 3.0	10.6 1.4	7.4 2.6	4.9 0.4	5.0 -1.9	5.5 -2.8	6.4 1.4	11.2 1.1	16.4 -1.7	13.6 3.8	12.0 6.5	14.3 6.3	19.9 2.4	9.8 1.6	12.0 -2.4

Вохкість (у % насичення) о 13 год. за

Назва станцій	№ УМС	1	2	3	4	5	6	7	8	9	10	11	12	13	14	15
Чернігів . .	23	46	64	63	60	50	52	47	63	65	99	70	42	97	45	46
Київ, ІНО . .	66	60	77	94	58	46	63	46	60	73	97	66	54	85	56	69
Житомир . .	153	51	92	93	75	60	74	56	58	85	93	49	75	81	84	42
Рудня-Радов.	168	38	53	53	55	47	50	39	43	83	90	49	78	77	49	50
Шепетівка . .	156	45	90	89	75	54	67	51	73	94	91	49	79	74	71	51
Вінниця . . .	1	49	100	100	97	78	60	54	63	92	100	42	92	70	88	40
Умань, д. ст.	65	70	96	93	80	64	98	56	52	82	92	72	65	73	85	94
Полтава . . .	132	91	89	73	58	58	77	55	47	53	91	91	52	73	46	49
Харків	88	87	88	70	52	62	65	51	45	52	91	93	42	66	52	53
Катеринослав	170	96	84	87	62	62	73	74	40	37	81	94	54	89	44	43
Єдисвет . . .	30	84	96	94	72	60	51	49	47	49	95	65	63	75	45	49
Одеса, Обс. .	34	86	98	87	85	87	61	84	84	94	98	62	96	70	90	88
Херсон	37	82	88	88	80	75	50	49	42	49	96	59	61	57	50	51
Ногайськ . . .	227	82	91	86	78	66	48	48	61	70	77	74	82	95	64	61
Таганріг . . .	61	68	97	99	74	63	56	46	51	61	62	86	70	62	61	70
Луганськ . . .	114	63	83	92	63	56	57	55	41	33	57	76	48	39	73	54

квітень 1924 р. Les extrêmes de température.—Avril.

16	17	18	19	20	21	22	23	24	25	26	27	28	29	30	Середнє
11.0	6.1	13.3	16.5	13.3	11.2	9.2	6.8	5.2	4.5	4.2	4.6	5.0	8.0	12.2	7.9
0.3	2.2	4.9	6.0	8.0	6.3	4.4	0.2	0.9	-0.1	0.2	-2.0	-1.2	1.7	3.3	1.4
11.7	9.3	15.8	18.3	17.2	13.2	9.7	7.5	4.4	7.6	8.4	6.5	9.1	11.5	13.3	9.3
2.2	3.3	5.3	6.7	6.4	7.4	5.8	0.6	1.2	1.3	-0.1	-0.1	0.5	4.2	7.3	2.4
-2.2	-1.2	-2.1	6.1	4.1	6.1	3.3	0.8	0.9	1.8	-0.2	-0.2	1.8	6.0	7.2	1.5
11.0	13.0	10.3	14.9	12.3	11.9	8.8	6.4	4.1	9.2	11.0	10.2	12.7	13.0	15.4	9.2
-1.2	0.8	4.1	5.1	5.0	4.5	3.1	0.7	0.2	1.5	1.6	0.1	3.1	5.7	7.8	1.8
10.4	12.6	8.4	12.0	11.5	10.9	7.4	5.3	4.0	8.8	10.6	12.0	12.6	12.2	13.6	8.5
0.4	0.5	4.0	3.3	3.8	4.6	2.9	0.1	0.1	-0.1	3.1	0.0	4.8	5.6	8.3	1.7
-2.0	-0.8	2.8	5.8	2.8	7.0	4.0	0.3	1.0	-0.4	3.4	-0.7	5.5	6.7	8.1	1.9
10.9	11.6	15.9	17.1	20.0	13.1	11.9	7.6	4.7	9.3	7.5	11.5	12.1	15.0	17.6	9.6
0.4	1.7	0.7	2.1	4.2	7.7	4.3	1.2	0.8	0.7	1.3	-0.4	2.7	3.6	6.1	1.6
3.6	4.6	4.6	3.7	5.9	8.4	5.4	1.8	0.6	0.8	-1.2	-1.8	-1.5	2.3	5.4	2.0
8.1	7.4	15.4	19.3	21.1	16.7	11.2	8.7	7.8	6.1	7.0	5.8	4.4	14.5	17.8	9.3
3.8	3.0	5.7	7.1	8.6	9.0	7.1	2.3	0.6	0.7	0.1	-0.3	-1.6	4.2	8.1	2.8
10.5	7.5	10.2	17.2	19.5	17.3	9.0	5.0	5.6	4.0	5.8	4.8	2.0	12.0	13.0	8.4
3.0	3.0	5.0	8.8	7.5	7.3	4.5	0.5	0.0	-0.6	0.0	0.0	-3.0	-1.0	4.5	1.7
7.3	9.5	16.9	21.1	21.1	17.6	13.4	12.0	7.4	5.3	5.5	4.1	6.5	14.9	19.4	10.1
3.3	3.2	1.4	4.9	6.1	10.2	8.3	3.8	0.9	-0.2	-1.3	-2.1	-3.6	4.3	9.1	2.1
13.5	12.0	17.5	23.0	22.0	20.4	17.0	22.0	9.5	12.8	7.7	14.0	10.0	18.0	14.0	13.3
4.5	4.5	-1.0	5.3	6.5	5.8	6.2	6.8	4.0	1.2	2.0	1.2	-2.0	6.0	3.5	3.0
9.0	7.9	15.4	21.1	22.0	20.0	17.1	15.2	8.4	7.1	10.5	10.2	8.8	14.8	20.1	11.6
4.7	3.7	4.2	7.3	9.7	10.6	7.9	5.5	1.9	3.1	1.3	2.2	0.3	5.8	9.5	4.0
12.6	7.8	17.1	21.0	21.3	20.0	12.8	8.2	7.0	9.7	8.1	11.9	8.6	16.9	18.6	11.0
2.3	5.6	4.2	3.1	7.5	10.5	7.6	2.8	1.3	3.0	1.4	-0.3	1.5	4.8	9.1	2.8
12.5	10.2	11.1	18.5	18.2	15.2	16.1	16.0	11.6	12.5	10.7	10.2	11.5	17.0	14.4	11.0
3.6	4.6	5.4	7.6	10.4	8.9	8.8	5.3	1.7	7.1	7.4	7.0	6.9	9.0	9.4	5.3
15.2	12.5	17.4	24.0	22.5	21.2	13.9	18.8	9.8	14.1	10.0	14.8	10.2	17.0	18.0	13.7
1.4	5.2	6.0	4.9	8.5	6.2	7.1	5.8	2.5	3.3	5.9	4.2	4.8	7.0	9.1	4.7
7.3	11.0	16.2	17.3	18.8	18.2	14.0	15.8	12.8	8.6	10.0	11.5	10.3	11.5	18.4	11.9
4.7	6.2	7.4	10.6	10.1	10.4	8.7	10.2	3.2	3.8	2.2	4.2	2.2	6.6	7.3	5.3
8.4	13.3	20.2	21.2	20.8	21.1	16.0	21.9	11.5	6.3	6.6	8.6	9.2	14.3	19.6	12.6
5.1	4.1	5.0	4.5	8.6	6.1	8.5	6.7	0.2	2.1	-1.5	0.0	-3.8	5.5	6.2	2.6

квітень 1924. Humidité relative à 13 h.—Avril.

16	17	18	19	20	21	22	23	24	25	26	27	28	29	30	Середнє
55	90	63	43	62	85	44	60	66	53	56	51	98	96	99	642
55	72	53	34	68	56	64	62	67	45	57	49	96	91	95	66
45	44	57	39	63	58	49	64	75	66	54	57	75	74	79	662
42	37	82	38	71	54	42	54	69	66	41	52	73	57	51	56
50	41	91	61	67	56	49	62	65	52	69	54	65	82	65	66
37	38	44	38	49	50	52	56	67	50	72	43	65	93	65	642
62	60	56	39	36	75	63	78	72	66	80	46	96	87	60	702
68	80	64	46	36	67	78	86	64	51	45	55	96	71	87	67
92	72	62	34	35	59	63	80	62	64	53	57	41	66	71	63
61	86	60	43	36	43	52	71	51	59	53	33	52	61	57	61
65	91	42	40	44	40	66	85	63	62	74	43	97	46	77	64
53	86	87	65	62	63	82	79	50	79	98	81	99	68	93	80
46	52	41	33	33	29	64	61	42	61	94	61	91	74	62	62
69	88	48	43	35	40	71	66	54	64	83	70	69	84	90	69
55	68	62	60	47	38	65	73	55	58	55	52	52	83	84	64
99	63	50	47	45	30	52	33	54	73	48	32	39	76	55	56

Середня хмарність за квітень 1924.—Nébulosité moyenne.—Avril.

Назва станції	Середня																															
	1	2	3	4	5	6	7	8	9	10	11	12	13	14	15	16	17	18	19	20	21	22	23	24	25	26	27	28	29	30		
Чернівців	23	7	9	10	7	5	9	10	5	10	10	7	4	10	1	7	3	10	5	9	9	6	9	7	7	8	4	10	7	10	7.4	
Київ, ІНО	66	8	10	10	9	9	7	10	5	9	10	7	7	7	10	1	9	3	7	10	9	7	10	10	6	3	3	7	10	9	7.6	
Рудня-Радвельс.	168	3	10	10	9	7	9	6	2	10	10	5	10	7	9	0	1	1	10	5	10	6	8	10	8	1	5	8	10	6	6.8	
Шепетівка	156	9	10	10	10	9	10	8	6	10	10	5	10	7	8	3	2	1	8	8	10	8	6	7	10	9	7	6	10	10	7.9	
Ст. Чортгоря	155	7	9	9	10	8	10	8	7	10	10	5	9	7	6	4	1	2	5	10	9	9	7	10	8	8	6	10	10	9	7.7	
Кам'янець-Под.	2	10	10	10	10	7	7	3	4	10	10	2	6	5	7	6	1	5	7	10	9	10	7	8	7	10	10	8	6	10	7.4	
Вінниця	1	6	10	10	10	8	9	7	4	10	10	4	7	7	2	1	1	4	8	7	10	10	4	9	7	7	5	7	10	10	7.0	
Умань, довс. ст.	65	8	10	10	10	7	9	10	6	10	10	6	5	7	9	7	5	7	5	7	8	10	6	10	7	7	2	10	7	10	7.8	
Біла Церква	67	10	10	10	10	7	10	10	3	9	10	7	7	10	7	10	10	9	3	7	8	10	5	10	10	7	6	8	10	10	8.1	
Золотоноша	126	10	10	10	9	5	8	10	4	5	10	7	4	10	7	10	8	10	6	1	5	9	9	7	10	7	4	3	9	7	10	7.4
Драбів	133	10	10	10	10	7	10	9	5	7	10	7	6	10	7	8	8	10	6	4	6	9	10	7	10	8	5	4	9	8	9	8.0
Майнівка	25	5	10	10	10	7	9	7	4	7	10	7	4	10	7	10	4	10	6	4	7	10	9	6	10	4	6	4	8	7	8	7.2
Носівка	24	4	10	10	10	10	8	7	3	10	10	7	3	10	8	10	6	10	7	6	10	9	9	9	9	9	7	9	3	7	7	7.8
В.-Бубни	123	10	10	7	7	6	9	10	3	6	10	7	0	7	7	7	9	10	6	1	2	10	10	6	10	10	5	10	10	10	10	7.5
Полтава	132	10	10	6	6	4	10	10	4	4	10	10	2	9	7	6	10	10	3	1	6	10	10	7	4	7	6	4	10	7	10	7.1
Харків, Об.	88	10	10	8	3	6	7	10	4	1	10	10	0	10	6	9	10	7	0	1	6	10	10	6	7	4	10	9	9	9	9	7.0
Красноград	128	10	10	6	3	6	9	10	5	4	10	10	0	9	4	3	10	10	2	2	5	9	10	9	7	6	6	4	10	8	6	6.7
Андріївка	118	10	10	7	7	7	10	9	6	4	10	10	0	10	8	7	10	7	2	0	9	9	9	7	3	7	5	2	10	8	9	7.1
Олександр.Покр.	175	10	10	10	9	10	4	10	4	1	10	10	4	9	5	4	10	6	4	4	6	4	5	10	7	9	2	3	8	7	7	6.7
Катеринослав	170	10	10	10	10	10	10	10	8	4	10	10	2	10	8	10	10	10	2	6	6	9	10	7	6	7	8	2	10	10	10	8.2
Елисавет	37	10	10	10	10	9	7	10	6	4	10	7	5	10	6	8	8	10	4	2	8	7	10	7	7	7	2	10	10	9	9	7.7
Аджамка	31	10	10	10	10	10	8	10	6	6	10	7	6	10	7	8	7	10	5	2	8	8	10	7	10	7	7	3	10	7	10	7.9
Одеса, Обс.	34	10	10	10	10	10	7	7	7	6	10	4	9	5	6	7	1	10	1	0	3	7	9	10	7	7	10	10	8	7	10	7.2
Херсон	37	10	10	10	10	10	7	8	7	6	10	5	9	8	5	5	7	9	1	1	3	5	8	4	6	10	6	10	10	8	7	7.1
Олешки	98	10	10	10	10	10	8	9	6	5	10	9	10	6	4	5	6	8	3	1	3	8	7	6	4	7	10	5	10	10	9	7.5
Мелітоп., 1-м. л.	173	10	10	10	10	10	6	9	2	5	10	7	3	7	5	9	10	7	0	5	2	0	3	9	7	9	3	6	10	9	8	6.7
Таганріг	61	7	10	10	9	6	9	10	4	0	10	10	2	8	4	10	10	7	5	0	1	4	6	8	9	7	6	9	8	4	4	6.4
Ясинувата	212	10	10	10	7	9	7	10	3	0	9	10	2	7	7	10	9	0	5	4	2	6	8	9	10	7	0	10	10	3	2	6.6
Луганськ	114	9	10	10	6	4	8	7	6	0	10	10	5	9	7	8	10	6	4	5	7	2	5	9	6	5	5	8	9	5	6.7	

Число годин сонячного сяйва в квітні 1924 р. Heures d'insolation.—Avril.
(літера В означає геліограф Величка, К—Кемпбеля).

Назва станцій	УМ	1	2	3	4	5	6	7	8	9	10	11	12	13	14	15	16	17	18	19	20	21	22	23	24	25	26	27	28	29	30	Сума.	
Київ (Л. Н. О.) . . . В.	66	91	0.0	0.0	1.2	5.9	2.0	1.3	7.3	0.5	0.0	3.9	7.5	0.0	2.7	2.4	11.6	2.2	11.3	11.8	10.0	5.3	4.2	7.2	0.0	2.4	11.5	11.6	0.0	2.1	1.6	136.67	
" " (С.-Г. І.) . . . В.	66	8.3	0.0	0.0	1.0	7.9	2.7	1.4	7.8	0.0	0.0	4.3	6.8	0.0	2.3	1.8	11.4	1.1	11.6	10.8	9.9	5.9	5.8	9.2	0.2	4.4	12.4	13.1	0.0	1.6	0.7	142.47	
Рудня-Радельський . В.	168	12.3	0.5	1.6	3.2	9.1	3.4	3.9	9.5	0.0	0.0	5.9	2.7	0.1	5.3	11.5	11.6	11.5	0.0	7.3	0.0	6.6	7.4	5.2	0.0	3.3	10.5	10.5	0.5	2.7	4.8	150.9	
Шепетівка В.	156	8.2	0.6	0.0	0.0	0.0	0.5	6.5	5.9	—	—	—	—	—	—	9.6	9.8	11.5	0.0	6.1	2.3	5.4	4.8	4.8	0.0	0.5	3.9	7.6	1.7	1.8	3.5	98.47	
Ст.-Чарторія В.	155	6.2	0.0	0.0	0.4	1.2	3.0	3.3	5.3	1.2	—	7.6	1.5	1.9	2.0	10.6	9.8	11.6	0.2	7.6	4.8	5.5	3.6	6.9	0.0	2.0	3.9	7.1	1.4	2.5	3.4	114.5	
Шпиків В.	14	6.3	0.0	0.0	0.0	3.1	0.6	2.5	3.6	0.0	0.0	1.2	5.7	0.0	0.0	7.7	9.3	12.2	7.9	10.2	9.6	1.4	0.3	1.8	0.6	0.0	2.4	9.6	2.8	3.4	1.3	1.0	106.7
Уладівка В.	8	5.6	0.0	0.0	0.0	1.4	6.5	0.0	4.8	0.0	0.0	1.2	5.0	0.0	0.0	11.0	11.6	11.6	8.7	2.2	0.0	0.0	0.0	0.0	0.0	0.0	0.0	10.1	6.7	0.0	3.5	1.4	87.2
Умань, агр. техн. . . В.	64	8.1	0.0	0.0	0.0	0.0	4.2	0.3	7.7	0.0	0.0	2.1	0.0	0.0	1.4	2.1	7.4	4.6	7.4	9.7	5.6	0.0	0.0	0.7	0.0	1.9	0.0	8.6	0.0	0.7	0.3	72.8	
Верхнячка В.	188	4.5	0.0	0.0	0.0	0.0	1.9	0.0	4.2	0.0	0.0	0.0	4.1	0.0	0.0	0.0	1.2	3.7	7.5	7.3	4.7	0.0	0.0	0.0	0.0	1.9	0.0	8.7	0.0	1.3	0.6	51.6	
Біла-Церква СНУ . . В.	205	0.0	0.0	0.0	0.6	0.6	1.8	0.0	7.1	1.2	0.0	3.4	4.2	0.0	2.2	2.4	7.2	5.6	9.3	8.7	8.1	0.9	0.9	3.4	0.0	2.2	4.6	9.2	0.6	1.3	1.4	86.9	
Золотоноша В.	126	0.6	0.0	0.0	0.6	5.2	1.3	0.0	9.0	6.6	0.0	0.8	8.9	0.1	6.2	2.2	6.0	0.0	8.5	11.3	8.2	2.1	0.0	2.3	0.5	2.7	9.2	11.4	0.0	1.7	0.7	109.1	
Драбів В.	133	1.1	0.0	0.0	0.3	8.2	1.0	0.0	4.8	7.3	0.0	0.0	10.5	1.3	7.4	4.2	8.1	0.0	5.8	10.9	9.2	0.0	0.0	2.1	1.5	2.8	0.0	11.8	0.0	0.0	0.0	101.3	
К. 133 К.	133	0.5	0.0	0.0	0.2	7.2	0.7	0.0	4.1	6.3	0.0	0.0	10.3	0.8	6.6	3.6	6.1	0.0	5.8	10.1	8.4	0.0	0.0	2.5	1.3	3.0	8.3	9.6	0.0	0.0	0.0	97.4	
Носівка В.	24	7.6	1.7	0.0	0.1	8.7	0.6	0.4	7.0	3.7	0.0	0.0	10.6	0.0	6.1	0.0	2.3	2.8	9.2	9.5	6.7	2.2	0.3	3.6	0.3	4.7	4.4	8.3	—	1.7	0.0	104.5	
Полтава В.	132	0.0	0.0	0.0	2.7	8.9	3.5	1.6	0.2	10.8	10.7	0.0	0.0	11.1	1.7	4.9	6.2	0.0	0.0	8.7	9.1	5.7	2.0	0.1	0.0	2.7	1.4	5.9	10.7	0.3	4.1	2.1	115.1
" " К.	132	0.0	0.0	0.0	2.8	8.1	4.5	1.6	0.2	9.9	10.0	0.0	0.0	11.7	1.4	8.4	9.5	0.0	0.0	10.0	11.2	7.3	2.4	0.2	0.2	4.3	3.5	8.7	12.4	0.3	4.5	1.0	134.1
Суми В.	83	0.0	0.0	0.0	1.7	7.8	5.0	0.0	7.3	8.0	0.0	0.0	12.0	3.0	3.5	3.9	0.0	0.0	5.0	12.4	9.3	0.0	0.9	0.0	3.7	0.0	0.0	2.1	0.0	2.6	0.0	95.1	
Харків (обс.) . . . В.	88	0.1	3.6	11.2	6.0	0.0	0.0	1.1	7.6	7.7	0.0	0.0	11.3	3.2	1.6	9.7	0.0	0.1	8.5	11.0	5.7	1.0	0.5	0.7	7.8	4.3	0.0	1.0	3.8	1.8	1.4	110.7	
Красноград К.	128	0.0	0.0	0.0	1.4	8.0	1.8	0.0	0.0	4.3	10.3	0.0	0.0	10.6	0.0	5.9	5.5	0.0	0.0	11.5	5.9	1.7	0.5	0.0	5.6	1.1	6.7	10.8	0.0	3.2	2.4	97.2	
Андріївка В.	118	0.0	0.0	0.2	5.5	1.8	0.0	0.1	3.7	0.0	0.0	0.0	9.7	1.0	7.3	0.8	0.0	0.0	10.1	10.2	3.5	1.3	0.4	1.2	3.5	1.0	7.1	9.7	0.0	3.4	2.2	83.7	
Покр. Куп'янськ . . В.	93	0.0	0.0	0.0	0.0	0.0	0.0	0.0	0.0	7.4	0.0	0.0	7.6	0.0	0.0	7.0	0.0	0.0	9.2	9.1	8.3	5.2	8.2	6.0	0.0	0.0	0.0	0.0	0.0	0.0	0.0	68.3	
Олександрівське . . В.	175	0.0	0.5	0.0	3.0	0.0	6.3	0.2	7.3	10.7	0.0	0.0	7.0	0.6	2.9	5.7	0.0	1.9	10.1	7.5	6.2	10.0	5.2	6.4	5.5	0.0	5.3	12.5	1.5	2.5	9.1	127.9	
Першотрав. лісн. . В.	173	0.0	0.0	0.0	0.0	0.0	6.5	0.0	7.5	10.9	0.0	0.0	8.5	0.0	7.8	0.0	0.0	0.0	0.0	6.9	9.4	11.0	9.2	0.0	0.0	0.0	5.7	7.6	8.7	8.0	0.0	107.7	
Синельниково . . . В.	177	0.0	0.0	0.0	0.8	1.5	2.3	0.0	1.5	9.2	0.0	0.0	9.4	0.0	5.3	6.3	0.0	0.0	11.0	10.4	5.7	9.1	8.1	3.9	4.9	0.0	4.7	12.1	0.0	3.3	5.4	114.9	
Катеринослав . . . В.	170	0.0	0.0	0.0	0.0	0.0	1.3	0.2	3.9	12.1	0.0	0.0	11.1	1.7	8.4	10.1	0.0	2.1	11.3	11.8	5.9	9.0	8.6	5.2	5.9	1.2	7.4	11.2	0.5	3.5	10.1	142.5	
Єлисавет В.	30	0.0	0.0	0.0	0.6	1.4	3.4	0.0	7.1	7.8	0.0	0.1	8.6	0.0	6.0	7.5	6.6	0.0	8.0	10.9	5.1	6.0	1.4	2.2	3.1	2.5	0.1	11.6	0.0	6.1	1.9	109.0	
" " К.	30	0.0	0.0	0.0	0.2	0.8	1.2	0.0	7.4	6.3	0.0	0.3	6.8	0.0	5.6	7.1	5.3	0.0	7.6	9.7	4.2	4.1	0.1	0.3	2.5	1.6	0.1	11.1	0.0	2.9	0.5	87.6	
Адjamка В.	31	0.0	0.0	0.0	0.0	4.0	3.4	0.0	8.0	8.2	0.0	0.7	7.9	0.4	5.6	5.9	7.4	0.0	6.6	9.6	4.5	4.7	0.7	2.2	0.0	1.0	0.3	11.9	0.0	6.2	1.3	100.5	
Одеса, досв. ст. . . В.	33	0.0	0.0	0.0	0.0	0.0	4.2	5.7	0.0	0.0	0.4	5.2	7.5	5.1	5.9	2.3	10.3	2.9	11.8	11.3	10.4	11.6	7.4	0.0	6.8	8.3	0.0	2.0	0.0	10.0	6.0	135.3	
" " В.	34	1.0	0.0	0.0	0.3	0.0	5.6	5.4	0.0	0.4	0.4	7.6	6.4	8.1	8.5	3.8	10.2	4.3	12.4	11.6	9.7	11.5	8.4	0.8	7.7	9.0	0.0	1.4	0.0	10.7	5.9	151.1	
" " В.	35	0.3	0.0	0.0	0.0	0.2	4.3	6.6	0.0	0.0	0.3	6.3	8.1	4.0	6.9	2.5	9.8	5.0	12.3	12.1	10.2	11.5	8.4	1.3	7.0	9.0	0.1	1.6	0.0	10.3	4.7	142.8	
Херсон В.	37	0.0	0.0	0.0	0.0	1.3	6.8	0.0	3.7	10.7	0.0	6.1	8.2	9.6	10.4	7.2	9.5	0.0	12.2	9.1	13.5	12.6	11.3	6.6	6.4	8.9	0.0	7.8	0.0	8.3	7.1	177.3	
Олешки В.	38	0.0	0.0	0.0	0.0	3.2	8.3	1.5	4.1	12.8	0.0	7.5	9.7	11.3	9.5	8.0	7.8	0.0	12.5	9.7	10.2	11.9	11.4	7.4	5.9	10.1	0.0	9.0	0.7	8.7	8.0	189.2	

Опади (в м.м.). Квітень.—1924.—Аврил. Précipitations atmosphériques.

Район	Назва станції	№ умк	1	2	3	4	5	6	7	8	9	10	11	12	13	14	15	16	17	18	19	20	21	22	23	24	25	26	27	28	29	30	31	Сума	Число днів
А	Хут. Михайлівськ.	242	0.1	—	0.1	0.3	0.1	—	—	—	0.5	16.1	6.9	—	0.9	0.8	1.0	0.1	0.1	0.0	—	4.0	5.7	2.4	7.5	2.6	0.1	0.1	—	6.7	7.7	14.5	78.7	22	
	Марчишина Буда.	28	—	—	—	0.0	—	—	—	—	0.5	15.2	5.0	—	0.9	2.1	4.5	0.0	—	—	—	0.0	4.0	6.3	6.0	4.5	0.3	0.0	0.0	—	3.9	8.0	22.5	83.7	14
	Покочичі	29	—	—	—	—	—	—	—	—	?	4.6	—	—	—	—	2.9	—	—	—	—	—	2.1	8.1	—	2.5	—	—	—	—	2.9	—	—	34.6?	?
	Жуляк	22	—	—	—	0.0	—	—	—	—	—	10.2	5.5	—	0.7	0.2	0.1	—	—	—	—	—	10.1	—	3.1	1.2	0.0	—	—	—	11.5	3.3	18.3	65.1	12
	Величківка	235	—	—	—	—	—	—	—	—	4.1	29.4	2.0	—	0.3	—	3.8	1.3	0.6	—	—	0.0	1.0	8.7	—	6.8	—	—	—	—	5.3	8.3	20.0	91.6	13
	Березна	26	—	1.6	—	—	—	—	—	—	5.0	21.2	1.5	3.0	2.2	—	—	3.0	—	—	—	—	1.5	—	—	3.5	—	—	—	6.6	10.0	18.5	85.6	13	
	Чернягів	23	—	0.2	0.2	—	—	—	—	—	1.9	31.5	—	8.2	6.3	—	—	—	0.0	—	—	—	2.5	5.0	0.0	2.5	—	—	—	1.1	4.5	6.4	13.2	84.0	13
	Чемер	191	—	—	—	—	1.5	—	—	—	4.0	23.3	6.2	20.2	—	—	—	—	4.4	—	—	—	1.1	7.2	—	3.8	—	—	—	2.0	0.7	5.9	15.5	95.8	13
	Козелець	215	—	5.0	0.2	—	—	—	—	—	3.7	37.5	1.8	26.5	6.8	—	—	—	—	—	—	—	2.5	7.7	2.5	1.2	—	—	—	1.7	5.2	4.7	16.8	123.8	15
	Остер	21	—	2.0	—	—	—	—	—	—	1.9	16.1	—	15.4	1.6	—	—	—	—	—	—	—	6.1	1.1	—	—	—	—	4.7	—	2.6	5.9	57.4?	10?	
	Літки	79	—	—	2.2	0.6	—	—	—	—	7.1	20.0	0.6	41.2	2.8	—	—	—	0.2	—	—	—	—	11.5	0.9	0.2	—	—	—	5.1	2.2	6.3	15.1	116.5	16
	Б	Ворзель	72	—	6.2	2.0	—	—	—	—	6.0	26.7	0.5	40.8	6.6	4.0	—	—	—	0.3	—	—	1.8	6.1	0.7	1.4	0.0	0.0	—	7.0	5.0	5.9	15.5	142.4	17
		Макарів	78	—	?	4.2	—	—	—	—	6.8	22.4	—	36.7	7.4	0.6	—	—	—	0.5	—	—	—	7.0	1.6	1.6	—	—	—	5.0	1.9	5.5	7.7	113.9	15
		Радомиська д. ст.	68	—	2.5	1.5	—	—	—	—	6.5	23.6	0.4	38.5	7.2	3.5	0.1	—	—	5.0	—	—	2.1	5.8	1.7	0.5	0.3	—	—	5.0	3.7	5.7	14.0	132.0	20
		Житомир	15	—	4.0	2.2	—	—	—	—	5.2	1.7	0.1	17.5	4.4	1.2	0.0	—	—	0.5	—	—	0.0	2.5	7.3	2.2	0.9	0.7	0.2	—	3.9	4.1	8.0	12.9	76.7
Курне		161	—	1.5	—	—	—	—	—	4.7	15.3	—	10.7	0.2	—	—	—	—	—	—	—	—	3.6	8.7	—	1.4	0.8	—	8.4	—	6.4	2.6	64.9	13	
Рудня-Радовельськ		168	—	—	—	—	—	—	—	3.6	11.8	—	8.9	0.2	—	—	—	—	—	—	—	0.4	4.7	—	4.0	0.4	—	—	11.3	0.4	2.7	0.8	49.2	12	
Звагель (Новогр.)		154	—	1.2	0.4	—	—	—	—	4.7	11.6	—	4.6	0.2	0.7	—	—	—	—	—	—	3.0	5.8	—	2.7	0.4	—	—	5.6	—	4.1	3.8	48.8	14	
Шепетівка		156	—	4.3	1.5	0.4	—	—	—	0.8	11.0	—	5.3	0.6	5.2	—	—	—	—	—	1.8	—	3.6	8.5	—	1.1	—	—	2.5	0.8	?	3.5	51.3?	15?	
Клембівка		192	—	10.2	—	—	—	—	—	3.0	3.6	—	5.2	—	—	—	—	—	—	—	2.4	—	5.0	3.0	—	1.5	—	—	10.8	0.0	0.7	2.1	72.6	14	
Новоселиця		165	0.7	1.3	1.2	0.0	—	—	—	0.1	17.0	—	11.7	1.5	3.7	—	—	—	—	—	—	—	3.7	—	2.3	2.0	—	—	6.3	10.0	9.0	1.2	—	74.7	15
D	Ст. Чарторія	155	0.0	6.2	3.2	0.2	—	—	—	0.4	20.2	—	6.3	1.0	1.0	—	—	—	0.2	0.1	0.0	2.4	5.7	0.0	0.2	0.1	—	—	4.4	—	15.8	3.1	70.5	17	
	Старокостянтинів	166	—	9.5	—	4.0	—	—	—	—	16.5	—	4.5	1.0	—	—	—	—	—	1.0	—	2.0	9.0	—	0.5	3.0	9.0	—	1.5	15.0	3.5	80.0	14		
	Антоніні (Кремін.)	164	—	7.4	1.2	—	3.4	—	—	3.8	11.4	—	3.2	—	—	—	—	—	0.6	0.8	—	2.7	3.1	0.4	0.7	2.1	—	—	6.4	1.2	15.4	2.9	67.6	18	
	Красилів	167	0.0	5.0	6.4	0.4	4.7	—	—	0.3	8.0	—	4.8	—	—	—	—	—	—	—	—	5.0	4.8	—	1.0	5.0	—	—	4.6	7.5	6.6	—	65.6	15	
	Волочишк.	169	0.0	9.2	0.9	2.6	0.2	—	—	0.7	3.7	—	11.4	1.1	—	—	—	—	0.8	1.5	0.2	2.7	3.9	0.9	0.8	0.1	4.1	—	3.3	1.9	12.4	0.3	62.9	22	
	Кам'янець-Под.	2	1.0	12.0	0.2	9.5	0.0	—	—	1.5	9.2	—	7.5	—	5.0	—	—	—	0.3	0.0	—	0.0	0.3	3.5	0.0	0.0	2.2	—	—	0.9	—	3.5	3.8	60.4	15
C	Дунаївці	258	—	0.8	0.0	2.2	—	—	0.5	7.6	—	6.8	—	6.8	—	—	—	—	—	0.0	—	0.0	1.4	3.6	—	—	—	—	2.9	1.5	0.0	—	28.9?	10	
	Яглушків	11	—	16.0	2.0	7.0	—	—	—	31.0	—	6.0	1.0	—	—	—	—	—	—	—	—	8.0	2.0	3.0	1.0	—	—	—	3.0	—	3.0	—	92.0	14	
	Джурин	210	—	—	—	—	—	—	0.5	36.3	—	5.6	—	5.6	—	—	—	—	—	—	7.0	—	—	1.0	0.4	—	2.9	—	—	0.2	5.4	—	60.7	10	

Регон	Назва станції	№ УМС										Число днів																						
		1	2	3	4	5	6	7	8	9	10		11	12	13	14	15	16	17	18	19	20	21	22	23	24	25	26	27	28	29	30	31	Сума
С	Хрїновецька цкрв.	—	1.0	—	1.5	0.5	—	0.0	—	4.5	—	2.5	2.7	—	0.7	—	—	—	—	—	—	0.8	1.0	1.3	—	—	3.7	—	—	1.3	—	—	22.9	
	Вапярка	3	12.5	0.2	5.1	—	—	—	—	26.6	—	—	—	—	—	—	—	—	—	—	—	—	1.5	1.2	0.4	—	—	0.8	—	—	0.6	—	49.9	
	Капустяни	259	7.7	—	0.5	—	—	—	—	5.0	22.5	6.0	—	—	4.1	—	—	—	—	—	—	—	0.5	4.3	—	—	4.2	—	—	4.1	—	—	59.2	
	Тульчин	249	10.1	0.1	2.3	0.0	—	—	—	3.8	31.7	3.5	—	—	3.7	—	—	—	—	—	—	2.0	0.5	0.6	—	—	2.4	—	—	0.2	1.6	—	64.3	
	Томська цукрв.	265	11.8	—	—	1.3	—	—	—	11.3	20.0	20.6	—	—	7.3	—	—	—	—	—	—	—	1.2	1.7	4.7	—	—	—	—	—	—	—	90.1	
	Шпиків, зав.	14	10.5	0.9	—	2.6	—	—	—	0.3	28.9	4.0	—	—	2.4	—	—	—	—	—	—	6.0	1.4	—	2.4	—	—	2.6	—	—	0.8	6.2	—	64.6
	Стояни	262	7.8	0.3	2.4	—	—	—	—	0.5	30.4	3.7	—	—	2.0	—	—	—	—	—	—	6.0	1.4	0.0	—	—	2.0	1.1	—	—	4.8	—	62.4	
	Вінниця, ф. Укр.	1	6.4	2.3	3.1	0.4	—	—	—	2.7	5.1	8.5	2.2	0.1	—	—	—	—	—	—	—	4.2	1.6	3.8	0.7	0.4	4.2	0.1	3.0	0.3	3.3	6.1	—	59.5
	досв. ст.	5	6.6	2.4	2.4	—	—	—	—	0.0	31.1	12.5	0.6	2.0	—	—	—	—	—	—	—	1.2	2.6	4.1	0.0	—	5.0	—	—	—	—	—	80.1	
	П'ятичане	261	8.0	1.2	2.8	—	—	—	—	2.2	11.8	6.0	0.2	0.6	—	—	—	—	—	—	—	1.4	2.6	—	0.4	—	0.6	—	—	—	—	—	43.7	
	Мизяків	180	6.0	2.0	1.6	—	—	—	—	1.2	25.0	7.3	—	—	1.5	—	—	—	—	—	—	5.5	?	?	?	?	?	?	?	?	?	?	?	50.1?
	Уладівка	8	4.2	9.0	—	—	—	—	—	0.4	20.8	5.0	0.1	1.0	—	—	—	—	—	—	—	3.8	2.0	1.6	0.3	—	3.6	—	—	—	—	—	66.6	
	Жданівська цкрв.	18	5.9	3.9	1.7	0.1	0.0	—	—	0.0	17.1	5.1	0.3	2.3	—	0.1	0.0	—	—	—	—	3.2	—	—	1.0	—	3.1	0.0	2.4	—	—	—	57.6	
	Кодня	162	5.8	3.0	—	—	—	—	—	8.1	20.1	8.2	0.6	—	1.2	—	—	—	—	—	—	0.5	9.2	—	0.5	—	0.0	0.0	10.4	0.4	7.5	5.5	—	81.0
Андрушівка	243	3.6	1.7	—	—	—	—	—	2.2	26.0	11.6	—	—	—	—	—	—	—	—	—	3.6	6.1	0.0	—	—	—	—	7.8	—	—	—	84.0		
Волоські-Махорин.	71	0.8	2.5	—	0.5	—	—	—	1.5	18.9	3.0	—	—	—	—	—	—	—	—	—	3.0	4.4	0.7	0.7	—	—	—	4.3	—	—	—	51.5		
Ілїнци	82	8.9	4.2	2.6	0.0	—	—	—	2.3	32.7	15.7	—	—	2.3	—	—	—	—	—	—	0.0	7.1	2.0	2.4	0.1	0.0	3.3	—	—	—	—	94.5		
Улиць	81	1.2	—	—	2.0	—	—	—	4.0	10.0	?	2.5	0.2	0.1	—	—	—	—	—	—	4.5	4.0	0.2	—	—	1.0	0.2	1.5	0.1	—	—	42.3?		
Умань, Техн.	64	8.7	2.6	1.5	—	—	—	—	5.1	30.9	21.8	—	—	18.7	0.2	—	—	—	—	—	4.2	1.2	3.5	0.6	—	0.5	0.8	1.6	1.4	0.6	8.0	—	112.1	
досв.ст.	65	7.4	2.3	1.1	—	0.1	—	—	3.8	28.6	20.1	—	—	18.5	—	0.3	0.2	—	—	—	3.1	1.6	3.2	0.5	—	0.4	0.0	—	—	—	—	102.8		
Верхнячка	188	0.0	8.8	1.8	1.6	—	—	—	6.1	23.5	0.0	23.2	—	13.0	0.9	—	—	—	—	—	0.0	0.0	0.8	1.7	2.3	0.2	0.0	0.9	0.8	1.2	0.2	0.8	98.3	
П'ятигори	246	0.1	7.4	3.7	—	—	—	—	2.6	26.6	0.1	21.0	0.1	3.6	—	—	—	—	—	—	0.1	4.4	3.3	2.8	0.1	—	0.1	—	—	—	—	—	80.7	
Андрушки	175	—	—	—	—	—	—	—	—	—	—	—	—	—	—	—	—	—	—	—	—	—	—	—	—	—	—	—	—	—	—	—		
Скоциськ	216	0.8	2.8	1.6	—	—	—	—	5.2	25.0	0.2	12.5	—	—	—	—	—	—	—	—	3.6	7.9	0.3	0.4	0.3	—	—	—	—	—	—	—	84.9	
Фастів	77	3.0	2.1	—	—	—	—	—	5.8	21.4	—	30.0	0.7	0.7	—	—	—	—	—	—	2.3	5.0	2.3	0.5	—	—	—	—	—	—	—	86.2		
Біла-Техн.	67	0.7	1.6	—	—	—	—	—	3.2	13.7	—	17.7	0.0	3.3	0.0	0.0	—	—	—	—	1.8	1.8	1.3	0.0	—	0.0	—	—	—	—	—	25.8		
Церква (ст. СТУ)	205	6.3	4.2	—	—	—	—	—	7.4	17.5	0.0	31.9	0.4	2.9	—	—	—	—	—	—	5.6	3.3	1.5	0.7	—	—	—	—	—	—	—	—	110.4	
Узин	80	11.5	9.0	—	—	—	—	—	17.5	18.3	7.5	13.5	0.3	1.9	0.5	—	—	—	—	—	2.7	1.7	—	—	—	2.0	—	—	—	—	—	—	101.5	
Миронівка	73	7.8	2.0	—	—	—	—	—	6.0	19.4	11.3	0.0	16.6	0.0	—	—	—	—	—	—	7.3	7.3	1.3	1.3	—	0.1	—	—	—	—	—	—	102.7	
Маслівка	196	7.9	5.9	—	—	—	—	—	4.8	17.5	13.7	—	—	13.0	—	—	—	—	—	—	8.4	6.0	0.7	2.0	0.1	—	—	—	—	—	—	—	97.6	
Бобриня	70	0.0	2.0	—	—	—	—	—	4.3	17.8	12.0	0.1	8.7	3.4	—	—	—	—	—	—	4.6	8.1	1.2	2.2	2.0	0.0	—	—	—	—	—	—	87.2	
Млів	74	0.0	11.8	2.5	0.0	—	—	—	0.9	16.9	0.0	5.5	0.0	5.5	7.4	0.0	—	—	—	—	0.6	0.5	2.5	1.4	0.1	0.0	—	—	—	—	—	—	66.5	
Козацьке	—	—	4.5	9.9	1.7	—	—	—	18.1	5.2	3.5	4.0	4.7	4.2	0.1	0.5	0.2	—	—	—	0.7	1.9	3.6	1.0	—	0.2	—	—	—	—	—	—	73.3	
Бобринська	233	—	16.7	2.3	—	0.0	—	—	1.5	15.7	0.3	3.0	1.2	6.5	1.8	0.1	0.3	—	—	—	0.3	1.0	3.7	1.5	0.3	0.1	—	—	—	—	—	—	67.1	
Златопіль	69	11.3	2.9	—	—	—	—	—	2.5	13.2	7.2	0.2	4.9	1.1	0.7	—	—	—	—	—	1.8	6.7	10.2	2.9	—	0.5	—	—	—	—	—	—	82.3	
Коробчино	41	2.3	1.5	—	—	—	—	—	—	11.3	—	5.2	—	1.7	2.8	—	—	—	—	—	0.4	2.9	0.8	—	—	—	—	—	—	—	—	—	46.9	

D

E

Назва станції	МЧМ	Дні																			Сума													
		1	2	3	4	5	6	7	8	9	10	11	12	13	14	15	16	17	18	19		20	21	22	23	24	25	26	27	28	29	30	31	
Креміньчук	125	—	8.8	0.0	—	—	—	—	—	1.2	30.4	0.4	2.9	0.0	—	—	—	—	—	—	0.0	1.1	6.6	2.3	0.0	0.0	—	—	0.5	2.2	1.2	6.7	—	66.2
Оболонь	149	—	—	2.5	—	—	—	—	—	31.5	0.1	4.2	—	—	0.9	—	—	—	—	—	1.1	1.5	5.0	1.7	0.2	—	—	—	1.7	8.2	8.5	—	68.4	
Демки	138	—	19.8	—	—	—	—	—	—	26.3	9.5	—	—	—	5.1	—	—	—	—	—	0.8	—	3.2	1.5	—	—	—	—	—	13.0	14.4	—	95.6	
Золотоноша	126	—	14.3	1.6	—	—	—	—	—	0.9	17.5	4.5	0.1	4.0	7.1	2.0	0.6	—	—	—	0.9	1.0	4.0	1.4	0.6	0.2	—	—	2.6	5.0	2.4	—	70.7	
Нова Гребля	229	0.2	0.4	0.7	0.5	—	—	—	—	1.1	1.37	1.6	1.2	3.5	—	1.8	1.0	—	—	—	3.2	1.8	0.7	—	—	—	0.8	0.5	1.2	0.3	6.3	—	28.17	
Підставки	129	—	—	11.0	—	—	—	—	—	1.5	14.6	14.0	7.2	3.8	12.8	2.0	—	—	—	—	6.6	4.4	2.0	1.8	0.8	—	—	—	4.0	4.6	3.4	—	94.5	
Драбів	133	—	0.3	—	—	—	—	—	—	0.9	7.6	—	3.3	—	0.0	—	0.0	—	—	—	6.0	1.5	3.3	1.5	0.5	—	—	0.4	—	6.0	2.2	—	33.5	
Нечпорівка	152	—	4.8	0.5	—	—	—	—	—	5.2	13.2	1.0	2.9	0.4	6.3	3.4	2.5	0.1	—	—	8.9	2.2	3.1	1.0	—	—	—	—	4.8	9.2	8.1	—	76.7	
Любарці	136	—	7.4	2.3	—	—	—	—	—	4.7	15.5	11.0	—	—	4.7	15.7	—	0.2	—	—	7.0	10.0	10.0	9.0	—	—	—	—	6.0	5.0	15.0	—	125.5	
Баршівіль	121	—	14.6	—	—	—	—	—	—	10.0	2.5	—	28.0	—	1.0	—	—	—	—	—	5.2	11.2	1.8	—	—	—	—	—	3.5	7.5	6.5	6.0	—	97.8
Баршівка	218	—	1.8	—	—	—	—	—	—	3.0	12.7	9.5	—	4.1	10.1	—	—	—	—	—	11.6	3.1	0.9	—	—	—	—	—	6.1	4.3	3.8	—	71.0	
Згурівка	217	—	4.7	0.8	—	—	—	—	—	8.1	26.5	—	2.3	—	8.2	1.2	4.9	0.2	—	—	8.7	6.5	0.3	1.2	—	—	—	—	2.6	8.5	7.7	9.8	—	102.3
Майівка (Щасн.)	25	—	4.2	0.1	—	—	—	—	—	5.0	31.2	0.1	13.0	1.5	10.5	0.0	0.0	—	—	—	4.5	11.0	1.8	0.0	—	—	—	—	3.3	4.2	11.7	—	102.1	
Мостище	27	—	5.4	0.0	0.0	—	—	—	—	2.8	33.5	2.0	20.3	4.7	0.4	0.1	—	—	—	—	2.1	7.4	1.1	0.5	—	—	—	—	3.0	4.5	5.9	16.4	—	110.1
Носівка	24	—	1.9	—	—	—	—	—	—	4.1	27.8	1.5	1.4	1.6	6.3	0.0	0.0	—	—	—	2.4	7.2	4.0	3.3	2.0	0.0	0.0	0.0	3.8	4.5	18.5	—	90.3	
Ніжен	211	—	1.9	0.3	—	—	—	—	—	1.3	14.2	2.1	1.4	0.8	7.4	—	—	—	—	—	2.6	6.1	0.9	3.3	1.9	—	—	0.2	1.57	4.8	18.4	—	72.1	
Хасенки	140	—	2.9	—	—	—	—	—	—	3.2	20.6	—	1.9	0.0	6.8	2.1	1.2	—	—	—	5.3	7.6	—	3.7	1.6	0.3	0.0	0.0	7.4	10.4	11.1	—	86.1	
Прилука	148	—	1.2	0.1	—	—	—	—	—	3.1	31.8	0.3	1.4	0.6	3.5	0.3	—	0.2	—	—	6.7	5.8	0.3	5.6	0.1	—	—	0.3	5.8	10.9	10.6	—	88.6	
Варва	143	—	—	—	—	—	—	—	—	3.3	30	0.4	0.5	0.4	1.3	—	—	—	—	—	5.6	3.8	0.2	3.9	0.5	—	—	—	5.6	9.6	6.7	—	71.5	
Тарандиці	137	—	3.4	—	—	—	—	—	—	5.3	28.4	1.1	2.4	1.5	—	—	—	2.1	—	—	—	4.5	4.9	—	—	—	—	—	4.3	3.8	6.4	—	68.1	
Лубні	124	—	2.9	—	—	—	—	—	—	0.6	33.1	1.9	0.9	1.5	0.5	—	—	0.5	1.4	—	2.5	0.7	6.0	2.4	0.4	—	—	—	5.5	6.0	1.5	—	68.7	
Хорол	116	—	5.2	0.0	—	—	—	—	—	0.1	9.5	1.5	0.9	1.0	0.4	1.1	0.6	0.9	—	—	0.5	1.2	4.8	1.4	0.9	0.0	—	0.0	4.5	9.5	7.6	—	51.6	
Вергуни	141	—	4.5	—	—	—	—	—	—	0.7	31.8	1.9	—	—	—	—	1.6	—	—	—	0.3	0.3	3.7	2.7	0.3	—	—	—	3.7	6.7	5.0	—	66.2	
Ново-Іванівка	150	—	8.9	—	5.7	—	—	—	—	18.4	7.0	—	—	—	—	—	—	—	—	—	—	—	—	—	13.4	2.9	1.5	—	1.8	8.3	12.9	—	80.8	
Миргород	117	—	0.9	—	—	—	—	—	—	1.0	28.5	1.3	—	0.8	—	2.4	0.6	0.1	—	—	0.9	1.1	3.4	0.7	0.4	—	—	—	4.3	8.0	4.8	—	59.2	
Полтава, досв. ст. Шведськ. мог.	132	—	1.4	—	—	—	—	—	—	1.7	23.2	0.2	5.5	0.0	—	—	2.5	—	—	—	0.7	11.0	3.9	7.9	1.7	0.0	—	—	2.7	4.3	1.7	—	68.4	
Свинківка	147	—	—	—	—	—	—	—	—	1.5	23.9	0.6	5.8	—	—	—	3.3	0.1	—	—	0.5	11.2	3.7	8.1	4.3	—	—	—	3.5	6.2	2.5	—	76.7	
Грунь	135	—	—	—	—	—	—	—	—	1.5	6.0	7.0	2.5	—	—	—	4.0	4.5	—	—	28.5	5.1	1.8	1.2	1.5	—	—	—	7.5	6.2	—	—	77.3	
Зіньків	122	—	0.0	—	—	—	—	—	—	0.5	21.1	2.6	3.4	—	—	1.2	—	—	—	—	1.0	3.3	0.4	4.0	—	—	—	1.8	2.0	6.4	—	—	47.7	
Рашівка	151	—	—	—	—	—	—	—	—	1.0	21.0	2.0	—	—	—	0.0	2.1	—	—	—	1.3	1.7	0.9	2.9	3.3	—	—	2.0	6.0	—	—	—	38.7	
Середняки	145	—	—	—	—	—	—	—	—	0.3	28.0	1.7	1.1	—	—	—	1.5	—	—	—	0.5	0.5	0.5	3.1	1.5	—	—	—	3.0	5.0	4.3	—	47.9	
Ромен, досв. п.	120	—	—	—	—	—	—	—	—	0.6	25.2	1.4	—	0.5	0.4	1.2	0.8	—	—	—	0.5	6.4	0.8	6.5	0.8	0.3	—	—	4.0	5.0	6.0	—	60.4	
Вел.-Бубни	123	—	0.8	—	—	—	—	—	—	1.2	4.4	3.8	—	—	—	4.2	—	—	—	—	—	6.3	3.0	7.2	1.2	—	—	—	1.4	5.5	8.0	—	47.0	
Конотоп	257	0.0	0.2	—	—	—	—	—	—	1.3	25.0	2.0	0.3	1.0	0.0	1.2	0.0	0.0	—	—	8.5	4.5	0.0	4.5	2.0	0.2	—	—	4.6	5.1	8.0	—	68.8	
Глухів	20	—	1.0	—	—	—	—	—	—	5.3	8.7	1.9	0.1	1.0	1.1	0.1	0.3	—	—	—	7.2	1.9	2.8	4.9	0.2	0.1	—	—	4.2	9.4	11.1	—	63.3	

Е

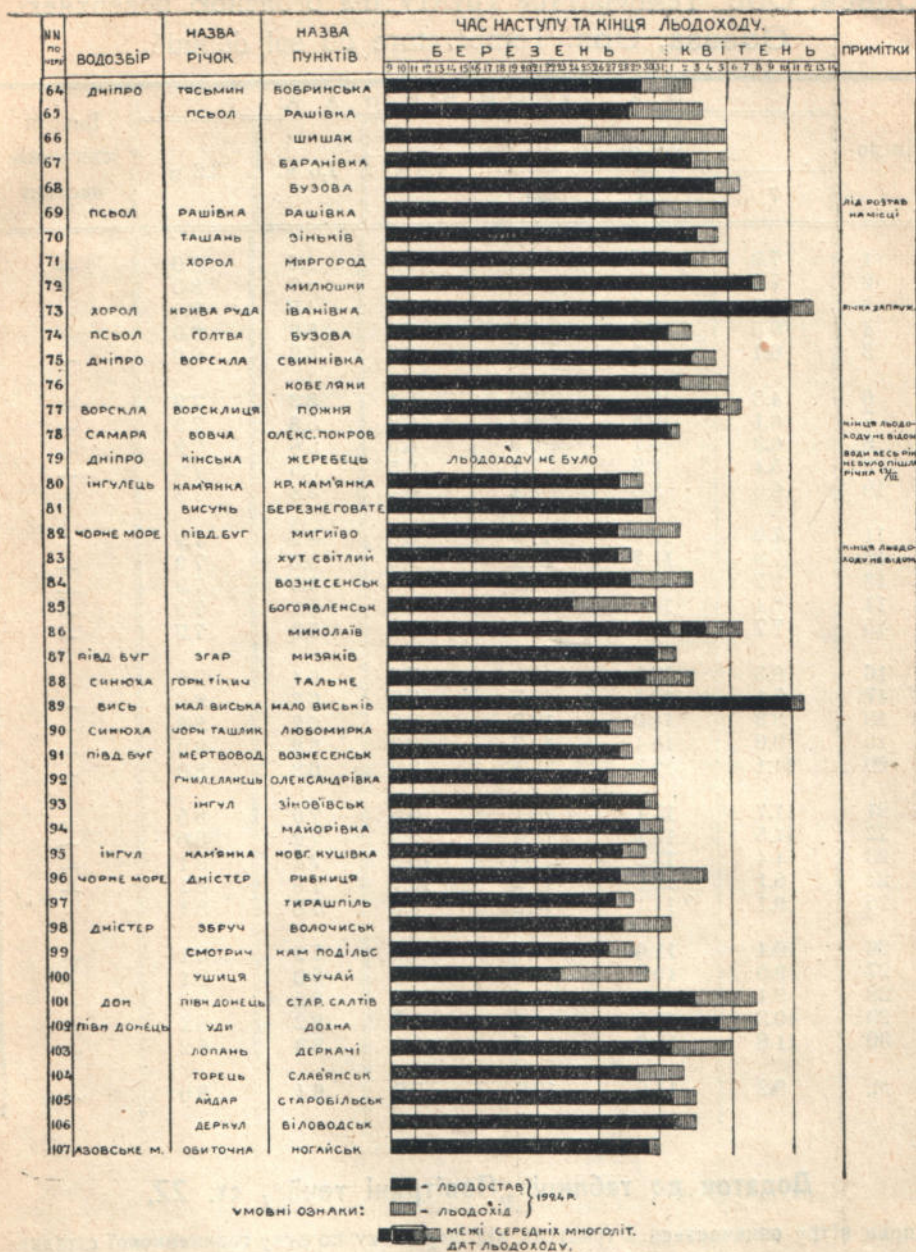
Ф

Стан води в річках Чорноморського водозбору. Le niveau des eaux des fleuves.

Щоденні горизонти води за квітень місяць 1924 року.

Водозбір Річка	Могилів		Рогачів		Львів		Домошів		Кіliv		Вітачів		Черкаси		Кременчук		Катеринослав		Лодзь-Кам.		Олександр.		Верхнь-Тарас.		Нахич.		Херсон		Д.іпрю			
	1924	1881-1910	1924	1881-1910	1924	1876-1923	1924	1901-1910	1924	1881-1910	1924	1924	1901-1910	1924	1881-1910	1924	1881-1910	1924	1881-1910	1924	1876-1923	1924	1895-1910	1924	1881-1910	1924	1881-1910	1924	1881-1910	1924		
1	234	101	0	19	85	30	41	82	121	39	48	60	2	-12	33	51	88	137	24	38	27	88	137	24	38	27	88	137	24	38		
2	256	107	13	23	101	67	47	102	124	42	51	63	7	-7	34	55	90	143	28	39	28	90	143	28	39	28	90	143	28	39		
3	285	115	30	27	114	102	51	130	128	59	44	59	12	-	36	65	94	157	32	45	31	94	157	32	45	31	94	157	32	45		
4	290	121	55	30	125	107	135	160	130	71	45	70	68	4	37	65	95	166	34	44	30	95	166	34	44	30	95	166	34	44		
5	265	127	78	33	139	113	85	52	135	81	48	82	71	-4	39	60	98	183	33	40	31	98	183	33	40	31	98	183	33	40		
6	245	136	78	37	135	118	76	56	119	66	208	142	151	2	42	57	101	192	34	41	30	101	192	34	41	30	101	192	34	41		
7	244	144	83	39	144	124	70	74	179	144	148	52	101	7	46	60	103	246	34	42	31	103	246	34	42	31	103	246	34	42		
8	243	152	79	42	172	129	88	64	97	74	179	150	141	53	11	70	104	222	34	41	31	104	222	34	41	31	104	222	34	41		
9	258	160	78	46	212	135	88	66	99	77	171	154	126	54	16	90	106	236	36	42	32	106	236	36	42	32	106	236	36	42		
10	278	169	74	49	256	140	96	70	105	81	168	157	114	57	45	104	111	275	41	45	33	111	275	41	45	33	111	275	41	45		
11	288	175	71	52	261	142	113	73	112	84	168	162	107	59	52	173	115	332	61	63	33	115	332	61	63	33	115	332	61	63		
12	295	181	76	56	263	152	137	76	121	87	178	165	104	61	103	193	119	356	53	46	34	119	356	53	46	34	119	356	53	46		
13	295	190	86	61	263	157	148	79	148	91	194	167	102	65	111	204	123	366	59	53	35	123	366	59	53	35	123	366	59	53		
14	295	199	91	65	270	162	154	81	177	95	216	171	100	67	107	208	128	368	64	50	35	208	128	368	64	50	35	208	128	368	64	50
15	295	208	97	65	275	165	156	84	196	99	252	175	107	69	103	141	98	368	68	51	36	141	98	368	68	51	36	141	98	368	68	51
16	287	217	95	70	282	171	159	86	205	103	290	178	122	72	98	120	120	364	74	51	36	120	364	74	51	36	120	364	74	51		
17	294	223	93	71	286	179	160	89	207	107	304	183	142	74	96	194	132	364	82	54	36	194	132	364	82	54	36	194	132	364	82	54
18	284	227	89	74	283	182	161	91	208	111	312	188	160	77	94	169	134	364	88	54	38	169	134	364	88	54	38	169	134	364	88	54
19	287	229	87	76	279	187	161	93	208	115	316	194	170	80	94	176	110	371	95	54	40	176	110	371	95	54	40	176	110	371	95	54
20	289	232	83	77	276	190	159	96	203	118	316	200	175	82	98	201	114	383	105	58	40	201	114	383	105	58	40	201	114	383	105	58
21	288	235	83	78	268	193	156	98	197	120	316	206	177	85	113	204	140	392	112	65	40	204	140	392	112	65	40	204	140	392	112	65
22	288	236	85	79	268	195	151	101	196	123	315	205	178	88	137	227	120	409	120	70	42	227	120	409	120	70	42	227	120	409	120	70
23	288	237	89	80	248	196	148	104	194	125	315	208	178	91	179	233	123	426	130	68	43	233	123	426	130	68	43	233	123	426	130	68
24	290	238	92	79	240	197	143	106	191	128	310	212	177	93	185	234	126	437	137	71	43	234	126	437	137	71	43	234	126	437	137	71
25	287	239	92	79	232	198	140	108	193	131	306	214	174	95	188	232	129	458	142	73	44	232	129	458	142	73	44	232	129	458	142	73
26	284	239	92	79	225	197	135	111	192	133	301	216	173	98	188	229	132	481	152	74	45	229	132	481	152	74	45	229	132	481	152	74
27	280	238	92	79	219	197	132	112	188	134	296	218	171	101	188	227	136	498	161	76	47	227	136	498	161	76	47	227	136	498	161	76
28	272	236	90	80	211	196	129	113	182	135	291	220	170	105	188	224	139	510	183	82	48	224	139	510	183	82	48	224	139	510	183	82
29	270	234	87	80	208	196	125	114	179	135	286	221	170	108	183	223	142	507	210	92	49	223	142	507	210	92	49	223	142	507	210	92
30	263	231	83	80	204	194	122	117	175	135	281	222	167	110	180	222	146	507	224	106	50	222	146	507	224	106	50	222	146	507	224	106
Сума	8319	5776	2321	1808	6336	4806	3758	2467	4656	2931	7137	5310	3988	2164	4765	3037	3507	2743	1931	1728	1118	3817	10218	2650	1728	1118	3817	10218	2650	1728	1118	
Середня	277	193	77	60	218	160	125	82	155	98	238	177	133	72	159	101	117	91	64	58	37	127	341	88	58	37	127	341	88	58		
1 квартал	265	152	78	42	172	129	95	64	112	74	178	150	104	53	103	81	40	-	12	44	31	104	236	86	44	31	104	236	86	44		
Медіана	286	213	84	69	236	168	134	85	178	101	267	177	145	71	157	100	128	98	62	54	36	194	365	121	54	36	194	365	121	54		
2 квартал	289	235	91	79	268	195	154	104	196	125	306	208	171	91	223	123	202	160	81	70	43	243	426	130	70	43	243	426	130	70		

Водозбір		Д												Н		І		П		Р		О		Чорне море													
		Річка		Сож		Прип'ять		Уша		Замісл. кан. (Ф. Уборгь)		Тетерів		Ірпінь		Унава		Будиськ		Новгород-Сверський		Макшино		Чернігів		Трубіж		Рось		Бра-стиска		Вільшанка		Тисячине		Півден.-Буг	
Н за постів		Гомель		Мозирь		Чорнобиль		Хабель		Гудинь-Радомельсь		Мавале-вичи		Мостіще		кавалу-бля		Будиськ		Новгород-Сверський		Макшино		Чернігів		Трубіж		Рось		Бра-стиска		Вільшанка		Тисячине		Півден.-Буг	
Дата		1901-1911		1881-1910		1881-1910		1910		1924		1924		1924		1924		1924		1924		1924		1924		1924		1924		1924		1924		1924		1924	
1	93	104	67	63	13	20	35	182	179	61	9	73	72	110	133	75	115	25	145	114	104	10															
2	104	108	77	66	2	23	33	175	171	55	1	96	88	140	135	80	83	28	156	92	108	13															
3	127	110	90	69	0	28	31	168	167	46	24	116	99	169	141	84	59	28	176	92	110	15															
4	146	113	111	72	-5	31	28	157	161	43	48	128	113	202	147	87	62	28	173	82	113	12															
5	165	116	127	75	0	34	28	149	156	40	48	140	133	224	152	92	63	28	161	77	108	6															
6	192	119	134	79	5	37	28	144	148	39	48	151	148	217	159	96	42	27	161	80	93	9															
7	220	122	145	83	3	38	27	139	144	39	49	172	148	219	166	100	58	25	162	76	85	12															
8	233	125	156	87	1	39	22	136	141	40	40	181	146	219	170	103	60	23	162	70	71	9															
9	234	130	176	91	2	41	17	132	139	39	39	177	148	219	176	105	58	23	151	70	53	14															
10	230	134	196	94	8	44	12	129	139	38	13	175	150	218	186	104	61	22	145	69	35	16															
11	230	139	207	97	11	46	37	126	139	38	13	186	168	218	189	104	54	20	141	73	26	22															
12	234	144	211	100	17	49	35	120	142	40	29	208	185	218	196	103	89	18	136	76	21	14															
13	238	149	213	103	22	51	33	119	147	44	9	213	196	218	201	103	64	33	137	75	33	21															
14	247	155	211	106	24	52	29	119	148	52	0	212	199	219	205	100	64	30	144	77	35	17															
15	251	164	208	109	25	54	26	113	148	50	11	200	202	220	209	100	57	30	160	73	38	13															
16	250	172	202	113	25	54	19	112	146	45	49	186	204	223	214	97	60	29	176	74	44	15															
17	246	175	199	117	25	56	15	111	143	43	50	177	199	224	217	95	63	27	196	74	33	17															
18	238	179	196	119	23	57	16	109	140	48	28	166	193	226	220	93	63	26	209	72	23	15															
19	229	183	190	121	22	58	18	108	138	38	39	158	186	228	222	91	42	25	216	72	13	10															
20	219	187	188	122	21	58	19	107	156	36	42	152	177	216	224	90	42	23	221	66	8	10															
21	210	191	184	124	20	59	20	106	131	36	35	146	170	216	222	90	64	20	228	69	3	13															
22	201	195	179	124	18	59	20	102	128	36	42	141	163	215	249	90	64	20	221	71	5	36															
23	193	187	175	124	17	61	19	100	125	36	41	137	158	212	250	90	42	18	219	70	1	25															
24	186	196	172	124	15	61	18	99	122	36	39	136	154	209	279	90	42	17	218	70	13	23															
25	180	194	168	123	15	62	16	98	122	35	39	134	148	204	277	89	42	15	216	71	27	15															
26	173	190	164	121	15	63	15	96	122	35	38	134	146	201	275	89	42	14	220	70	20	14															
27	168	186	161	120	14	63	14	94	122	35	28	132	142	197	272	89	42	13	219	69	20	14															
28	163	181	153	118	13	63	13	92	122	35	28	126	140	194	269	89	42	13	217	69	21	17															
29	158	175	154	116	12	63	11	90	122	34	38	123	138	190	266	89	42	11	215	69	23	18															
30	155	170	152	114	12	62	39	88	122	34	4	121	136	188	263	89	42	9	212	69	15	31															
Сума	5913	4693	4968	3094	393	1486	693	3620	4230	1218	837	4597	4581	6847	5944	2796	1723	671	5500	2251	1010	476															
Середня	197	156	166	103	13	50	23	121	141	41	28	153	153	228	198	93	57	22	183	75	34	16															
1квартілян.	165	125	152	87	5	39	16	100	123	36	9	132	138	218	170	89	42	18	156	70	5	12															
Медіана	206	167	174	111	15	54	20	113	141	39	38	149	148	224	202	91	59	23	176	72	30	15															
2квартілян.	234	186	196	121	21	61	29	136	148	43	42	177	185	204	263	227	100	28	217	76	71	17															



При складанні цієї діаграми використано було матеріали, що надійшли до Укрмету від метеорологічних станцій, постійних та випадкових кореспондентів і дані спостережень на водомірних постах сіток: Укрмету, Водшляхів та Меліоводгоспу.

Всі річки розподілено по водозборах головних водних артерій України, себ-то: Дніпру, Південному Бугу, Дністру та Дону, при чому спочатку заносились дані головної річки, потім доповнив по течії—зверху до низу.

Для порівняння скресу річок цього року з середніми многолітніми даними на діаграмі показано окремими лініями середні многолітні дат скресу за період 1881—1910 рр. для де-яких пунктів рр. Дніпра, Десни, Прип'яти, Сожи й Березини, по яких вони були виведені за 27—30 років.

Загальний висновок з цього порівняння: послідовне запізнення скресу р. Дніпра для пунктів, що лежать нижче, при нормальному для горішнього Дніпра, нормальний скрес рр. Десни, Сожи й Березини та невелике запізнення для р. Прип'яти—ясраво видно з діаграми.

Одеса, Обс. Температура ґрунту під оголеною поверхнею.
Odessa, Obs. Température du sol dénudé.

Число	Н А Г Л И Б И Н А Х:						Висота снігового настилу
	0,4 м.			0,8 м.	1,6 м.	3,2 м.	
	7	13	21				
1	7.3	10.7	9.8	5.7	4.6	8.0	—
2	7.3	7.1	6.9	6.1	4.7	8.0	—
3	6.6	8.1	8.1	6.1	4.9	8.0	—
4	6.5	9.0	8.3	6.1	5.0	8.0	—
5	6.1	7.1	6.5	6.3	5.2	8.0	—
6	4.8	10.1	8.6	6.1	5.3	7.9	—
7	6.1	10.8	9.7	6.2	5.5	7.9	—
8	6.3	8.1	7.9	6.5	5.6	7.9	—
9	5.4	6.9	7.1	6.5	5.6	7.9	—
10	6.6	8.0	8.4	6.4	5.8	7.9	—
11	7.0	12.0	11.3	6.5	5.9	7.9	—
12	7.9	11.7	11.1	6.9	6.0	7.9	—
13	8.7	12.1	9.7	7.3	6.0	7.9	—
14	6.4	10.8	10.3	7.6	6.1	7.9	—
15	7.7	8.6	8.9	7.6	6.3	7.9	—
16	6.5	12.9	10.9	7.6	6.4	7.9	—
17	7.1	12.1	10.7	7.7	6.6	8.0	—
18	8.3	14.2	12.7	8.0	6.7	8.0	—
19	9.0	15.4	14.7	8.3	6.8	8.0	—
20	11.1	16.7	15.5	8.9	6.8	8.0	—
21	11.7	17.1	15.1	9.5	7.0	8.0	—
22	11.5	16.4	14.4	9.9	7.2	8.0	—
23	11.4	13.2	11.6	10.2	7.4	8.1	—
24	8.1	12.1	11.6	10.1	7.6	8.1	—
25	9.1	14.1	13.2	9.9	7.8	8.1	—
26	10.4	11.6	10.7	9.9	7.9	8.1	—
27	9.0	10.6	11.0	9.8	8.0	8.1	—
28	9.1	9.9	10.6	9.7	8.2	8.2	—
29	10.3	15.5	14.3	9.5	8.2	8.2	—
30	11.8	15.6	14.7	10.0	8.3	8.2	—
М.	8.2	11.6	10.8	7.9	6.4	8.0	—

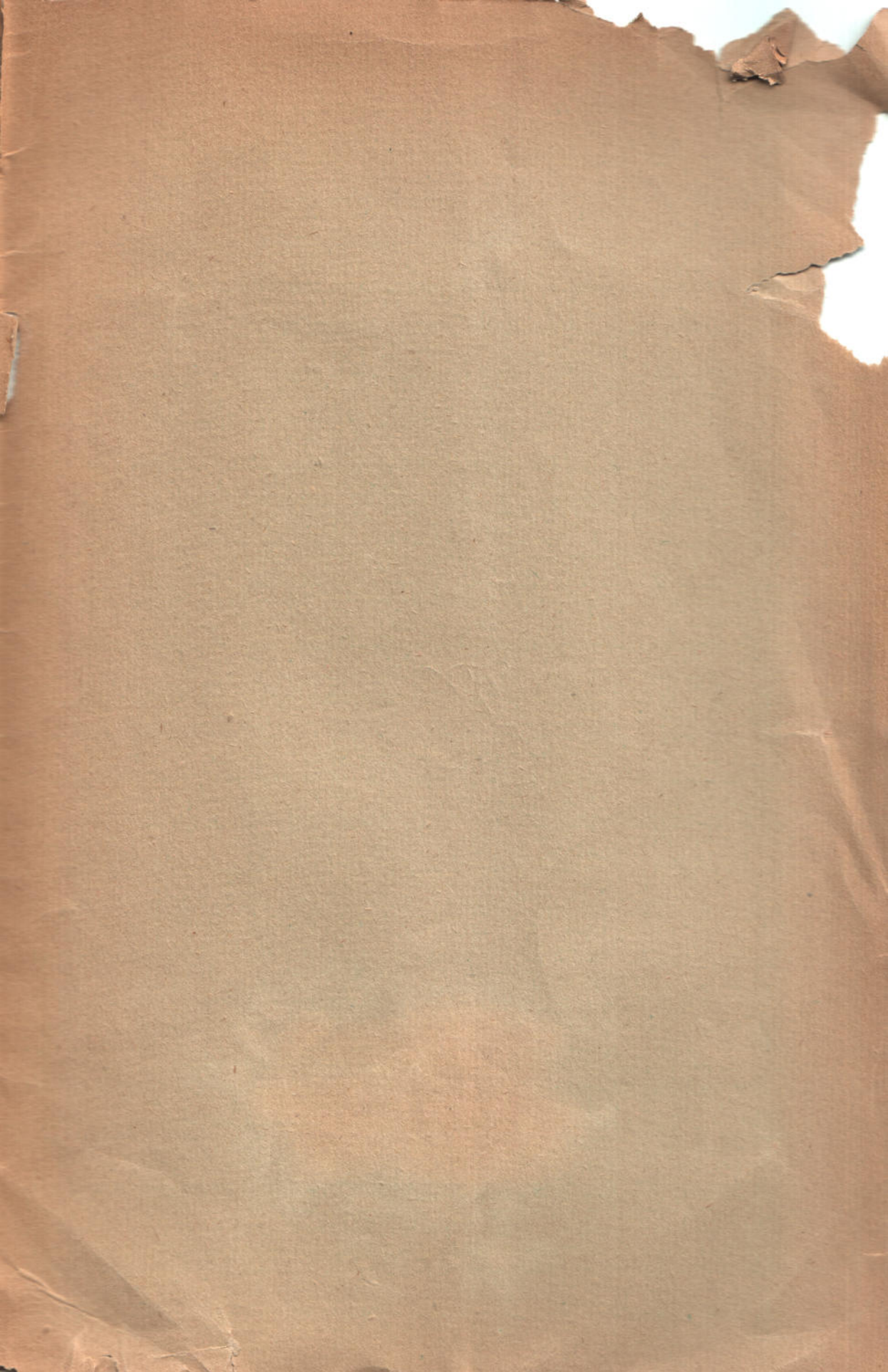
Додаток до таблиці „Повітряні течії“, ст. 22.

Напря́м вітру означається в градусах від меридіану по руху годинникової стрілки:

N = 0° NE = 45° E = 90° SE = 135°
S = 180° SW = 225° W = 270° NW = 315°

Кам'янець $\lambda = 26^{\circ} 34'$ Жито́мір $\lambda = 28^{\circ} 40'$ Одеса $\lambda = 30^{\circ} 46'$ Ки́їв $\lambda = 30^{\circ} 30'$
 $\varphi = 48^{\circ} 40'$ $\varphi = 50^{\circ} 15'$ $\varphi = 46^{\circ} 26'$ $\varphi = 50^{\circ} 27'$

Елисавет $\lambda = 32^{\circ} 17'$ Катеринослав $\lambda = 35^{\circ} 04'$ Харків $\lambda = 36^{\circ} 14'$
 $\varphi = 48^{\circ} 31'$ $\varphi = 48^{\circ} 27'$ $\varphi = 50^{\circ} 00'$



5514

Q