



Національний університет  
водного господарства  
та природокористування

Міністерство освіти і науки України

**НАЦІОНАЛЬНИЙ УНІВЕРСИТЕТ  
ВОДНОГО ГОСПОДАРСТВА ТА ПРИРОДОКОРИСТУВАННЯ**

*Кафедра економічної теорії*

**06-04-05**

**МЕТОДИЧНІ ВКАЗІВКИ  
ТА ЗАВДАННЯ ДО ВИКОНАННЯ  
КОНТРОЛЬНОЇ РОБОТИ**

з навчальної дисципліни

**„ЕКОНОМІЧНА ТЕОРІЯ”  
(розділ 2)**

*для студентів напряму підготовки  
6.030601 „Менеджмент”  
заочної форми навчання*

Затверджено методичною комісією за  
напрямом підготовки 6.030601 „Мене-  
джмент”.

„\_\_\_\_\_” 2013 р.,  
протокол № \_\_\_\_\_

**Рівне - 2013**

**Методичні вказівки та завдання до виконання контрольної роботи з навчальної дисципліни „Економічна теорія (розділ 2)”** для студентів напрямку підготовки 6.030601 „Менеджмент” заочної форми навчання / Г.Е. Гронтковська, О.І.Красновська. – Рівне: НУВГП, 2013. – 42 с.

Автори: *Галина Еразмівна Гронтковська, канд. екон. наук, доцент,  
Ольга Ігорівна Красновська, асистент*

**Відповідальний за випуск:**

*Нікитенко Д.В., канд. екон. наук, доцент,  
в.о. завідувача кафедри економічної теорії*



Національний університет  
водного господарства  
та природокористування



## КОНТРОЛЬНА РОБОТА

з навчальної дисципліни

### „ЕКОНОМІЧНА ТЕОРІЯ (розділ 2)“

для студентів напрямку підготовки 6.030601 «Менеджмент» заочної форми навчання

#### ВАРІАНТ 1

##### ***I. Загальні вимоги до контрольної роботи***

Контрольна робота є індивідуальним навчально-дослідним завданням для студентів заочної форми навчання, передбаченим робочою програмою навчальної дисципліни „Економічна теорія (розділ 2)“. У ЄКТС сума балів за виконання цього завдання є складовою загальної 100-бальної оцінки навчальних досягнень студента з дисципліни.

##### **Шкала оцінювання студентів заочної форми навчання**

Підготовка контрольної роботи				Захист КР	Усього за контрольну роботу	Ауд. робота	Залік	Усього
Теоретичне питання 1	Теоретичне питання 2	Графо-аналітична вправа	Задача					
0-10	0-10	0-5	0-5	0-10	0-40	0-20	0-40	0-100

Контрольна робота виконується за варіантом, який визначається за принципом відповідності номера варіанту двом останнім цифрам номера залікової книжки студента (якщо номер залікової книжки закінчується на 21 і більше, його треба зменшити на 20, 40, 60 або 80 так, щоб останні дві цифри номера потрапили в діапазон від 1 до 20). *Обсяг контрольної роботи* – 10-12 сторінок формату А-4 або 18 аркушів учнівського зошита.

Контрольна робота повинна продемонструвати ступінь опанування студентом матеріалу певних розділів курсу, вміння самостійно відібрати, осмислити і систематизувати навчальну інформацію; чітко, стисло і логічно викласти відповіді на теоретичні питання, а також виконати практичні завдання. Висвітлення теоретичних питань не потребує плану, вступу, але обов'язково повинно завершуватись висновками і списком використаної літератури. Розв'язки до графоаналітичних вправ і задач повинні супроводжуватись необхідними поясненнями, формулами, графічними побудовами.

- ***Виданий студенту аркуш із завданням вкладається в контрольну роботу і повертається на кафедру.***

##### **Базова література:**

Гронтовська Г.Е., Косік А.Ф., Ряба О.І. Економічна теорія. Навчальний посібник для самостійного вивчення дисципліни. – Рівне: НУВГП, 2010. – 369 с.



## II. Завдання до контрольної роботи

### I. ТЕОРЕТИЧНА ЧАСТИНА:

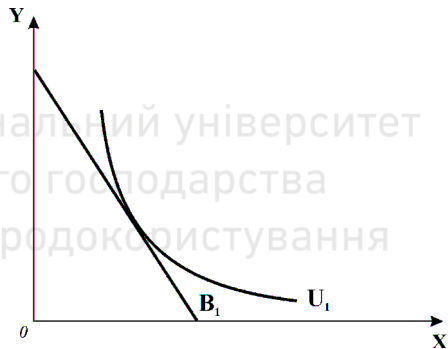
1. Загальна характеристика ринкових змінних. Аналіз попиту, пропонування та їх чинників.
2. Сутність та види фіскальної політики. Дискреційна фіскальна політика у моделях мультиплікатора: вплив державних видатків, автономних та пропорційних податків. Недискреційна фіскальна політика.

### II. ПРАКТИЧНА ЧАСТИНА

#### Графоаналітична вправа

Розгляньте графік, дайте відповіді на запитання та виконайте наступні завдання:

- 1) яка модель представлена на графіку?
- 2) проілюструйте графічно, як зміниться рівновага споживача внаслідок зниження ціни товару X за інших рівних умов; позначте точки початкової і нової рівноваги;
- 3) побудуйте криву “ціна-споживання”;
- 4) за даними графіка добудуйте нижче графік кривої індивідуального попиту на товар X;
- 5) зробіть висновки відносно впливу зміни ціни товару X на рішення споживача.



#### Задача

Випускник коледжу, якому виповнилося 20 років, починає свою трудову діяльність. Він сподівається прожити ще 70 років, 45 з яких планує працювати, а 25 – жити на свої заощадження. Випускник не має майна, а свій очікуваний середньорічний дохід він оцінює у 14 000 грн.

#### Визначте:

- 1) щорічний обсяг споживання випускника згідно з моделлю життєвого циклу;
- 2) щорічний обсяг заощаджень;
- 3) величину багатства (майна) випускника через 10 років;
- 4) щорічний обсяг споживання через 10 років;
- 5) як зміниться щорічний обсяг споживання, якщо у віці 30 років він отримає у спадок 90 000 грн.?



## КОНТРОЛЬНА РОБОТА

з навчальної дисципліни

### „ЕКОНОМІЧНА ТЕОРІЯ (розділ 2)“

для студентів напряму підготовки 6.030601 «Менеджмент» заочної форми навчання

### ВАРІАНТ 2

#### ***I. Загальні вимоги до контрольної роботи***

Контрольна робота є індивідуальним навчально-дослідним завданням для студентів заочної форми навчання, передбаченим робочою програмою навчальної дисципліни „Економічна теорія (розділ 2)“. У ЄКТС сума балів за виконання цього завдання є складовою загальної 100-бальної оцінки навчальних досягнень студента з дисципліни.

#### **Шкала оцінювання студентів заочної форми навчання**

Підготовка контрольної роботи				Захист КР	Усього за контрольну роботу	Ауд. робота	Залік	Усього
Теоретичне питання 1	Теоретичне питання 2	Графо-аналітична вправа	Задача					
0-10	0-10	0-5	0-5	0-10	0-40	0-20	0-40	0-100

Контрольна робота виконується за варіантом, який визначається за принципом відповідності номера варіанту двом останнім цифрам номера залікової книжки студента (якщо номер залікової книжки закінчується на 21 і більше, його треба зменшити на 20, 40, 60 або 80 так, щоб останні дві цифри номера потрапили в діапазон від 1 до 20). *Обсяг контрольної роботи* – 10-12 сторінок формату А-4 або 18 аркушів учнівського зошита.

Контрольна робота повинна продемонструвати ступінь опанування студентом матеріалу певних розділів курсу, вміння самостійно відібрати, осмислити і систематизувати навчальну інформацію; чітко, стисло і логічно викласти відповіді на теоретичні питання, а також виконати практичні завдання. Висвітлення теоретичних питань не потребує плану, вступу, але обов'язково повинно завершуватись висновками і списком використаної літератури. Розв'язки до графоаналітичних вправ і задач повинні супроводжуватись необхідними поясненнями, формулами, графічними побудовами.

- ***Виданий студенту аркуш із завданням вкладається в контрольну роботу і повертається на кафедру.***

#### **Базова література:**

Гронтовська Г.Е., Косік А.Ф., Ряба О.І. Економічна теорія. Навчальний посібник для самостійного вивчення дисципліни. – Рівне: НУВГП, 2010. – 369 с.



## II. Завдання до контрольної роботи

### I. ТЕОРЕТИЧНА ЧАСТИНА:

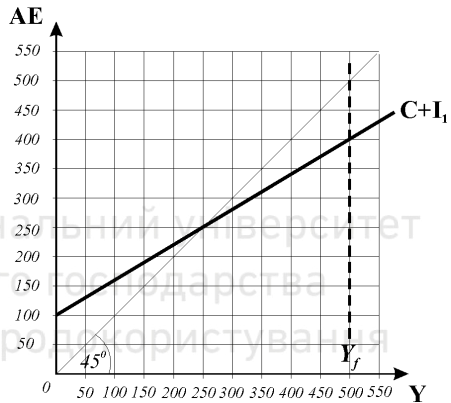
1. Ринкова рівновага та зміни у стані рівноваги. Моделі ринкової рівноваги. Вплив державного регулювання на стан ринкової рівноваги.
2. Сутність, типи та чинники економічного зростання. Неокейнсіанські та неокласичні моделі економічного зростання екстенсивного типу.

### II. ПРАКТИЧНА ЧАСТИНА

#### Графоаналітична вправа

Розгляньте графік, дайте відповіді на запитання та виконайте наступні завдання:

- 1) яка модель представлена на графіку?
- 2) який тип економіки характеризує ця модель (закрита, відкрита, приватну, змішану)?
- 3) охарактеризуйте стан економіки (фазу циклу) у точці початкової рівноваги;
- 4) визначте, як повинні змінитись автономні інвестиції для досягнення рівноваги на рівні потенційного обсягу виробництва, проілюструйте цю зміну графічно та визначте точку нової рівноваги;
- 5) визначте за графіком величину мультиплікатора інвестицій.



#### Задача

Динаміка сукупних витрат конкурентної фірми, яка працює у короткостроковому періоді, представлена даними таблиці:

Обсяг випуску продукції ( $Q$ ), од.	0	1	2	3	4	5
Сукупні витрати ( $TC$ ), грн.	70	170	250	321	384	495

Виконайте наступні завдання:

- 1) визначте величину постійних витрат фірми;
- 2) визначте динаміку змінних витрат фірми;
- 3) визначте динаміку граничних витрат фірми;
- 4) визначте величини сукупного виторгу фірми, якщо ринкова ціна становить 71 грн. за одиницю продукції;
- 5) визначте оптимальний обсяг випуску фірми та обґрунтуйте оптимальність вибору.



## КОНТРОЛЬНА РОБОТА

з навчальної дисципліни

### „ЕКОНОМІЧНА ТЕОРІЯ (розділ 2)“

для студентів напрямку підготовки 6.030601 «Менеджмент» заочної форми навчання

### ВАРІАНТ 3

#### ***I. Загальні вимоги до контрольної роботи***

Контрольна робота є індивідуальним навчально-дослідним завданням для студентів заочної форми навчання, передбаченим робочою програмою навчальної дисципліни „Економічна теорія (розділ 2)“. У ЄКТС сума балів за виконання цього завдання є складовою загальної 100-бальної оцінки навчальних досягнень студента з дисципліни.

#### **Шкала оцінювання студентів заочної форми навчання**

Підготовка контрольної роботи				Захист КР	Усього за контрольну роботу	Ауд. робота	Залік	Усього
Теоретичне питання 1	Теоретичне питання 2	Графо-аналітична вправа	Задача					
0-10	0-10	0-5	0-5	0-10	0-40	0-20	0-40	0-100

Контрольна робота виконується за варіантом, який визначається за принципом відповідності номера варіанту двом останнім цифрам номера залікової книжки студента (якщо номер залікової книжки закінчується на 21 і більше, його треба зменшити на 20, 40, 60 або 80 так, щоб останні дві цифри номера потрапили в діапазон від 1 до 20). *Обсяг контрольної роботи* – 10-12 сторінок формату А-4 або 18 аркушів учнівського зошита.

Контрольна робота повинна продемонструвати ступінь опанування студентом матеріалу певних розділів курсу, вміння самостійно відібрати, осмислити і систематизувати навчальну інформацію; чітко, стисло і логічно викласти відповіді на теоретичні питання, а також виконати практичні завдання. Висвітлення теоретичних питань не потребує плану, вступу, але обов'язково повинно завершуватись висновками і списком використаної літератури. Розв'язки до графоаналітичних вправ і задач повинні супроводжуватись необхідними поясненнями, формулами, графічними побудовами.

- ***Виданий студенту аркуш із завданням вкладається в контрольну роботу і повертається на кафедру.***

#### **Базова література:**

Гронтовська Г.Е., Косік А.Ф., Ряба О.І. Економічна теорія. Навчальний посібник для самостійного вивчення дисципліни. – Рівне: НУВГП, 2010. – 369 с.



## II. Завдання до контрольної роботи

### I. ТЕОРЕТИЧНА ЧАСТИНА:

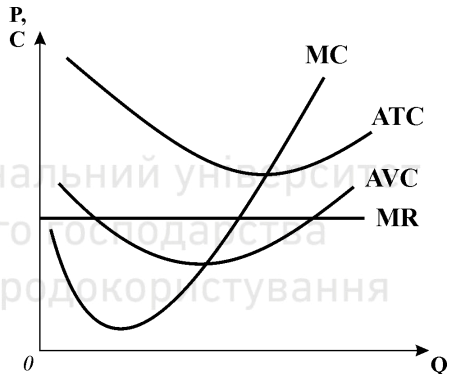
1. Аналіз еластичності попиту та пропонування: показники, види, чинники. Практичне застосування теорії еластичності.
2. Сутність, види та інструменти монетарної політики. Механізм впливу монетарної політики на економіку: кейнсіанський та монетаристський підходи.

### II. ПРАКТИЧНА ЧАСТИНА

#### Графоаналітична вправа

Розгляньте графік, дайте відповіді на запитання та виконайте наступні завдання:

- 1) яка модель представлена на графіку?
- 2) поясніть, в якій ринковій структурі функціонує ця фірма?
- 3) поясніть, в якому часовому періоді функціонує ця фірма?
- 4) *визначте графічно* оптимальний обсяг виробництва фірми;
- 5) *визначте, проілюструйте графічно та обґрунтуйте* результат діяльності фірми.



#### Задача

Провідні економісти прогнозують, що у деякій закритій приватній економіці, потенційний ВВП якої оцінюється у 600 (млрд. дол.), у наступному році функція споживчих витратків буде описуватись рівнянням:

$$C = 60 + 0,75Y, \text{ а автономні інвестиційні витатки становитимуть: } I = 45.$$

#### Визначте:

- 1) рівноважний обсяг ВВП ( $Y^*$ ) наступного року;
- 2) величини граничної схильності до споживання та заощадження;
- 3) величину простого мультиплікатора витратків;
- 4) яким стане рівноважний ВВП, якщо внаслідок оптимістичних очікувань підприємців автономні інвестиції зростуть вдвічі;
- 5) чи досягне при цьому рівноважний ВВП свого потенційного рівня (рівня повної зайнятості)?





## КОНТРОЛЬНА РОБОТА

з навчальної дисципліни

### „ЕКОНОМІЧНА ТЕОРІЯ (розділ 2)“

для студентів напряму підготовки 6.030601 «Менеджмент» заочної форми навчання

#### ВАРІАНТ 4

##### ***I. Загальні вимоги до контрольної роботи***

Контрольна робота є індивідуальним навчально-дослідним завданням для студентів заочної форми навчання, передбаченим робочою програмою навчальної дисципліни „Економічна теорія (розділ 2)“. У ЄКТС сума балів за виконання цього завдання є складовою загальної 100-бальної оцінки навчальних досягнень студента з дисципліни.

##### **Шкала оцінювання студентів заочної форми навчання**

Підготовка контрольної роботи				Захист КР	Усього за контрольну роботу	Ауд. робота	Залік	Усього
Теоретичне питання 1	Теоретичне питання 2	Графо-аналітична вправа	Задача					
0-10	0-10	0-5	0-5	0-10	0-40	0-20	0-40	0-100

Контрольна робота виконується за варіантом, який визначається за принципом відповідності номера варіанту двом останнім цифрам номера залікової книжки студента (якщо номер залікової книжки закінчується на 21 і більше, його треба зменшити на 20, 40, 60 або 80 так, щоб останні дві цифри номера потрапили в діапазон від 1 до 20). *Обсяг контрольної роботи* – 10-12 сторінок формату А-4 або 18 аркушів учнівського зошита.

Контрольна робота повинна продемонструвати ступінь опанування студентом матеріалу певних розділів курсу, вміння самостійно відібрати, осмислити і систематизувати навчальну інформацію; чітко, стисло і логічно викласти відповіді на теоретичні питання, а також виконати практичні завдання. Висвітлення теоретичних питань не потребує плану, вступу, але обов'язково повинно завершуватись висновками і списком використаної літератури. Розв'язки до графоаналітичних вправ і задач повинні супроводжуватись необхідними поясненнями, формулами, графічними побудовами.

- ***Виданий студенту аркуш із завданням вкладається в контрольну роботу і повертається на кафедру.***

##### **Базова література:**

Гронтовська Г.Е., Косік А.Ф., Ряба О.І. Економічна теорія. Навчальний посібник для самостійного вивчення дисципліни. – Рівне: НУВГП, 2010. – 369 с.



## II. Завдання до контрольної роботи

### I. ТЕОРЕТИЧНА ЧАСТИНА:

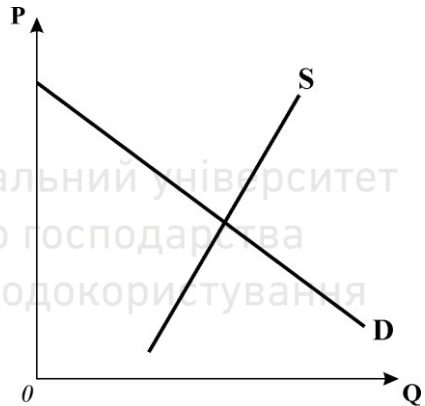
1. Оптимізація споживчого вибору у кардиналістській та ординалістській теорії. Рівновага споживача.
2. Модель загальної макроекономічної рівноваги у закритій економічній системі ISLM. Аналіз ефективності фіскальної та монетарної політики.

### II. ПРАКТИЧНА ЧАСТИНА

#### Графоаналітична вправа

Розгляньте графік, дайте відповіді на запитання та виконайте наступні завдання:

- 1) яка модель представлена на графіку?
- 2) зробіть добудову до графіка, яка проілюструвала б встановлення відсоткового податку на виробників; позначте точки та параметри початкової і нової рівноваги;
- 3) визначте графічно величину податкового тягаря покупців;
- 4) визначте графічно величину податкового тягаря продавців товару;
- 5) поясніть, чим обумовлений одержаний розподіл податкового тягаря між покупцями і продавцями.



#### Задача

На підставі наведених даних (у млрд. грн.)

чисті факторні доходи країни = -10;	внески на соціальне страхування = 5;
особисті споживчі видатки = 175;	державні закупівлі товарів і послуг = 74;
нерозподілені прибутки корпорацій = 24;	амортизація = 12;
податок на прибутки корпорацій = 11;	експорт = 8;
імпорт = 26;	чисті приватні внутрішні інвестиції = 58;
трансфертні платежі = 13;	непрямі податки на бізнес = 32.

**обчисліть величини:**

- 1) ВВП країни за методом видатків,
- 2) ВВП;
- 3) чистого національного продукту,
- 4) національного доходу,
- 5) особистих доходів



## КОНТРОЛЬНА РОБОТА

з навчальної дисципліни

### „ЕКОНОМІЧНА ТЕОРІЯ (розділ 2)“

для студентів напряму підготовки 6.030601 «Менеджмент» заочної форми навчання

#### ВАРІАНТ 5

##### ***I. Загальні вимоги до контрольної роботи***

Контрольна робота є індивідуальним навчально-дослідним завданням для студентів заочної форми навчання, передбаченим робочою програмою навчальної дисципліни „Економічна теорія (розділ 2)“. У ЄКТС сума балів за виконання цього завдання є складовою загальної 100-бальної оцінки навчальних досягнень студента з дисципліни.

##### **Шкала оцінювання студентів заочної форми навчання**

Підготовка контрольної роботи				Захист КР	Усього за контрольну роботу	Ауд. робота	Залік	Усього
Теоретичне питання 1	Теоретичне питання 2	Графо-налігична вправа	Задача					
0-10	0-10	0-5	0-5	0-10	0-40	0-20	0-40	0-100

Контрольна робота виконується за варіантом, який визначається за принципом відповідності номера варіанту двом останнім цифрам номера залікової книжки студента (якщо номер залікової книжки закінчується на 21 і більше, його треба зменшити на 20, 40, 60 або 80 так, щоб останні дві цифри номера потрапили в діапазон від 1 до 20). *Обсяг контрольної роботи* – 10-12 сторінок формату А-4 або 18 аркушів учнівського зошита.

Контрольна робота повинна продемонструвати ступінь опанування студентом матеріалу певних розділів курсу, вміння самостійно відібрати, осмислити і систематизувати навчальну інформацію; чітко, стисло і логічно викласти відповіді на теоретичні питання, а також виконати практичні завдання. Висвітлення теоретичних питань не потребує плану, вступу, але обов'язково повинно завершуватись висновками і списком використаної літератури. Розв'язки до графоаналітичних вправ і задач повинні супроводжуватись необхідними поясненнями, формулами, графічними побудовами.

- ***Виданий студенту аркуш із завданням вкладається в контрольну роботу і повертається на кафедру.***

##### **Базова література:**

Гронтовська Г.Е., Косік А.Ф., Ряба О.І. Економічна теорія. Навчальний посібник для самостійного вивчення дисципліни. – Рівне: НУВГП, 2010. – 369 с.



## II. Завдання до контрольної роботи

### I. ТЕОРЕТИЧНА ЧАСТИНА:

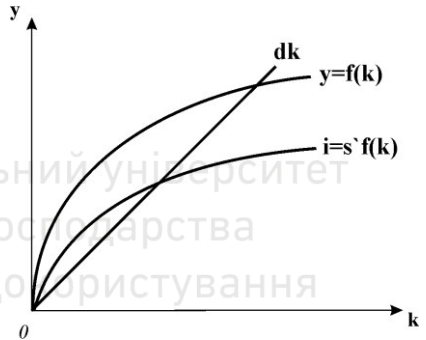
1. Зміна рівноваги споживача під впливом зміни ціни. Ефекти заміни та доходу. Крива індивідуального попиту та її властивості.
2. Інфляція: сутність, показники, види, соціально-економічні наслідки. Взаємозв'язок інфляції та безробіття. Антиінфляційна політика.

### II. ПРАКТИЧНА ЧАСТИНА

#### Графоаналітична вправа

Розгляньте графік, дайте відповіді на запитання та виконайте наступні завдання:

- 1) яка модель представлена на графіку?
- 2) визначте графічно стійкий рівень капіталоозброєності (стаціонарний обсяг капіталу на одного працюючого);
- 3) позначте відрізки, що визначають величини споживання і заощаджень на одного працюючого у стаціонарному стані;
- 4) чи відповідає стаціонарний обсяг капіталу „золотому правилу нагромадження“?
- 5) проілюструйте графічно, як повинен змінитись рівень заощаджень, щоб економіка досягла стаціонарного стану за максимально можливого рівня споживання.



#### Задача

Постійні витрати конкурентної фірми, яка працює у короткостроковому періоді, для обсягу випуску 100 одиниць продукції становлять 20000 грн.

Оптимальний обсяг випуску фірми становить 200 одиниць продукції, сукупний виторг від їх продажу дорівнює 75000 грн., а середні змінні витрати становлять 200 грн.

#### Визначте величини:

- 1) змінних витрат фірми;
- 2) сукупних витрат фірми;
- 3) ціни одиниці продукції;
- 4) економічного прибутку (збитків);
- 5) виробничого надлишку фірми.



## КОНТРОЛЬНА РОБОТА

з навчальної дисципліни

### „ЕКОНОМІЧНА ТЕОРІЯ (розділ 2)“

для студентів напрямку підготовки 6.030601 «Менеджмент» заочної форми навчання

#### ВАРІАНТ 6

##### ***I. Загальні вимоги до контрольної роботи***

Контрольна робота є індивідуальним навчально-дослідним завданням для студентів заочної форми навчання, передбаченим робочою програмою навчальної дисципліни „Економічна теорія (розділ 2)“. У ЄКТС сума балів за виконання цього завдання є складовою загальної 100-бальної оцінки навчальних досягнень студента з дисципліни.

##### **Шкала оцінювання студентів заочної форми навчання**

Підготовка контрольної роботи				Захист КР	Усього за контрольну роботу	Ауд. робота	Залік	Усього
Теоретичне питання 1	Теоретичне питання 2	Графо-аналітична вправа	Задача					
0-10	0-10	0-5	0-5	0-10	0-40	0-20	0-40	0-100

Контрольна робота виконується за варіантом, який визначається за принципом відповідності номера варіанту двом останнім цифрам номера залікової книжки студента (якщо номер залікової книжки закінчується на 21 і більше, його треба зменшити на 20, 40, 60 або 80 так, щоб останні дві цифри номера потрапили в діапазон від 1 до 20). *Обсяг контрольної роботи* – 10-12 сторінок формату А-4 або 18 аркушів учнівського зошита.

Контрольна робота повинна продемонструвати ступінь опанування студентом матеріалу певних розділів курсу, вміння самостійно відібрати, осмислити і систематизувати навчальну інформацію; чітко, стисло і логічно викласти відповіді на теоретичні питання, а також виконати практичні завдання. Висвітлення теоретичних питань не потребує плану, вступу, але обов'язково повинно завершуватись висновками і списком використаної літератури. Розв'язки до графоаналітичних вправ і задач повинні супроводжуватись необхідними поясненнями, формулами, графічними побудовами.

- ***Виданий студенту аркуш із завданням вкладається в контрольну роботу і повертається на кафедру.***

##### **Базова література:**

Гронтовська Г.Е., Косік А.Ф., Ряба О.І. Економічна теорія. Навчальний посібник для самостійного вивчення дисципліни. – Рівне: НУВГП, 2010. – 369 с.



## II. Завдання до контрольної роботи

### I. ТЕОРЕТИЧНА ЧАСТИНА:

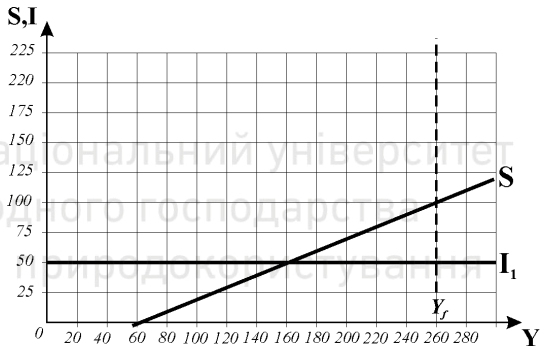
1. Зміна рівноваги споживача під впливом зміни доходу та зміни в індивідуальному попиті. Криві Енгеля.
2. Розподіл доходів і роль державного сектора у їх вирівнюванні. Формування доходів і видатків державного сектора. Взаємодія приватного та державного секторів економіки.

### II. ПРАКТИЧНА ЧАСТИНА

#### Графоаналітична вправа

Розгляньте графік, дайте відповіді на запитання та виконайте наступні завдання:

- 1) яка модель представлена на графіку?
- 2) який вид інвестицій представлений на графіку?
- 3) охарактеризуйте стан економіки (фазу циклу) у точці початкової рівноваги;
- 4) визначте за графіком величину автономних інвестицій, необхідних для досягнення рівноваги за потенційного рівня виробництва, проілюструйте їх графічно та визначте точку нової рівноваги;
- 5) визначте за графіком величину мультиплікатора інвестицій.



#### Задача

Залежність між обсягами випуску і сукупними витратами конкурентної фірми, яка працює у короткостроковому періоді, представлена даними таблиці:

$Q$ , од.	0	10	20	30	40	50	60	70	80
$TC$	700	800	880	940	980	1000	1120	1260	1420

#### Виконайте наступні завдання:

- 1) доповніть таблицю і визначте динаміку змінних витрат фірми;
- 2) визначте динаміку граничних витрат фірми;
- 3) визначте оптимальний обсяг випуску, якщо ринкова ціна становить 12 грн. за одиницю продукції;
- 4) визначте величину сукупного виторгу фірми від продажу оптимального обсягу випуску;
- 5) визначте та обґрунтуйте результат діяльності фірми.



## КОНТРОЛЬНА РОБОТА

з навчальної дисципліни

### „ЕКОНОМІЧНА ТЕОРІЯ (розділ 2)“

для студентів напрямку підготовки 6.030601 «Менеджмент» заочної форми навчання

#### ВАРІАНТ 7

##### ***I. Загальні вимоги до контрольної роботи***

Контрольна робота є індивідуальним навчально-дослідним завданням для студентів заочної форми навчання, передбаченим робочою програмою навчальної дисципліни „Економічна теорія (розділ 2)“. У ЄКТС сума балів за виконання цього завдання є складовою загальної 100-бальної оцінки навчальних досягнень студента з дисципліни.

##### **Шкала оцінювання студентів заочної форми навчання**

Підготовка контрольної роботи				Захист КР	Усього за контрольну роботу	Ауд. робота	Залік	Усього
Теоретичне питання 1	Теоретичне питання 2	Графо-аналітична вправа	Задача					
0-10	0-10	0-5	0-5	0-10	0-40	0-20	0-40	0-100

Контрольна робота виконується за варіантом, який визначається за принципом відповідності номера варіанту двом останнім цифрам номера залікової книжки студента (якщо номер залікової книжки закінчується на 21 і більше, його треба зменшити на 20, 40, 60 або 80 так, щоб останні дві цифри номера потрапили в діапазон від 1 до 20). *Обсяг контрольної роботи* – 10-12 сторінок формату А-4 або 18 аркушів учнівського зошита.

Контрольна робота повинна продемонструвати ступінь опанування студентом матеріалу певних розділів курсу, вміння самостійно відібрати, осмислити і систематизувати навчальну інформацію; чітко, стисло і логічно викласти відповіді на теоретичні питання, а також виконати практичні завдання. Висвітлення теоретичних питань не потребує плану, вступу, але обов'язково повинно завершуватись висновками і списком використаної літератури. Розв'язки до графоаналітичних вправ і задач повинні супроводжуватись необхідними поясненнями, формулами, графічними побудовами.

- ***Виданий студенту аркуш із завданням вкладається в контрольну роботу і повертається на кафедру.***

##### **Базова література:**

Гронтовська Г.Е., Косік А.Ф., Ряба О.І. Економічна теорія. Навчальний посібник для самостійного вивчення дисципліни. – Рівне: НУВГП, 2010. – 369 с.



## II. Завдання до контрольної роботи

### I. ТЕОРЕТИЧНА ЧАСТИНА:

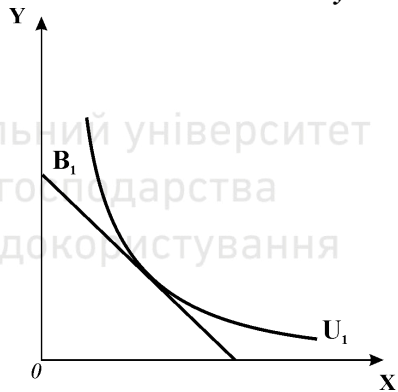
1. Загальне правило вибору оптимального обсягу випуску. Вибір конкурентною фірмою оптимального обсягу випуску у короткостроковому періоді на основі порівняння сукупного витрату та сукупних витрат. Реакція фірми на зміну ціни.
2. Принципи побудови Системи національних рахунків. Валовий випуск і ВВП. Методи обчислення ВВП. Номінальний та реальний ВВП. Валовий національний продукт. Обмеженість показників ВВП і ВНП. Показники суспільного добробуту.

### II. ПРАКТИЧНА ЧАСТИНА

#### Графоаналітична вправа

Розгляньте графік, дайте відповіді на запитання та виконайте наступні завдання:

- 1) яка модель представлена на графіку?
- 2) проілюструйте графічно, як зміниться рівновага споживача внаслідок зростання його доходу за інших рівних умов; позначте точки початкової і нової рівноваги;
- 3) побудуйте криву „доход – споживання”;
- 4) за даними графіка добудуйте нижче графік кривої Енгеля для товару X;
- 5) за кривою Енгеля визначте, до якого типу благ (нормальних, нижчих, нейтральних) належить товар X.



#### Задача

Населення одного з регіонів України становить 25 млн. чол., з них: особи у віці до 16 років = 3 млн. чол.; студенти денної форми навчання = 2,9 млн. чол.; пенсіонери = 3 млн. чол.; особи, які знаходяться у спец. закладах = 0,1 млн. чол.; особи, які перебувають на „лікарняному” = 0,2 млн. чол.; зайняті неповний робочий день = 0,1 млн.; чол.; страйкуючі шахтарі = 0,05 млн. чол.; безробітні = 1,5 млн. чол.

#### Визначте:

- 1) величину робочої сили;
- 2) чисельність зайнятих;
- 3) фактичний рівень безробіття;
- 4) природний рівень безробіття, якщо рівень циклічного безробіття становить 3%;
- 5) рівень структурного безробіття, якщо рівень фрикційного безробіття становить 2,4%.





## КОНТРОЛЬНА РОБОТА

з навчальної дисципліни

### „ЕКОНОМІЧНА ТЕОРІЯ (розділ 2)“

для студентів напрямку підготовки 6.030601 «Менеджмент» заочної форми навчання

### ВАРІАНТ 8

#### ***I. Загальні вимоги до контрольної роботи***

Контрольна робота є індивідуальним навчально-дослідним завданням для студентів заочної форми навчання, передбаченим робочою програмою навчальної дисципліни „Економічна теорія (розділ 2)“. У ЄКТС сума балів за виконання цього завдання є складовою загальної 100-бальної оцінки навчальних досягнень студента з дисципліни.

#### **Шкала оцінювання студентів заочної форми навчання**

Підготовка контрольної роботи				Захист КР	Усього за контрольну роботу	Ауд. робота	Залік	Усього
Теоретичне питання 1	Теоретичне питання 2	Графо-аналітична вправа	Задача					
0-10	0-10	0-5	0-5	0-10	0-40	0-20	0-40	0-100

Контрольна робота виконується за варіантом, який визначається за принципом відповідності номера варіанту двом останнім цифрам номера залікової книжки студента (якщо номер залікової книжки закінчується на 21 і більше, його треба зменшити на 20, 40, 60 або 80 так, щоб останні дві цифри номера потрапили в діапазон від 1 до 20). *Обсяг контрольної роботи* – 10-12 сторінок формату А-4 або 18 аркушів учнівського зошита.

Контрольна робота повинна продемонструвати ступінь опанування студентом матеріалу певних розділів курсу, вміння самостійно відібрати, осмислити і систематизувати навчальну інформацію; чітко, стисло і логічно викласти відповіді на теоретичні питання, а також виконати практичні завдання. Висвітлення теоретичних питань не потребує плану, вступу, але обов'язково повинно завершуватись висновками і списком використаної літератури. Розв'язки до графоаналітичних вправ і задач повинні супроводжуватись необхідними поясненнями, формулами, графічними побудовами.

- ***Виданий студенту аркуш із завданням вкладається в контрольну роботу і повертається на кафедру.***

#### **Базова література:**

Гронтовська Г.Е., Косік А.Ф., Ряба О.І. Економічна теорія. Навчальний посібник для самостійного вивчення дисципліни. – Рівне: НУВГП, 2010. – 369 с.



## II. Завдання до контрольної роботи

### I. ТЕОРЕТИЧНА ЧАСТИНА:

1. Вибір конкурентною фірмою оптимального обсягу випуску у короткостроковому періоді на основі порівняння граничного виторгу та граничних витрат. Реакція фірми на зміну ціни. Короткострокове пропонування конкурентної фірми. Надлишок виробника
2. Характеристика кругопотоку продуктів та доходів у відкритій економіці. Похідні показники національного виробництва та основні макроекономічні тотожності.

### II. ПРАКТИЧНА ЧАСТИНА

#### Графоаналітична вправа

Розгляньте графік, дайте відповіді на запитання та виконайте наступні завдання:

- 1) яка модель представлена на графіку?
- 2) зробіть побудову до графіка, яка проілюструвала б зміну рівноваги за умови збільшення центрального банком грошового пропонування;
- 3) яку політику тим самим реалізує центральний банк і в якій макроекономічній ситуації вона доцільна?
- 4) які інструменти і як саме повинен застосувати центральний банк для досягнення своєї мети?
- 5) якими є передавальний механізм і наслідки цієї політики згідно з кейнсіанським підходом?



#### Задача

Ринкова ціна зерна знизилася з 7 дол. до 6 дол. за 1 тунну, а обсяг попиту збільшився з 15000 до 20000 тонн.

**Виконайте наступні завдання:**

- 1) визначте значення лінійного показника цінової еластичності попиту;
- 2) визначте значення показника дугової еластичності попиту;
- 3) за одержаними показниками охарактеризуйте попит на зерно;
- 4) визначте зміну сукупного виторгу продавців зерна;
- 5) зробіть висновок відносно зв'язку цінової еластичності попиту і сукупного виторгу продавців.



## КОНТРОЛЬНА РОБОТА

з навчальної дисципліни

### „ЕКОНОМІЧНА ТЕОРІЯ (розділ 2)“

для студентів напряму підготовки 6.030601 «Менеджмент» заочної форми навчання

### ВАРІАНТ 9

#### ***I. Загальні вимоги до контрольної роботи***

Контрольна робота є індивідуальним навчально-дослідним завданням для студентів заочної форми навчання, передбаченим робочою програмою навчальної дисципліни „Економічна теорія (розділ 2)“. У ЄКТС сума балів за виконання цього завдання є складовою загальної 100-бальної оцінки навчальних досягнень студента з дисципліни.

#### **Шкала оцінювання студентів заочної форми навчання**

Підготовка контрольної роботи				Захист КР	Усього за контрольну роботу	Ауд. робота	Залік	Усього
Теоретичне питання 1	Теоретичне питання 2	Графо-налігічна справа	Задача					
0-10	0-10	0-5	0-5	0-10	0-40	0-20	0-40	0-100

Контрольна робота виконується за варіантом, який визначається за принципом відповідності номера варіанту двом останнім цифрам номера залікової книжки студента (якщо номер залікової книжки закінчується на 21 і більше, його треба зменшити на 20, 40, 60 або 80 так, щоб останні дві цифри номера потрапили в діапазон від 1 до 20). *Обсяг контрольної роботи* – 10-12 сторінок формату А-4 або 18 аркушів учнівського зошита.

Контрольна робота повинна продемонструвати ступінь опанування студентом матеріалу певних розділів курсу, вміння самостійно відібрати, осмислити і систематизувати навчальну інформацію; чітко, стисло і логічно викласти відповіді на теоретичні питання, а також виконати практичні завдання. Висвітлення теоретичних питань не потребує плану, вступу, але обов'язково повинно завершуватись висновками і списком використаної літератури. Розв'язки до графоаналітичних вправ і задач повинні супроводжуватись необхідними поясненнями, формулами, графічними побудовами.

- ***Виданий студенту аркуш із завданням вкладається в контрольну роботу і повертається на кафедру.***

#### **Базова література:**

Гронтовська Г.Е., Косік А.Ф., Ряба О.І. Економічна теорія. Навчальний посібник для самостійного вивчення дисципліни. – Рівне: НУВГП, 2010. – 369 с.



## II. Завдання до контрольної роботи

### I. ТЕОРЕТИЧНА ЧАСТИНА:

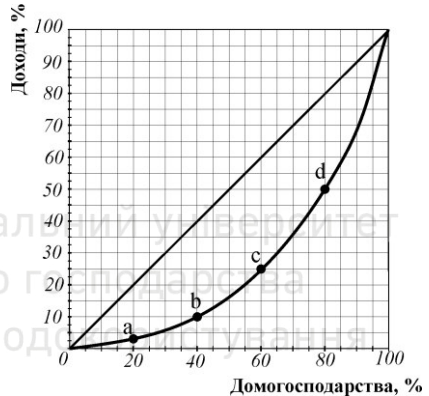
1. Виробнича функція з одним змінним фактором та короткострокові витрати виробництва.
2. Загальна характеристика економічних циклів. Теорії та моделі економічних циклів. Нециклічні коливання економічної динаміки

### II. ПРАКТИЧНА ЧАСТИНА

#### Графоаналітична вправа

Розгляньте графік, дайте відповіді на запитання та виконайте наступні завдання:

- 1) яка модель представлена на графіку?
- 2) що ілюструє ця модель?
- 3) яким є економічний смисл бісектриси (діагоналі) на цьому графіку?
- 4) за допомогою числових даних поясність економічний смисл точок  $a, b, c, d$  на графіку;
- 5) зробіть побудову до графіка, яка проілюструвала б зростання диференціації доходів домогосподарств.



#### Задача

Споживач витрачає 12 грн. на продукти А і В. Ціна одиниці товару А – 1 грн., товару В – 6 грн. Граничні корисності благ представлені даними таблиці:

Одиниці благ за порядком	1	2	3	4	5	6	7
$MU_A$ (ютилів)	10	8	7	6	5	4	3
$MU_B$ (ютилів)	24	20	18	16	12	6	4

#### Виконайте наступні завдання:

- 1) доповніть таблицю і визначте граничну корисність товару В з розрахунку на 1 грн.;
- 2) поясність, дію якого закону відображає динаміка граничної корисності благ і сформулюйте його;
- 3) визначте структуру оптимального споживчого кошика;
- 4) перевірте, чи виконується для визначеного оптимального споживчого кошика правило максимізації корисності;
- 5) обчисліть величину сукупної корисності оптимального споживчого кошика.



## КОНТРОЛЬНА РОБОТА

з навчальної дисципліни

### „ЕКОНОМІЧНА ТЕОРІЯ (розділ 2)“

для студентів напряму підготовки 6.030601 «Менеджмент» заочної форми навчання

#### ВАРІАНТ 10

##### ***I. Загальні вимоги до контрольної роботи***

Контрольна робота є індивідуальним навчально-дослідним завданням для студентів заочної форми навчання, передбаченим робочою програмою навчальної дисципліни „Економічна теорія (розділ 2)“. У ЄКТС сума балів за виконання цього завдання є складовою загальної 100-бальної оцінки навчальних досягнень студента з дисципліни.

##### **Шкала оцінювання студентів заочної форми навчання**

Підготовка контрольної роботи				Захист КР	Усього за контрольну роботу	Ауд. робота	Залік	Усього
Теоретичне питання 1	Теоретичне питання 2	Графо-аналітична вправа	Задача					
0-10	0-10	0-5	0-5	0-10	0-40	0-20	0-40	0-100

Контрольна робота виконується за варіантом, який визначається за принципом відповідності номера варіанту двом останнім цифрам номера залікової книжки студента (якщо номер залікової книжки закінчується на 21 і більше, його треба зменшити на 20, 40, 60 або 80 так, щоб останні дві цифри номера потрапили в діапазон від 1 до 20). *Обсяг контрольної роботи* – 10-12 сторінок формату А-4 або 18 аркушів учнівського зошита.

Контрольна робота повинна продемонструвати ступінь опанування студентом матеріалу певних розділів курсу, вміння самостійно відібрати, осмислити і систематизувати навчальну інформацію; чітко, стисло і логічно викласти відповіді на теоретичні питання, а також виконати практичні завдання. Висвітлення теоретичних питань не потребує плану, вступу, але обов'язково повинно завершуватись висновками і списком використаної літератури. Розв'язки до графоаналітичних вправ і задач повинні супроводжуватись необхідними поясненнями, формулами, графічними побудовами.

- ***Виданий студенту аркуш із завданням вкладається в контрольну роботу і повертається на кафедру.***

##### **Базова література:**

Гронтовська Г.Е., Косік А.Ф., Ряба О.І. Економічна теорія. Навчальний посібник для самостійного вивчення дисципліни. – Рівне: НУВГП, 2010. – 369 с.



## II. Завдання до контрольної роботи

### I. ТЕОРЕТИЧНА ЧАСТИНА:

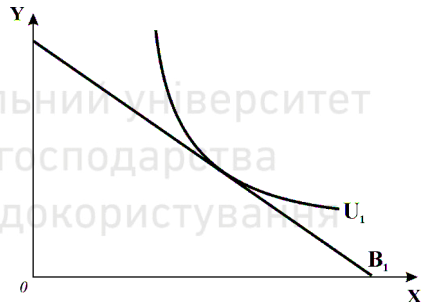
1. Особливості ринку монополістичної конкуренції. Моделі коротко- і довгострокової рівноваги монополістичного конкурента. Роль диференціації продукту та реклами як інструментів нецінової конкуренції.
2. Формування споживчого попиту домогосподарств. Споживання і заощадження як функції поточного доходу та їх чинники. Новітні моделі споживання і заощаджень.

### II. ПРАКТИЧНА ЧАСТИНА

#### Графоаналітична вправа

Розгляньте графік, дайте відповіді на запитання та виконайте наступні завдання:

- 1) яка модель представлена на графіку?
- 2) проілюструйте графічно, як зміниться рівновага споживача внаслідок підвищення ціни товару X за інших рівних умов; позначте точки початкової і нової рівноваги;
- 3) побудуйте криву “ціна-споживання”;
- 4) за даними графіка добудуйте нижче графік кривої індивідуального попиту на товар X;
- 5) зробіть висновки відносно впливу зміни ціни товару X на рішення споживача.



#### Задача

Норма обов'язкового резервування, встановлена центральним банком для комерційних банків,  $rr = 20\%$ , коефіцієнт депонування  $cr = 0$ . Припустимо, що вкладники збільшили суму депозитів у комерційному банку №1 на 300 тис. грн.

#### Визначте:

- 1) суму, на яку комерційний банк № 1 зможе збільшити обсяг позик;
- 2) величину мультиплікатора резервів;
- 3) величину приросту грошового пропонування;
- 4) величину грошового мультиплікатора, якщо за інших рівних умов коефіцієнт депонування становитиме  $cr = 0,2$ ;
- 5) величину приросту грошового пропонування з врахуванням коефіцієнта переваг ліквідності.



## КОНТРОЛЬНА РОБОТА

з навчальної дисципліни

### „ЕКОНОМІЧНА ТЕОРІЯ (розділ 2)“

для студентів напряму підготовки 6.030601 «Менеджмент» заочної форми навчання

#### ВАРІАНТ 11

##### ***I. Загальні вимоги до контрольної роботи***

Контрольна робота є індивідуальним навчально-дослідним завданням для студентів заочної форми навчання, передбаченим робочою програмою навчальної дисципліни „Економічна теорія (розділ 2)“. У ЄКТС сума балів за виконання цього завдання є складовою загальної 100-бальної оцінки навчальних досягнень студента з дисципліни.

##### **Шкала оцінювання студентів заочної форми навчання**

Підготовка контрольної роботи				Захист КР	Усього за контрольну роботу	Ауд. робота	Залік	Усього
Теоретичне питання 1	Теоретичне питання 2	Графо-аналітична вправа	Задача					
0-10	0-10	0-5	0-5	0-10	0-40	0-20	0-40	0-100

Контрольна робота виконується за варіантом, який визначається за принципом відповідності номера варіанту двом останнім цифрам номера залікової книжки студента (якщо номер залікової книжки закінчується на 21 і більше, його треба зменшити на 20, 40, 60 або 80 так, щоб останні дві цифри номера потрапили в діапазон від 1 до 20). *Обсяг контрольної роботи* – 10-12 сторінок формату А-4 або 18 аркушів учнівського зошита.

Контрольна робота повинна продемонструвати ступінь опанування студентом матеріалу певних розділів курсу, вміння самостійно відібрати, осмислити і систематизувати навчальну інформацію; чітко, стисло і логічно викласти відповіді на теоретичні питання, а також виконати практичні завдання. Висвітлення теоретичних питань не потребує плану, вступу, але обов'язково повинно завершуватись висновками і списком використаної літератури. Розв'язки до графоаналітичних вправ і задач повинні супроводжуватись необхідними поясненнями, формулами, графічними побудовами.

- ***Виданий студенту аркуш із завданням вкладається в контрольну роботу і повертається на кафедру.***

##### **Базова література:**

Гронтовська Г.Е., Косік А.Ф., Ряба О.І. Економічна теорія. Навчальний посібник для самостійного вивчення дисципліни. – Рівне: НУВГП, 2010. – 369 с.



## II. Завдання до контрольної роботи

### I. ТЕОРЕТИЧНА ЧАСТИНА:

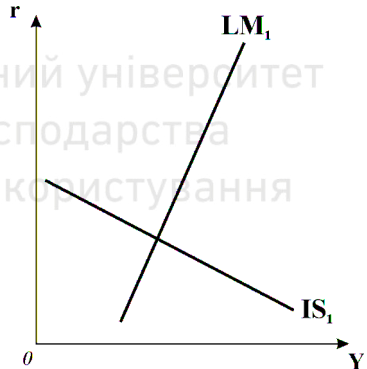
1. Механізм встановлення довгострокової рівноваги конкурентної фірми і галузі. Парадокс прибутку. Довгострокове пропонування конкурентної фірми та галузі. Надлишок виробника.
2. Показники, форми та типи безробіття. Чинники рівня безробіття. Неокласичне та кейнсіанське пояснення добровільного і вимушеного безробіття. Соціально-економічні наслідки безробіття.

### II. ПРАКТИЧНА ЧАСТИНА

#### Графоаналітична вправа

Розгляньте графік, дайте відповіді на запитання та виконайте наступні завдання:

- 1) яка модель представлена на графіку?
- 2) рівновагу яких ринків представляють криві IS і LM?
- 3) зробіть добудову до графіка, яка проілюструвала б вплив на економіку стимулювальної фіскальної політики;
- 4) позначте точки початкової та нової рівноваги, охарактеризуйте вплив стимулювальної фіскальної політики на рівноважну процентну ставку та рівноважний рівень доходу;
- 5) обґрунтуйте висновок щодо відносної ефективності чи неефективності стимулювальної фіскальної політики.



#### Задача

Власник книгарні інвестував у її створення 50 тис. грн., які могли б приносити 10% річних банківського проценту, та розмістив її у власній будівлі, здавання якої в оренду могло б приносити йому 20 тис. грн. доходу щорічно. Сукупний виторг книгарні становить 200 тис. грн. на рік. На заробітну плату найманих працівників власник книгарні витрачає 25 тис. грн., на комунальні платежі та податки – 15 тис. грн., на створення запасів – 80 тис. грн. Виконання обов'язків директора в іншій книгарні могло дозволило б йому отримувати 24 тис. грн. заробітної плати за рік.

#### Визначте величини:

- 1) бухгалтерських витрат;
- 2) бухгалтерського прибутку;
- 3) нормального прибутку;
- 4) сукупних витрат;
- 5) економічного прибутку.





## КОНТРОЛЬНА РОБОТА

з навчальної дисципліни

### „ЕКОНОМІЧНА ТЕОРІЯ (розділ 2)“

для студентів напряму підготовки 6.030601 «Менеджмент» заочної форми навчання

#### ВАРІАНТ 12

##### ***I. Загальні вимоги до контрольної роботи***

Контрольна робота є індивідуальним навчально-дослідним завданням для студентів заочної форми навчання, передбаченим робочою програмою навчальної дисципліни „Економічна теорія (розділ 2)“. У ЄКТС сума балів за виконання цього завдання є складовою загальної 100-бальної оцінки навчальних досягнень студента з дисципліни.

##### **Шкала оцінювання студентів заочної форми навчання**

Підготовка контрольної роботи				Захист КР	Усього за контрольну роботу	Ауд. робота	Залік	Усього
Теоретичне питання 1	Теоретичне питання 2	Графо-аналітична вправа	Задача					
0-10	0-10	0-5	0-5	0-10	0-40	0-20	0-40	0-100

Контрольна робота виконується за варіантом, який визначається за принципом відповідності номера варіанту двом останнім цифрам номера залікової книжки студента (якщо номер залікової книжки закінчується на 21 і більше, його треба зменшити на 20, 40, 60 або 80 так, щоб останні дві цифри номера потрапили в діапазон від 1 до 20). *Обсяг контрольної роботи* – 10-12 сторінок формату А-4 або 18 аркушів учнівського зошита.

Контрольна робота повинна продемонструвати ступінь опанування студентом матеріалу певних розділів курсу, вміння самостійно відібрати, осмислити і систематизувати навчальну інформацію; чітко, стисло і логічно викласти відповіді на теоретичні питання, а також виконати практичні завдання. Висвітлення теоретичних питань не потребує плану, вступу, але обов'язково повинно завершуватись висновками і списком використаної літератури. Розв'язки до графоаналітичних вправ і задач повинні супроводжуватись необхідними поясненнями, формулами, графічними побудовами.

- ***Виданий студенту аркуш із завданням вкладається в контрольну роботу і повертається на кафедру.***

##### **Базова література:**

Гронтовська Г.Е., Косік А.Ф., Ряба О.І. Економічна теорія. Навчальний посібник для самостійного вивчення дисципліни. – Рівне: НУВГП, 2010. – 369 с.



## II. Завдання до контрольної роботи

### I. ТЕОРЕТИЧНА ЧАСТИНА:

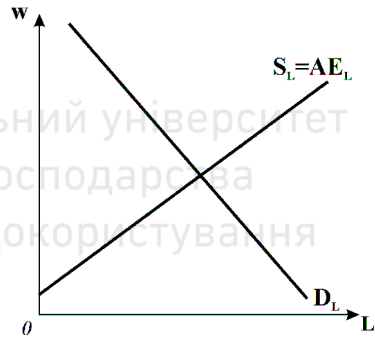
- Особливості монопольного ринку. Моделі коротко- та довгострокової рівноваги монополії. Соціально-економічні наслідки монополії. Природна монополія. Монопольна влада та цінова дискримінація.
- Науково-технічний прогрес як джерело інтенсивного типу економічного зростання. Новітні дослідження економічного зростання.

### II. ПРАКТИЧНА ЧАСТИНА

#### Графоаналітична вправа

Розгляньте графік, на якому представлена рівновага конкурентного ринку праці, дайте відповіді на запитання та виконайте наступні завдання:

- визначте графічно рівноважні ставку заробітної плати і число робітників;
- зробіть добудову до графіка, яка проілюструвала перетворення конкурентного ринку праці на монопсонічний;
- визначте рівноважну ставку заробітної плати і число робітників на монопсонічному ринку праці;
- порівняйте ставки заробітної плати та число найнятих робітників та зробіть висновок щодо економічних наслідків монопсонічної влади;
- визначте та проілюструйте графічно суспільні втрати від монопсонічної влади.



#### Задача

На підставі наведених даних (у млрд. євро)

особисті споживчі видатки = 180;	непрямі податки на бізнес = 39;
рентні доходи = 60;	експорт = 61;
доходи некорпоративного сектора = 55;	прибутки корпорацій = 60;
державні закупівлі товарів і послуг = 60;	трансфертні платежі = 160;
чисті приватні внутрішні інвестиції = 119;	проценти = 16;
нерозподілені прибутки корпорацій = 80;	амортизація = 20;
заробітна плата найманих робітників = 150;	дивіденди = 30;
імпорт = 40;	податок на прибуток корпорацій = 50.

визначте величини:

- валових приватних внутрішніх інвестицій;
- видатків приватного сектора економіки;
- чистого експорту;
- ВВП за доходами;
- ВВП за видатками.



## КОНТРОЛЬНА РОБОТА

з навчальної дисципліни

### „ЕКОНОМІЧНА ТЕОРІЯ (розділ 2)“

для студентів напряму підготовки 6.030601 «Менеджмент» заочної форми навчання

#### ВАРІАНТ 13

#### **I. Загальні вимоги до контрольної роботи**

Контрольна робота є індивідуальним навчально-дослідним завданням для студентів заочної форми навчання, передбаченим робочою програмою навчальної дисципліни „Економічна теорія (розділ 2)“. У ЄКТС сума балів за виконання цього завдання є складовою загальної 100-бальної оцінки навчальних досягнень студента з дисципліни.

#### **Шкала оцінювання студентів заочної форми навчання**

Підготовка контрольної роботи				Захист КР	Усього за контрольну роботу	Ауд. робота	Залік	Усього
Теоретичне питання 1	Теоретичне питання 2	Графо-аналітична вправа	Задача					
0-10	0-10	0-5	0-5	0-10	0-40	0-20	0-40	0-100

Контрольна робота виконується за варіантом, який визначається за принципом відповідності номера варіанту двом останнім цифрам номера залікової книжки студента (якщо номер залікової книжки закінчується на 21 і більше, його треба зменшити на 20, 40, 60 або 80 так, щоб останні дві цифри номера потрапили в діапазон від 1 до 20). *Обсяг контрольної роботи* – 10-12 сторінок формату А-4 або 18 аркушів учнівського зошита.

Контрольна робота повинна продемонструвати ступінь опанування студентом матеріалу певних розділів курсу, вміння самостійно відібрати, осмислити і систематизувати навчальну інформацію; чітко, стисло і логічно викласти відповіді на теоретичні питання, а також виконати практичні завдання. Висвітлення теоретичних питань не потребує плану, вступу, але обов'язково повинно завершуватись висновками і списком використаної літератури. Розв'язки до графоаналітичних вправ і задач повинні супроводжуватись необхідними поясненнями, формулами, графічними побудовами.

- **Виданий студенту аркуш із завданням вкладається в контрольну роботу і повертається на кафедру.**

#### **Базова література:**

Гронтовська Г.Е., Косік А.Ф., Ряба О.І. Економічна теорія. Навчальний посібник для самостійного вивчення дисципліни. – Рівне: НУВГП, 2010. – 369 с.



## II. Завдання до контрольної роботи

### I. ТЕОРЕТИЧНА ЧАСТИНА:

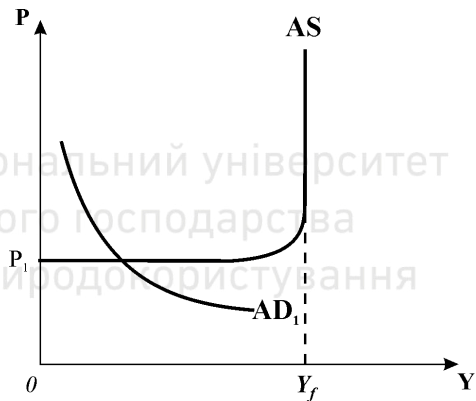
1. Характерні риси та причини поширення олігополії. Особливості поведінки олігополіста. Моделі рівноваги олігополії та моделі олігополістичного ціноутворення.
2. Дефіцит державного бюджету, його чинники, види та концепції балансування. Державний борг та його вплив на національну економіку.

### II. ПРАКТИЧНА ЧАСТИНА

#### Графоаналітична вправа

Розгляньте графік, дайте відповіді на запитання та виконайте наступні завдання:

- 1) яка модель представлена на графіку?
- 2) зробіть добудову до графіка, яка проілюструвала б експансію сукупного попиту і досягнення рівноваги на рівні повної зайнятості;
- 3) як при цьому зміняться рівень цін і реальний обсяг ВВП?
- 4) як зміняться рівновага, рівень цін і реальний обсяг ВВП, якщо сукупний попит зменшиться до рівня початкового за умови гнучких цін?
- 5) як зміниться рівновага за скорочення сукупного попиту, якщо ціни негнучкі до зниження; як економісти називають таку ситуацію?



#### Задача

Оптимальний обсяг випуску конкурентної фірми становить 30 одиниць продукції, сукупний виторг від їх продажу дорівнює 3000 грн., середні змінні витрати при цьому дорівнюють 50 грн., а постійні витрати становлять 900 грн.

**Визначте:**

- 1) ринкову ціну товару;
- 2) величину змінних витрат фірми;
- 3) величину сукупних витрат фірми;
- 4) величину середніх сукупних витрат фірми;
- 5) результат діяльності фірми.



## КОНТРОЛЬНА РОБОТА

з навчальної дисципліни

### „ЕКОНОМІЧНА ТЕОРІЯ (розділ 2)“

для студентів напряму підготовки 6.030601 «Менеджмент» заочної форми навчання

#### ВАРІАНТ 14

##### ***I. Загальні вимоги до контрольної роботи***

Контрольна робота є індивідуальним навчально-дослідним завданням для студентів заочної форми навчання, передбаченим робочою програмою навчальної дисципліни „Економічна теорія (розділ 2)“. У ЄКТС сума балів за виконання цього завдання є складовою загальної 100-бальної оцінки навчальних досягнень студента з дисципліни.

##### **Шкала оцінювання студентів заочної форми навчання**

Підготовка контрольної роботи				Захист КР	Усього за контрольну роботу	Ауд. робота	Залік	Усього
Теоретичне питання 1	Теоретичне питання 2	Графо-налігнічна вправа	Задача					
0-10	0-10	0-5	0-5	0-10	0-40	0-20	0-40	0-100

Контрольна робота виконується за варіантом, який визначається за принципом відповідності номера варіанту двом останнім цифрам номера залікової книжки студента (якщо номер залікової книжки закінчується на 21 і більше, його треба зменшити на 20, 40, 60 або 80 так, щоб останні дві цифри номера потрапили в діапазон від 1 до 20). *Обсяг контрольної роботи* – 10-12 сторінок формату А-4 або 18 аркушів учнівського зошита.

Контрольна робота повинна продемонструвати ступінь опанування студентом матеріалу певних розділів курсу, вміння самостійно відібрати, осмислити і систематизувати навчальну інформацію; чітко, стисло і логічно викласти відповіді на теоретичні питання, а також виконати практичні завдання. Висвітлення теоретичних питань не потребує плану, вступу, але обов'язково повинно завершуватись висновками і списком використаної літератури. Розв'язки до графоаналітичних вправ і задач повинні супроводжуватись необхідними поясненнями, формулами, графічними побудовами.

- ***Виданий студенту аркуш із завданням вкладається в контрольну роботу і повертається на кафедру.***

##### **Базова література:**

Гронтовська Г.Е., Косік А.Ф., Ряба О.І. Економічна теорія. Навчальний посібник для самостійного вивчення дисципліни. – Рівне: НУВГП, 2010. – 369 с.



## II. Завдання до контрольної роботи

### I. ТЕОРЕТИЧНА ЧАСТИНА:

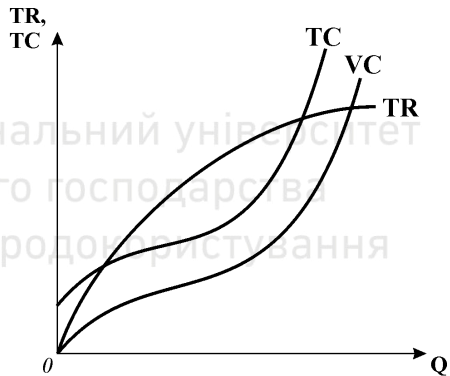
1. Пропонування та рівновага на конкурентному ринку праці. Ринки праці з недосконалою конкуренцією: монополія, монопсонія та двостороння монополія.
2. Формування інвестиційного попиту приватного сектора економіки. Взаємозв'язок інвестицій і заощаджень у закритій економіці. Теорія автономних інвестицій в основний капітал. Теорія індукованих інвестицій. Чинники інвестиційного попиту.

### II. ПРАКТИЧНА ЧАСТИНА

#### Графоаналітична вправа

Розгляньте графік, дайте відповіді на запитання та виконайте наступні завдання:

- 1) яка модель представлена на графіку?
- 2) поясніть, в якій ринковій структурі функціонує ця фірма?
- 3) поясніть, в якому часовому періоді функціонує ця фірма?
- 4) **визначте графічно** оптимальний обсяг виробництва фірми;
- 5) **визначте, проілюструйте графічно та обґрунтуйте** результат діяльності фірми.



#### Задача

Деяку країну із закритою змішаною економікою характеризують наступні дані (млрд. грн.): функція споживання  $C=150+0,6Y$ , автономні інвестиції  $I=250$ , урядові видатки  $G=100$ , потенційний ВВП оцінюється у 1450.

**Визначте:**

- 1) рівноважний обсяг ВВП ( $Y^*$ );
- 2) величину та характер відхилення рівноважного ВВП від потенційного;
- 3) величину мультиплікатора видатків;
- 4) величину рецесійного розриву;
- 5) чи дозволить збільшення урядових видатків до  $G=150$  вирішити завдання досягнення рівноваги за умов повної зайнятості.



## КОНТРОЛЬНА РОБОТА

з навчальної дисципліни

### „ЕКОНОМІЧНА ТЕОРІЯ (розділ 2)“

для студентів напряму підготовки 6.030601 «Менеджмент» заочної форми навчання

#### ВАРІАНТ 15

##### ***I. Загальні вимоги до контрольної роботи***

Контрольна робота є індивідуальним навчально-дослідним завданням для студентів заочної форми навчання, передбаченим робочою програмою навчальної дисципліни „Економічна теорія (розділ 2)“. У ЄКТС сума балів за виконання цього завдання є складовою загальної 100-бальної оцінки навчальних досягнень студента з дисципліни.

##### **Шкала оцінювання студентів заочної форми навчання**

Підготовка контрольної роботи				Захист КР	Усього за контрольну роботу	Ауд. робота	Залік	Усього
Теоретичне питання 1	Теоретичне питання 2	Графо-аналітична вправа	Задача					
0-10	0-10	0-5	0-5	0-10	0-40	0-20	0-40	0-100

Контрольна робота виконується за варіантом, який визначається за принципом відповідності номера варіанту двом останнім цифрам номера залікової книжки студента (якщо номер залікової книжки закінчується на 21 і більше, його треба зменшити на 20, 40, 60 або 80 так, щоб останні дві цифри номера потрапили в діапазон від 1 до 20). *Обсяг контрольної роботи* – 10-12 сторінок формату А-4 або 18 аркушів учнівського зошита.

Контрольна робота повинна продемонструвати ступінь опанування студентом матеріалу певних розділів курсу, вміння самостійно відібрати, осмислити і систематизувати навчальну інформацію; чітко, стисло і логічно викласти відповіді на теоретичні питання, а також виконати практичні завдання. Висвітлення теоретичних питань не потребує плану, вступу, але обов'язково повинно завершуватись висновками і списком використаної літератури. Розв'язки до графоаналітичних вправ і задач повинні супроводжуватись необхідними поясненнями, формулами, графічними побудовами.

- ***Виданий студенту аркуш із завданням вкладається в контрольну роботу і повертається на кафедру.***

##### **Базова література:**

Гронтовська Г.Е., Косік А.Ф., Ряба О.І. Економічна теорія. Навчальний посібник для самостійного вивчення дисципліни. – Рівне: НУВГП, 2010. – 369 с.



## II. Завдання до контрольної роботи

### I. ТЕОРЕТИЧНА ЧАСТИНА:

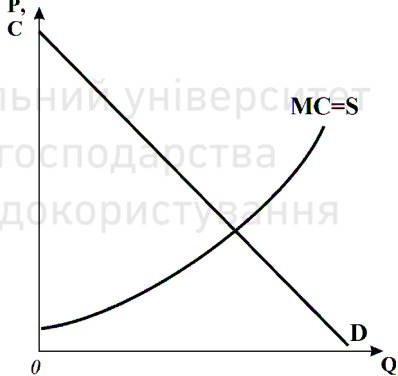
1. Пропонування та рівновага на ринках капітальних активів, фінансового капіталу та капітальних послуг. Особливості ринку землі.
2. Визначення рівноважного обсягу національного виробництва у кейнсіанських моделях мультиплікатора. Зміна рівноваги та мультиплікативний ефект. Рецесійний та інфляційний розриви.

### II. ПРАКТИЧНА ЧАСТИНА

#### Графоаналітична вправа

Розгляньте графік, на якому представлена рівновага конкурентної галузі, дайте відповіді на запитання та виконайте наступні завдання:

- 1) визначте графічно рівноважні обсяг випуску та ціну конкурентної галузі;
- 2) зробіть побудову до графіка, яка проілюструвала б монополізацію конкурентної галузі;
- 3) визначте оптимальний обсяг випуску та ціну, які встановить фірма-монополіст;
- 4) порівняйте обсяги випуску і ціни та зробіть висновок щодо економічних наслідків монополізації конкурентної галузі;
- 5) визначте та проілюструйте графічно суспільні втрати від монополізації галузі.



#### Задача

Економіка країни характеризується наступними показниками: фрикційне безробіття – 8 млн. чол.; структурне безробіття – 10 млн. чол.; циклічне безробіття – 12 млн. чол.; чисельність зайнятих – 270 млн. чол.; потенційний ВВП – 4200 млрд. грн.; коефіцієнт Оукена – 2,5.

#### Визначте:

- 1) чисельність робочої сили;
- 2) фактичний рівень безробіття;
- 3) природний рівень безробіття;
- 4) рівень циклічного безробіття;
- 5) фактичний обсяг ВВП.





## КОНТРОЛЬНА РОБОТА

з навчальної дисципліни

### „ЕКОНОМІЧНА ТЕОРІЯ (розділ 2)“

для студентів напряму підготовки 6.030601 «Менеджмент» заочної форми навчання

#### ВАРІАНТ 16

#### ***I. Загальні вимоги до контрольної роботи***

Контрольна робота є індивідуальним навчально-дослідним завданням для студентів заочної форми навчання, передбаченим робочою програмою навчальної дисципліни „Економічна теорія (розділ 2)“. У ЄКТС сума балів за виконання цього завдання є складовою загальної 100-бальної оцінки навчальних досягнень студента з дисципліни.

#### **Шкала оцінювання студентів заочної форми навчання**

Підготовка контрольної роботи				Захист КР	Усього за контрольну роботу	Ауд. робота	Залік	Усього
Теоретичне питання 1	Теоретичне питання 2	Графо-налігнічна справа	Задача					
0-10	0-10	0-5	0-5	0-10	0-40	0-20	0-40	0-100

Контрольна робота виконується за варіантом, який визначається за принципом відповідності номера варіанту двом останнім цифрам номера залікової книжки студента (якщо номер залікової книжки закінчується на 21 і більше, його треба зменшити на 20, 40, 60 або 80 так, щоб останні дві цифри номера потрапили в діапазон від 1 до 20). *Обсяг контрольної роботи* – 10-12 сторінок формату А-4 або 18 аркушів учнівського зошита.

Контрольна робота повинна продемонструвати ступінь опанування студентом матеріалу певних розділів курсу, вміння самостійно відібрати, осмислити і систематизувати навчальну інформацію; чітко, стисло і логічно викласти відповіді на теоретичні питання, а також виконати практичні завдання. Висвітлення теоретичних питань не потребує плану, вступу, але обов'язково повинно завершуватись висновками і списком використаної літератури. Розв'язки до графоаналітичних вправ і задач повинні супроводжуватись необхідними поясненнями, формулами, графічними побудовами.

- ***Виданий студенту аркуш із завданням вкладається в контрольну роботу і повертається на кафедру.***

#### **Базова література:**

Гронтовська Г.Е., Косік А.Ф., Ряба О.І. Економічна теорія. Навчальний посібник для самостійного вивчення дисципліни. – Рівне: НУВГП, 2010. – 369 с.



## II. Завдання до контрольної роботи

### I. ТЕОРЕТИЧНА ЧАСТИНА:

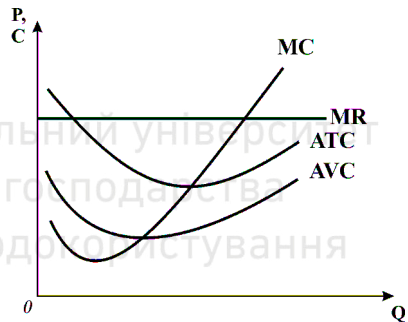
- Ефективність обміну і розподілу ресурсів у споживанні та виробництві (діаграми Еджворта). Оптимізація структури економіки. Загальні умови ефективності конкурентної ринкової системи.
- Попит на гроші, його види та чинники: класичний та кейнсіанський підходи. Запасові теорії транзакційного попиту та портфельні теорії спекулятивного попиту на гроші.

### II. ПРАКТИЧНА ЧАСТИНА

#### Графоаналітична вправа

Розгляньте графік, дайте відповіді на запитання та виконайте наступні завдання:

- яка модель представлена на графіку?
- поясніть, в якій ринковій структурі функціонує ця фірма?
- поясніть, в якому часовому періоді функціонує ця фірма?
- визначте графічно оптимальний обсяг виробництва фірми;
- визначте, проілюструйте графічно та обґрунтуйте** результат діяльності фірми.



#### Задача

На підставі наведених даних (у млрд. дол.)

особисті споживчі видатки = 280;	рента = 15;
внески на соціальне страхування = 28;	дивіденди = 26;
податок на прибуток корпорацій = 22;	прибутки корпорацій = 71;
непрямі податки на бізнес = 19;	трансфертні платежі = 63;
валові приватні внутрішні інвестиції = 115;	доходи некорпоративного сектора = 56;
заробітна плата найманих працівників = 165;	процент = 14;
нерозподілені прибутки корпорацій = 23;	індивідуальні податки = 21;
чисті приватні внутрішні інвестиції = 95;	чисті факторні доходи країни = 20.

**визначте величини:**

- ВВП країни за методом доходів,
- чистого національного продукту,
- національного доходу,
- особистого доходу,
- використовуваного доходу.



## КОНТРОЛЬНА РОБОТА

з навчальної дисципліни

### „ЕКОНОМІЧНА ТЕОРІЯ (розділ 2)“

для студентів напряму підготовки 6.030601 «Менеджмент» заочної форми навчання

#### ВАРІАНТ 17

#### ***I. Загальні вимоги до контрольної роботи***

Контрольна робота є індивідуальним навчально-дослідним завданням для студентів заочної форми навчання, передбаченим робочою програмою навчальної дисципліни „Економічна теорія (розділ 2)“. У ЄКТС сума балів за виконання цього завдання є складовою загальної 100-бальної оцінки навчальних досягнень студента з дисципліни.

#### **Шкала оцінювання студентів заочної форми навчання**

Підготовка контрольної роботи				Захист КР	Усього за контрольну роботу	Ауд. робота	Залік	Усього
Теоретичне питання 1	Теоретичне питання 2	Графо-аналітична вправа	Задача					
0-10	0-10	0-5	0-5	0-10	0-40	0-20	0-40	0-100

Контрольна робота виконується за варіантом, який визначається за принципом відповідності номера варіанту двом останнім цифрам номера залікової книжки студента (якщо номер залікової книжки закінчується на 21 і більше, його треба зменшити на 20, 40, 60 або 80 так, щоб останні дві цифри номера потрапили в діапазон від 1 до 20). *Обсяг контрольної роботи* – 10-12 сторінок формату А-4 або 18 аркушів учнівського зошита.

Контрольна робота повинна продемонструвати ступінь опанування студентом матеріалу певних розділів курсу, вміння самостійно відібрати, осмислити і систематизувати навчальну інформацію; чітко, стисло і логічно викласти відповіді на теоретичні питання, а також виконати практичні завдання. Висвітлення теоретичних питань не потребує плану, вступу, але обов'язково повинно завершуватись висновками і списком використаної літератури. Розв'язки до графоаналітичних вправ і задач повинні супроводжуватись необхідними поясненнями, формулами, графічними побудовами.

- ***Виданий студенту аркуш із завданням вкладається в контрольну роботу і повертається на кафедру.***

#### **Базова література:**

Гронтовська Г.Е., Косік А.Ф., Ряба О.І. Економічна теорія. Навчальний посібник для самостійного вивчення дисципліни. – Рівне: НУВГП, 2010. – 369 с.



## II. Завдання до контрольної роботи

### I. ТЕОРЕТИЧНА ЧАСТИНА:

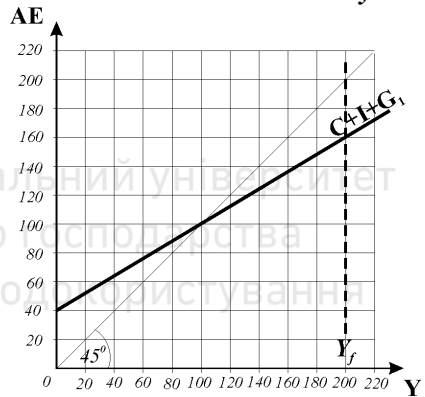
1. Неспроможності ринку і функції держави. Проблеми виробництва суспільних благ та регулювання зовнішніх ефектів.
2. Пропонування грошей: роль центрального та комерційних банків. Процес мультиплікації грошей як результат взаємодії центрального банку, комерційних банків і населення. Чинники грошового пропонування.

### II. ПРАКТИЧНА ЧАСТИНА

#### Графоаналітична вправа

Розгляньте графік, дайте відповіді на запитання та виконайте наступні завдання:

- 1) яка модель представлена на графіку?
- 2) який тип економіки характеризує ця модель (закриту, відкриту, приватну, змішану)?
- 3) охарактеризуйте стан економіки (фазу циклу) у точці початкової рівноваги;
- 4) визначте, як повинні змінитись державні видатки для досягнення рівноваги на рівні потенційного обсягу виробництва, проілюструйте цю зміну графічно та визначте точку нової рівноваги;
- 5) визначте за графіком величину мультиплікатора видатків.



#### Задача

Функції попиту та пропонування деякого товару задані рівняннями:

$$Q_D = 12 - P; \quad Q_S = -3 + 3P.$$

Визначте:

- 1) рівноважну ціну (грн.) та рівноважний обсяг товару (тис. од.);
- 2) як зміниться рівноважна ціна та рівноважний обсяг, якщо з виробників товару буде стягуватись потоварний податок у розмірі 3 грн. з одиниці товару;
- 3) як зміниться сукупний виторг продавців внаслідок запровадження податку;
- 4) величину податкових надходжень від запровадженого податку;
- 5) величини податкових тягарів продавців і покупців товару.



## КОНТРОЛЬНА РОБОТА

з навчальної дисципліни

### „ЕКОНОМІЧНА ТЕОРІЯ (розділ 2)“

для студентів напряму підготовки 6.030601 «Менеджмент» заочної форми навчання

### ВАРІАНТ 18

#### ***I. Загальні вимоги до контрольної роботи***

Контрольна робота є індивідуальним навчально-дослідним завданням для студентів заочної форми навчання, передбаченим робочою програмою навчальної дисципліни „Економічна теорія (розділ 2)“. У ЄКТС сума балів за виконання цього завдання є складовою загальної 100-бальної оцінки навчальних досягнень студента з дисципліни.

#### **Шкала оцінювання студентів заочної форми навчання**

Підготовка контрольної роботи				Захист КР	Усього за контрольну роботу	Ауд. робота	Залік	Усього
Теоретичне питання 1	Теоретичне питання 2	Графо-аналітична вправа	Задача					
0-10	0-10	0-5	0-5	0-10	0-40	0-20	0-40	0-100

Контрольна робота виконується за варіантом, який визначається за принципом відповідності номера варіанту двом останнім цифрам номера залікової книжки студента (якщо номер залікової книжки закінчується на 21 і більше, його треба зменшити на 20, 40, 60 або 80 так, щоб останні дві цифри номера потрапили в діапазон від 1 до 20). *Обсяг контрольної роботи* – 10-12 сторінок формату А-4 або 18 аркушів учнівського зошита.

Контрольна робота повинна продемонструвати ступінь опанування студентом матеріалу певних розділів курсу, вміння самостійно відібрати, осмислити і систематизувати навчальну інформацію; чітко, стисло і логічно викласти відповіді на теоретичні питання, а також виконати практичні завдання. Висвітлення теоретичних питань не потребує плану, вступу, але обов'язково повинно завершуватись висновками і списком використаної літератури. Розв'язки до графоаналітичних вправ і задач повинні супроводжуватись необхідними поясненнями, формулами, графічними побудовами.

- ***Виданий студенту аркуш із завданням вкладається в контрольну роботу і повертається на кафедру.***

#### **Базова література:**

Гронтовська Г.Е., Косік А.Ф., Ряба О.І. Економічна теорія. Навчальний посібник для самостійного вивчення дисципліни. – Рівне: НУВГП, 2010. – 369 с.



## II. Завдання до контрольної роботи

### I. ТЕОРЕТИЧНА ЧАСТИНА:

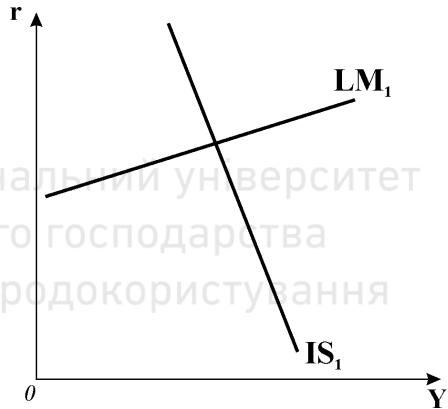
1. Фірма як суб'єкт ринку та виробнича ринкова система. Теорії виробництва, витрат і прибутків.
2. Взаємодія сукупного попиту і сукупного пропонування у моделі ADAS. Короткострокова рівновага на товарних ринках та зміни у стані рівноваги.

### II. ПРАКТИЧНА ЧАСТИНА

#### Графоаналітична вправа

Розгляньте графік, дайте відповіді на запитання та виконайте наступні завдання:

- 1) яка модель представлена на графіку?
- 2) рівновагу яких ринків представляють криві IS і LM?
- 3) зробіть добудову до графіка, яка проілюструвала б вплив на економіку стимулювальної монетарної політики;
- 4) позначте точки початкової та нової рівноваги, охарактеризуйте вплив стимулювальної монетарної політики на рівноважну процентну ставку та рівноважний рівень доходу;
- 5) обґрунтуйте висновок щодо відносної ефективності чи неефективності стимулювальної монетарної політики



#### Задача

Залежність між обсягами випуску і сукупними витратами конкурентної фірми, яка працює у короткостроковому періоді, представлена даними таблиці:

$Q$ , од.	0	1	2	3	4	5	6	7	8
$TC$ , грн.	60	105	145	180	201	245	285	330	385

Визначте:

- 1) величини постійних витрат фірми;
- 2) величини змінних витрат фірми;
- 3) величини середніх сукупних витрат фірми;
- 4) величини середніх змінних витрат фірми;
- 5) ціну закриття та ціну беззбитковості для цієї фірми.



## КОНТРОЛЬНА РОБОТА

з навчальної дисципліни

### „ЕКОНОМІЧНА ТЕОРІЯ (розділ 2)“

для студентів напрямку підготовки 6.030601 «Менеджмент» заочної форми навчання

#### ВАРІАНТ 19

##### ***I. Загальні вимоги до контрольної роботи***

Контрольна робота є індивідуальним навчально-дослідним завданням для студентів заочної форми навчання, передбаченим робочою програмою навчальної дисципліни „Економічна теорія (розділ 2)“. У ЄКТС сума балів за виконання цього завдання є складовою загальної 100-бальної оцінки навчальних досягнень студента з дисципліни.

##### **Шкала оцінювання студентів заочної форми навчання**

Підготовка контрольної роботи				Захист КР	Усього за контрольну роботу	Ауд. робота	Залік	Усього
Теоретичне питання 1	Теоретичне питання 2	Графо-налігічна вправа	Задача					
0-10	0-10	0-5	0-5	0-10	0-40	0-20	0-40	0-100

Контрольна робота виконується за варіантом, який визначається за принципом відповідності номера варіанту двом останнім цифрам номера залікової книжки студента (якщо номер залікової книжки закінчується на 21 і більше, його треба зменшити на 20, 40, 60 або 80 так, щоб останні дві цифри номера потрапили в діапазон від 1 до 20). *Обсяг контрольної роботи* – 10-12 сторінок формату А-4 або 18 аркушів учнівського зошита.

Контрольна робота повинна продемонструвати ступінь опанування студентом матеріалу певних розділів курсу, вміння самостійно відібрати, осмислити і систематизувати навчальну інформацію; чітко, стисло і логічно викласти відповіді на теоретичні питання, а також виконати практичні завдання. Висвітлення теоретичних питань не потребує плану, вступу, але обов'язково повинно завершуватись висновками і списком використаної літератури. Розв'язки до графоаналітичних вправ і задач повинні супроводжуватись необхідними поясненнями, формулами, графічними побудовами.

- ***Виданий студенту аркуш із завданням вкладається в контрольну роботу і повертається на кафедру.***

##### **Базова література:**

Гронтовська Г.Е., Косік А.Ф., Ряба О.І. Економічна теорія. Навчальний посібник для самостійного вивчення дисципліни. – Рівне: НУВГП, 2010. – 369 с.



## II. Завдання до контрольної роботи

### I. ТЕОРЕТИЧНА ЧАСТИНА:

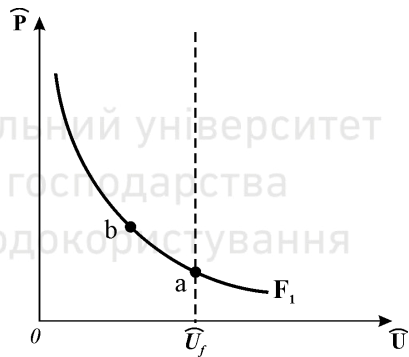
1. Вибір фірмою економічно ефективного способу виробництва. Мінімізація довгострокових сукупних витрат для заданого обсягу випуску. Траєкторія розвитку фірми. Мінімізація довгострокових середніх витрати та мінімальний ефективний розмір фірми.
2. Визначення рівня сукупного попиту та сукупного пропонування у базовій моделі рівноваги на товарних ринках ADAS: класичний та кейнсіанський підходи. Чинники сукупного попиту та пропонування.

### II. ПРАКТИЧНА ЧАСТИНА

#### Графоаналітична вправа

*Розгляньте графік, дайте відповіді на запитання та виконайте наступні завдання:*

- 1) яка модель представлена на графіку?
- 2) яку залежність між якими змінними вона ілюструє?
- 3) яку дилему для урядової політики створює існування такої залежності?
- 4) які дії уряду могли спричинити переміщення економіки з точки *a* у точку *b*? якими є наслідки урядової політики?
- 5) зробіть добудову до графіка, яка проілюструвала б розвиток подій у довгостроковому періоді за умови, що у населення сформовані адаптивні інфляційні очікування, а уряд здійснює стимулювальну монетарну політику.



#### Задача

Фірма має намір придбати обладнання, розраховуючи одержувати від нього протягом наступних трьох років 2000 грн. доходу щорічно і в кінці третього року продати його за 6000 грн. Продавець обладнання просить за нього 10 000 грн.

**Виконайте наступні завдання:**

- 1) визначте поточну дисконтовану вартість суми майбутніх доходів, якщо ставка проценту дорівнює 10%;
- 2) поясніть, що представляє собою поточна дисконтована вартість капітального активу;
- 3) визначте чисту дисконтовану вартість придбання устаткування;
- 4) поясніть, чим обґрунтовується доцільність придбання капітального активу;
- 5) поясніть, чи є доцільною покупка виробничого устаткування для даної фірми.





## КОНТРОЛЬНА РОБОТА

з навчальної дисципліни

### „ЕКОНОМІЧНА ТЕОРІЯ (розділ 2)“

для студентів напряму підготовки 6.030601 «Менеджмент» заочної форми навчання

#### ВАРІАНТ 20

#### ***I. Загальні вимоги до контрольної роботи***

Контрольна робота є індивідуальним навчально-дослідним завданням для студентів заочної форми навчання, передбаченим робочою програмою навчальної дисципліни „Економічна теорія (розділ 2)“. У ЄКТС сума балів за виконання цього завдання є складовою загальної 100-бальної оцінки навчальних досягнень студента з дисципліни.

#### **Шкала оцінювання студентів заочної форми навчання**

Підготовка контрольної роботи				Захист КР	Усього за контрольну роботу	Ауд. робота	Залік	Усього
Теоретичне питання 1	Теоретичне питання 2	Графо-аналітична вправа	Задача					
0-10	0-10	0-5	0-5	0-10	0-40	0-20	0-40	0-100

Контрольна робота виконується за варіантом, який визначається за принципом відповідності номера варіанту двом останнім цифрам номера залікової книжки студента (якщо номер залікової книжки закінчується на 21 і більше, його треба зменшити на 20, 40, 60 або 80 так, щоб останні дві цифри номера потрапили в діапазон від 1 до 20). *Обсяг контрольної роботи* – 10-12 сторінок формату А-4 або 18 аркушів учнівського зошита.

Контрольна робота повинна продемонструвати ступінь опанування студентом матеріалу певних розділів курсу, вміння самостійно відібрати, осмислити і систематизувати навчальну інформацію; чітко, стисло і логічно викласти відповіді на теоретичні питання, а також виконати практичні завдання. Висвітлення теоретичних питань не потребує плану, вступу, але обов'язково повинно завершуватись висновками і списком використаної літератури. Розв'язки до графоаналітичних вправ і задач повинні супроводжуватись необхідними поясненнями, формулами, графічними побудовами.

- ***Виданий студенту аркуш із завданням вкладається в контрольну роботу і повертається на кафедру.***

#### **Базова література:**

Гронтовська Г.Е., Косік А.Ф., Ряба О.І. Економічна теорія. Навчальний посібник для самостійного вивчення дисципліни. – Рівне: НУВГП, 2010. – 369 с.



## II. Завдання до контрольної роботи

### I. ТЕОРЕТИЧНА ЧАСТИНА:

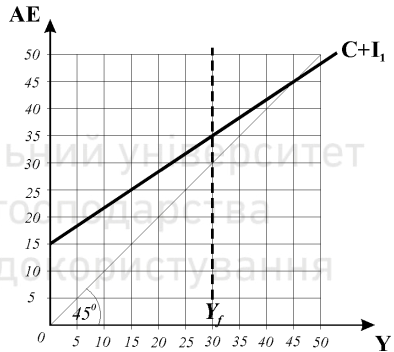
1. Вибір фірмою ефективної технології у довгостроковому періоді. Ізокванта. Типи функцій виробництва. Зміна масштабів виробництва та ефекти масштабу.
2. Модель загальної макроекономічної рівноваги у відкритій економічній системі Манделла-Флемінга. Антициклічна політика за режимів гнучкого і фіксованого обмінного курсів та різного ступеня мобільності капіталу.

### II. ПРАКТИЧНА ЧАСТИНА

#### Графоаналітична вправа

Розгляньте графік, дайте відповіді на запитання та виконайте наступні завдання:

- 1) яка модель представлена на графіку?
- 2) яку економіку характеризує ця модель (закриту, відкриту, приватну, змішану)?
- 3) охарактеризуйте стан економіки (фазу циклу) у точці початкової рівноваги;
- 4) проілюструйте графічно, як повинні змінитись автономні інвестиції для досягнення рівноваги на рівні повної зайнятості за відсутності інфляції;
- 5) визначте за графіком величину мультиплікатора інвестицій.



#### Задача

Припустимо, що ви маєте намір відкрити приватну фірму з виробництва столярних виробів. З розрахунку на рік на устаткування вам доведеться затратити 7000 грн., які ви могли б покласти у банк і одержати 700 грн. річного доходу. На заробітну плату найманим робітникам вам доведеться витратити 12000 грн., орендна плата за приміщення становитиме 800 грн., а на закупівлю сировини, матеріалів, електроенергії потрібно 2500 грн. За вашими підрахунками, річний сукупний виторг від продажу столярних виробів становитиме 35000 грн. На іншій фірмі вам пропонують зайняти вакантну посаду менеджера з річною платнею 6000 грн.

#### Визначте величини:

- 1) бухгалтерських витрат;
- 2) бухгалтерського прибутку;
- 3) нормального прибутку;
- 4) сукупних витрат;
- 5) економічного прибутку.