



Атлас техніки Grimme для картоплярства

Міністерство освіти і науки України
Національний університет водного господарства та природокористування

АТЛАС
ТЕХНІКИ GRIMME ДЛЯ КАРТОПЛЯРСТВА

Навчальний посібник

*Рекомендовано вченою радою Національного університету
водного господарства та природокористування*

Рівне 2024

УДК 631.3(084.4)

A92

Рецензенти:

Корнієнко В. Я., д.т.н, проф., завідувач кафедри розробки родовищ та видобування корисних копалин Національного університету водного господарства та природокористування, м. Рівне;

Пуць В. С., к.т.н., доц., в.о. завідувача кафедри галузевого машинобудування Луцького національного технічного університету (м. Луцьк)

*Рекомендовано вченою радою Національного університету
водного господарства та природокористування.
Протокол № 7 від 05 липня 2024 р.*

Шимко А. В., Налобіна О. О., Голотюк М. В., Бундза О. З., Пилипака Т. С.

A92 Атлас техніки Grimme для картоплярства : навчальний посібник. [Електронне видання]. – Рівне : НУВГП, 2024. – 281 с.

ISBN 978-966-327-599-4

В атласі представлено машини компанії Grimme, які використовуються для підготовки ґрунту для посадки картоплі.

При вкладанні атласу техніки Grimme для картоплярства було використано дані з офіційного сайту компанії Grimme.

Довідкове видання призначено для здобувачів вищої освіти, які навчаються за спеціальністю 208 «Агроінженерія».

УДК 631.3(084.4)

ISBN 978-966-327-599-4

© А. В. Шимко, О. О. Налобіна, М. В. Голотюк, О. З. Бундза, Т. С. Пилипака, 2024
© Національний університет водного господарства та природокористування, 2024

Зміст

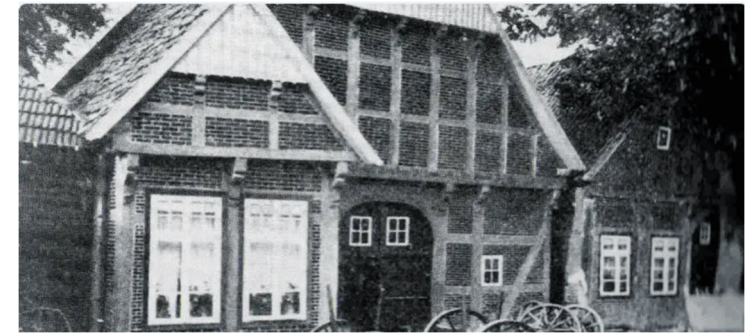
Вступ

1.	Машини та обладнання для утворення борозни.....	6
2.	Машинита обладнання для просіювання ґрунту.....	19
3.	Машини для посадки ложково-елеваторного типу.....	26
4.	Машини для обробки ґрунту, незалежно від ширини міжряддя.....	93
5.	Машини для обробки ґрунту, в залежності від ширини міжряддя.....	100
6.	Машини для видалення бадилля.....	146
7.	Картоплекопалки.....	167
8.	Картоплезбиральні комбайни.....	239

Список використаних джерел

Вступ

Історія компанії Grimme починається із далекого 1861 року. Франц Карл Хайнріх Грімме став власником невеликої кузні в м. Дамме, яку згодом розширив і почав торгівлю виробами з металу та сільськогосподарською технікою. Починаючи з 1930 року внук засновника, Франц Грімме старший, перейняв кузню. Він від самого початку експериментував із машинами для полегшення збирання картоплі. 1936 рік став роком заснування заводу сільськогосподарських машин усього з двома підмайстрами. Уже до початку війни продавалося до 1500 картоплекопачів на рік. У 1966 році був створений однорядний картоплезбиральний комбайн серії Еугора, який допоміг компанії Grimme стати лідерами ринку. В той же час було прийнято рішення зконцентрувати всю увагу на виробництві картоплезбиральної техніки. У 1987 році Франц Грімме заснував у м. Дамме фірму з виробництва виробів із синтетичних матеріалів і поліуретану INTERNORM Kunststofftechnik. З самого початку фірма GRIMME стала сама виробляти просіювальні та стрічкові транспортери для машин. Великий



попит на ці вироби призвів 1995 року до заснування фірми RICON у м. Дамме, яка виготовляє просіювальну та транспортувальну техніку і розташована тепер у м. Рісті. У період з 2010 по 2022 роки було створено власні компанії по збуту та сервісному обслуговуванню техніки Grimme у Франції, Бельгії, Ірландії, Великій Британії, Туреччині, Польщі, Нідерландах, Данії, Росії, а також у нижньосаксонському м. Ільцен і баварському м. Лангквайд.

1. Машини та обладнання для утворення борозни

BF/BFL 200



Коротка інформація

Основною передумовою для ефективного сепарування ґрунту є оптимальне формування борозни. Для різних структур ґрунту існують два варіанти плуга. На середніх і важких ґрунтах, з великим вмістом каміння та грудок, рекомендується великий корпус плуга BF. На легких ґрунтах використовується корпус BFL з довгим відвалом, бічні сторони гребеня пригладжуються без втрат землі. Для роботи на нерозпушених ґрунтах пристрій можливо опціонально дообладнати розпушувальними зубами.

Використання

- два різні корпуси борозноутворювача, що підходять для різних ґрунтових умов:
 - корпус BF для важких ґрунтів;
 - корпус BFL з довгим відвалом формує стабільні борозни на легких і середніх ґрунтах.
- велика опорна рама для простої адаптації до бажаної ширини гряд від 1,50 до 2,00 м;
- механічний або зручний гідравлічний каменезахист для запобігання потраплянню великого каміння чи сторонніх предметів у ґрунт;
- формування одночасно двох борозен за один прохід за допомогою використання маркера або системи паралельного водіння;
- опціональні вставні листи на ґрунтах з великим вмістом домішок для кращого перемішування домішок у ґрунті;
- розпушення ґрунту в борозні на важких і переущільнених ґрунтах можливе завдяки додатковим глибокорозпушувальним зубам перед корпусами борозноутворювача, вони також забезпечують легкий хід і запобігають ущільненню в колії трактора;

- глибоке розпушування завдяки додатковим жорстким або підпружиненим розпушувальним зубам під борознами, що формуються, забезпечує кращий розвиток кореневої системи;
- покращене ведення машини по колії особливо на схилах завдяки опціональному направляючому полозку.

Оснащення

- механічний каменезахист за допомогою зрізних болтів;
- надійні корпуси GRIMME BF або BFL;
- маркер, що гідравлічно складається;
- триточкова навіска кат. 2.

Таблиця 1

Технічні характеристики

	9100-010 BF 200	9100-020 BFL 200
Розміри		
Довжина	2700 мм	
Ширина	3000 мм	
Висота	2760 мм	
Вага		
Порожня вага у серійній комплектації	740 кг	930 кг
Зчіпний пристрій		
Категорія нижньої тяги навіски	2 кат.	
Обробка ґрунту		
Кількість рядків	1	
Кількість напіврядків	2	
Ширина рядка до	2 м	

BFL 400



Коротка інформація

Основною передумовою для ефективного сепарування ґрунту є оптимальне формування борозни. На BFL 400 використовується корпус із довгим відвалом, бічні сторони борозни пригладжуються без втрати землі. Для роботи на нерозпушених ґрунтах пристрій можливо опціонально дообладнати розпушувальними зубами.

Використання

- велика опорна рама для простої адаптації до бажаної ширини гряд від 1,50 до 2,00 м;
- корпус BFL з довгим відвалом формує стабільні гряди на легких і середніх ґрунтах;
- механічний або зручний гідравлічний каменезахист для запобігання потраплянню великого каміння чи сторонніх предметів у ґрунт;
- формування одночасно рядів борозен за один прохід за допомогою використання маркера або системи паралельного водіння;
- опціональні вставні листи на ґрунтах з великим вмістом домішок для кращого перемішування домішок у ґрунті;
- розпушення ґрунту в борозні на важких і переущільнених ґрунтах можливе завдяки додатковим глибокорозпушувальним зубам перед корпусами грядоутворювача, вони також забезпечують легкий хід і запобігають ущільненню в колії трактора;
- глибоке розпушування завдяки додатковим жорстким або підпружиненим розпушувальним зубам під формованими грядками забезпечує кращий розвиток кореневої системи;
- опціонально два опорні колеса забезпечують рівномірне ведення глибини;
- покращене ведення машини по колії особливо на схилах завдяки опціональному направляючому полозку;

- опціональна несуча рама, що гідравлічно складається, для транспортування дорогами.

Оснащення

- механічний каменезахист за допомогою зрізних болтів;
- надійні корпуси GRIMME BF або BFL;
- маркер, що гідравлічно складається;
- триточкова навіска кат. 2.

Таблиця 2

Технічні характеристики

	9100-050 ВР1400
Розміри	
Довжина	2690 мм
Ширина	4440 мм
Висота	2760 мм
Вага	
Порожня вага у серійній комплектації	1325 кг
Зчіпний пристрій	
Категорія нижньої тяги навіски	2 кат.
Обробка ґрунту	
Кількість рядків	2
Кількість напіврядків	2
Ширина рядка до	2 м
Шини	
Шини	10.0/75-15

BF/BFL 600



Коротка інформація

Основною передумовою для ефективного сепарування ґрунту є оптимальне формування борозни. Для різних структур ґрунту існують два варіанти плуга. На середніх і важких ґрунтах, з великим вмістом каміння та грудок, рекомендується великий корпус плуга BF. На легких ґрунтах використовується корпус BFL з довгим відвалом, бічні сторони гребеня пригладжуються без втрат землі. Для роботи на нерозпушених ґрунтах пристрій можливо опціонально дообладнати розпушувальними зубами.

Використання

- два різні корпуси грядоутворювача, що підходять для різних ґрунтових умов:
 - корпус BF для важких ґрунтів;
 - корпус BFL з довгим відвалом формує стабільні гряди на легких і середніх ґрунтах.
- велика опорна рама для простої адаптації до бажаної ширини борозни від 1,50 до 2,00 м;
- механічний або зручний гідравлічний каменезахист для запобігання потраплянню великого каміння чи сторонніх предметів у ґрунт;
- формування одночасно чотирьох борозен за один прохід за допомогою використання маркера або системи паралельного водіння;
- для запобігання бічних зсувів під час формування трьох борозен можливе регулювання робочої глибини зовнішніх корпусів борозноутворювача за допомогою гідравлічного паралелограмного механізму, якщо робота ведеться без маркера або системи паралельного водіння»
- опціональні вставні листи на ґрунтах з великим вмістом домішок для кращого перемішування домішок у ґрунті;

- розпушення ґрунту в борозні на важких і переущільнених ґрунтах можливе завдяки додатковим глибокорозпушувальним зубам перед корпусами грядоутворювача, вони також забезпечують легкий хід і запобігають ущільненню в колії трактора;
- глибоке розпушування завдяки додатковим жорстким або підпружиненим розпушувальним зубам під формованими грядами забезпечує кращий розвиток кореневої системи;
- два опорні колеса забезпечують рівномірне ведення глибини;
- покращене ведення машини по колії особливо на схилах завдяки опціональному направляючому полозку;
- несуча рама, що гідравлічно складається, для транспортування по дорогах.

Оснащення:

- механічний каменезахист за допомогою зрізних болтів;
- надійні корпуси GRIMME BF або BFL;
- маркер, що гідравлічно складається;
- два великих опорних колеса;
- триточкова навіска кат. 3.
- несуча рама, що гідравлічно складається, для транспортування дорогами.

Таблиця 3

Технічні характеристики

	9100-070 BF 600	9100-080 BFL 600
Розміри		
Довжина	4700 мм	
Ширина	3000 мм	
Висота	3600 мм	
Вага		
Порожня вага у серійній комплектації	3000 кг	3300 кг
Зчіпний пристрій		
Категорія нижньої тяги навіски	3 кат.	
Обробка ґрунту		
Кількість рядків	3	
Кількість напіврядків	2	
Ширина рядка до	2 м	
Шини	10.0/75-15	
Вимоги до трактора		
Потужність двигуна (мін)	175 кВт	
Необхідні розподільчі клапани (подвійної дії)	3	

2. Машинита обладнання для просіювання ґрунту

CS 150



Коротка інформація

Ефективне сепарування ґрунту гарантує стабільний ріст і подальше збирання високоякісного врожаю картоплі, моркви, цибулі та інших продуктів на ділянках з великим вмістом каміння і грудок. Завдяки запатентованому валу RotaPower можливе підвищення ефективності просіювання до 25% порівняно з традиційними системами. Цей вал розпушує ущільнений нижній шар ґрунту та забезпечує підготовку ґрунту для поліпшення його просіювання. При цьому значно знижується знос наступних зірчастих вальців і просіювальних транспортерів.

Використання

- переваги при вирощуванні культур:
 - посадка здійснюється в розпушену, просепаровану борозну;
 - за рахунок підйому ґрунту та його інтенсивного просіювання поліпшується прогрівання ґрунту за відповідних зовнішніх температур;
 - завдяки інтенсивному обробітку ґрунту проводиться його оптимальна підготовка для проростання і вкорінення та забезпечується комфортний ріст коренеплодів;
 - за допомогою методу посадки в борозні унеможлиблюється утворення смуг руху і ущільнення ґрунту в зоні росту врожаю. Внаслідок цього покращується забезпечення рослин водою та їхнє укорінення, що гарантує врожайність.
- переваги під час збирання врожаю:
 - значне підвищення кількості конкурентноспроможного товару на ринку внаслідок зменшення деформацій і травматизації бульб, спричинених грудками та камінням;
 - значне зниження або повне виключення витрат на інспекцію врожаю;

- значне підвищення продуктивності завдяки відсутності різних домішок;
- скорочення витрат на техобслуговування і ремонт завдяки зменшенню зносу, спричиненого домішками, і в результаті цього – скорочення часу простоїв під час збирання врожаю;
- висновок: досягнення більш високого економічного результату за рахунок збільшення обсягу товарного продукту.
 - завдяки валу RotaPower і регульованій відстані між зірочками (опція) ефективність просіювання збільшується на 25%;
 - вал RotaPower виконує роботу комкоподрібнювача і забезпечує прискорення потоку землі;
 - зірочки GRIMME UltraStar вирізняються своєю високою зносостійкістю та адаптивністю, насамперед за низьких температур;
 - CS 150 Combi-Star XL: Підвищення ефективності просіювання на 15 % завдяки подовженому другому транспортеру;
 - мінімальна необхідність тягового зусилля;
 - концепція машини з мінімальним зносом і необхідністю техобслуговування
 - особливо ефективна функція захоплення і очищення, а також довговічність просіювального транспортера, завдяки посиленню кожного 6-го прутка просіювального транспортера до 16 мм;
 - діаметр кожного 6-го прутка просіювального транспортера збільшений і становить 16 мм, що забезпечує міцність стрічки і виконує функцію захоплення та очищення;
 - опціональне регулювання зазору зірочок забезпечує можливість їхнього довготривалого використання і в результаті цього зниження виробничих витрат;

- обертний транспортер-комкодавитель гарантує високу надійність у роботі навіть за наявності великих каменів, жорстких грудок або безлічі органічних залишків (наприклад, кукурудзяних стебел);
- дуже маневрений завдяки компактній конструкції та великому куту повороту коліс.

Оснащення

- нижні тяги навіски з кульовими підшипниками, кат. 3;
- механічно регульована опорна стійка;
- ширина колії при просіювальному каналі 1500 мм: 1,65 м (1,50/1,73/1,80 м);
- ширина колії при просіювальному каналі 1700 мм: 1,80 м (1,88/1,93/2,00 м);
- ширина підкопувального пристрою при просіювальному каналі 1500 мм: 1,45 м (1,35 м);
- ширина підкопувального пристрою при просіювальному каналі 1700 мм: 1,45 м (1,60 м);
- автоматичне ведення глибини за допомогою гребневих барабанів;
- два зубчастих сошникових диски;
- легкий транспортер-грудкоподрібнювач із гідравлічним підйомом;
- відвідний транспортер із гідравлічним бічним регулюванням;
- відвідний транспортер з гідравлічним приводом;
- гідравлічне керування поворотом коліс;
- ходова частина з гідравлічним регулюванням висоти;
- гальмівна система;
- колеса 360/85-20;

- система освітлення;
- система Load-Sensing.

Таблиця 4

Технічні характеристики

	9600-010 CS 150-CS Combi Star: Машина з 7 зірками	9600-020 CS 150 - CW Combi Web: Машина з 2 зірками + 2 просіювальними транспортерами	9600-030 CS 150 - MW Multi Web: Машина с просеивающими транспортерами
1	2	3	4
Розміри			
Довжина	6800 мм	6800 мм	7700 мм
Ширина		2500 мм	
Висота		2400 мм	
Вага			
Порожня вага у серійній комплектації	4170 кг	4170 кг	5070 кг
Зчіпний пристрій			
Категорія нижньої тяги навіски	3 кат.		
Навіска нижня Hitch	X		

продовження табл. 4

1	2	3	4
Привід			
Вхідне число обертів карданного валу	540 об/хв		
Шини			
Шини	360/85-20		
Ширина колії	1800 мм		
Ходова частина і двигун			
Швидкість транспортування (опція)	25 км/год		
Вимоги до трактора			
Потужність двигуна	70 кВт		
Об'єм подачі масла	34 л/хв		

3. Машины для посадки ложково-елеваторного типу

GL 32E



Коротка інформація

GL 32 E вирізняється простотою в обслуговуванні та надійністю, що забезпечує високу продуктивність під час роботи в полі. Завдяки компактній і маневреній конструкції ця картоплесаджальна машина оптимальна також для застосування з маленькими тракторами. Різноманітні можливості регулювань машини разом із гарним калібруванням посадкового матеріалу забезпечують високу швидкість посадки. GL 32 E пропонується в стандартній комплектації з ШМ 75, 80 і 90 см.

Використання

- відмінна маневреність у кінці гонів завдяки компактній навісній конструкції;
- за рахунок потужного висаджувального апарату можлива проста адаптація до розміру бульб, що забезпечує точну щільність посадки;
- взаємодія спеціально розроблених борозенників, висаджувальних ложечок, найдовшої ділянки виокремлення, регульованої вставки напрямного кожуха та невеликої висоти падіння забезпечує рівномірну щільність висаджування за одночасного дотримання заданої глибини висаджування;
- борозенник зі змінними зношуваними деталями і регульованим за висотою сердечником для точної глибини посадки;
- два великих опорних колеса забезпечують хорошу несучу здатність;
- для оптимального налаштування глибини на машині є регульована за висотою вісь опорних коліс;
- повністю змочувальне протруювання бульб із системою форсунок фірми GRIMME і надійне, відповідне до приписів застосування засобів захисту рослин завдяки баковому обладнанню GRIMME на фронті трактора;

- рівномірне покриття картоплі досягається за рахунок опціонального підгортаючого корпусу за дисковими загортачами.

Оснащення

- опорна рама з двома висаджувальними апаратами;
- дно живильного відсіку з нержавіючої сталі (VA);
- ложкова стрічка з ложечками на вибір;
- швидке розблокування висаджувальних апаратів;
- плавно регульований струшувач ложкової стрічки, що регулюється безступінчато;
- борозенник, жорсткий, регульований за висотою;
- підпружинені дискові загортачі на шарикопідшипниках;
- ходова частина з двома опорними колесами;
- колеса 7.00-12 AS;
- обсяг жорсткого бункера 500 кг.

Таблиця 5

Технічні характеристики

Розміри	
Довжина	1500 мм
Ширина при ШМ 75 см	2145 мм
Висота	1800 мм
Висота завантаження жорсткого бункера	1500 мм
Вага	
Порожня вага в серійній комплектації	460 кг
Робоча ширина	
Ширина міжряддя	75 - 90 см
Кількість рядків	2
Зчіпний пристрій	
Категорія нижньої тяги навішування	2 кат.
Бункер / Конструкція	
Об'єм жорсткого бункера	500 кг
Шини	7.00-12 AS
Вимоги до трактора	
Потужність двигуна	37 кВт

GL 32E



Коротка інформація

Важливою особливістю GL 32 F є розмаїття додаткового оснащення, наприклад, збільшення об'єму бункера, пристрій внесення добрив, гребнеутворювальні пристрої (гратчастий коток або гребнеутворювальна плита) та варіант для висаджування пророщеної картоплі. За рахунок цього вона ідеально підходить для професійного вирощування картоплі на невеликих площах/ Різноманітні можливості регулювань машини разом із гарним калібруванням посадкового матеріалу забезпечують високу швидкість посадки. GL 32 F пропонується в стандартній комплектації з ШМ 75, 80, 85 і 90 см.

Використання

- машина має безліч можливостей комбінування;
- за рахунок потужного висаджувального апарату можлива проста адаптація до розміру бульб, що забезпечує точну щільність посадки;
- взаємодія спеціально розроблених борозенників, висаджувальних ложечок, найдовшої ділянки виокремлення, регульованої вставки прямого кожуха і невеликої висоти падіння забезпечує рівномірну щільність посадки за одночасного дотримання заданої глибини посадки;
- для точної глибини укладання посадкового матеріалу у вигляді опції пропонується борозенник на паралелограмному механізмі;
- існує можливість встановлення опцій від великих машин, що підвищують якість і продуктивність роботи;
- ручне налаштування всіх основних параметрів з кабіни трактора;
- дискові загортачі великого розміру забезпечують дбайливе та утворення достатньої кількості землі за будь-яких умов;

- рівномірний схід завдяки рівномірному покриттю землею за допомогою гребнеутворювальної плити або ґратчастих котків;
- висока продуктивність і водночас дбайливе поводження з проростком під час посадки пророщеної картоплі забезпечуються донним транспортером бункера;
- повністю змочувальне протруювання бульб із системою форсунок фірми GRIMME та надійне, відповідне до приписів застосування засобів захисту рослин завдяки баковому обладнанню GRIMME;
- можлива зміна процесів протруювання та обробки борозни в одній машині;
- розподіл гранульованих добрив здійснюється по обидва боки.

Оснащення

- опорна рама з двома висаджувальними апаратами;
- плавно регульований струшувач ложкової стрічки, що регулюється безступінчато;
- дно живильного відсіку з нерж. сталі (VA);
- ложкова стрічка з ложечками на вибір;
- швидке розблокування висаджувальних апаратів;
- борозенник, жорсткий;
- підпружинені дискові загортачі на шарикопідшипниках;
- ходова частина з двома опорними колесами перед дисковими загортачами;
- колеса 11.00/65-12 AS;
- обсяг жорсткого бункера 750 кг.

Таблиця 6

Технічні характеристики

Розміри	
Довжина без / з рамою фронтального навішування	1810/2580 мм
Ширина при ШМ 75 см	1790 мм
Висота	1800 мм
Висота завантаження жорсткого бункера	1725 мм
Вага	
Порожня вага без / з рамою фронтального навішування	900/1250 кг
Робоча ширина	
Ширина міжряддя	75 - 90 см
Кількість рядків	2
Зчіпний пристрій	
Категорія нижньої тяги навішування	2 кат.
Бункер / Конструкція	
Об'єм жорсткого бункера	750 кг
Шини	11.00/65-12 AS
Вимоги до трактора	
Потужність двигуна без/з рамою фронтального навішування	60 / 70 кВт

GL 32B



Коротка інформація

GL 32 В призначена як для традиційної гребеневої посадки, так і для посадки в гряди. Різноманітні можливості регулювань машини разом із хорошим калібруванням посадкового матеріалу забезпечують високу швидкість посадки. Напрямні щитки під машиною утримують землю для формування гребенів. У такий спосіб досягається ідеальне гребенеутворення за допомогою гребенеутворювальної плити або ґратчастих котків.

Використання

- відмінна маневреність у кінці гонів завдяки компактній навісній конструкції;
- за рахунок потужного висаджувального апарату можлива проста адаптація до розміру бульб, що забезпечує точну щільність посадки;
- узаємодія спеціально розроблених борозенників, висаджувальних ложечок, найдовшої ділянки виокремлення, регульованої вставки спрямовуючого кожуха та невеликої висоти падіння забезпечує рівномірну щільність висаджування за одночасного дотримання заданої глибини висаджування;
- існує можливість встановлення опцій від великих машин, що підвищують якість і продуктивність роботи;
- зручне налаштування всіх основних параметрів із кабіни трактора;
- за допомогою гідравлічної компенсації висоти ходова частина адаптується до мінливої висоти гряд. Опціонально ця операція здійснюється управлінням вручну за допомогою приладу управління на тракторі або альтернативно за допомогою автоматичного регулювання;
- на вибір пропонується різна ширина міжряддя та колії;
- надійна і рівномірна глибина посадки бульб забезпечується великими вузькими борозенниками;

- для забезпечення достатнього об'єму ґрунту за ідеального гребенеутворення з методом посадки в гряді напрямні щитки утримують ґрунт у гряді;
- гребнеутворювальна плита використовується для формування від розпушених до міцних гребенів із гладкою поверхнею. Для адаптації до різних ґрунтових умов є безліч гребнеутворювальних плит для формування гребенів із різним об'ємом і з різною формою;
- для кращого поглинання води на легких ґрунтах можуть використовуватися гратчасті котки в комбінації з пружними підгортальними корпусами. Решітчасті котки формують легкий гребінь із пористою поверхнею;
- бункер об'ємом до 2200 кг для довгих гонів;
- повністю змочувальне протруювання бульб із системою форсунок фірми GRIMME і надійне, відповідне до приписів, застосування засобів захисту рослин завдяки баковому обладнанню GRIMME;
- можлива зміна процесів протруювання та обробки борозни в одній машині;
- комфортне спостереження за машиною з відеосистемою GRIMME;
- у комбінації з фронтальним пристроєм внесення добрив локально під бульбу та/або з фронтальним баковим обладнанням з цією машиною можливе комбінування багатьох технологічних операцій.

Оснащення

- опорна рама з двома висаджувальними апаратами;
- дно живильного відсіку з нерж. сталі (VA);
- ложкова стрічка з ложечками на вибір;
- швидке розблокування висаджувальних апаратів;

- плавно регульований струшувач ложкової стрічки, що регулюється без ступені;
- борозенник є жорстким;
- підпружинені дискові загортачі на шарикопідшипниках;
- дільник гряди;
- великі бічні напрямні щитки;
- гребенеутворювальна плита;
- ходова частина з двома опорними колесами;
- колеса 7.50-16 AS;
- обсяг перекидного бункера 1000 кг.

Таблиця 7

Технічні характеристики

Розміри	
Довжина	2450 мм
Ширина при ШМ 75 см	2250 мм
Висота	1900 мм
Висота завантаження жорсткого бункера	1300 мм
Вага	
Порожня вага в серійній комплектації	1100 кг

продовження табл. 7

Робоча ширина	
Ширина міжряддя	75–90 см
Ширина міжряддя	30 / 32 / 34 "
Кількість рядків	2
Зчіпний пристрій	
Категорія нижньої тяги навішування	2 кат.
Бункер / Конструкція	
Об'єм перекидного бункера	1000 кг
Шини	
Шини	7.50-1 6 AS
Вимоги до трактора	
Потужність двигуна	65 кВт

GL 410



Коротка інформація

GL 410 є легкою навісною 4-рядною картоплесаджувальною машиною фірми GRIMME. Різноманітні можливості регулювань машини разом із гарним калібруванням посадкового матеріалу забезпечують високу швидкість посадки. Ходова частина машини інтегрована перед дисковими загортачами, тому необхідне підйомне зусилля знижено до мінімального. У комбінації з гребнеутворювальною плитою або ґратчастими котками гребнеутворення здійснюється безпосередньо під час посадки, що забезпечує рівномірне покриття. Із фронтальним баковим обладнанням або пристроєм внесення мікрогрануляту з цією машиною можливе комбінування багатьох технологічних операцій.

Використання:

- висока маневреність наприкінці гонів і невелика потрібна потужність завдяки компактній навісній конструкції;
- за рахунок потужного висаджувального апарату можлива проста адаптація до розміру бульб, що забезпечує точну щільність посадки;
- оптимальне налаштування глибини завдяки регульованій по висоті осі опорних коліс;
- для точної глибини укладання посадкового матеріалу у вигляді опції пропонується борозенник на паралелограмному механізмі;
- гребнеутворювальна плита використовується для формування від розпушених до міцних гребенів із гладкою поверхнею;
- гребнеутворювальна плита XL для збільшення об'єму гребеня до 1,05 м. Гребнеутворювальна плита XL ідеально підходить для перезволоженого ґрунту. Крім того, забезпечує більше місця для росту картопляного гнізда і знижує кількість зеленої картоплі;

- менше налипань ґрунту і витрати енергії за рахунок полімерного облицювання на гребенеутворювальній плиті XL;
- для кращого поглинання води на легких ґрунтах можуть використовуватися ґратчасті котки в комбінації з жорсткими або підпружиненими підгортальними корпусами. Решітчасті котки формують легкий гребінь із пористою поверхнею;
- повністю змочувальне протруювання бульб із системою форсунок фірми GRIMME та надійне, відповідне до приписів, застосування засобів захисту рослин завдяки баковому обладнанню GRIMME;
- можлива зміна процесів протруювання та обробки борозни в одній машині;
- можливість внесення мікрогранульованих препаратів безпосередньо в борозну, що забезпечує оптимальний початок росту і захист рослин;
- пропонується як опція контроль помилок полегшує роботу механізатора за рахунок самостійного контролю заповнення ложечок для висаджування;
- комфортне спостереження за машиною з відеосистемою GRIMME.

Оснащення

- опорна рама з чотирма висаджувальними апаратами;
- механічний маркер;
- дно живильного відсіку з нерж. сталі (VA);
- ложкова стрічка з ложечками на вибір;
- швидке розблокування висаджувальних апаратів;
- плавно регульований струшувач ложкової стрічки, що регулюється без ступені;

- борозенник є жорсткийм, регульованим за висотою;
- підпружинені дискові загортачі на шарикопідшипниках;
- ходова частина з чотирма опорними колесами;
- колеса 7.00-12 AS;
- обсяг жорсткого бункера 1000 кг.

Таблиця 8

Технічні характеристики

Розміри	
Довжина без гребнеутворювальної плити	1630 мм
Довжина з гребнеутворювальною плитою	2550 мм
Довжина з листами для прискореної обробки	2790 мм
Довжина з ґратчастим котком	2860 мм
Довжина з очищувачем технологічної колії	3200 мм
Ширина при ШМ 75 см	3220 мм
Ширина при ШМ 90 см	3820 мм
Висота	1830 мм
Висота завантаження жорсткого бункера	1630 мм
Висота завантаження перекидного бункера, глибокого	795 мм
Висота завантаження плоского перекидного бункера	1335 мм

продовження табл. 8

Збільшення довжини ззаду за рахунок гребнеутворювальної плити	400 мм
Збільшення довжини ззаду за рахунок пластин для прискореної обробки	640 мм
Збільшення довжини ззаду за рахунок ґратчастих котків	710 мм
Збільшення довжини ззаду за рахунок очищувача технологічної колії	1065 мм
Вага	
Порожня вага в серійній комплектації	1050 кг
Робоча ширина	
Кількість рядків	4
Зчіпний пристрій	
Категорія нижньої тяги навішування	2 кат.
Бункер / Конструкція	
Об'єм жорсткого бункера	1000 кг
Об'єм перекидного бункера	1200 кг
Шини	7.00-12 АБ
Вимоги до трактора	
Без гребнеутворювальної плити	50 кВт
Із гребнеутворювальною плитою	70 кВт

GL 420



Коротка інформація

GL 420 - навісна 4-рядна посадкова машина з ексклюзивними можливостями оснащення на будь-який смак. Різноманітні можливості регулювань машини разом із гарним калібруванням посадкового матеріалу забезпечують високу швидкість посадки. Концепція машини з опорними колесами за великими дисковими загортачами забезпечує легкий хід, формує гребінь і запобігає надмірному ущільненню пухкого ґрунту опорними колесами. З машиною GL 420 можлива комбінація кількох робочих процесів. Активний обробіток ґрунту, застосування мікрогранулятів, засобів для обробки борозни, а також рідкого протруйника, висаджування, гребенеутворення та захист від ерозії – всі ці процеси можуть бути реалізовані. Опціонально машина може бути оснащена пристроями для використання систем Clever Planting, Section Control та обробки конкретних ділянок за допомогою карт поля.

Використання

- за рахунок потужного висаджувального апарату можлива проста адаптація до розміру бульб, що забезпечує точну щільність посадки;
- взаємодія спеціально розроблених борозенників, висаджувальних ложечок, найдовшої ділянки виокремлення, регульованої вставки напрямного кожуха та невеликої висоти падіння забезпечує рівномірну щільність висаджування за одночасного дотримання заданої глибини висаджування;
- економія посадкового матеріалу завдяки автоматичному увімкненню/вимкненню окремих висаджувальних апаратів за допомогою Section Control;
- Variable Rate Control (VRC): при обробці конкретних ділянок за допомогою карт поля можливе адаптивне налаштування щільності посадки в см по всій ширині машини;

- Clever Planting: Збільшення частки ринкоспроможного товару в результаті рівномірного зростання картоплі в рядках, що примикають до технологічної колії. Це досягається завдяки щільнішій частоті висаджування з безступінчатим регулюванням біля технологічної колії, унаслідок чого конкуренція рослин під час отримання поживних речовин і сонячного світла стає врівноваженою;
- управління за допомогою ISOBUS на пульті трактора;
- чотири опорних колеса за дисковими загортачами забезпечують оптимальний розподіл ваги, хорошу несучу здатність і легкий хід;
- оптимальна підготовка ґрунту завдяки можливості комбінування з ґрунтообробкою;
- різні варіанти бункера: Плоский перекидний бункер (2000 кг), жорсткий бункер (1200 кг) і глибокий перекидний бункер (1700 кг);
- рівномірне покриття бульб землею завдяки гідравлічному веденню глибини борозенника та автоматичному управлінню гребенеутворювальним пристроєм, що своєю чергою забезпечує рівномірність сходів. Глибина посадки може зручно регулюватися не виходячи з кабіни;
- гребенеутворювальна плита використовується для формування від розпушених до міцних гребенів із гладкою поверхнею. Для адаптації до різних ґрунтових умов є безліч гребенеутворювальних плит для формування гребенів із різним об'ємом і з різною формою;
- для кращого поглинання води на легких ґрунтах можуть використовуватися ґратчасті котки в комбінації з жорсткими або пружними підгортальними корпусами. Ґратчасті котки формують легкий гребінь із пористою поверхнею;

- захист від ерозії: Завдяки взаємодії розпушувального зуба і лункоутворювального пристрою, система TerraProtect забезпечує поліпшення поглинання і збільшення накопичення вологи в ґрунті між гребенями і сприяє таким чином максимальному захисту від ерозії.
- повністю змочувальне протруювання бульб із системою форсунок фірми GRIMME та надійне, відповідне до приписів застосування засобів захисту рослин завдяки баковому обладнанню GRIMME;
- можливість внесення мікрогранульованих препаратів безпосередньо в борозну, що забезпечує оптимальний початок росту та захист рослин.

Оснащення

- порна рама з чотирма висаджувальними апаратами;
- механічний маркер;
- дно живильного відсіку з нерж. сталі (VA);
- ложкава стрічка з ложечками на вибір;
- швидке розблокування висаджувальних апаратів;
- плавно регульований струшувач ложкавої стрічки, що регулюється без ступені;
- борозенник на паралелограмному механізмі, що штовхається чотирма копіювальними колесами Ø 400 мм;
- великі, окремо підпружинені зубчасті дискові загортачі Ø 510 мм на шарикопідшипниках;
- ходова частина з чотирма опорними колесами;
- колеса 7.50-16 AS;
- обсяг перекидного бункера 2000 кг.

Таблиця 9

Технічні характеристики

Розміри	
Довжина без гребнеутворювальної плити	2580 мм
Довжина з гребнеутворювальною плитою	3000 мм
Довжина з листами для прискореної обробки	3240 мм
Довжина з ґратчастим котком	3300 мм
Довжина з очищувачем технологічної колії	3650 мм
Ширина при ШМ 75 см	3250 мм
Ширина при ШМ 90 см	3850 мм
Висота	1920 мм
Висота завантаження жорсткого бункера	1840 мм
Висота завантаження перекидного бункера, глибокого	790 мм
Висота завантаження плоского перекидного бункера	1515 мм
Збільшення довжини ззаду за рахунок пластин для прискореної обробки	660 мм
Збільшення довжини ззаду за рахунок ґратчастих котків	730 мм
Збільшення довжини ззаду за рахунок очищувача технологічної колії	1080 мм
Вага	
Порожня вага в серійній комплектації	1450 кг

продовження табл. 9

Порожня вага з гребенеутворювальною плитою	2300 кг
Робоча ширина	
Ширина міжряддя	75–90 см
Кількість рядків	4
Зчіпний пристрій	
Категорія нижньої тяги навішування	2 / 3 кат.
Бункер / Конструкція	
Об'єм жорсткого бункера	1200 кг
Шини	
Шини	7.50-16 AS
Вимоги до трактора	
Без гребенеутворювальної плити	60 кВт
З гребенеутворювальною плитою	90 кВт
Обсяг подачі масла	20 л/хв
Необхідні розподільні клапани (простої дії)	2

GL 420 Exacta



Коротка інформація

GL 420 Eхаста є короткою комбінованою та навісною посадковою машиною без ходової частини. Завдяки унікальній конструкції GL 420 Eхаста є посадковою машиною з найнезначнішою відстанню між бульбами та гребнеутворювальною плитою, яку пропонують на ринку. Незначна відстань між бульбами та гребенеутворювальною плитою забезпечує надійне укладання по центру гребеня навіть на схилах. За допомогою механічного з'єднувального елемента між борозенником і гребнеутворювальною плитою забезпечується точна глибина посадки. Для розпушування глибоких шарів ґрунту перед ґрунтообробним пристроєм можуть використовуватися до чотирьох розпушувальних зубів. Для оптимальної підготовки ґрунту пропонуються на вибір ротаційна борона або повнозахватна фреза. Завдяки компактній конструкції без опорних коліс ґрунт після обробки не ущільнюється. Машина вирізняється особливою маневреністю і точним принципом роботи на коротких і клиноподібних гонах, а також на схилах.

Використання

- за рахунок потужного висаджувального апарату можлива проста адаптація до розміру бульб, що забезпечує точну щільність посадки;
- розташування висаджувальних апаратів за перевіреною конструкцією;
- взаємодія спеціально розроблених борозенників, висаджувальних ложечок, найдовшої ділянки виокремлення, регульованої вставки напрямного кожуха і невеликої висоти падіння забезпечує рівномірну щільність садіння за одночасного дотримання заданої глибини садіння;
- різноманітні можливості регулювань машини разом із хорошим калібруванням посадкового матеріалу забезпечують високу швидкість посадки;

- дуже короткий варіант комбінованої посадкової машини з повнозахватною фрезою GRIMME GR 300 або ротаційною бороною Lemken Zirkon 12 для підготовки ґрунту;
- відсутність ущільнення ґрунту після ґрунтообробітку завдяки компактній конструкції без опорних коліс;
- однакова глибина посадки та рівномірний схід картоплі реалізуються за допомогою прямого з'єднання між борозенником і гребенеутворювальною плитою;
- оптимальний розподіл посадкового матеріалу завдяки автоматичному наповненню висаджувальних апаратів за допомогою подавальних транспортерів, керованих датчиками;
- ISOBUS-пульт управління CCI 800 або CCI 1200 з інтуїтивно-зрозумілою поверхнею управління GDI і можливістю діагностики забезпечують високий комфорт управління і полегшують роботу водія;
- економія посадкового матеріалу завдяки автоматичному увімкненню/вимкненню окремих висаджувальних апаратів за допомогою Section Control;
- Variable Rate Control (VRC): при обробці конкретних ділянок за допомогою карт поля можливе адаптивне налаштування щільності посадки в см по всій ширині машини;
- Clever Planting: Збільшення частки ринкоспроможного товару в результаті рівномірного зростання картоплі в рядках, що примикають до технологічної колії. Це досягається завдяки щільнішій частоті посадки з безступінчатим регулюванням біля технологічної колії, внаслідок чого конкуренція рослин під час одержання поживних речовин і сонячного світла стає врівноваженою;
- повністю змочувальне протруювання бульб із системою форсунок фірми GRIMME та надійне, відповідне до приписів, застосування засобів захисту рослин завдяки баковому обладнанню GRIMME;

- можливість внесення мікрогранульованих препаратів безпосередньо в борозну, що забезпечує оптимальний початок росту і захист рослин.

Оснащення

- опорна рама з чотирма висаджувальними апаратами;
- гідропривід висаджувальних апаратів на чотири рядки за допомогою одного гідромотора;
- ложкова стрічка з ложечками на вибір;
- швидке розблокування висаджувальних апаратів;
- дно живильного відсіку з нерж. сталі (VA);
- борозенник, що тягнеться, на паралелограмному механізмі, з'єднаний із гребнеутворювальною плитою;
- жорсткий бункер із подавальними транспортерами для заповнення висаджувальних апаратів, 1600 кг;
- механічний маркер із диском;
- гідравлічне регулювання тиску гребнеутворювальної плити з керуванням від пульта;
- опорний коток (клиноподібні колеса) перед пристроєм ґрунтообробітку;
- ISOBUS-пульт керування CCI 800.

Технічні характеристики

Розміри	
Довжина з гребенеутворювальною плитою	2950 мм
Довжина з очищувачем технологічної колії	3375 мм
Ширина при ШМ 75 см	3290 мм
Висота	2200 мм
Висота завантаження жорсткого бункера	2000 мм
Збільшення довжини ззаду за рахунок гребенеутворювальної плити	1250 мм
Збільшення довжини ззаду за рахунок очищувача технологічної колії	1675 мм
Вага	
Порожня вага в серійній комплектації з фрезою GRIMME GR 300	4100 кг
Порожня вага в серійній комплектації з Lemken Zirkon 12	3600 кг
Робоча ширина	
Ширина міжряддя	75 см
Кількість рядків	4
Зчіпний пристрій	
Категорія нижньої тяги навішування	3 кат.
Привід	

продовження табл. 10

Вхідне число обертів карданного вала	1000 об/хв
Бункер / Конструкція	
Об'єм жорсткого бункера	1600 кг
Вимоги до трактора	
Потужність двигуна	110 кВт
Обсяг подачі масла	40 л/хв
Необхідні розподільні клапани (простої дії)	1

GL 430



Коротка інформація

4-рядна причіпна машина GRIMME GL 430 має широкий вибір додаткового оснащення завдяки її модульній конструкції. Принцип роботи машини зосереджений на необхідних для посадки функціях, аж до комбінації восьми робочих процесів. Активний обробіток ґрунту, внесення добрив, застосування мікрогранулятів, засобів для обробітку борозни та рідкого протруйника, висаджування, гребенеутворення та захист від ерозії - всі ці процеси можуть бути реалізовані. Різноманітні можливості регулювань машини разом із гарним калібруванням посадкового матеріалу забезпечують високу швидкість посадки. Змінна рама для ґрунтообробного пристрою дає змогу оптимальної адаптації до ґрунтових умов. Опціонально машина може бути оснащена пристроями для використання систем Clever Planting, Section Control та обробки конкретних ділянок за допомогою карт поля.

Використання

- за рахунок потужного висаджувального апарату можлива проста адаптація до розміру бульб, що забезпечує точну щільність посадки;
- взаємодія спеціально розроблених борозенників, висаджувальних ложечок, найдовшої ділянки виокремлення, регульованої вставки напрямного кожуха та невеликої висоти падіння забезпечує рівномірну щільність висаджування за одночасного дотримання заданої глибини висаджування;
- економія посадкового матеріалу завдяки автоматичному увімкненню/вимкненню окремих висаджувальних апаратів за допомогою Section Control;
- Variable Rate Control (VRC): при обробці конкретних ділянок за допомогою карт поля можливе адаптивне налаштування щільності посадки в см по всій ширині машини.

- **Clever Planting:** Збільшення частки ринкоспроможного товару в результаті рівномірного зростання картоплі в рядках, що примикають до технологічної колії. Це досягається завдяки щільнішій частоті висаджування з безступінчатим регулюванням біля технологічної колії, унаслідок чого конкуренція рослин під час отримання поживних речовин і сонячного світла стає врівноваженою;
- дуже швидке і просте регулювання щільності посадки і кількості внесеного добрива на бічній частині машини або як опція - з кабіни;
- висока продуктивність і водночас дбайливе поводження з проростком під час садіння пророщеної картоплі забезпечуються донним транспортером бункера;
- оптимальна підготовка ґрунту пропонується з можливістю комбінації з активним ґрунтообробітком;
- рівномірне покриття бульб землею завдяки гідравлічному веденню глибини борозенника та автоматичному управлінню гребенеутворювальним пристроєм, що своєю чергою забезпечує рівномірність сходів. Глибина посадки може зручно регулюватися не виходячи з кабіни;
- гребенеутворювальна плита використовується для формування від розпушених до міцних гребенів із гладкою поверхнею. Для адаптації до різних ґрунтових умов є безліч гребенеутворювальних плит для формування гребенів із різним об'ємом і з різною формою;
- для кращого поглинання води на легких ґрунтах можуть використовуватися ґратчасті котки в комбінації з пружними підгортальними корпусами. Решітчасті котки формують легкий гребінь із пористою поверхнею;

- захист від ерозії: Завдяки взаємодії розпушувального зуба і лункоутворювального пристрою, система TerraProtect забезпечує поліпшення поглинання і збільшення накопичення вологи в ґрунті між гребенями і сприяє таким чином максимальному захисту від ерозії;
- повністю змочувальне протруювання бульб із системою форсунок фірми GRIMME та надійне, відповідне до приписів, застосування засобів захисту рослин завдяки баковому обладнанню GRIMME;
- розподіл гранульованих добрив здійснюється по обидва боки біля бульби за допомогою пристрою внесення добрив GRIMME;
- можливість внесення мікрогранульованих препаратів безпосередньо в борозну, що забезпечує оптимальний початок росту та захист рослин;
- високий рівень маневреності машини і стійкість на схилах завдяки положенню коліс і опціональній осі управління поворотом коліс (кут повороту коліс +/-8°);
- великі колеса забезпечують оптимальні ходові якості.

Оснащення

- опорна рама з чотирма висаджувальними апаратами;
- механічний маркер;
- дно живильного відсіку з нерж. сталі (VA);
- ложкова стрічка з ложечками на вибір;
- швидке розблокування висаджувальних апаратів;
- плавно регульований струшувач ложкової стрічки, що регулюється без ступені;

- борозенник на паралелограмному механізмі, що штовхається чотирма копіювальними колесами Ø 400 мм;
- підпружинений пристрій дискових загортачів із дисковими загортачами діаметром 460 мм;
- ширина міжряддя 75 см;
- підйом за рахунок дишла та ходової частини;
- ходова частина з двома хитними осями і чотирма опорними колесами;
- колеса 9.5-24 AS;
- обсяг перекидного бункера 3000 кг.

Таблиця 11

Технічні характеристики

Розміри	
Довжина без гребенеутворювальної плити без / з рамою фронтального навішування	5250 / 6000 мм
Довжина з гребенеутворювальною плитою без / з рамою фронтального навішування	5600 / 6350 мм
Довжина з ґратчастим котком без / з рамою фронтального навішування	5600 / 6350 мм
Довжина з очищувачем технологічної колії без/з рамою фронтального навішування	6250 / 7000 мм
Ширина при ШМ 75 см	3295 мм
Ширина при ШМ 90 см	3905 мм
Висота	2200 мм
Висота завантаження перекидного бункера, глибокого	800 мм
Висота завантаження плоского перекидного бункера	1750 мм

продовження табл. 11

Збільшення довжини ззаду за рахунок гребнеутворювальної плити	530 мм
Збільшення довжини ззаду за рахунок ґратчастих котків	530 мм
Збільшення довжини ззаду за рахунок очищувача технологічної колії	1200 мм
Вага	
Порожня вага в серійній комплектації	3200 кг
Робоча ширина	
Ширина міжряддя	75–91,4 см
Кількість рядків	4
Зчіпний пристрій	
Нижня навіска/ тягова сережка	х
Навішування знизу Hitch	х
Навішування знизу кульовим зчіпним пристроєм (К 80)	х
Об'єм плоского перекидного бункера	3000 кг
Шини	9.5-24 AS
Вимоги до трактора	
Без гребнеутворювальної плити	70 кВт
Із гребнеутворювальною плитою	95 кВт

PRIOS 440



Коротка інформація

Завдяки модульній конструкції машина PRIOS 440 володіє широким вибором додаткового оснащення і вирізняється своїм високим комфортом керування. За допомогою лебединого дишла з проміжною рамою і окремого підйомного механізму можливе комбінування з будь-яким ходовим агрегатом для обробітку ґрунту. Можливість одночасного внесення добрив, гранулятів, засобів для обробітку борозни, а також рідкого протруйника та посадки картоплі. Розробка нового гібридного гребенеутворювального пристрою забезпечує ідеальне формування гребеня за будь-яких ґрунтових умов і високий ступінь адаптивності до мінливих вимог під час гребенеутворення. Для ефективного захисту від ерозії ґрунту може інтегруватися система TerraProtect. Завдяки транспортній ширині на дорозі менше 3,00 м машина є першою 4-рядною посадковою машиною з повним типовим дозволом ЄС. Опціонально на машині PRIOS можуть бути реалізовані всі рішення для використання систем Clever Planting, Section Control та обробки конкретних ділянок за допомогою карт поля. Зв'язок із порталом myGRIMME полегшує збереження та виклик даних машини, а також даних робочих завдань. Завдяки інтуїтивно-зрозумілій концепції управління в комбінації з відеосистемою SmartView оператор має постійний огляд найважливіших функцій машини.

Використання

- обробіток ґрунту та посадка:
 - за допомогою лебединого дишла з проміжною рамою та окремого підйомного механізму посадкова машина може комбінуватися з будь-яким ходовим агрегатом для пасивного й активного обробітку ґрунту (розпушувачем глибоких шарів ґрунту, ротаційною бороною, фрезною);

- ведення глибини ґрунтообробного агрегату здійснюється незалежно від посадкової машини. Завдяки цьому зберігається постійна глибина обробітку ґрунту;
- за рахунок потужного висаджувального апарату можлива проста адаптація до розміру бульб, що забезпечує точну щільність посадки;
- взаємодія спеціально розроблених борозенників, висаджувальних ложечок, найдовшої ділянки виокремлення, регульованої вставки напрямного кожуха та невеликої висоти падіння забезпечує рівномірну щільність висаджування за одночасного дотримання заданої глибини висаджування;
- для економії аграрних засобів виробництва пристрій внесення добрив, бакове обладнання, а також висаджувальні апарати можна вмикати незалежно один від одного та окремо на кожен рядок за допомогою перемикачів секцій Section Control (за допомогою функції вимкнення окремих рядків Multiboost). Завдяки цьому значно скорочуються втрати внаслідок внесення поживних речовин у навколишнє середовище, особливо під час формування технологічної колії або під час посадки на клиноподібних ділянках;
- повністю змочувальне протруювання бульб із системою форсунок фірми GRIMME та надійне, відповідне до приписів, застосування засобів захисту;
- бункер добрив ємністю 1700 л дозволяє досягти високої продуктивності на одиницю площі, а вихід добрив із великими дисками забезпечує надійне внесення добрив;
- можливість внесення мікрогранульованих препаратів безпосередньо в борозну, що забезпечує оптимальний початок росту та захист рослин.
- комфорт і керування:

- SmartView: Відеосистема з 12-дюймовим сенсорним екраном, функціями масштабування, сповільненого руху Live Slow Motion, передачею зображень у реальному часі за допомогою Wi-Fi, системою Visual Protect PRO і можливістю запису зображень;
- Section Control (SC): Економія таких аграрних засобів виробництва, як добриво, засобів захисту рослин і посадкового матеріалу за рахунок автоматичного вимкнення та підключення окремих рядків;
- Variable Rate Control (VRC): при обробці конкретних ділянок за допомогою карт поля можливе адаптивне налаштування щільності посадки в см по всій ширині машини;
- система Clever Planting: Збільшення частки ринкоспроможного товару внаслідок рівномірного росту картоплі в рядках, що примикають до технологічної колії. Це досягається завдяки щільнішій частоті висаджування з безступінчатим регулюванням біля технологічної колії, унаслідок чого конкуренція рослин під час отримання поживних речовин і сонячного світла стає врівноваженою;
- ISOBUS-пульт керування CCI 800 або CCI 1200 з інтуїтивно зрозумілою поверхнею керування GDI та можливістю діагностики забезпечують високий комфорт керування;
- дуже швидке і просте регулювання щільності посадки і кількості внесеного добрива на бічній частині машини або як опція - з кабіни;
- рівномірне покриття бульб землею завдяки гідравлічному веденню глибини борозенника та автоматичному управлінню гребенеутворювальним пристроєм, що своєю чергою забезпечує рівномірність сходів. Глибина посадки може зручно регулюватися не виходячи з кабіни.
- гребенеутворення та захист від ерозії:

- пристрій з підгортальними корпусами з пластмаси (PE) забезпечує утворення стабільних боковин гребеня. Завдяки одночасному скороченню необхідного тягового зусилля досягається економія палива;
 - для гребенеутворення існує можливість вибору між пластинами для верхівки гребеня, ґратчастими котками або гібридним гребнеутворювальним пристроєм (комбінація пластин для верхівки гребеня з ґратчастими котками);
 - пластини для верхівки гребеня використовуються для формування від розпушених до міцних гребенів із гладкою поверхнею;
 - для пухкої поверхні гребеня можуть застосовуватися ґратчасті котки. Ґратчасті котки формують легкий гребінь із пористою поверхнею;
 - єдиний у своєму роді «гібридний гребнеутворювальний пристрій» формує гребінь зі стабільними і гладкими боковинами, а також з пористою поверхнею верхівки гребеня. У результаті цього переваги гребнеутворювальної плити поєднуються з перевагами решітчастого котка. Переобладнання та регулювання «гібридного гребнеутворювального пристрою» можливі в полі без використання інструментів, що дає змогу гнучко адаптувати гребнеутворювальний пристрій залежно від ґрунтових умов і вимог клієнта;
 - захист від ерозії: Завдяки взаємодії розпушувального зуба та лункоутворювального пристрою, система TerraProtect забезпечує поліпшення поглинання та збільшення накопичення вологи в ґрунті між гребенями і сприяє таким чином максимальному захисту від ерозії;
 - для найоптимальнішого захисту від ерозії ґрунту вперше було реалізовано можливість комбінування системи TerraProtect з усіма видами гребнеутворювальних пристроїв.
- ходова частина:

- машина PRIOS 440 з шириною міжряддя 75 см має повний типовий дозвіл для країн ЄС. За допомогою двох телескопічних осей можливе зменшення робочої ширини з 3,30 м до транспортної ширини менше 3,00 м. Такі виступаючі робочі органи машини, як напрямні щитки, зовнішні підгортальні корпуси та зледорихлітельні зуби засовуються по контуру машини. Спецдозвіл для пересування більше не потрібен. Значне полегшення використання на інших сільгосп підприємствах або за межами країни застосування;
- підвищення маневреності машини та стійкості на схилах завдяки положенню опорних коліс і опціональній осі управління поворотом коліс (кут повороту коліс ($\pm 20^\circ$));
- великі колеса забезпечують оптимальні ходові якості та зменшують тиск на ґрунт.

Оснащення

- гідравлічна опорна стійка;
- механічно розсувне дишло;
- опорна рама з чотирма висаджувальними апаратами;
- механічний привід висаджувальних апаратів;
- ширина міжряддя 75 см;
- обсяг перекидного бункера 3500 кг;
- дно живильного відсіку з нерж. сталі (VA);
- ложкова стрічка з ложечками на вибір;
- електричний струшувач інтенсивної дії;
- швидке розблокування висаджувальних апаратів;

- брозенник, що тягнеться, на паралелограмному механізмі з чотирма копіювальними колесами;
- пристрій дискових загортачів з окремо підпружиненими, зубчастими дисковими загортачами діаметром 510 мм;
- підйом за рахунок дишла і ходової частини;
- маркер із диском;
- механічне керування маркером;
- ходова частина з чотирма опорними колесами;
- колеса 280/80-20;
- ISOBUS.

Таблиця 12

Технічні характеристики

Розміри	2560-011 PRIOS 440	2560-012 PRIOS 440 PRO
Довжина	5210–10275 мм	
Ширина при ШМ 75 см	3280 мм	2980–3280 мм
Ширина при ШМ 90 см	3880 мм	
Висота завантаження перекидного бункера (машина в режимі експлуатації/в піднятому положенні)	1660 / 2100 мм	
Збільшення довжини ззаду за рахунок гребнеутворювальної плити	400 мм	
Збільшення довжини ззаду за рахунок ґратчастих котків	900 мм	

продовження табл. 12

Збільшення довжини ззаду за рахунок очищувача технологічної колії	1000 мм
Збільшення довжини ззаду за рахунок пристрою внесення добрив	4400 мм
Збільшення довжини ззаду за рахунок пристрою внесення добрив з ґратчастим котком	4900 мм
Збільшення довжини ззаду за рахунок пристрою внесення добрив з очищувачем технологічної колії	5000 мм
Висота завантаження пристрою внесення добрив (машина в режимі експлуатації/в піднятому положенні)	2060 / 2500 мм
Вага	
Порожня вага в серійній комплектації	4000 кг
Порожня вага при повній комплектації (макс.)	6900 кг
Опорне навантаження	1000–1400 кг
Навантаження на вісь	3000–5500 кг
Робоча ширина	
Ширина міжряддя	75 / 90 см
Кількість рядків	4

продовження табл. 12

Зчіпний пристрій	
Категорія нижньої тяги навішування	3, 4 кат.
Нижня навіска/ тягова серезка	x
Навішування знизу Hitch	x
Навішування знизу кульовим зчіпним пристроєм (К 80)	x
Бункер / Конструкція	
Об'єм бункера, що перекидається	3500 кг
Обсяг при ширині міжряддя 90 см	4000 кг
Шини	
Кількість шин	4
Шини	280/80-20
Шини (Опція 1)	275/80 R20
Ходова частина та двигун	
Висота підйому ходової частини (макс.)	440 мм

GL 660



Коротка інформація

GL 660 – причіпна 6-рядна посадкова машина ложково-елеваторного типу рекомендується для великої продуктивності на одиницю площі. GRIMME GL 660 може використовуватися як для традиційної посадки, так і для посадки в сепаровані гряди. Різноманітні можливості регулювань машини разом із гарним калібруванням посадкового матеріалу забезпечують високу швидкість посадки. Концепція машини з опорними колесами за великими дисковими загортачами забезпечує легкий хід, формує гребінь і запобігає надмірному ущільненню пухкого ґрунту опорними колесами. Продуктивність може бути суттєво підвищена за допомогою комбінації локального внесення добрив, формування гребенів, рідкого протруювання та обробітку борозни. ISOBUS-пульт керування CCI 800 або CCI 1200 з інтуїтивно-зрозумілою поверхнею керування GDI та можливістю діагностики забезпечують високий комфорт керування та полегшують роботу водія.

Використання

- GRIMME GL 660 може використовуватися як для традиційної посадки, так і для посадки в сепаровані гряди;
- за рахунок потужного висаджувального апарату можлива проста адаптація до розміру бульб, що забезпечує точну щільність посадки;
- економія посадкового матеріалу завдяки автоматичному увімкненню/вимкненню окремих висаджувальних апаратів за допомогою Section Control;
- регулювання частоти посадки безпосередньо з кабіни за допомогою гідروприводу окремих рядків;
- Clever Planting: Збільшення частки ринкоспроможного товару в результаті рівномірного зростання картоплі в рядках, що примикають до технологічної колії. Це досягається завдяки щільнішій частоті висаджування з безступінчатим

регулюванням біля технологічної колії, внаслідок чого конкуренція рослин під час одержання поживних речовин і сонячного світла стає врівноваженою;

- чотири опорні колеса забезпечують високий рівень вантажопідйомності за одночасної легкості в русі – навіть на легких ґрунтах;
- високий рівень маневреності машини завдяки положенню коліс і опціональній осі управління поворотом коліс;
- дуже швидке і просте регулювання щільності посадки і кількості внесеного добрива на бічній частині машини або як опція - з кабіни;
- як опція перекидний бункер, що глибоко опускається, для можливості наповнення прямо з причепа;
- рівномірне покриття бульб землею завдяки гідравлічному веденню глибини борозенника та автоматичному управлінню гребенеутворювальним пристроєм, що своєю чергою забезпечує рівномірність сходів. Глибина посадки може зручно регулюватися не виходячи з кабіни;
- гребенеутворювальна плита використовується для формування від розпушених до міцних гребенів із гладкою поверхнею. Для адаптації до різних ґрунтових умов є безліч гребенеутворювальних плит для формування гребенів із різним об'ємом і з різною формою;
- для кращого поглинання води на легких ґрунтах можуть використовуватися ґратчасті котки в комбінації з пружними підгортальними корпусами. Решітчасті котки формують легкий гребінь із пористою поверхнею;
- перевірене бакове обладнання GRIMME забезпечує рівномірне обприскування бульб і надає механізаторові різні комфортні функції;

- ефективне та ресурсозберігаюче використання добрив шляхом внесення безпосередньо під час садіння за допомогою пристрою внесення добрив GRIMME;
- одночасне внесення засобів захисту рослин і гранулятів під час садіння забезпечують оптимальний початок росту бульб;
- ISOBUS-пульт керування CCI 800 або CCI 1200 з інтуїтивно зрозумілою поверхнею керування GDI та можливістю діагностики забезпечують високий комфорт керування.

Оснащення

- опорна рама з шістьма висаджувальними апаратами;
- гідравлічний маркер із перемикальним клапаном;
- механічний струшувач з безступінчатим регулюванням;
- швидке розблокування висаджувальних апаратів;
- ложкова стрічка з ложечками на вибір;
- жорсткий борозенник для кам'янистих ґрунтів, леміш підпружинений за допомогою гумового упору;
- дискові загортачі підпружинені;
- ширина міжряддя 75 см;
- підйом за рахунок дишла та ходової частини;
- довге дишло;
- ходова частина з чотирма опорними колесами і віссю, що хитається;
- колеса 12.5/80-18 AS;

- об'єм плоского перекидного бункера 6000 кг (ширина міжряддя 75 см, вузький бункер);
- ISOBUS-пульт керування CCI 800.

Таблиця 13

Технічні характеристики

Розміри	
Довжина без гребенеутворювальної плити без / з рамою фронтального навішування	4980 / 5720 мм
Довжина з гребенеутворювальною плитою без / з рамою фронтального навішування	6260 / 7000 мм
Довжина з ґратчастим котком без / з рамою фронтального навішування	5990 / 6730 мм
Довжина з очищувачем технологічної колії без/з рамою фронтального навішування	6660 / 7400 мм
Ширина при ШМ 75 см	4800 мм
Ширина при ШМ 90 см	6200 мм
Висота	1980 мм
Висота завантаження перекидного бункера, глибокого	900 мм
Висота завантаження плоского перекидного бункера	1980 мм
Збільшення довжини ззаду за рахунок гребнеутворювальної плити	1040 мм
Збільшення довжини ззаду за рахунок ґратчастих котків	1010 мм
Збільшення довжини ззаду за рахунок очищувача технологічної колії	1440 мм
Вага	
Порожня вага в серійній комплектації	3800 кг

продовження табл. 13

Робоча ширина	
Ширина міжряддя	75–91,4 см
Ширина міжряддя	30 / 32 / 34 / 36
Кількість рядків	6
Зчіпний пристрій	
Нижня навіска/ тягова сережка	x
Навішування знизу Hitch	x
Навішування знизу кульовим зчіпним пристроєм (К 80)	x
Об'єм плоского перекидного бункера	6000 кг
Об'єм глибокого перекидного бункера	6000 кг
Шини	12.5/80-18 AS
Вимоги до трактора	
Без гребенеутворювальної плити	75 кВт
З гребенеутворювальною плитою	110 кВт
Обсяг подачі масла	34 л/хв
Необхідні розподільні клапани (простої дії)	2
Необхідні розподільні клапани (подвійної дії)	1

GL 860



Коротка інформація

8-рядна причіпна посадкова машина GRIMME GL 860 призначена для великих площ. Різноманітні можливості регулювань машини разом з хорошим калібруванням посадкового матеріалу забезпечують високу швидкість посадки. Продуктивність може бути істотно підвищена за допомогою комбінації локального внесення добрив, формування гребенів, рідкого протруювання та обробки борозни. Концепція машини з опорними колесами за великими дисковими загортачами забезпечує легкий хід, формує гребінь і запобігає надмірному ущільненню пухкого ґрунту опорними колесами. З метою зниження тиску на ґрунт, опціонально можливий розподіл ваги машини на вісім опорних коліс. ISOBUS-пульт управління CCI 800 або CCI 1200 з інтуїтивно-зрозумілою поверхнею управління GDI і можливістю діагностики забезпечують високий комфорт управління і полегшують роботу водія.

Використання

- за рахунок потужного висаджувального апарату можлива проста адаптація до розміру бульб, що забезпечує точну щільність посадки;
- чотири опорних колеса забезпечують високий рівень вантажопідйомності за одночасної легкості в русі – навіть на легких ґрунтах;
- високий рівень маневреності машини завдяки положенню коліс і опціональній осі управління поворотом коліс;
- регулювання щільності посадки, а також кількості внесеного добрива легко регулюється на бічній частині машини;
- як опція перекидний бункер, що глибоко опускається, для можливості наповнення прямо з причепа;

- гребнеутворювальна плита використовується для формування від розпушених до міцних гребенів із гладкою поверхнею;
- для кращого поглинання води на легких ґрунтах можуть використовуватися гратчасті котки в комбінації з пружними підгортальними корпусами. Решітчасті котки формують легкий гребінь із пористою поверхнею;
- перевірене бакове обладнання GRIMME забезпечує рівномірне обприскування бульб і надає механізаторові різні комфортні функції;
- ефективне та ресурсозберігаюче використання добрив шляхом внесення безпосередньо під час посадки за допомогою пристрою внесення добрив GRIMME;
- одночасне внесення засобів захисту рослин і гранулятів під час садіння забезпечують оптимальний початок росту бульб;
- ISOBUS-пульт керування CCI 800 або CCI 1200 з інтуїтивно зрозумілою поверхнею керування GDI та можливістю діагностики забезпечують високий комфорт керування.

Оснащення

- опорна рама з 8 висаджувальними апаратами;
- гідравлічний маркер із перемикальним клапаном;
- механічний струшувач з безступінчатим регулюванням;
- швидке розблокування висаджувальних апаратів;
- ложкова стрічка з ложечками на вибір;
- жорсткий борозенник для кам'янистих ґрунтів, леміш підпружинений за допомогою гумового упору;

- дискові загортачі підпружинені;
- ширина міжряддя 75 см;
- підйом за рахунок дишла і ходової частини;
- ходова частина з чотирма опорними колесами і віссю, що хитається;
- колеса 12.5/80-18 AS;
- об'єм плоского перекидного бункера 6000 кг (ширина міжряддя 75 см);
- ISOBUS-пульт управління CCI 800;

Таблиця 14

Технічні характеристики

Розміри	
Довжина без гребенеутворювальної плити без / з рамою фронтального навішування	4980 / 5720 мм
Довжина з гребенеутворювальною плитою без / з рамою фронтального навішування	6020 / 6760 мм
Довжина з гратчастим котком без / з рамою фронтального навішування	5990 / 6730 мм
Довжина з очищувачем технологічної колії без/з рамою фронтального навішування	6660 / 7400 мм
Ширина при ШМ 75 см	6200 мм
Ширина при ШМ 90 см	7500 мм
Висота	1980 мм
Висота завантаження перекидного бункера, глибокого	900 мм
Висота завантаження плоского перекидного бункера	1980 мм

продовження табл. 14

Збільшення довжини ззаду за рахунок гребнеутворювальної плити	1040 мм
Збільшення довжини ззаду за рахунок ґратчастих котків	1010 мм
Збільшення довжини ззаду за рахунок очищувача технологічної колії	1440 мм
Вага	
Порожня вага в серійній комплектації	4200 кг
Робоча ширина	
Ширина міжряддя	75–91,4 см
Ширина міжряддя	30 / 32 / 34 / 36
Кількість рядків	8
Зчіпний пристрій	
Нижня навіска/ тягова серезка	х
Навішування знизу Hitch	х
Навішування знизу кульовим зчіпним пристроєм (К 80)	х
Бункер / Конструкція	
Об'єм плоского перекидного бункера	6000 кг
Об'єм глибокого перекидного бункера	6000 кг
Шини	

продовження табл. 14

Шини	12.5/80-18 AS
Вимоги до трактора	
Без гребенеутворювальної плити	80 кВт
З гребенеутворювальною плитою	125 кВт
Обсяг подачі масла	34 л/хв
Необхідні розподільні клапани (простої дії)	2
Необхідні розподільні клапани (подвійної дії)	1

GL 860 Compacta



Коротка інформація

GL 860 Compacta поєднує в собі переваги причіпної 8-рядної висаджувальної машини з перевагами компактною висаджувальної машини. Завдяки високій продуктивності на одиницю площі, а також швидкому транспортуванню з поля на поле, дана висаджувальна машина є найпродуктивнішою на ринку. Це стало можливим за допомогою спеціального складання машини для транспортування дорогами. Широкий вибір оснащення робить машину особливо привабливою для підрядників та окремих фермерів із маленькими та великими площами. Різноманітні можливості регулювань машини разом із гарним калібруванням посадочного матеріалу забезпечують високу швидкість посадки. ISOBUS-пульт управління CCI 800 або CCI 1200 з інтуїтивно-зрозумілою поверхнею управління GDI і можливістю діагностики забезпечують високий комфорт управління і полегшують роботу водія.

Використання

- за рахунок потужного висаджувального апарату можлива проста адаптація до розміру бульб, що забезпечує точну щільність посадки;
- для надійного транспортування по дорогах і швидкого переїзду на інше поле машина складається до ширини 3,29 м при ШМ 75 см;
- регулювання частоти посадки безпосередньо з кабіни за допомогою гідروприводу окремих рядків;
- економія посадочного матеріалу завдяки автоматичному увімкненню/вимкненню окремих висаджувальних апаратів за допомогою Section Control;
- Variable Rate Control (VRC): при обробці конкретних ділянок за допомогою карт поля можливе адаптивне налаштування щільності посадки в см по всій ширині машини;

- **Clever Planting:** збільшення частки ринковоздатного товару внаслідок рівномірного росту картоплі в рядках, що примикають до технологічної колії. Це досягається завдяки щільнішій частоті висаджування з безступінчатим регулюванням біля технологічної колії, унаслідок чого конкуренція рослин під час отримання поживних речовин і сонячного світла стає врівноваженою;
- можливість глибокого опускання перекидного бункер, для можливості наповнення прямо з причепа.
- гребнеутворювальна плита використовується для формування від розпушених до міцних гребенів із гладкою поверхнею. Для адаптації до різних ґрунтових умов є безліч гребнеутворювальних плит для формування гребенів із різним об'ємом і з різною формою;
- для кращого поглинання води на легких ґрунтах можуть використовуватися ґратчасті котки в комбінації з пружними підгортальними корпусами. Решітчасті котки формують легкий гребінь із пористою поверхнею;
- перевірене бакове обладнання GRIMME забезпечує рівномірне обприскування бульб і надає механізаторові різні комфортні функції;
- одночасне внесення засобів захисту рослин і гранулятів під час садіння забезпечують оптимальний початок росту бульб;
- ISOBUS-пульт управління CCI 800 або CCI 1200 з інтуїтивно зрозумілою поверхнею управління GDI та можливістю діагностики забезпечують високий комфорт управління.

Оснащення

- гідропривод висаджувальних апаратів для окремих рядків;
- гідравлічний маркер із перемикальним клапаном;

- оптимальне наповнення висаджувальних апаратів за допомогою подавальних транспортерів, керованих датчиками;
- швидке розблокування висаджувальних апаратів;
- платформа зі сходами для зручності під час техобслуговування та налаштування;
- ложкова стрічка з ложечками на вибір;
- борозенник, що тягнеться, на паралелограмному механізмі з веденням глибини завдяки одному копіювальному колесу на два борозенники;
- великі, окремо підпружинені зубчасті дискові загортачі Ø 510 мм на шарикопідшипниках;
- ширина міжряддя 75 см;
- підйом за рахунок дишла та ходової частини;
- дишло складається гідравлічно;
- ходова частина з чотирма опорними колесами та віссю, що хитається;
- колеса 12.4-24 AS;
- обсяг бункера 6000 кг;
- пневматичне або гідравлічне гальмо;
- ISOBUS-пульт керування CCI 800.

Технічні характеристики

Розміри	
Довжина без гребенеутворювальної плити в робочому / транспортному положенні	5460 / 6600 мм
Довжина з гребенеутворювальною плитою в робочому / транспортному положенні	6485 / 7385 мм
Довжина з ґратчастим котком у робочому / транспортному положенні	6270 / 7410 мм
Довжина з очищувачем технологічної колії в робочому/транспортному положенні	6620 / 7760 мм
Ширина міжрядь 75 см у робочому/транспортному положенні	6200 / 3295 мм
Ширина міжрядь від 76,2 см у робочому/транспортному положенні	6640 / 3650 мм
Ширина міжрядь від 85 см у робочому / транспортному положенні	7350 / 4000 мм
Висота в робочому / транспортному положенні	2385 / 3660 мм
Висота завантаження перекидного бункера, глибокого	1855 мм
Висота завантаження плоского перекидного бункера	2070 мм
Збільшення довжини ззаду за рахунок гребнеутворювальної плити	540 мм
Збільшення довжини ззаду за рахунок ґратчастих котків	810 мм
Збільшення довжини ззаду за рахунок очищувача технологічної колії	640 мм
Вага	
Порожня вага в серійній комплектації	5150 кг
Порожня вага з ґратчастими котками	6850 кг

продовження табл. 15

Робоча ширина	
Ширина міжряддя	75–91,4 см
Ширина міжряддя	34 / 36
Кількість рядків	8
Зчіпний пристрій	
Нижня навіска/ тягова серезка	x
Навішування знизу Hitch	x
Навішування знизу кульовим зчіпним пристроєм (К 80)	x
Бункер / Конструкція	
Об'єм	6000 кг
Шини	
Шини	12.4-24 AS
Вимоги до трактора	
Потужність двигуна	108 кВт
Об'єм подачі масла	50 л/хв
Необхідні розподільні клапани (простої дії)	1
Безнапірна зливна лінія	1

SPUDNIK 8060



Коротка інформація

Ця 6-рядна картоплепосадкова машина з бункером об'ємом 5–7 тонн розрахована на високу продуктивність. Для ідеального забезпечення поживними речовинами можливе додаткове опціональне оснащення машини пристроями внесення сухих і рідких добрив. Для адаптації до різних ґрунтових умов зуби можуть бути розміщені в різному положенні. Опціональні пристрої слугують для поліпшення поглинання води. Можливість навішування вирівнювальної труби на ланцюгу за машиною. Вирівнювальна труба згладжує поверхню гребенів і сприяє за рахунок цього рівномірному сходу картоплі.

Оснащення

- можлива ширина міжряддя 80, 85, 90 і 95 см (інша ширина міжряддя за запитом);
- механічний або гідравлічний привід висаджувальних апаратів;
- на вибір 2, 3 або 4 колеса й активне керування поворотом;
- висаджувальні ложечки різних розмірів;
- на вибір стандартний або великий бункер зі збільшеним об'ємом;

Таблиця 16

Технічні характеристики

Розміри	
Довжина	2500 мм
Ширина	6350 мм
Висота	2740–3810 мм

продовження табл. 16

Висота завантаження	2430 мм
Вага	
Порожня вага в серійній комплектації	7000 кг
Робоча ширина	
Ширина міжряддя	81,3–96,5 см
Кількість рядків	6
Бункер / Конструкція	
Обсяг	5400 кг
Обсяг надставок	7200 кг
Вимоги до трактора	
Потужність двигуна	135 кВт
Обсяг подачі масла	30–45 л/хв
Необхідні розподільні клапани (подвійної дії)	3–4

4. Машини для обробки ґрунту, незалежно від ширини міжряддя

GB 300



Коротка інформація

GR 300 може застосовуватися як повнозахватна фреза із задньою або передньою навіскою для оптимальної підготовки ґрунту під час вирощування овочів і картоплі. За рахунок інтенсивного обробітку ґрунту проводиться його оптимальна підготовка для проростання і вкорінення та забезпечується комфортний ріст коренеплодів. Цей обробіток здійснюється завдяки великій кількості зубів і високому числу обертів ротора, водночас необхідно забезпечити відсутність каменів у ґрунті. Завдяки меншому діаметру роторного вала, ніж у гребнеутворювальної фрези, для GR 300 потрібно менше потужності, за рахунок чого машина відрізняється своїм легким ходом. Можлива також комбінація з картоплесаджалкою серій GL 420, GL 430 або GL 420 Exacta.

Використання

- загальні переваги:
 - повнозахватний обробіток для оптимальної підготовки ґрунту під час вирощування картоплі та овочів;
 - маленький діаметр роторного вала сприяє зменшенню витрати енергії порівняно зі звичайними гребнеутворювальними фрезами;
 - карданний вал із запобіжною кулачковою муфтою забезпечує зносостійкий захист від перевантаження навіть за високої наявності каміння або сторонніх домішок у ґрунті, на відміну від фрикційної муфти;
 - менше налипання ґрунту завдяки підпружиненому корпусу;
 - посилений редуктор для тракторів потужністю до 325 к.с.
- ґрунтоутримувальна плита з інтегрованими гребнеутворювачами використовується для запобігання ущільненню розпушеного ґрунту колесами трактора:

- зубчаста гребінка на GR 300 з фронтальним навішуванням сприяє подрібненню грудок перед фрезою;
- опціонально з баковим обладнанням GRIMME TS 420 для GR 300 на фронтальному навішуванні (2 x 200 л, необхідно враховувати вантажопідйомність трактора);
- GR 300 із заднім навішуванням:
 - GR 300 заднього агрегування з ґрунтоутримувальною плитою та опорним котком для традиційного ґрунтообробітку, як-от, наприклад, розпушування стерні або луків;
 - з метою оптимальної підготовки ґрунту для проростання та вкорінення для розпушування глибоких шарів ґрунту можуть використовуватися до чотирьох розпушувальних зубів.
- GR 300 для комбінації:
 - GR 300 у комбінації з картоплесаджалкою для економії робочого часу, а також зменшення технологічних проходів, завдяки об'єднанню кількох робочих процесів.
 - з метою оптимальної підготовки ґрунту для проростання та вкорінення для розпушування глибоких шарів ґрунту можуть використовуватися до чотирьох розпушувальних зубів.

Оснащення

- GR 300 із фронтальним навішуванням:
 - робоча ширина 3,00 м;
 - менше налипання ґрунту завдяки підпружиненому корпусу;
 - роторний вал для повнозахватного фрезерування;
 - 112 стандартних зубів із наплавленням 50 x 12 мм;

- опорний коток Ø 480 мм;
- 2 опорних колеса з безступінчатим регулюванням для ведення глибини;
- ґрунтоутримувальна плита з інтегрованими гребнеутворювачами;
- триточкова навіска кат. 2/3;
- карданний вал марки Walterscheid P600, 6 шліців;
- редуктор з одностороннім приводом 350 об/хв, для макс. 250 к.с.;
- бічний редуктор із циліндричними зубчастими колесами в окремому корпусі;
- GR 300 із заднім навішуванням:
 - робоча ширина 3,00 м;
 - менше налипання ґрунту завдяки підпружиненому корпусу;
 - роторний вал для повнозахватного фрезерування;
 - 112 стандартних зубів із наплавленням 50 x 12 мм;
 - ґрунтоутримуюча плита;
 - опорний коток Ø 480 мм;
 - триточкове навішування кат. 2/3;
 - карданний вал марки Walterscheid P600, 6 шліців;
 - редуктор з одностороннім приводом 350 об/хв, для макс. 250 к.с.;
 - бічний редуктор із циліндричними зубчастими колесами в окремому корпусі.

Технічні характеристики

Розміри	
Довжина	2320 мм
Ширина	3290 мм
Висота	1540 мм
Вага	
Порожня вага в серійній комплектації	1850 кг
Робоча ширина	
Робоча ширина	3 м
Зчіпний пристрій	
Категорія нижньої тяги навішування	2 / 3 кат.
Привід	
Вхідне число обертів карданного вала	1000 об/хв
Число обертів ротора	350 об/хв
Обробка ґрунту	
Діаметр роторного вала	620 мм
Кількість зубів	
Роторний вал із повнозахватним обробленням	112

продовження табл. 17

Опора	
Кількість опорних коліс	2
Опорні колеса	155/80 R13
Діаметр опорного котка	480 мм
Вимоги до трактора	
Потужність двигуна	90 кВт

5. Машини для обробки ґрунту, в залежності від ширини міжряддя

FA 200



Коротка інформація

Дворядний FA 200 – пристрій внесення добрив із фронтальним навішуванням, може бути оснащений пристроєм внесення добрив ємністю 650 л і шириною 2,2 м, що полегшує його завантаження, наприклад, ковшем фронтального навантажувача. Від подачі з бака до внесення в ґрунт добриво повністю закрите, завдяки цьому запобігає потраплянню агресивного пилу на радіатор і його засміченню. Два колеса з шинами профілю AS забезпечують під час посадки в грядку постійне точне внесення добрив завдяки тягнучому приводу пристрою внесення добрив без прослизання. Для застосування під час традиційного обробітку ґрунту привід пристрою внесення добрив здійснюється за допомогою пруткового вальця. Для внесення рідкого протруйника і засобів для обробки борозни може бути придбано дозволене до застосування бакове обладнання TS 420 з 2 баками, об'єм кожного 200 літрів. Застосування як фронтального ґрунтообробного пристрою з підгортальними корпусами дає змогу запобігти ущільненню ґрунту колесами трактора. З метою скорочення технологічних проходів на практиці використовується фронтальний ґрунтообробний пристрій у комбінації з підходящою картоплесаджалкою.

Використання

- рекомендація у використанні в комбінації з висаджувальною машиною із заднім навішуванням на трактор;
- можливість посадки з об'єднанням п'яти робочих процесів в одному (5-в-1) в комбінації з 2-рядною висаджувальною машиною;
- рівномірне утворення бічних стелонів картоплі за рахунок точного локального внесення добрив під бульбу;
- від подачі з бака до внесення в ґрунт добриво повністю закрите, що захищає від агресивного пилу;
- дозуючий пристрій може використовуватися для великої кількості добрив на гектар;

- сітчастий фільтр запобігає потраплянню грудок добрив та інших засмічень у дозатор;
- зручне заповнення пристрою внесення добрив шириною 2,2 м, напр. ковшем навантажувача;
- для захисту добрив серійно інтегрований складаний захисний тент;
- гарний розподіл ваги трактора за рахунок пристрою внесення добрив і ґрунтообробного пристрою з фронтальним навішуванням і задньонавісної висаджувальної машини;
- при посадці в грядку два колеса з шинами профілю AS забезпечують оптимальний привід пристрою внесення добрив і завдяки цьому постійне точне внесення добрив;
- попередження непотрібного виходу добрива під час підйому пристрою внесення добрив із фронтальним навішуванням за рахунок гальмівного механізму опорного котка;
- пристрій внесення добрив серійно оснащений центральним місцем змащення для полегшення техобслуговування;
- внесення рідкого протруйника і засобів для обробки борозни за допомогою бакового обладнання TS 420 з 2 баками, обсяг кожного 200 літрів.;
- плавне регулювання ведення глибини за допомогою опорного котка шириною 1600 мм і діаметром 450 мм;
- незначна потреба в підйомному зусиллі завдяки оптимальному розташуванню компонентів;
- завдяки попередньому формуванню гребенів перед колесами трактора унеможливорюється подальше ущільнення ґрунту і є більше розпушеного ґрунту для формування гребеня;
- підпружинені підгортальні корпуси забезпечують захист від каменів;

Оснащення

- пристрій внесення добрив із фронтальним навішуванням:

- рама з баком з нерж. сталі (VA);
- об'єм бака 650 л;
- захисний тент, що складається;
- наливний сітчастий фільтр;
- показчик рівня заповнення;
- привід пристрою внесення добрив через опорний коток;
- пристрій гальмування в опорному катку;
- плавне регулювання ведення глибини за допомогою опорного котка шириною 1600 мм і діаметром 450 мм;
- надійне дозування за допомогою шнека;
- 4 закритих анкерних сошники для внесення добрив;
- адаптація норми внесення добрива за допомогою різних пар зубчастих коліс.
- Фронтальний ґрунтообробний пристрій;
 - несуча рама з 3 підпружиненими підгортальними корпусами;
 - безступінчасте регулювання ведення глибини за допомогою опорного котка шириною 1600 мм і діаметром 450 мм.

Технічні характеристики

	8310-010	Фронтальний грунтообробний пристрій, 2-рядний	8310-110	Фронтальний пристрій внесення добрив, 2-рядний
1	2		3	
Розміри				
Довжина	1650 мм		1990 мм	
Ширина	2550 мм			
Висота	1350 мм		1530 мм	
Вага				
Порожня вага в серійній комплектації	600 кг		950 кг	
Зчіпний пристрій				
Категорія нижньої тяги навішування	2 / 3 кат.			
Бункер / Конструкція				
Об'єм бункера з нерж. сталі (VA)	-		650 l	
Опора				
Опорні колеса	-		7.00–12	
Ширина опорного котка	1600 мм			

продовження табл. 18

1	2	3
Діаметр опорного котка	450 мм	
Вимоги до трактора		
Потужність двигуна	45 кВт	65 кВт

FA 400



Коротка інформація

Фронтальний ґрунтообробний пристрій використовується для попереднього формування оптимального гребеня під час садіння картоплі без ущільнення ґрунту колесами трактора. Для внесення рідкого протруйника і засобів для обробки борозни може бути придбано дозволене до застосування бакове обладнання TS 420 з 2 баками, об'єм кожного 200 літрів.

Використання

- завдяки попередньому формуванню гребенів перед колесами трактора унеможливується подальше ущільнення ґрунту та є більше розпушеного ґрунту для формування гребеня;
- підпружинені підгортальні корпуси забезпечують захист від каменів;
- плавне регулювання ведення глибини за допомогою опорного котка шириною 2400 мм і діаметром 450 мм;
- несуча рама, що складається, для безпечного транспортування дорогами;
- внесення рідкого протруйника і засобів для обробки борозни за допомогою бакового обладнання TS 420 з 2 баками, обсяг кожного 200 літрів;
- гарний розподіл ваги трактора за рахунок фронтального ґрунтообробного пристрою з баковим обладнанням і задньонавісної висаджувальної машини.

Оснащення:

- п'ять підпружинених підгортальних корпусів;
- опорний коток для ведення глибини з безступінчатим регулюванням;
- опорний коток шириною 2400 мм і діаметром 450 мм;
- опорна рама, що складається, для зменшення ширини при транспортуванні.

Технічні характеристики

Розміри	
Довжина	1650 мм
Ширина в робочому положенні	3840 мм
Ширина в транспортному положенні	2550 мм
Висота	1350 мм
Вага	
Порожня вага в серійній комплектації	600 кг
Зчіпний пристрій	
Категорія нижньої тяги навішування	2 кат.
Опора	
Ширина опорного котка	2400 мм
Діаметр опорного котка	450 мм

GH 2



Коротка інформація

2-рядний підгортальний гребнеутворювач GH 2 призначений для невеликих площ і культур у гребнях із шириною міжряддя від 75 до 91,4 см. Завдяки компактним розмірам GH 2 ідеально підходить для тракторів потужністю не менше 55 к.с. і низькою вантажопідйомністю. Підгортальні гребнеутворювачі серії GH формують об'ємні гребені під час вирощування картоплі та овочів на легких ґрунтах. Порівняно з гребнеутворювальною фрезою підгортальні гребнеутворювачі виконують пасивний обробіток ґрунту. За рахунок цього зберігається тягове зусилля і досягається більш висока продуктивність на одиницю площі. Для розпушення ґрунту можна використовувати різні, регульовані за висотою, розпушувальні зуби, залежно від виду ґрунтів.

Використання

- міцна подвійна несуча рама, за рахунок чого можливість обладнання будь-якими варіантами зубів і підгортальних корпусів;
- жорсткі підгортальні корпуси для ґрунтів без каміння;
- підпружинені підгортальні корпуси для кам'янистих ґрунтів;
- підпружинені диски для вологих ґрунтів;
- різні варіанти виконання зубів залежно від ґрунту;
- гребнеутворювальна плита використовується для формування від розпушених до міцних гребенів із гладкою поверхнею;

- для кращого поглинання води на легких ґрунтах можуть використовуватися ґратчасті котки в комбінації з жорсткими або пружними підгортальними корпусами. Ґратчасті котки формують легкий гребінь із пористою поверхнею;

Оснащення

- підгортальний гребнеутворювач GH:
 - подвійна опорна рама з підпружиненими підгортальними корпусами;
 - регулювання висоти розпушувального зуба № 3;
 - пружинна підвіска гребнеутворювальної плити.
- гребнеутворювач окремих рядків GH:
 - гребнеутворювач окремих рядків замість гребнеутворювальної плити;
 - гребнеутворювач окремих рядків із пружинною підвіскою.

Таблиця 19

Технічні характеристики

Розміри	
Довжина	2380 мм
Ширина	2280 мм
Висота	1500 мм
Вага	
Порожня вага в серійній комплектації	550 кг
Робоча ширина	

продовження табл. 19

Ширина міжряддя	75–91,4 см
Кількість рядків	2
Зчіпний пристрій	
Категорія нижньої тяги навішування	2 / 3 кат.
Вимоги до трактора	
Потужність двигуна	40 кВт

GH 4



Коротка інформація

4-рядний підгортальний гребнеутворювач GH 4 призначений для невеликих до середніх площ і культур у гребнях із шириною міжряддя від 75 до 91,4 см. Завдяки легкій і компактній конструкції GH 4 оптимально підходить для маленьких і середніх тракторів потужністю від 70 к.с. з низькою вантажопідйомністю. Підгортальні гребнеутворювачі серії GH формують об'ємні гребені під час вирощування картоплі та овочів на легких ґрунтах. Порівняно з гребнеутворювальною фрезою підгортальні гребнеутворювачі виконують пасивний обробіток ґрунту. За рахунок цього зберігається тягове зусилля і досягається більш висока продуктивність на одиницю площі. Для розпушення ґрунту можна використовувати різні, регульовані за висотою, розпушувальні зуби, залежно від виду ґрунтів. Для оптимального догляду за гребенем і адаптації до наявних ґрунтових умов машина може бути оснащена безліччю опцій.

Використання

- міцна подвійна несуча рама, за рахунок чого можливість обладнання будь-якими варіантами зубів і підгортальних корпусів;
- жорсткі підгортальні корпуси для ґрунтів без каміння;
- підпружинені підгортальні корпуси для кам'янистих ґрунтів;
- підпружинені диски для вологих ґрунтів;
- різні варіанти виконання зубів залежно від ґрунту;
- гребнеутворювальна плита використовується для формування від розпушених до міцних гребенів із гладкою поверхнею;

- кніверсальне застосування, починаючи з повного гребенеутворення, і аж до формування гребеня зійшовшої картоплі;
- для кращого поглинання води на легких ґрунтах можуть використовуватися гратчасті котки в комбінації з жорсткими або пружними підгортальними корпусами. Гратчасті котки формують легкий гребінь із пористою поверхнею.

Оснащення

- підгортальний гребнеутворювач ГН:
 - подвійна опорна рама з підпружиненими підгортальними корпусами;
 - регулювання висоти розпушувального зуба № 3;
 - пружинна підвіска гребнеутворювальної плити.
- гребнеутворювач окремих рядків ГН:
 - гребнеутворювач окремих рядків замість гребнеутворювальної плити;
 - гребнеутворювач окремих рядків із пружинною підвіскою.

Таблиця 20

Технічні характеристики

Розміри	
Довжина	2380 мм
Ширина	3270 мм
Висота	1500 мм
Вага	

продовження табл. 20

Порожня вага в серійній комплектації	950 кг
Робоча ширина	
Ширина міжряддя	75–91,4 см
Кількість рядків	4
Зчіпний пристрій	
Категорія нижньої тяги навішування	2 / 3 кат.
Вимоги до трактора	
Потужність двигуна	50 кВт

GH 6



Коротка інформація

GH 6 є ідеальним підгортальним гребенеутворювачем під час висаджування за допомогою 6-рядної картоплесаджалки або в сепаровані гряди. GH 6 використовується на середніх і великих площах. 6-рядний підгортальний гребенеутворювач підходить для вирощування культур у гребенях із ШМ від 75 до 91,4 см. Для швидкого переїзду з одного поля на інше GH 6 може бути опціонально оснащений несучою рамою, що гідравлічно складається. Підгортальні гребенеутворювачі серії GH формують об'ємні гребені під час вирощування картоплі та овочів на легких ґрунтах. Порівняно з гребенеутворювальною фрезою підгортальні гребенеутворювачі виконують пасивний обробіток ґрунту. За рахунок цього зберігається тягове зусилля і досягається більш висока продуктивність на одиницю площі. Для розпушення ґрунту можна використовувати різні, регульовані за висотою, розпушувальні зуби, залежно від виду ґрунтів.

Використання

- міцна подвійна несуча рама, за рахунок чого можливість обладнання будь-якими варіантами зубів і підгортальних корпусів;
- жорсткі підгортальні корпуси для ґрунтів без каміння;
- підпружинені підгортальні корпуси для кам'янистих ґрунтів;
- підпружинені диски для вологих ґрунтів;
- різні варіанти виконання зубів залежно від ґрунту;
- універсальне застосування, починаючи з повного гребенеутворення, і аж до формування гребеня картоплі, що зійшла;

- для кращого поглинання води на легких ґрунтах можуть використовуватися ґратчасті котки в комбінації з жорсткими або пружними підгортальними корпусами. Решітчасті котки формують легкий гребінь із пористою поверхнею.

Оснащення

- гребенеутворювач окремих рядків ГН;
- гребенеутворювач окремих рядків замість гребенеутворювальної плити;
- гребенеутворювач окремих рядків із пружинною підвіскою.

Таблиця 21

Технічні характеристики

Розміри	
Довжина	1980 мм
Ширина	4780 мм
Висота	1500 мм
Вага	
Порожня вага в серійній комплектації	1300 кг
Робоча ширина	
Ширина міжряддя	75–91,4 см
Кількість рядків	6
Зчіпний пристрій	
Категорія нижньої тяги навішування	2 / 3 кат.

продовження табл. 21

Вимоги до трактора	
Потужність двигуна	65 кВт

GH 8



Коротка інформація

8-рядний підгортальний гребенеутворювач GH 8 забезпечує максимальну продуктивність на середніх і великих площах. GH 8 може оптимально використовуватися, коли посадка проводиться за допомогою 4-рядної або 8-рядної картоплесаджалки. GH 8 пропонується з шириною міжряддя від 75 до 91,4 см. Опорна рама, що гідравлічно складається (опція), забезпечує швидкий переїзд з одного поля на інше за транспортної ширини менше 3 м. Підгортальні гребенеутворювачі серії GH формують об'ємні гребені під час вирощування картоплі та овочів на легких ґрунтах. Порівняно з гребенеутворювальною фрезою підгортальні гребенеутворювачі виконують пасивний обробіток ґрунту. За рахунок цього зберігається тягове зусилля і досягається більш висока продуктивність на одиницю площі. Для розпушення ґрунту можна використовувати різні, регульовані за висотою, розпушувальні зуби, залежно від виду ґрунтів.

Використання

- міцна подвійна несуча рама, за рахунок чого можливість обладнання будь-якими варіантами зубів і підгортальних корпусів;
- жорсткі підгортальні корпуси для ґрунтів без каміння;
- підпружинені підгортальні корпуси для кам'янистих ґрунтів;
- підпружинені диски для вологих ґрунтів;
- різні варіанти виконання зубів залежно від ґрунту;
- універсальне застосування, починаючи з повного гребенеутворення, і аж до формування гребеня картоплі, що зійшла;

- для кращого поглинання води на легких ґрунтах можуть використовуватися ґратчасті котки в комбінації з жорсткими або пружними підгортальними корпусами. Ґратчасті котки формують легкий гребінь із пористою поверхнею.

Оснащення

- гребенеутворювач окремих рядків ГН;
- гребенеутворювач окремих рядків замість гребенеутворювальної плити;
- гребенеутворювач окремих рядків із пружинною підвіскою.

Таблиця 22

Технічні характеристики

Розміри	
Довжина	1980 мм
Ширина	6280 мм
Висота	1500 мм
Вага	
Порожня вага в серійній комплектації	1530 кг
Робоча ширина	
Ширина міжряддя	75–91,4 см
Кількість рядків	8
Зчіпний пристрій	
Категорія нижньої тяги навішування	2 / 3 кат.

продовження табл. 22

Вимоги до трактора	
Потужність двигуна	80 кВт

GF 200



Коротка інформація

GF 200 може застосовуватися як повнозахватна фреза із задньою або передньою навіскою для оптимальної підготовки ґрунту під час вирощування овочів і картоплі. Ідеальна підготовка ґрунту є основою для оптимального розвитку посівного та посадкового матеріалу. За рахунок інтенсивного обробітку ґрунту проводиться його оптимальна підготовка для проростання і вкорінення та забезпечується комфортний ріст коренеплодів. Для традиційного методу підгортання гребенів GF 200 можна використовувати як гребнеутворювальну фрезу із заднім навішуванням. Машину можна просто і швидко переобладнати з гребнеутворювальної на повнозахватну фрезу. GF 200 з фронтальним навішуванням чудово підходить для комбінації з посадковою машиною із заднім навішуванням на трактор. Привід розрахований для тракторів потужністю до 165 к.с.

Використання

- загальні переваги:
 - повнозахватний обробіток для оптимальної підготовки ґрунту під час вирощування картоплі та овочів;
 - спеціальний роторний вал із циліндричними зубами для кам'янистих умов;
 - спеціальний роторний вал із S-подібними зубами для дуже важких ґрунтів або ґрунтів із великим вмістом органічних домішок.
- роторний вал із S-подібними фрезерними зубами для заробляння обмежувальних речовин:
 - редуктор для тракторів потужністю до 165 к.с.
- GF 200 на фронтальному навішуванні:
 - повнозахватна фреза GF 200 для фрезерування гряд і для попереднього формування гребенів;

- рекомендується використання в комбінації з висадковою машиною на задньому навішуванні трактора;
- опціонально з баковим обладнанням GRIMME TS 420 для GF 200 на фронтальній навісці (2 x 200 л, необхідно враховувати вантажопідйомність трактора).
- GF 200 на задньому навішуванні:
- GF 200 як гребнеутворювальна фреза із заднім навішуванням для традиційного методу підгортання гребенів;
- підйомна рама для сівалки призначена для висівання дрібного насіння (наприклад моркви, селери тощо), підготовка ґрунту та висівання за один робочий процес заощаджують не лише робочий час, а й зменшують кількість технологічних проходів;
- формування гребенів різних розмірів для оптимальної адаптації до умов обробітку ґрунту;
- розпушувальні зуби за гребнеутворювальною плитою між гребенями, що покращує поглинання води;
- рівномірне ведення глибини на різних ґрунтах за допомогою різних опорних коліс у передній частині фрези;
- напрямні диски для стабілізації та точного фрезерування навіть під час роботи на схилах.

Оснащення

GF 200 на фронтальному навішуванні:

- робоча ширина 1,50 м (ШМ 75 см), повнозахватна фреза;
- роторний вал із 64 зубами з покриттям із наплавленням (50x12 мм);
- регульований за висотою опорний коток перед фрезою;
- триточкове навішування кат. 2;
- карданний вал із фрикційною муфтою марки Walterscheid, 6 шліців;

- редуктор з одностороннім приводом 350 об/хв, для макс. 165 к.с.;
- бічний редуктор із циліндричними зубчастими колесами в окремому корпусі;
- ґрунтоутримувальна плита з центральним формоутворювачем для формування гребенів.

GF 200 на задньому навішуванні:

- ширина міжряддя 75 см, гребнеутворювальна фреза;
- роторний вал із 32 зубами з наплавленим покриттям (50x12 мм);
- 2 опорних колеса з безступінчатим регулюванням для ведення глибини;
- гребнеутворювальна плита для опуклих гребенів;
- регулювання тиску гребнеутворювальної плити за допомогою пружини;
- механічне регулювання нахилу гребнеутворювальної плити за допомогою шпинделів;
- триточкове навішування кат. 2;
- карданний вал із фрикційною муфтою марки Walterscheid, 6 шліців;
- редуктор з одностороннім приводом 350 об/хв, для макс. 165 к.с.;
- бічний редуктор із циліндричними зубчастими колесами в окремому корпусі.

Таблиця 23

Технічні характеристики

Розміри	
Довжина	2350 мм
Ширина при ШМ 75 см	1790 мм

продовження табл. 23

Ширина при ШМ 90 см	2090 мм
Висота	1450 мм
Порожня вага в серійній комплектації	1400 кг
Робоча ширина	1,5–1,8 м
Ширина міжряддя	75–90 см
Кількість рядків	2
Категорія нижньої тяги навішування	2 кат.
Привід	
Вхідне число обертів карданного вала	1000 об/хв
Число обертів ротора	350 об/хв
Обробка ґрунту	
Діаметр роторного вала	740 мм
Кількість зубів	
Роторний вал для підгортання	44
Роторний вал із повнозахоплювальним обробітком	68
Вимоги до трактора	
Потужність двигуна	50 кВт

GF 400



Коротка інформація

GF 400 може застосовуватися як повнозахватна фреза для оптимальної підготовки ґрунту під час вирощування овочів і картоплі. Ідеальна підготовка ґрунту є основою для оптимального розвитку посівного та посадкового матеріалу. За рахунок інтенсивного обробітку ґрунту проводиться його оптимальна підготовка для проростання і вкорінення та забезпечується комфортний ріст коренеплодів. Для традиційного методу підгортання гребенів GF 400 може використовуватися як гребнеутворювальна фреза. Машину можна просто і швидко переобладнати з гребнеутворювальної на повнозахватну фрезу. Для кращого захисту від ерозії ґрунту фреза може бути оснащена ґрунтообробним пристроєм TerraProtect. Крім того, GF 400 може застосовуватися в комбінації з посадковою машиною також для обробітку ґрунту та посадки в одному робочому процесі. Для обробітку ґрунту та висівання дрібного насіння в одному робочому процесі GF 400 може бути оснащена котками для ущільнення гребеня з гідравлічним приводом, а також підйомною рамою для сівалок.

Використання

- традиційний метод підгортання гребенів;
- повнозахватний обробіток для оптимальної підготовки ґрунту під час вирощування картоплі та овочів;
- повнозахватна фреза в комбінації з картоплесаджувальною машиною для ефективного використання робочого часу, а також зменшення технологічних проходів, завдяки об'єднанню п'яти робочих процесів;
- підйомна рама для сівалки призначена для посіву дрібного насіння (напр., моркви, селери тощо), підготовка ґрунту і посадка за один робочий процес економить не тільки робочий час, а й зменшує кількість технологічних проходів;
- високе число обертів ротора і підвищення кількості вигнутих фрезерних зубів здійснюють інтенсивний обробіток на важких і липких ґрунтах;

- роторний вал із циліндричними зубами спеціально для кам'янистих умов;
- спеціальний роторний вал із S-подібними зубами для дуже важких ґрунтів або ґрунтів із великим вмістом органічних домішок;
- формування гребенів різних розмірів для оптимальної адаптації до умов обробітку ґрунту;
- з метою оптимальної підготовки ґрунту для проростання та вкорінення, а також для поліпшення поглинання води для розпушування глибоких шарів ґрунту можуть використовуватися до п'яти розпушувальних зубців;
- захист від ерозії для культур у гребнях: Завдяки взаємодії розпушувального зуба та лункоутворювального пристрою, система TerraProtect забезпечує поліпшення поглинання та збільшення накопичення вологи в ґрунті між гребенями та сприяє таким чином максимальному захисту від ерозії;
- великогабаритні опорні колеса з AS-профілем забезпечують оптимальну опору машини і точне ведення глибини в полі;
- напрямні диски для стабілізації та точного фрезерування навіть під час роботи на схилах;
- посилений редуктор для тракторів потужністю до 500 к.с.

Оснащення

- ширина міжряддя 75 см;
- роторний вал для фрезерування гребенів;
- 64 стандартних зуба з наплавленням 50 x 12 мм;
- карданний вал із фрикційною муфтою марки Walterscheid, 6 шліців;
- редуктор з одностороннім приводом 350 об/хв, для макс. 165 к.с.;

- бічний редуктор із циліндричними зубчастими колесами в окремому корпусі;
- триточкове навішування кат. 3;
- 2-ступеневе регулювання висоти опорних коліс для ведення глибини;
- гребенеутворювальна плита для опуклих гребенів;
- регулювання тиску гребенеутворювальної плити за допомогою пружини;
- плавне регулювання нахилу гребенеутворювальної плити за допомогою шпинделя.

Таблиця 24

Технічні характеристики

Розміри	
Довжина	2350 мм
Ширина при ШМ 75 см	3290 мм
Ширина при ШМ 90 см	3890 мм
Висота	1450 мм
Вага	
Порожня вага в серійній комплектації	1800 кг
Робоча ширина	
Робоча ширина	3–3,6 м
Ширина міжряддя	75–90 см
Кількість рядків	4

продовження табл. 24

Зчіпний пристрій	
Категорія нижньої тяги навішування	3 кат.
Привід	
Вхідне число обертів карданного вала	1000 об/хв
Число обертів ротора	350 об/хв
Обробка ґрунту	
Діаметр роторного вала	740 мм
Кількість зубів	
Роторний вал для підгортання	64
Роторний вал для підгортання зі збільшеною кількістю зубів (опція)	106
Роторний вал із повнозахватним обробленням	112
Роторний вал із повнозахватним обробітком, зі збільшеною кількістю зубів (опція)	186
Вимоги до трактора	
Потужність двигуна	100 кВт

GF 600



Коротка інформація

GF 600 може застосовуватися як повнозахватна фреза для оптимальної підготовки ґрунту під час вирощування овочів і картоплі. Ідеальна підготовка ґрунту є основою для оптимального розвитку посівного і посадкового матеріалу. За рахунок інтенсивного обробітку ґрунту проводиться його оптимальна підготовка для проростання і вкорінення та забезпечується комфортний ріст коренеплодів. Для традиційного методу підгортання гребенів GF 600 може використовуватися як гребнеутворювальна фреза. Машина може бути просто і швидко переобладнана з гребнеутворювальної на повнозахватну фрезу. Спеціально для згладжування верхівок гребенів під час вирощування моркви GF 600 може бути оснащена котками для ущільнення гребеня з гідравлічним приводом. Привід розрахований для тракторів потужністю до 500 к.с. Для дотримання допустимої ширини під час транспортування у вигляді опції пропонується опорна рама, що гідравлічно складається.

Використання

- традиційний метод підгортання гребенів;
- повнозахватний обробіток для оптимальної підготовки ґрунту під час вирощування картоплі та овочів;
- карданний вал із запобіжною кулачковою муфтою забезпечує, на відміну від фрикційної муфти, зносостійкий захист від перевантаження навіть за високої наявності каміння чи сторонніх домішок у ґрунті;
- формування гребенів різних розмірів для оптимальної адаптації до умов обробітку ґрунту;
- для оптимальної підготовки ґрунту для проростання та поліпшення поглинання води для розпушування глибоких шарів ґрунту можуть використовуватися до шести розпушувальних зубів;

- великогабаритні опорні колеса з AS-профілем забезпечують оптимальну опору машини і точне ведення глибини в полі;
- напрямні диски для стабілізації та точного фрезерування навіть під час роботи на схилах;
- несуча рама, що гідравлічно складається, для надійного транспортування дорогами та швидкого переїзду на інше поле;
- посилений редуктор для тракторів потужністю до 500 к.с.

Оснащення

- ширина міжряддя 75 см;
- роторний вал для фрезерування гребенів;
- 92 стандартних зуба з наплавленням 50 x 12 мм;
- менше налипання ґрунту завдяки підпружиненому корпусу;
- карданний вал із запобіжною кулачковою муфтою марки Walterscheid P700, 20 шліців;
- редуктор із двостороннім приводом, 350 об/хв, для макс. 325 к.с.;
- бічний редуктор із циліндричними зубчастими колесами в окремому корпусі;
- триточкове навішування кат. 3;
- 4-ступінчасте регулювання висоти опорних коліс для ведення глибини;
- гребенеутворювальна плита для опуклих гребенів;
- регулювання тиску гребенеутворювальної плити за допомогою пружини;
- плавне регулювання нахилу гребенеутворювальної плити за допомогою шпинделя.

Технічні характеристики

Розміри	
Довжина в норм. / відкидному вигляді	2350 / 2600 мм
Ширина в норм. / відкидному вигляді	4820 / 4820 мм
Висота в норм. / відкидному вигляді	1450 / 1450 мм
Вага	
Порожня вага в норм. / відкидному вигляді	2950 / 3600 кг
Робоча ширина	
Робоча ширина	4,50 м
Ширина міжряддя	75 см
Кількість рядків	6
Зчіпний пристрій	
Категорія нижньої тяги навішування на жорсткій опорній рамі	3 кат.
Категорія нижньої тяги навішування на опорній рамі, що складається	3 кат.
Привід	
Вхідне число обертів карданного вала	1000 об/хв
Число обертів ротора	350 об/хв
Обробка ґрунту	

продовження табл. 25

Діаметр роторного вала	740 мм
Кількість зубів	
Роторний вал для підгортання	92
Роторний вал із повнозахоплювальним обробітком	164
Вимоги до трактора	
Потужність двигуна	160 кВт

GF 800



Коротка інформація

GF 800 може застосовуватися як повнозахватна фреза для оптимальної підготовки ґрунту під час вирощування овочів і картоплі. Ідеальна підготовка ґрунту є основою для оптимального розвитку посівного і посадкового матеріалу. За рахунок інтенсивного обробітку ґрунту проводиться його оптимальна підготовка для проростання і вкорінення та забезпечується комфортний ріст коренеплодів. Для традиційного методу підгортання гребенів GF 800 може використовуватися як гребнеутворювальна фреза. Машину можна просто і швидко переобладнати з гребнеутворювальної на повнозахватну фрезу. Привід розрахований для тракторів потужністю до 500 к.с. Завдяки високій продуктивності на одиницю площі, а також швидкому переїзду з одного поля на інше, ця фреза є однією з найбільш високопродуктивних на ринку. Це можливо завдяки великій робочій ширині та опорній рамі, що гідравлічно складається.

Використання

- традиційний метод підгортання гребенів;
- повнозахватний обробіток для оптимальної підготовки ґрунту під час вирощування картоплі та овочів;
- карданний вал із запобіжною кулачковою муфтою забезпечує, на відміну від фрикційної муфти, зносостійкий захист від перевантаження навіть за високої наявності каміння або сторонніх домішок у ґрунті;
- високе число обертів ротора і підвищення кількості вигнутих фрезерних зубів здійснюють інтенсивний обробіток на важких і липких ґрунтах;
- формування гребенів різних розмірів для оптимальної адаптації до умов обробітку ґрунту;
- вісім розпушувальних зубів розпушують ґрунт під гребенями під час повнозахватного обробітку, що сприяє зменшенню витрат енергії та кращому укоріненню;

- два розпушувальні зуби для розбивання ущільненого колесами трактора ґрунту;
- рівномірне ведення глибини навіть на змінних ґрунтах за допомогою різних опорних коліс у фронті фрези;
- сідравлічно складана опорна рама для надійного транспортування дорогами та швидкого переїзду на інше поле;
- посилений редуктор для тракторів потужністю до 500 к.с.

Оснащення

- гідравлічно складається опорна рама (ширина транспортування 3,00 м);
- опорні стійки;
- ширина міжряддя 75 см;
- роторний вал для гребенеутворювального фрезерування;
- 124 стандартних зуба з наплавленням 50 x 12 мм;
- менше налипання ґрунту завдяки підпружиненому корпусу;
- карданний вал Bondioli, 20 шліців;
- редуктор із двостороннім приводом, 350 об/хв, для макс. 325 к.с.;
- бічний редуктор із циліндричними зубчастими колесами в окремому корпусі;
- триточкове навішування кат. 3;
- 4-ступінчасте регулювання висоти опорних коліс для ведення глибини;
- гребенеутворювальна плита для опуклих гребенів;
- регулювання тиску гребенеутворювальної плити за допомогою пружини;
- плавне регулювання нахилу гребенеутворювальної плити за допомогою шпинделя.

Технічні характеристики

Розміри	
Довжина	2600 мм
Ширина в робочому положенні	6320 мм
Ширина в транспортному положенні	3295 мм
Висота	1450 мм
Вага	
Порожня вага в серійній комплектації	3900 кг
Робоча ширина	
Робоча ширина	6 м
Ширина міжряддя	75 см
Кількість рядків	8
Зчіпний пристрій	
Категорія нижньої тяги навішування	3 кат.
Привід	
Вхідне число обертів карданного вала	1000 об/хв
Число обертів ротора	350 об/хв
Обробка ґрунту	

продовження табл. 26

Діаметр роторного вала	740 мм
Кількість зубів	
Роторний вал для підгортання	124
Роторний вал для підгортання зі збільшеною кількістю зубів (опція)	200
Роторний вал із повнозахватним обробітком	220
Вимоги до трактора	
Потужність двигуна	200 кВт

6. Машини для видалення бадилля

KS 75-2



Коротка інформація

Видалення бадилля за два-три тижні до збирання врожаю сприяє одночасному дозріванню бульб картоплі. Поряд з виключенням перенесення вірусної інфекції з бадилля на бульбу, за достатньої міцності шкірки бульб значно підвищується їхня якість і термін зберігання. Використовуючи машину для видалення бадилля, картопляне бадилля механічно подрібнюється і укладається між гребенями. Точне укладання зрізаного картопляного бадилля між гребенями є при цьому важливим фактором. Особливо, якщо стебла картопляної рослини згодом мають бути оброблені іншими гербіцидами. Наступна перевага полягає у зменшенні ризику засмічення викопувального пристрою, внаслідок чого підвищується пропускна здатність за наявності дуже великої кількості бадилля.

Використання

- привід розрахований для роботи по високому бадиллю або з високою швидкістю руху;
- гарний ефект затягування бадилля на/між гребенями завдяки великому розміру ботвовидаляючого вала;
- легке переобладнання з фронтального на заднє агрегування без додаткових деталей;
- різні розташування бичів для оптимального робочого результату в будь-яких умовах;
- укладання бадилля між гребенями Inline за допомогою ботвоотводящих щитків;
- оптимальне налаштування висоти за допомогою безступенево регульованих по висоті опорних коліс і за допомогою підйомного механізму трактора

Оснащення

- триточкова рама навішування для фронтального і заднього агрегування;
- 4-струмковий клиноремінний привід;

- особливо потужний редуктор ботвовидаляючого вала з до 1300 об/хв при частоті обертання ВВП 540, 750 або 1000 U/min об/хв;
- кількість бичів: 46 шт.;
- укладання видаленого бадилля між гребенями;
- бадилевидальючий вал з одностороннім приводом і муфтою вільного ходу;
- 2 опорних колеса.

Таблиця 27

Технічні характеристики

Розміри	
Довжина	2100 мм
Ширина	1950 мм
Висота	1280 мм
Вага	
Порожня вага в серійній комплектації	700 кг
Робоча ширина	
Ширина міжряддя	75 / 90 см
Кількість рядків	2
Зчіпний пристрій	
Категорія нижньої тяги навішування	2 кат.

продовження табл. 27

Привід	
Вхідне число обертів карданного вала	540 / 750 / 1000 об/хв
Бичі / Пристрій дообрізки	
Кількість бичів	46
Опора	
Кількість опорних коліс	2
Опорні колеса	175 R14
Ширина колії опорних коліс регулюється до	2000 мм
Вимоги до трактора	
Потужність двигуна	35 кВт

KSA 75-2



Коротка інформація

Високопродуктивний метод збирання з 2-рядними комбайнами елеваторного типу набув у багатьох регіонах особливого значення. Спеціально для цих збиральних комбайнів GRIMME пропонує відповідний 2-рядну машину для видалення бадилля KSA 75-2 з бічним укладанням бадилля. Картопляне бадилля подрібнюється механічно великим бадилевидальючим валом, відводиться убік і укладається біля гребенів. Завдяки бічному укладанню значно скорочується ризик засмічення викопувального пристрою і відповідно збільшується пропускна здатність. Це особливо характерно для сучасних сортів картоплі, які утворюють на дуже великій асиміляційній площі велику кількість високого картопляного бадилля. Наступною перевагою є більш низьке навантаження на сепарувальні пристрої, завдяки чому за одночасного підвищення якості сепарації мінімізуються втрати врожаю.

Використання

- привід розрахований для роботи по високому бадиллю або з високою швидкістю руху;
- гарний ефект затягування бадилля на/між гребенями завдяки великому розміру бадилевидальючого вала;
- легке переобладнання з фронтального на заднє агрегування без додаткових деталей;
- різні розташування бичів для оптимального робочого результату в будь-яких умовах;
- оптимальне налаштування висоти за допомогою безступенево регульованих по висоті опорних коліс і за допомогою підйомного механізму трактора.

Оснащення

- триточкова рама навішування для фронтального і заднього агрегування;
- 4-струмковий клиноремінний привід;

- особливо потужний редуктор ботвовидаляючого вала з до 1300 об/хв при частоті обертання ВВП 540, 750 або 1000 U/min об/хв;
- кількість бичів: 46 шт.;
- бічне укладання бадилля за допомогою відвідного транспортера;
- бадилевидаляючий вал з одностороннім приводом і муфтою вільного ходу;
- 2 опорних колеса.

Таблиця 28

Технічні характеристики

Розміри	
Довжина	2400 мм
Довжина в транспортному положенні	2400 мм
Ширина	3000 мм
Ширина в транспортному положенні	2750 мм
Висота	1300 мм
Висота в транспортному положенні	1300 мм
Вага	
Порожня вага в серійній комплектації	950 кг
Робоча ширина	
Ширина міжряддя	75 / 90 см

продовження табл. 28

Кількість рядків	2
Зчіпний пристрій	
Категорія нижньої тяги навішування	2 кат.
Привід	
Вхідне число обертів карданного вала	540 / 750 / 1000 об/хв
Бичі / Пристрій дообрізки	
Кількість бичів	46
Опора	
Кількість опорних коліс	2
Опорні колеса	175 R14
Ширина колії опорних коліс регулюється до	2000 мм
Вимоги до трактора	
Потужність двигуна	37 кВт

KS 75-4



Коротка інформація

Видалення бадилля за два-три тижні до збирання врожаю сприяє одночасному дозріванню бульб картоплі. Поряд з виключенням перенесення вірусної інфекції з бадилля на бульбу, за достатньої міцності шкірки бульб значно підвищується їхня якість і термін зберігання. Використовуючи машину для видалення бадилля, картопляне бадилля механічно подрібнюється і укладається між гребенями. Точне укладання зрізаного картопляного бадилля між гребенями є при цьому важливим фактором. Особливо, якщо стебла картопляної рослини згодом мають бути оброблені іншими гербіцидами. Наступна перевага полягає у зменшенні ризику засмічення викопувального пристрою, внаслідок чого підвищується пропускна здатність за наявності дуже великої кількості бадилля.

Використання

- привід розрахований для роботи по високому бадиллю або з високою швидкістю руху;
- гарний ефект затягування бадилля на/між гребенями завдяки великому розміру бадилевидаляючого вала;
- легке переобладнання з фронтального на заднє агрегування без додаткових деталей
- різні розташування бичів для оптимального робочого результату в будь-яких умовах;
- укладання бадилля між гребенями Inline за допомогою ботвоотводящих щитків;
- необхідна залишкова довжина стебел може зручно регулюватися за допомогою безступінчасто регульованої висоти опорних коліс і триточкової кріпильної опори.

Оснащення

- триточкова рама навішування для фронтального та заднього агрегування;
- карданний вал із великим кутом дії;

- 4-струмковий клиноремінний привід;
- особливо потужний редуктор ботвоприбирального вала з до 1300 об/хв при частоті обертання ВВП 540, 750 або 1000 U/min об/хв;
- кількість бичів: 82 шт.;
- укладання видаленого бадилля між гребенями;
- бадилевидальючий вал з одностороннім приводом і муфтою вільного ходу;
- 2 опорних колеса;

Таблиця 29

Технічні характеристики

Розміри	
Довжина	2200 мм
Довжина в транспортному положенні	4650 мм
Ширина	3250 мм
Ширина в транспортному положенні	1900 мм
Висота	1400 мм
Висота в транспортному положенні	1500 мм
Вага	
Порожня вага в серійній комплектації	950 кг
Робоча ширина	

продовження табл. 29

Ширина міжряддя	75 / 80 см
Кількість рядків	4
Зчіпний пристрій	
Категорія нижньої тяги навішування	2 кат.
Привід	
Вхідне число обертів карданного вала	540 / 750 / 1000 об/хв
Бичі / Пристрій дообрізки	
Кількість бичів	82
Опора	
Кількість опорних коліс	2
Опорні колеса	175 R14
Ширина колії опорних коліс регулюється до	3000 мм
Вимоги до трактора	
Потужність двигуна	45 кВт

KS 3600



Коротка інформація

Видалення бадилля за два-три тижні до збирання врожаю сприяє одночасному дозріванню бульб картоплі. Поряд з виключенням перенесення вірусної інфекції з бадилля на бульбу, за достатньої міцності шкірки бульб значно підвищується їхня якість і термін зберігання. Використовуючи машину для видалення бадилля, картопляне бадилля механічно подрібнюється і укладається між гребенями. Точне укладання зрізаного картопляного бадилля між гребенями є при цьому важливим фактором. Особливо, якщо стебла картопляної рослини згодом мають бути оброблені іншими гербіцидами. Наступна перевага полягає у зменшенні ризику засмічення викопувального пристрою, внаслідок чого підвищується пропускна здатність за наявності дуже великої кількості бадилля.

Використання

- привід розрахований для роботи по високому бадиллю або з високою швидкістю руху;
- гарний ефект затягування бадилля на/між гребенями завдяки великому розміру бадилевидаляючого вала;
- різні розташування бичів для оптимального робочого результату в будь-яких умовах;
- укладання бадилля між гребенями Inline за допомогою ботвоотводящих щитків;
- оптимальне налаштування висоти за допомогою безступенево регульованих за висотою опорних коліс і за допомогою підйомного механізму трактора;

Оснащення

- триточкова рама навішування для фронтального та заднього агрегаткування;
- 4-струмковий клиноремінний привід;

- особливо потужний редуктор ботовідвідного вала з до 1350 об/хв за частоти обертання ВВП 540, 750 або 1000 U/min об/хв;
- двосторонній привід;
- бадилевидаляючий вал з двостороннім приводом з муфтою вільного ходу;
- кількість бичів: 92 шт.;
- укладання видаленого бадилля між гребенями;
- 2 опорних колеса.

Таблиця 30

Технічні характеристики

Розміри	
Довжина	1800 мм
Довжина в транспортному положенні	5600 мм
Ширина	4100 мм
Ширина в транспортному положенні	1800 мм
Висота	1200 мм
Висота в транспортному положенні	1200 мм
Вага	
Порожня вага в серійній комплектації	1150 кг
Робоча ширина	

продовження табл. 30

Ширина міжряддя	85 / 90 см
Кількість рядків	4
Зчіпний пристрій	
Категорія нижньої тяги навішування	2 кат.
Привід	
Вхідне число обертів карданного вала	540 / 750 / 1000 об/хв
Бичі / Пристрій дообрізки	
Кількість бичів	92
Опора	
Кількість опорних коліс	2
Опорні колеса	175 R14
Ширина колії опорних коліс регулюється до	3600 мм
Вимоги до трактора	
Потужність двигуна	55 кВт

KS 5400



Коротка інформація

Видалення бадилля за два-три тижні до збирання врожаю сприяє одночасному дозріванню бульб картоплі. Поряд з виключенням перенесення вірусної інфекції з бадилля на бульбу, за достатньої міцності шкірки бульб значно підвищується їхня якість і термін зберігання. Використовуючи машину для видалення бадилля, картопляне бадилля механічно подрібнюється і укладається між гребенями. Точне укладання зрізаного картопляного бадилля між гребенями є при цьому важливим фактором. Особливо, якщо стебла картопляної рослини згодом мають бути оброблені іншими гербіцидами. Наступна перевага полягає у зменшенні ризику засмічення викопувального пристрою, внаслідок чого підвищується пропускна здатність за наявності дуже великої кількості бадилля.

Використання

- привід розрахований для роботи по високому бадиллю або зі збільшеною швидкістю руху;
- хороший ефект затягування бадилля на/між гребенями завдяки великому розміру бадилевиделяючого вала;
- різні розташування бичів для оптимального робочого результату в будь-яких умовах;
- укладання бадилля між гребенями Inline за допомогою ботвоотводящего листа;
- оптимальне налаштування висоти за допомогою безступенево регульованих за висотою опорних коліс і за допомогою підйомного механізму трактора.

Оснащення

- триточкова рама навішування для фронтального та заднього агрегаткування;
- 5-струмковий клиноремінний привід;
- потужний редуктор із 1250 об/хв ботвовиделяючого вала при частоті обертання ВВП 1000 об/хв;

- двосторонній привід;
- бадилевидаляючий вал з двостороннім приводом з муфтою вільного ходу;
- кількість бичів: 140 шт.;
- укладання видаленого бадилля між гребенями;
- 4 опорних колеса.

Таблиця 31

Технічні характеристики

Розміри	
Довжина	2400 мм
Довжина в транспортному положенні	7500 мм
Ширина	6300 мм
Ширина в транспортному положенні	2400 мм
Висота	1300 мм
Висота в транспортному положенні	1400 мм
Вага	
Порожня вага в серійній комплектації	1750 кг
Робоча ширина	
Ширина міжряддя	90 см
Кількість рядків	6

продовження табл. 31

Кількість гряд	3
Зчіпний пристрій	
Категорія нижньої тяги навішування	2 кат.
Привід	
Вхідне число обертів карданного вала	1000 об/хв
Бичі / Пристрій дообрізки	
Кількість бичів	140
Опора	
Кількість опорних коліс	4
Опорні колеса	175 R14
Ширина колії опорних коліс регулюється до	5400 мм
Вимоги до трактора	
Потужність двигуна	80 кВт

7. Картоплекопалки

WH 200



Коротка інформація

Збирання картоплі та інших коренеплодів проводиться в різних країнах світу за різними методами і з різним ступенем механізації. Пропонований фірмою GRIMME навісний копач WH 200 сконструйований для різних цілей використання. Завдяки простому поводженню і мінімальній необхідній потужності трактора 68 к.с., WH 200 ідеально підходить для початківців в області механічного збирання картоплі та інших коренеплодів. Залежно від варіанту укладання врожаю проводиться посередині або збоку за машиною. Укладання посередині використовується, коли збирання картоплі здійснюється з подальшим ручним підбором. У комбінації з поперечним відвідним транспортером WH 200 може використовуватися за методом «збагачення». При цьому врожай із двох рядків укладається збоку між двома сусідніми гребенями, підбір яких здійснюється згодом спільно.

Використання

- компактна, надійна машина:
 - навісна конструкція сприяє кращій маневреності на краях поля.
- WH 200 Eco – укладання посередині:
 - 2-фазний метод збирання;
 - легка машина для тракторів із невеликою вантажопідйомністю;
 - без гребневих барабанів, внаслідок цього відсутність ущільнення гребеня;
 - довгий просіювальний транспортер для максимального заощадження продукту;
 - завдяки вигину в кінці просіювального транспортера низька передача продукту;

- трикутний ролик із регульованою інтенсивністю на просіювальному транспортері для підвищення інтенсивності просіювання.
- WH 200 C – укладання посередині:
 - 2-фазний метод збирання;
 - два короткі просіювальні транспортери з додатковою сходинкою падіння для кращого відсіювання землі;
 - завдяки вигину в кінці 2-го просіювального транспортера низька передача продукту;
 - трикутний ролик із регульованою інтенсивністю на просіювальному транспортері для підвищення інтенсивності просіювання;
 - опція: Роторний підбивальник для додаткового відсіювання землі.
- WH 200 S – укладання збоку:
 - збирання за методом «збагачення»;
 - два короткі просіювальні транспортери з додатковою сходинкою падіння для кращого відсіювання землі;
 - трикутний ролик із регульованою інтенсивністю на просіювальному транспортері для підвищення інтенсивності просіювання;
 - опція: Роторний підбивальник для додаткового відсіювання землі.

Оснащення

- WH 200 Eсо – укладання посередині:
 - суцільний лопатоподібний леміш для ширини міжряддя 75 см або 90 см;
 - кронштейн лопатоподібного лемеша без можливості регулювання кута;

- 2 пружних, регульованих за висотою сошникових диски, що регулюються по висоті;
- без гребневих барабанів;
- без бадиллезатягувальних роликів;
- довгий просіювальний транспортер із замковими з'єднаннями;
- привід просіювального транспортера, залежний від кроку між прутками;
- трикутні ролики з регулюванням висоти на просіювальному транспортері;
- 2 опорних колеса ззаду;
- карданний вал із запобіжною муфтою.
- **WH 200 C – укладання посередині**
- ширина підкопувального пристрою 580 або 620 мм;
- кронштейн лопатоподібного лемеша з регулюванням кута нахилу;
- гальмівний гумовий упор, що гальмує, посередині;
- леміш із 2 або 3 частин;
- 4 підпружинених сошникових диски;
- 2 бадиллезатягувальні ролики;
- 2 просіювальні транспортери із замковими з'єднаннями;
- залежний від кроку між прутками привід 1-го і 2-го просіювальних транспортерів;
- трикутні ролики з регулюванням висоти на 2-му просіювальному транспортері;
- 2 опорних колеса ззаду;

- карданний вал із запобіжною муфтою.
- WH 200 S – бічне укладання:
 - Ширина підкопувального пристрою 580 або 620 мм;
 - кронштейн лопатоподібного лемеша з регулюванням кута нахилу;
 - гальмівний гумовий упор, що гальмує, посередині;
 - леміш із 2 або 3 частин;
 - 4 підпружинених сошникових диски;
 - 2 бадиллезатягувальні ролики;
 - 2 просіювальні транспортери із замковими з'єднаннями;
 - залежний від кроку між прутками привід 1-го і 2-го просіювальних транспортерів;
 - трикутні ролики з регулюванням висоти на 2-му просіювальному транспортері;
 - 2 опорних колеса ззаду;
 - карданний вал із запобіжною муфтою.
- WH 200 S – бічне укладання:
 - ширина підкопувального пристрою 580 або 620 мм;
 - кронштейн лопатоподібного лемеша з регулюванням кута нахилу;
 - гальмівний гумовий упор, що гальмує, посередині;
 - леміш із 2 або 3 частин;
 - 4 підпружинених сошникових диски;

- 2 бадиллезатягувальні ролики;
- 2 просіювальні транспортери із замковими з'єднаннями;
- залежний від кроку між прутками привід 1-го і 2-го просіювальних транспортерів;
- трикутні ролики з регулюванням висоти на 2-му просіювальному транспортері;
- 2 опорних колеса ззаду;
- карданний вал із запобіжною муфтою;
- поперечний відвідний транспортер.

Таблиця 32

Технічні характеристики

	5141-020 WH 200 Eco	5141-020 WH 200 C	5141-020 WH 200 S
1	2	3	4
Розміри			
Довжина	3800 мм	3800 мм	4400 мм
Ширина	1900 мм	1900 мм	2540 мм
Висота	1400 мм	1400 мм	1500 мм
Вага			
Порожня вага в серійній комплектації	800 кг	1300 кг	1500 кг

Зчіпний пристрій			
Категорія нижньої тяги навішування	2 кат.		
Привід			
Вхідне число обертів карданного вала	540 об/хв		
Просіювальні транспортери			
Ширина 1го просіювального транспортеру	1700 мм		
Ширина 2го просіювального транспортеру	-	1700 мм	1700 мм
Площа просіювання 1го транспортера	3,32 м ²	1,34 м ²	1,34 м ²
Площа просіювання 2го транспортера		2,1 м ²	1,91 м ²

продовження табл. 32

Вимоги до трактора			
Потужність двигуна	50 кВт	65 кВт	65 кВт

WR 200



Коротка інформація

Збирання картоплі та інших коренеплодів проводиться в різних країнах світу за різними методами і з різним ступенем механізації. Причипний копач WR 200 з надійним викопувальним пристроєм серії 2-рядних комбайнів SE, сконструйований для різних цілей використання. Завдяки простому поводженню і мінімальній необхідній потужності трактора 47 к.с., модульна конструкція машини ідеально підходить для початківців в області механічного прибирання картоплі та інших коренеплодів. Залежно від варіанту укладання врожаю проводиться посередині або збоку за машиною. При укладанні посередині картоплю можна збирати або вручну, або за двофазним методом збирання за допомогою пристрою підбору валків після фази просихання. Поряд зі значним поліпшенням придатності картоплі для зберігання, за рахунок відсутності утримання землі під час використання пристрою підбору валків значно підвищується продуктивність подальшого збирального комбайна. У комбінації з поперечним відвідним транспортером WR 200 може, крім того, використовуватися за методом «збагачення». При цьому врожай з двох рядків укладається збоку між двома сусідніми гребенями, підбір яких здійснюється згодом спільно.

Використання

- WR - загальна інформація:
 - надійна машина з легким ходом для тракторів від 47 к.с.;
 - для ширини міжряддя 75 і 90 см;
 - чотири підпружинених сошникових диска і два гребеневих барабана для точного ведення глибини підкопувального пристрою в серійній комплектації;
 - приводні та викопувальні пристрої запозичені з перевіреної 2-рядної картоплезбиральної техніки;

- високий рівень міцності та низький знос навіть під час експлуатації на великих площах;
- на вибір пропонується комплект системи Load-Sensing для значного зниження робочої температури оливи та зменшення витрати енергії.
- WR 200 CE:
 - вирівнювальна планка і коток-ущільнювач забезпечують рівну й ущільнену ґрунтову поверхню, що сприяє кращому просушуванню картоплі без її глибокого занурення в пухкий ґрунт;
 - машина з довгим, суцільним просіювальним транспортером, укладанням бульб посередині, без пристроїв для відокремлення бадилля підходить для початківців у галузі механічного збирання картоплі.
- WR 200 CHE:
 - для збирання врожаю за двофазною технологією;
 - вирівнювальна планка і коток-ущільнювач забезпечують рівну й ущільнену ґрунтову поверхню, що сприяє кращому просушуванню картоплі без її глибокого занурення в пухкий ґрунт;
 - після довгого просіювального транспортера розміщено теребильний валець для видалення бадилля від потоку врожаю;
 - транспортер для укладання бадилля укладає залишки бадилля поруч із валком;
 - за рахунок укладання картоплі посередині у валок за допомогою голчастого транспортера з протилежним напрямком обертання, машина є ідеальною для збирання врожаю за двофазною технологією в комбінації з однорядним картоплезбиральним комбайном.
- WR 200 CDW:

- для збирання врожаю за двофазною технологією;
- вирівнювальна планка та коток-ущільнювач забезпечують рівну й ущільнену ґрунтову поверхню, що сприяє кращому просушуванню картоплі без її глибокого занурення в пухкий ґрунт;
- довгий перший і другий просіювальні транспортери сприяють поліпшенню відсіювання домішок за рахунок ступеня падіння;
- за рахунок укладання картоплі посередині у валок за допомогою подвійних зчищувальних вальців, машина є ідеальною для збирання врожаю за двофазною технологією із застосуванням одно- або дворядного картоплезбирального комбайна.
- **WR 200 S:**
 - для збирання врожаю за двофазною технологією (метод «збагачення»);
 - довгий перший і короткий другий просіювальні транспортери сприяють поліпшенню відсіювання домішок за рахунок ступеня падіння;
 - за першим просіювальним транспортером розташований теребильний валець для відділення бадилля з потоку врожаю;
 - за рахунок укладання картоплі за допомогою поперечного транспортера-укладальника, машина є ідеальною для збирання врожаю за методом «збагачення» в комбінації з дворядним картоплезбиральним комбайном (2+2=4 рядка).

Оснащення

- ширина підкопувального пристрою 580, 600 або 620 мм;

- 1-й просіювальний транспортер із замковим з'єднанням спрощує швидку заміну транспортерів у разі зміни умов під час збирання;
- гальмівний гумовий упор, що гальмує, посередині;
- лемеші з 2-х або 3-х частин для оптимального підкопу за різних ґрунтових умов;
- 4 підпружинених сошникових диски забезпечують оптимальний підкоп гребеня без засмічень;
- 2 великі бадиллезатягувальні ролики зводять засмічення бадиллям до мінімуму;
- уолеса 10.0/75-15 AW при WR 200 CE і WR 200 CHE;
- колеса 11.5/80-15.3 AS при WR 200 CDW і WR 200 S;
- карданний вал із запобіжною муфтою для захисту машини;
- підключення до гідросистеми трактора;
- роторний підбивальник із механічним регулюванням інтенсивності.

Таблиця 33

Технічні характеристики

	5180-010 WR 200 CE	5180-020 WR 200 CHE	5180-030 WR 200 CDW	5180-040 WR 200 S
1	2	3	4	5
Розміри				
Довжина	5700 мм	6660 мм	8500 мм	6780 мм

продовження табл. 33

Ширина	2280 мм	2280 мм	2340 мм	2410 мм
Висота	1890 мм	1890 мм	2360 мм	1925 мм
Вага				
Порожня вага в серійній комплектації	2800 кг	2800 кг	3230 кг	2800 кг
Зчіпний пристрій				
Категорія нижньої тяги навішування	2 кат.			
Привід				
Вхідне число обертів карданного вала	540 об/хв			
Просіювальні транспортери				
Ширина 1го просіювального транспортеру	1700 мм			
Ширина 2го просіювального транспортеру	-	-	1700 мм	1700 мм

продовження табл. 33

Площа просіювання 1го транспортера	6 м ²	4,6 м ²	4,6 м ²	4,6 м ²
Площа просіювання 2го транспортера	-	-	3,5 м ²	1,5 м ²
Вимоги до трактора				
Потужність двигуна	35 кВт	35 кВт	55 кВт	55 кВт

KT-175



Коротка інформація

КТ-175 – це однорядний, легкий, навісний копач без бункера і без перевантажувального елеватора для дбайливого збирання картоплі та схильних до травматизму коренеплодів. Привід машини здійснюється від гідравлічної системи трактора, машину оснащено горизонтальним голчастим транспортером, який слугує сепарувальним пристроєм для відокремлення каміння та грудок. На платформі достатньо місця для 2–4 осіб. Наприкінці столу врожай завантажується безпосередньо в контейнери вагою до 750 кг. Як опцію пропонуються різні системи контейнерів. Для підбору врожаю використовується гребневий барабан у комбінації з ботвозатягувальними роликами та пальцевими дисками. Просіювання здійснюється на просіювальному транспортері шириною 75 см. На додаток до цього, за просіювальним транспортером розташований струшувальний пристрій для відділення пухкої землі.

Використання

- унікальна машина для високопродуктивних культур, таких як рання картопля;
- дбайливе збирання врожаю з меншим екіпажем;
- кілька варіантів для адаптації до різних систем ящиків;
- гідравлічний привід потребує мінімального обслуговування та простоїв;
- малий радіус розвороту.

Оснащення

- збиральна секція з шириною підкопувального полотна 750 мм:
 - підпружинений дисковий сошник;
 - плаваючий діабло-коток для картоплі;

- вилчаста система лемешів;
- підпружинений підбирач бадилля для зеленої гички;
- регульована система струшування з ручним регулюванням.
- основна секція:
- ремінь-їжачок для відділення каменів і грудок;
- гідравлічні вібруючі пальці;
- стіл з двома полотнами для відділення продукту і сміття;
- платформа для 2–4 осіб.

Таблиця 34

Технічні характеристики

Розміри	
Довжина	5297 мм
Ширина	3650 мм
Висота	2238 мм
Вага	
Порожня вага в серійній комплектації	1900 кг
Робоча ширина	
Кількість рядків	1
Зчіпний пристрій	

продовження табл. 34

Категорія нижньої тяги навішування	2 кат.
Привід	
Вхідне число обертів карданного вала	540 об/хв
Просіювальний транспортер	
Площа просіювання 1го транспортера	2,17 м ²
Стіл	
Ширина	440 мм
Ширина транспортера домішків	190 мм
Сортувальний персонал	2
Приймальний пристрій	
Ширина завантаження	750 мм
Вимоги до трактора	
Потужність трактора	50 кВт

SE 75-20



Коротка інформація

Компактний бункерний комбайн SE 75-20 розроблено спеціально для малих і середніх площ. З місця водія відкривається оптимальний огляд викопувального пристрою, до того ж управління і налаштування машини не становлять особливих складнощів. За принципом роботи серії SE прийнятий урожай дбайливо відокремлюється від бадилля і передається далі на наступний сепарувальний пристрій. Завдяки адаптованим один до одного сепарувальним пристроям, зберігаються мінімальні ступені падіння і забезпечується дбайливий потік врожаю по машині. За столом, на якому можливі домішки відсортовуються вручну, продукт потрапляє в бункер об'ємом 2 т.

Використання

- дбайливе поводження з продуктом:
 - профіль ремня з високими виступами на всіх просіювальних транспортерах для оптимально дбайливого поводження з продуктом;
 - низькі ступені падіння по всій машині забезпечують дбайливе передавання продукту;
 - активні бічні прутки на 2-му просіювальному транспортері, транспортування продукту без тертя об стінки каналу;
 - дбайливе перевантаження в бункер завдяки низьким ступеням падіння;
 - м'який донний транспортер бункера з хорошим ефектом транспортування завдяки кишням у тканині бункера;
 - щадне передавання продукту під час розвантаження бункера, опціонально пропонується з випускною лійкою картоплі для наповнення контейнерів, завдяки чому додатково забезпечується дбайливе поводження з продуктом.
- висока продуктивність на одиницю площі та ефективність сепарації:
 - короткий перший просіювальний транспортер з ефективним просіюванням, легка зміна;

- відокремлення великого бадилля за допомогою крупнопористого транспортера бадилля, бульби обтрушуються від землі по всій довжині транспортера і проходять по низьких щаблях падіння;
- 1-ий сепарувальний пристрій: голчастий транспортер зі спареним очищувальним вальцем для відокремлення ґрунту і дрібного бадилля;
- плавне регулювання пальчикового транспортера для оптимального налаштування відділення домішок.
- ходова частина:
- машина з бічним підкопом: для поліпшення тягового зусилля можливе застосування тракторів із широкими шинами.
- чудовий комфорт:
- зручне аналогове керування;
- легкий хід підкопувального пристрою, що тягнеться;
- майже горизонтально розташований стіл з гідроприводом забезпечує ергономічну інспекцію;
- система відеоконтролю здійснює надійний контроль над роботою транспортерів і сепарувальних пристроїв і дає змогу оптимально налаштувати машину.
- багатофункціональність:
- на вибір з бункером або платформою для прямого розфасовки продукту на машині.

Оснащення

- навішування дишла над валом відбору потужності;
- гідравлічне керування дишлом;
- механічний привід за допомогою карданного вала із запобіжною муфтою;

- карданний вал з 6 шліцями;
- колеса 12.5/80-18 AS;
- підкопування гребеня підкопувальним пристроєм, що тягнеться, з тягнутими підпружиненими сошниковими дисками, ширина підкопу 580 мм;
- леміш із 2 або 3 частин;
- 2 бадиллезатягувальні ролики Ø 400 мм;
- 1-й просіювальний транспортер шириною 750 мм і довжиною 1400 мм;
- 2-й просіювальний транспортер шириною 750 мм і довжиною 1950 мм;
- приводний роторний підбивальник на 1-му просіювальному транспортері;
- транспортер великого бадилля (крок між прутками 210 мм);
- механічний привід 1-го і 2-го голчастих транспортерів;
- інспекційний транспортер із транспортером домішок і гідравлічним регулюванням;
- завантажувальний лоток;
- інспекційна платформа з обох боків інспекційного транспортера;
- завантажувальний елеватор, нерухомий;
- висота розвантаження 3300 мм;
- обсяг бункера 2000 кг;
- попереджувальний сигнальний пристрій для механізатора;
- освітлення;

- трактору необхідний зворотний злив без опору;
- без гальмівної системи.

Таблиця 35

Технічні характеристики

Розміри	
Довжина	7900 мм
Ширина	3000 мм
Висота	3100 мм
Вага	
Порожня вага в серійній комплектації	3800 кг
Привід	
Вхідне число обертів карданного вала	540/1000 об/хв
Просіювальний транспортер	
Ширина 1го просіювального транспортера	750 мм
Ширина 2го просіювального транспортера	750 мм
Площа просіювання 1го транспортера	1,05 м ²
Площа просіювання 2го транспортера	1,46 м ²
Сепарувальний пристрій	
Ширина транспортера великого бадилля	850 мм

продовження табл. 35

Ширина 1го сепаруючого пристрою	900 мм
Ширина 2го сепаруючого пристрою	650 мм
Інспекційний стіл	
Ширина	580 мм
Ширина транспортеру домішок	280 мм
Сортувальний персонал	2+2
Бункер	
Об`єм	2000 кг
Висота вивантаження	3300 мм
Вимоги до трактора	
Потужність трактора	40 кВт

SE 140



Коротка інформація

SE 140 – це маневрений і водночас високопродуктивний бункерний комбайн. Цей комбайн із 4-тонним бункером розроблено спеціально для середніх площ. Через підкопувальний пристрій, оптимально оглянутий із сидіння водія, урожай транспортується з першого на другий просіювальний транспортер. Завдяки випробуваному принципу роботи серії SE, здійснюється одночасне просіювання, відділення бадилля, а також вертикальне переміщення продукту. Як опція пропонуються два різних сепарувальних пристрої для сепарації від каміння та грудок. Завдяки великому розміру інспекційного столу можливі домішки можуть бути видалені вручну.

Використання

- дбайливе поводження з продуктом:
 - профіль ремня з високими виступами на всіх просіювальних транспортерах для оптимально дбайливого поводження з продуктом;
 - низькі ступені падіння по всій машині забезпечують дбайливе передавання продукту;
 - активні бічні прутки на 2-му просіювальному транспортері, транспортування продукту без тертя об стінки каналу;
 - дбайливе перевантаження в бункер завдяки низьким ступеням падіння;
 - м'який донний транспортер бункера з хорошим ефектом транспортування завдяки кишням у тканині бункера;
 - щадне передавання продукту під час розвантаження бункера, опціонально пропонується з випускною лійкою картоплі для наповнення контейнерів, завдяки чому додатково забезпечується дбайливе поводження з продуктом.
- висока продуктивність на одиницю площі та ефективність сепарації:
 - короткий перший просіювальний транспортер з ефективним просіюванням, легка зміна;

- відокремлення великого бадилля за допомогою крупнопористого транспортера бадилля, бульби обтрушуються від землі по всій довжині транспортера і проходять по низьких щаблях падіння;
- 1-ий сепарувальний пристрій: голчастий транспортер зі спареним очищувальним вальцем для відокремлення ґрунту і дрібного бадилля;
- плавне регулювання пальчикового транспортера для оптимального налаштування відділення домішок;
- оптимізація заповнення бункера збільшує його ємність;
- за допомогою попереднього вальцьового очищення можливо вже заздалегідь відокремити дрібну фракцію з потоку врожаю.
- ходова частина:
 - машина з боковим підкопом: для поліпшення тягового зусилля можливе застосування тракторів із широкими шинами;
 - допуск до пересування по дорогах 40 км/год.
- чудовий комфорт:
 - система відеоконтролю здійснює надійний контроль над роботою транспортерів і сепарувальних пристроїв і дає змогу оптимально налаштувати машину;
 - легкий хід підкопувального пристрою, що тягнеться.
- привід 2-го просіювального транспортера і транспортера великого бадилля, що не потребує техобслуговування:
 - майже горизонтально розташований інспекційний стіл з гідроприводом забезпечує ергономічну інспекцію;
 - пристрій обертання картоплі дає змогу контролювати якість картоплі з усіх боків;

- тент-навіс забезпечує ще більше комфорту для сортувального персоналу.
- багатофункціональність:
- для 2-фазного методу збирання машину можливо оснастити пристроєм підбору валків із бістрозмінною рамою;
- призначений не тільки для збирання картоплі, а й різних видів овочів.

Оснащення

- навішування дишла під і над валом відбору потужності;
- гідравлічна опорна стійка;
- гідравлічне керування дишлом;
- гідравлічне керування поворотом коліс;
- гідравлічна компенсація нахилу;
- колеса 400/70-20;
- бічне підкопування гребеня підкопувальним пристроєм із пружними сошниковими дисками, що тягнуться, ширина підкопу 580, 620 і 660 мм;
- леміш із 2 або 3 частин;
- 2 бадиллезатягувальні ролики Ø 400 мм;
- 1-й просіювальний транспортер, крок 32, 35, 40, 45 або 50 мм;
- 2-й просіювальний транспортер, крок 28, 32, 35 або 40 мм;
- приводний роторний підбивальник на 1-му просіювальному транспортері;
- транспортер великого бадилля з 6 зчищувальними гребінками;

- механічний привід 1-го і 2-го сепарувальних пристроїв;
- механічне регулювання висоти спареного очищувального вальця в 1-му сепаруючому пристрої за допомогою тягового троса;
- інспекційна платформа з обох боків інспекційного транспортера;
- завантажувальний лоток праворуч;
- автоматичне вимкнення інспекційного транспортера;
- завантажувальний елеватор опускається гідравлічно;
- аналогова техніка для керування машиною;
- регулювання швидкості інспекційного та пальчикового транспортерів за допомогою тягового троса за інспекційним столом;
- висота розвантаження бункера 3850 мм;
- обсяг бункера з оптимізацією заповнення близько 4000 кг;
- попереджувальний сигнальний пристрій для механізатора;
- трактору необхідний зворотний злив без опору;
- з'єднання для підключення LS;
- допуск технагляду (TÜV), пневматичне гальмо та освітлення.

Технічні характеристики

Розміри	
Довжина	8300 мм
Ширина	3000 мм
Висота	3160 мм
Вага	
Порожня вага в серійній комплектації	5000 кг
Привід	
Вхідне число обертів карданного вала	540 об/хв
Просіювальний транспортер	
Ширина 1го просіювального транспортера	750 мм
Ширина 2го просіювального транспортера	750 мм
Площа просіювання 1го транспортера	1,48 м ²
Площа просіювання 2го транспортера	1,71 м ²
Сепарувальний пристрій	
Ширина транспортера великого бадилля	850 мм

продовження табл. 36

Ширина 1го сепаруючого пристрою	980 мм
Ширина 2го сепаруючого пристрою	650 мм
Інспекційний стіл	
Ширина	684 мм
Ширина транспортеру домішок	360 мм
Сортувальний персонал	4+2
Бункер	
Об`єм	4000 кг
Висота вивантаження	3850 мм
Вимоги до трактора	
Потужність трактора	55 кВт

SE 75-55



Коротка інформація

За допомогою великого вибору трьох різних варіантів сепарувальних пристроїв, SE 75-55 відокремлює врожай не лише від бадилля, а й водночас від каміння та грудок. Широкий інспекційним столом, біля якого можуть працювати до шести осіб, продукт подається у великий бункер. Як опція машина може бути оснащена не тільки системою Clean Control, яка центрально керує регулюванням сепарувальних пристроїв, а й системою Speedtronic, що забезпечує автоматичне регулювання числа обертів транспортерів.

Використання

- дбайливе поводження з продуктом:
 - профіль ремня з високими виступами на всіх просіювальних транспортерах для оптимально дбайливого поводження з продуктом;
 - низькі ступені падіння по всій машині забезпечують дбайливе передавання продукту;
 - активні бічні прутки на 2-му просіювальному транспортері, транспортування продукту без тертя об стінки каналу;
 - дбайливе перевантаження в бункер завдяки низьким ступеням падіння;
 - м'який донний транспортер бункера з хорошим ефектом транспортування завдяки кишням у тканині бункера;
 - щадне передавання продукту під час розвантаження бункера, опціонально пропонується з випускною лійкою картоплі для наповнення контейнерів, завдяки чому додатково забезпечується дбайливе поводження з продуктом.
- висока продуктивність на одиницю площі та ефективність сепарації:
 - короткий перший просіювальний транспортер з ефективним просіюванням, легка зміна;

- відокремлення великого бадилля за допомогою крупнопористого транспортера бадилля, бульби обтрушуються від землі по всій довжині транспортера і проходять по низьких щаблях падіння;
- 1-ий сепарувальний пристрій: голчастий транспортер зі спареним очищувальним вальцем для відокремлення ґрунту і дрібного бадилля;
- плавне регулювання пальчикового транспортера для оптимального налаштування відділення домішок;
- оптимізація заповнення бункера збільшує його ємність;
- за допомогою попереднього вальцьового очищення можливо вже заздалегідь відокремити дрібну фракцію з потоку врожаю.
- ходова частина:
 - машина з боковим підкопом: для поліпшення тягового зусилля можливе застосування тракторів із широкими шинами;
 - допуск до пересування по дорогах 50 км/год.
- чудовий комфорт:
 - система відеоконтролю здійснює надійний контроль над роботою транспортерів і сепарувальних пристроїв і дає змогу оптимально налаштувати машину;
 - легкий хід підкопувального пристрою, що тягнеться;
 - цифровий пульт керування з кольоровим дисплеєм, сенсорним екраном і можливістю діагностики забезпечують високу комфортність керування.
- привід 2-го просіювального транспортера і транспортера великого бадилля, що не потребує техобслуговування:

- майже горизонтально розташований інспекційний стіл з гідроприводом забезпечує ергономічну інспекцію;
- пристрій обертання картоплі дає змогу контролювати якість картоплі з усіх боків;
- тент-навіс забезпечує ще більше комфорту для сортувального персоналу;
- система Speedtronic, яка залежно від навантаження, повністю автоматичне регулювання числа обертів сепарувальних пристроїв та інспекційного транспортера звільняє механізатора від трудомістких регулювань і підвищує продуктивність;
- Visual Protect: автоматично вмикається камера, яка реєструє критичний стан (напр., небезпека засмічення в сепарувальному пристрої), за рахунок чого механізатор може вже заздалегідь вжити відповідних заходів.
- багатофункціональність:
 - для 2-фазного методу збирання машину можливо оснастити пристроєм підбору валків із бістрозмінною рамою;
 - призначений не тільки для збирання картоплі, а й різних видів овочів.

Оснащення

- навішування дишла під і над валом відбору потужності;
- гідравлічна опорна стійка;
- гідравлічне керування дишлом;
- гідравлічне керування поворотом коліс;
- гідравлічна компенсація нахилу;
- колеса 500/60-22.5;
- трактору необхідний зворотний злив без опору;

- з'єднання для підключення LS;
- підкопування гребеня підкопувальним пристроєм із тягнутими, підпружиненими сошниковими дисками, ширина підкопу 580, 620 і 660 мм;
- леміш із 2 або 3 частин;
- 2 бадиллензатягувальні ролики, діаметр 400 мм;
- крок 1-го просіювального транспортера 32, 35, 40, 45 або 50 мм, ширина просіювального каналу 750 мм;
- роторний підбирач на 1-му просіювальному транспортері з механічним приводом;
- 2-й просіювальний транспортер, крок 28, 32, 35 або 40 мм;
- транспортер великого бадилля з 6 зчищувальними гребінками;
- механічний привід 1-го і 2-го сепарувальних пристроїв;
- механічне регулювання висоти для спарених очищувальних вальців у 1-му сепарувальному пристрої за допомогою тягового троса;
- інспекційна платформа по обидва боки інспекційного транспортера, включно із завантажувальним лотком праворуч і звуковою системою попереджувальної сигналізації для тракториста;
- автоматичне вимкнення інспекційного транспортера;
- завантажувальний елеватор опускається гідравлічно;
- висота розвантаження бункера 4200 мм;
- обсяг бункера з оптимізацією наповнення близько 5500 кг;
- цифрова техніка для керування машиною, пульт керування CCI 800;

- допуск технагляду (TÜV), пневматичне гальмо та освітлення.

Таблиця 37

Технічні характеристики

Розміри	
Довжина	8920 мм
Ширина	3000 мм
Висота	3500 мм
Вага	
Порожня вага в серійній комплектації	6150 кг
Привід	
Вхідне число обертів карданного вала	540/1000 об/хв
Просіювальний транспортер	
Ширина 1го просіювального транспортера	750 мм
Ширина 2го просіювального транспортера	750 мм
Площа просіювання 1го транспортера	1,69 м ²
Площа просіювання 2го транспортера	2,01 м ²
Сепарувальний пристрій	
Ширина транспортера великого бадилля	850 мм

продовження табл. 37

Ширина 1го сепаруючого пристрою	980 мм
Ширина 2го сепаруючого пристрою	650 мм
Інспекційний стіл	
Ширина	765 мм
Ширина транспортеру домішок	360 мм
Сортувальний персонал	4+2
Бункер	
Об`єм	5500 кг
Висота вивантаження	4200 мм
Вимоги до трактора	
Потужність трактора	60 кВт

SE 150-60



Коротка інформація

Картоплезбиральний комбайн SE 150-60 з бункером розроблено для найвищої продуктивності на одиницю площі за одночасного дбайливого поводження з урожаєм. Машина поставляється в чотирьох різних варіантах, які відрізняються один від одного типом сепаруючого пристрою. За рахунок цього, для всіх ґрунтових умов існує відповідний сепарувальний пристрій. Більше того, є можливість вибирати між трьома різними варіантами бункера: Стандартний – 6 т, великий – 7,5 т і перевантажувальний – 5,8 т. Машина проста в управлінні і в техобслуговуванні, має гарний огляд викопувального пристрою. Широкий вибір додаткового оснащення, наприклад, відеосистем, полегшує експлуатацію машини.

Використання

- дбайливе поводження з продуктом:
 - профіль ремня з високими виступами на всіх просіювальних транспортерах для оптимально дбайливого поводження з продуктом;
 - низькі ступені падіння по всій машині забезпечують дбайливе передавання продукту;
 - активні бічні прутки на 2-му просіювальному транспортері, транспортування продукту без тертя об стінки каналу;
 - дбайливе перевантаження в бункер завдяки низьким ступеням падіння;
 - м'який донний транспортер бункера з хорошим ефектом транспортування завдяки кишням у тканині бункера;
 - щадне передавання продукту під час розвантаження бункера, опціонально пропонується з випускною лійкою картоплі для наповнення контейнерів, завдяки чому додатково забезпечується дбайливе поводження з продуктом.
- висока продуктивність на одиницю площі та ефективність сепарації:

- довгий перший просіювальний транспортер з ефективним просіюванням;
- відокремлення великого бадилля за допомогою крупнопористого транспортера бадилля, бульби обтрушуються від землі по всій довжині транспортера і проходять по низьких щаблях падіння;
- 1-ий сепарувальний пристрій: голчастий транспортер зі спареним очищувальним вальцем для відділення ґрунту і дрібного бадилля;
- 2-й сепарувальний пристрій: голчастий транспортер із подвійними очисними вальцями для відділення землі та дрібного бадилля - альтернативно можливий вибір комбінації гладких і спіральних вальців для збільшення потужності транспортування і зниження ризику засмічення;
- для істотного підвищення продуктивності та збільшення пропускної спроможності на 40% машина може бути оснащена сепарувальним пристроєм XXL;
- плавне регулювання пальчикового транспортера для оптимального налаштування відділення домішок;
- оптимізація заповнення бункера збільшує його ємність;
- при варіанті з широкою віссю можливість вибору 7,5-тонного замість 6-тонного бункера;
- перевантажувальний бункер.
- ходова частина:
 - машина з боковим підкопом: для поліпшення тягового зусилля можливе застосування тракторів із широкими шинами;
 - гідростатичний колісний привід із карданним валом великого кута дії забезпечує додаткову силу тяги.
- чудовий комфорт:

- цифровий пульт управління з кольоровим дисплеєм, сенсорним екраном і можливістю діагностики забезпечують високу комфортність управління;
- система відеоконтролю здійснює надійний контроль над роботою транспортерів і сепарувальних пристроїв і дає змогу оптимально налаштувати машину;
- скорочення зносу завдяки приводу 2-го просіювального транспортера і транспортера великого бадилля, що не потребує техобслуговування;
- Speedtronic-Sep: залежно від навантаження, повністю автоматичне регулювання числа обертів сепарувальних пристроїв та інспекційного транспортера підвищує продуктивність на одиницю площі та комфортабельність для механізатора;
- система Clean Control: слугує для збереження та виклику параметрів режиму копання;
- Visual Protect: автоматично вмикається камера, яка реєструє критичний стан (напр., небезпека засмічення в сепарувальному пристрої), за рахунок чого механізатор може вже заздалегідь вжити відповідних заходів.
- багатофункціональність:
 - для двофазного методу збирання машина може бути оснащена пристроєм підбору валків;
 - може застосовуватися не тільки для збирання картоплі, а й найрізноманітніших видів овочів.

Оснащення

- бічний підкоп гребеня тягучими, підпружиненими сошниковими дисками;
- приєднання дишла до трактора під валом відбору потужності;
- гідравлічне керування дишлом;

- гідравлічна опорна стійка;
- гідравлічне керування поворотом коліс;
- шини 600/55-26.5;
- автоматична система повернення коліс у положення «прямо» та автоматична компенсація нахилу;
- автоматичне визначення середини гребеня;
- автоматична система розвантаження гребеня або регулювання тиску на гребінь;
- щитки V2A (нержавіюча сталь) у рухомій рамі;
- вібраційний підбивальник у першому просіювальному транспортері;
- контроль прослизання першого сепаруючого пристрою і другого просіювального транспортера;
- крок між прутками першого просіювального транспортера 28, 32, 35, 40, 45 або 50 мм (із замковими з'єднаннями в серійній комплектації);
- крок між прутками другого просіювального транспортера 28, 32, 35, 40 або 45 мм (зі з'єднанням внапуск у серійній комплектації);
- механічно регульовані трикутні ролики на першому просіювальному транспортері (6 шт.);
- транспортер великого бадилля зі скребками (крок 200 або 280 мм);
- власна гідравліка для приводу сепарувальних пристроїв;
- голчастий транспортер на першому сепаруючому пристрої з потрійним зчищувальним вальцем;
- голчастий транспортер на другому сепарувальному пристрої з подвійним зчищувальним вальцем;

Технічні характеристики

	4160-010 SE 150-60UB	4160-015 SE 150-60UB	4160-020 SE 150-60SB	4160-030 SE 150-60NB
1	2	3	4	5
Розміри				
Довжина	11650 мм			
Ширина	3000/3300 мм			
Висота	4000 мм			
Вага				
Порожня вага в серійній комплектації	9500 кг			
Привід				
Вхідне число обертів карданного вала	540 об/хв			
Просіювальні транспортери				
Ширина 1го просіювального транспортеру	1500 мм			

продовження табл. 38

Ширина 2-го просіювального транспортеру	1300 мм			
Площа просіювання 1го транспортера	4,13 м ²			
Площа просіювання 2-го транспортера	6,63 м ²			
Сепаруючий пристрій				
Ширина 1-го сепарувального пристрою	1700 мм			
Ширина 2-го сепарувального пристрою	1300 мм			
Ширина 3-го сепарувального пристрою	1300 мм	1300 мм	1300 мм	-
Інспекційни стіл				

продовження табл. 38

Ширина	1100 мм	1100 мм	1100 мм	900 мм
Ширина транспортера домішків	340 мм	340 мм	340 мм	-
Сортувальний персонал	2+2	2+2	2+2	2
Вимоги до трактора				
Потужність двигуна	95 кВт			

EVO 260



Коротка інформація

Дворядний комбайн EVO 260, розроблений на основі моделі SE 260, має механічний або повністю гідравлічний привід усіх просіювальних транспортерів і сепарувальних пристроїв. Завдяки двом сепарувальним пристроям і великому розміру інспекційного столу він особливо підходить для господарств, які збирають врожай особливо дбайливо і хочуть сортувати картоплю вручну ще під час роботи в полі. Дана машина підходить для тракторів потужністю від 120 к.с. і має бункер об'ємом 6 т, який може бути замовлений як опція як NonstopBunker. Завдяки своїй незначній власній вазі та максимальним радіальним шинам 800/45R30.5 EVO 260 вирізняється особливою легкістю ходу та високим ступенем ґрунтозбереження. Для збирання врожаю також за несприятливих умов праве колесо може бути опціонально виконано як приводне ведуче колесо. Управління машиною EVO 260 виконується комфортабельно за допомогою ISOBUS у серійній комплектації. За допомогою телеметричного пристрою параметри машини, робочих завдань і параметри місця розташування машини можуть передаватися на портал кінцевих споживачів myGRIMME або за допомогою системи «agrirouter» на власну інформаційну систему господарства.

Використання

- дбайливе поводження з продуктом:
 - профіль ремня з високими виступами на всіх просіювальних транспортерах для оптимально дбайливого поводження з продуктом;
 - низькі ступені падіння по всій машині забезпечують дбайливе передавання продукту;
 - висока продуктивність для дбайливого збирання врожаю;
 - активні бічні прутки на 2-му просіювальному транспортері, транспортування продукту без тертя об стінки каналу;

- м'який донний транспортер бункера з хорошим ефектом транспортування завдяки кишеням у тканині бункера;
- щадне передавання продукту під час розвантаження бункера, опціонально пропонується з випускною лійкою картоплі для наповнення контейнерів, завдяки чому додатково забезпечується дбайливе поводження з продуктом.
- висока продуктивність на одиницю площі та ефективність сепарації:
 - довгий перший просіювальний транспортер з ефективним просіюванням;
 - відокремлення великого бадилля за допомогою крупнопористого транспортера бадилля, бульби обтрушуються від землі по всій довжині транспортера і проходять по низьких щаблях падіння;
 - 1-ий сепарувальний пристрій: голчастий транспортер зі спареним очищувальним вальцем для відділення ґрунту і дрібного бадилля;
 - сепарувальний пристрій ClodSep: голчастий транспортер із безступінчатим регулюванням пальчикового транспортера для оптимального налаштування відділення домішок;
 - сепарувальний пристрій EasySep: голчастий транспортер із подвійним очищувальним вальцем для відокремлення ґрунту та дрібного бадилля;
 - 2-й сепарувальний пристрій: голчастий транспортер із подвійними очисними вальцями для відділення землі та дрібного бадилля – альтернативно можливий вибір комбінації гладких і спіральних вальців для збільшення потужності транспортування і зниження ризику засмічення;
 - оптимізація заповнення бункера збільшує його ємність;
 - NonstopBunker об'ємом 6 т: підвищення продуктивності на 20–30% завдяки дбайливому перевантаженню під час копання. Реверсивний донний транспортер бункера забезпечує використання повного обсягу бункера.

- ходова частина:
 - машина з боковим підкопом: для поліпшення тягового зусилля можливе застосування тракторів із широкими шинами.
- чудовий комфорт:
 - система відеоконтролю здійснює надійний контроль над роботою транспортерів і сепарувальних пристроїв і дає змогу оптимально налаштувати машину;
 - скорочення зносу завдяки приводу 2-го просіювального транспортера і транспортера великого бадилля, що не потребує техобслуговування;
 - Speedtronic-Sep: залежно від навантаження, повністю автоматичне регулювання числа обертів сепарувальних пристроїв та інспекційного транспортера підвищує продуктивність на одиницю площі та комфортабельність для механізатора;
 - система Clean Control: слугує для збереження та виклику параметрів режиму копання;
 - Visual Protect: автоматично вмикається камера, яка реєструє критичний стан (напр., небезпека засмічення в сепарувальному пристрої), за рахунок чого механізатор може вже заздалегідь вжити відповідних заходів.
- багатофункціональність:
 - для двофазного методу збирання машина може бути оснащена пристроєм підбору валків;
 - може застосовуватися не тільки для збирання картоплі, а й найрізноманітніших видів овочів.

Оснащення

- бічний підкоп гребеня тягнучими, підпружиненими сошниковими дисками;

- приєднання дишла до трактора під валом відбору потужності;
- гідравлічне керування дишлом;
- гідравлічна опорна стійка;
- гідравлічне керування поворотом коліс;
- шини 600/55-26.5;
- механічно регульовані трикутні ролики на 1-му просіювальному транспортері (6 шт.);
- транспортер великого бадилля зі скребками (крок 200 або 280 мм);
- механічний привід просіювальних транспортерів і сепарувальних пристроїв;
- 1-й сепарувальний пристрій із потрійним зчищувальним вальцем;
- 2-й сепарувальний пристрій на вибір із пристроєм ClodSep (пальчиковий транспортер) або з EasySep (подвійний зчищувальний вальць);
- інспекційний стіл із транспортером домішок, розрахований на 7 осіб;
- інспекційний транспортер із гідравлічним приводом;
- висота розвантаження бункера 4200 мм;
- обсяг бункера 6000 кг;
- дві швидкості для розвантаження бункера;
- попереджувальний сигнальний пристрій для водія;
- гальмівна система та освітлювальне обладнання.

Технічні характеристики

Розміри	
Довжина	11300 мм
Ширина	3300 мм
Висота зі стандартним бункером	3825 мм
Висота зі перевантажувальним бункером	3990 мм
Вага	
Порожня вага в серійній комплектації	9200 кг
Привід	
Вхідне число обертів карданного вала	540/1000 об/хв
Просіювальний транспортер	
Ширина 1го просіювального транспортера	1500 мм
Ширина 2го просіювального транспортера	1700 мм
Площа просіювання 1го транспортера	4,8 м ²
Площа просіювання 2го транспортера	3,5 м ²
Сепарувальний пристрій	
Ширина транспортера великого бадилля	1700 мм

продовження табл. 38

Ширина 1го сепаруючого пристрою	1500 мм
Ширина 2го сепаруючого пристрою	1300 мм
Інспекційний стіл	
Ширина	930 мм
Ширина транспортеру домішок	280 мм
Сортувальний персонал	4+3
Бункер	
Об`єм	6000 кг
Висота вивантаження	4200 мм
Вимоги до трактора	
Потужність трактора	85 кВт
Обсяг подачі масла	60 л/хв
Необхідні розподільні клапани (простої дії)	1
Безнапірна зливна лінія	1
Необхідні розподільні клапани (подвійної дії)	1
Допустиме опорне навантаження зчіпного пристрою	2120 кг

EVO 280



Коротка інформація

GRIMME EVO 280 створює нові масштаби щодо підвищення продуктивності та ефективності. У найскладніших умовах збирання врожаю EVO 280 забезпечує максимальну продуктивність на одиницю площі за одночасного дбайливого поводження з продуктом завдяки трьом сепарувальним пристроям, повністю гідравлічному приводу просіювальних транспортерів і 8-тонному бункеру. Для збирання різних польових культур є на вибір різні підкопувальні пристрої. Телескопічна вісь слугує, з одного боку, для безпечного транспортування дорогами з шириною машини лише 3,00 м, а з іншого боку, забезпечує максимальну стійкість під час руху полем, оскільки може бути висунута на вражаючі 500 мм.

Використання

- дбайливе поводження з продуктом:
 - профіль ремня з високими виступами на всіх просіювальних транспортерах для оптимально дбайливого поводження з продуктом;
 - низькі ступені падіння по всій машині забезпечують дбайливе передавання продукту;
 - активні бічні прутки на 2-му просіювальному транспортері, транспортування продукту без тертя об стінки каналу;
 - м'який донний транспортер бункера з хорошим ефектом транспортування завдяки кишням у тканині бункера;
 - дбайливе перевантаження в бункер завдяки низьким щаблям падіння;
 - щадне передавання продукту під час розвантаження бункера, опціонально пропонується з випускною лійкою картоплі для наповнення контейнерів, завдяки чому додатково забезпечується дбайливе поводження з продуктом.
- висока продуктивність на одиницю площі та ефективність сепарації:
 - повністю гідравлічний привід усіх просіювальних транспортерів;

- двигий перший просіювальний транспортер з ефективним просіюванням;
- приймальний транспортер для більш ефективного просіювання;
- відділення великого бадилля за допомогою крупнопористого транспортера великого бадилля – бульби обтрушуються від землі по всій довжині транспортера з низькими ступенями падіння.;
- 1-ий сепарувальний пристрій: голчастий транспортер із потрійним очищувальним вальцем для відділення ґрунту та дрібного бадилля;
- 2-й сепарувальний пристрій: голчастий транспортер із подвійним очищувальним вальцем для відокремлення ґрунту та дрібного бадилля;
- 3-й сепарувальний пристрій ClodSep: голчастий транспортер із безступінчатим регулюванням пальчикового транспортера для оптимального налаштування відділення домішок;
- 3-й сепарувальний пристрій EasySep: голчастий транспортер із подвійним очищувальним вальцем;
- оптимізація заповнення бункера збільшує його ємність;
- обсяг бункера 8 т.
- ходова частина:
 - машина з боковим підкопом: для поліпшення тягового зусилля можливе застосування тракторів із широкими шинами;
 - телескопічна вісь забезпечує в режимі копання максимальну стійкість під час руху, яка встановлюється під час транспортування дорогами на ширину 3,00 м, внаслідок чого не потрібен спецдозвіл для пересування;
 - дбайливі до ґрунту, великогабаритні радіальні шини 850/50 R30.5 для переміщення по полю.

- чудовий комфорт:
 - система відеоконтролю здійснює надійний контроль над роботою транспортерів і сепарувальних пристроїв і дає змогу оптимально налаштувати машину;
 - SmartView: відеосистема з 12-дюймовим сенсорним екраном, функціями масштабування, сповільненого руху Live Slow Motion, передачею зображень у реальному часі за допомогою Wi-Fi, системою Visual Protect Pro і можливістю запису зображень;
 - Visual Protect Pro: камера, що реєструє критичний стан (напр., небезпека засмічення в сепарувальному пристрої), автоматично під'єднується в комбінації з попередньою і наступною камерою, завдяки цьому водій може заздалегідь вжити відповідних заходів;
 - Speedtronic-Web: повністю автоматичне регулювання частоти обертання просіювальних транспортерів, залежне від швидкості руху трактора і вагового навантаження транспортерів;
 - Speedtronic-Sep: залежне від навантаження, повністю автоматичне регулювання числа обертів сепарувальних пристроїв та інспекційного транспортера для підвищення продуктивності на одиницю площі та комфорту роботи;
 - пульт управління ISOBUS CCI 800 або CCI 1200 з інтуїтивно зрозумілою поверхнею управління GDI і можливістю діагностики забезпечують високий комфорт управління;
 - MemoryControl: служить для збереження та виклику параметрів режиму кнопки.
- багатофункціональність:
 - для двофазного методу збирання машина може бути оснащена пристроєм підбору валків;
 - може застосовуватися не тільки для збирання картоплі, а й найрізноманітніших видів овочів.

Оснащення

- бічний підкоп гребеня тягнучими, підпружиненими сошниковими дисками;
- зчіпка дишла для з'єднання Hitch під ВВП;
- автоматичне розвантаження гребеня;
- ширина просіювального каналу 1500 мм;
- щитки V2A (нерж. сталь) у рухомій рамі;
- роторний підбивальник на 1-му просіювальному транспортері, регулювання швидкості за допомогою пульта управління;
- транспортер великого бадилля зі скребками (крок 200 або 280 мм);
- власна гідравліка для приводу сепарувальних пристроїв;
- контроль прослизання 1-го сепаруючого пристрою і 2-го просіювального транспортера;
- регулювання висоти зчищувального вальця в 1-му сепарувальному пристрої за допомогою пульта керування;
- регулювання швидкості 2-х пальчикових транспортерів пультом керування (при сепарувальному пристрої ClodSer);
- регулювання швидкості 1-го і 2-го сепарувальних пристроїв за допомогою пульта керування;
- регульований транспортер домішок, перепад швидкості до інспекційного столу (при сепарувальному пристрої ClodSep);
- інспекційна платформа з обох боків інспекційного транспортера;
- завантажувальний елеватор з ультразвуковим датчиком;
- висота розвантаження бункера 4250 мм;

- Автоматичне наповнення бункера
- обсяг бункера 8000 кг;
- автоматика заповнення бункера, вкл. автоматику завантажувального елеватора та оптимізатор заповнення бункера;
- 2-швидкісний мотор для розвантаження бункера;
- попереджувальний сигнальний пристрій для механізатора;
- колеса 710/50-30.5;
- гідравлічна функція телескопічного зсуву осі для досягнення ширини машини 3,00 м;
- гідравлічне керування поворотом коліс;
- автоматична система повернення коліс у положення "прямо" та автоматична ком;
- гідравлічна функція телескопічного зсуву осі для досягнення ширини машини 3,00 м;
- гідравлічне керування поворотом коліс;
- автоматична система повернення коліс у положення "прямо" та автоматична компенсація нахилу;
- пульт керування CCI 800 ISOBUS;
- ISOBUS;
- MemoryControl;
- серійний телеметричний пристрій GRIMME SmartConnect з можливістю безкоштовного зв'язку з порталом myGRIMME;
- пневматичне гальмо;
- система освітлення.

Технічні характеристики

Розміри	
Довжина	12000 мм
Ширина	3000 мм
Висота	3990 мм
Вага	
Порожня вага в серійній комплектації	12400 кг
Допустима загальна вага	15300 кг
Привід	
Вхідне число обертів карданного вала	1000 об/хв
Просіювальний транспортер	
Ширина 1-го просіювального транспортера	1500 мм
Ширина 2-го просіювального транспортера	1700 мм
Площа просіювання 1-го транспортера	4,8 м ²
Площа просіювання 2-го транспортера	4,2 м ²
Сепарувальний пристрій	
Ширина транспортера великого бадилля	1700 мм

продовження табл. 39

Ширина 1-го сепаруючого пристрою	1500 мм
Ширина 2-го сепаруючого пристрою	1300 мм
Ширина 3-го сепарувального пристрою	2230 мм
Інспекційний стіл	
Ширина	1100 мм
Ширина транспортеру домішок	570 мм
Сортувальний персонал	3+2
Бункер	
Об'єм	8000 кг
Висота вивантаження	4250 мм
Вимоги до трактора	
Потужність трактора	115 кВт
Обсяг подачі масла	80 л/хв
Необхідні розподільні клапани (простої дії)	1
Безнапірна зливна лінія	2
Допустиме опорне навантаження зчіпного пристрою	2120 кг

EVO 290



Коротка інформація

Вражаюча потужність дворядного причіпного картоплезбирального комбайна поєднується з вигідною ефективністю. Максимальне підвищення дбайливого поводження з продуктом і ґрунтом відповідно до потреб ринку. У поєднанні з системою Speedtronic машина надзвичайно полегшує роботу або навіть здебільшого повністю бере роботу на себе. Завдяки дуже гарному розподілу навантаження триколісна ходова частина TriSys забезпечує максимальне ґрунтозбереження та виняткову стійкість під час розвантаження великого 9-тонного бункера. Для досягнення максимального тягового зусилля всі три колеса можуть бути оснащені системою активного приводу.

Використання

- дбайливе поводження з продуктом:
 - профіль ремня з високими виступами на всіх просіювальних транспортерах для оптимально дбайливого поводження з продуктом;
 - низькі ступені падіння по всій машині забезпечують дбайливе передавання продукту;
 - активні бічні прутки на 2-му просіювальному транспортері, транспортування продукту без тертя об стінки каналу;
 - м'який донний транспортер бункера з хорошим ефектом транспортування завдяки кишням у тканині бункера;
 - дбайливе перевантаження в бункер завдяки низьким щаблям падіння;
 - щадне передавання продукту під час розвантаження бункера, опціонально пропонується з випускною лійкою картоплі для наповнення контейнерів, завдяки чому додатково забезпечується дбайливе поводження з продуктом.
- висока продуктивність на одиницю площі та ефективність сепарації:
 - AirSep: захищений патентом сепарувальний пристрій для відокремлення від каміння та грудок;

- VarioDrive: безступінчастий привід просіювальних транспортерів із розподілом потужності;
- довгий перший просіювальний транспортер з ефективним просіюванням;
- приймальний транспортер для більш ефективного просіювання;
- просіювальну площу 2-го просіювального транспортера збільшено на 20 % порівняно з SE 260;
- відокремлення великого бадилля за допомогою крупнопористого транспортера бадилля, бульби обтрушуються від землі по всій довжині транспортера і проходять низькими ступенями падіння;
- 1-ий сепарувальний пристрій: голчастий транспортер із потрійним очищувальним вальцем для відділення ґрунту та дрібного бадилля;
- 2-й сепарувальний пристрій ClodSep: голчастий транспортер із безступінчатим регулюванням пальчикового транспортера для оптимального налаштування відділення домішок;
- 2-й сепарувальний пристрій EasySep: голчастий транспортер із подвійним очищувальним вальцем;
- оптимізація заповнення бункера збільшує його ємність;
- обсяг бункера 9 т: Завдяки цьому на довгих ділянках поля істотно скорочується повторне перекочування ґрунту з повним бункером;
- бункер типу Nonstop: підвищення продуктивності на 20–30% завдяки дбайливому перевантаженню під час копання. Реверсивний донний транспортер бункера забезпечує використання повного обсягу бункера.
- ходова частина:
 - TriSys: три колеса для максимального заощадження ґрунту;
 - максимальна тяга: усі колеса можуть бути оснащені системою активного приводу;

- дбайливі до ґрунту, великогабаритні радіальні шини для переміщення по полю.
- чудовий комфорт:
- SmartView: відеосистема з 12-дюймовим сенсорним екраном, функціями масштабування, сповільненого руху Live Slow Motion, передачею зображень у реальному часі за допомогою Wi-Fi, системою Visual Protect PRO і можливістю запису зображень;
- Visual Protect PRO: камера, що реєструє критичний стан (напр., небезпека засмічення в сепарувальному пристрої), автоматично під'єднується в комбінації з попередньою і наступною камерою, завдяки цьому механізатор може заздалегідь вжити відповідних заходів;
- Speedtronic-Web: повністю автоматичне регулювання частоти обертання просіювальних транспортерів, залежне від швидкості руху трактора і вагового навантаження транспортерів;
- Speedtronic-Sep: залежне від навантаження, повністю автоматичне регулювання числа обертів сепарувальних пристроїв та інспекційного транспортера для підвищення продуктивності на одиницю площі та комфорту роботи;
- Visual Protect: у разі реєстрації зміни або критичного стану (напр., небезпека засмічення в сепарувальному пристрої), автоматично вмикається камера, завдяки цьому механізатор може заздалегідь вжити відповідних заходів;
- пульт управління ISOBUS CCI 800 або CCI 1200 з інтуїтивно зрозумілою поверхнею управління GDI і можливістю діагностики забезпечують комфортне управління;
- MemoryControl: служить для збереження і виклику параметрів режиму копки.
- багатофункціональність:
- для двофазного методу збирання машина може бути оснащена пристроєм підбору валків;

- може застосовуватися не тільки для збирання картоплі, а й найрізноманітніших видів овочів.

Оснащення

- бічний підкоп гребеня тягнучими, підпружиненими сошниковими дисками;
- зчіпка дишла для з'єднання Hitch під ВВП;
- гідравлічна опорна стійка;
- гідравлічне керування дишлом, автоматика ведення по гребеню;
- автоматичне розвантаження гребеня;
- ширина просіювального каналу 1500 мм;
- просіювальний транспортер, крок 28, 32, 35, 40, 45 або 50 мм (із замковими з'єднаннями);
- щитки V2A (нерж. сталь) у рухомій рамі;
- просіювальний транспортер, крок 28, 32, 35, 40 або 45 мм (із замковими з'єднаннями);
- роторний підбивальник на 1-му просіювальному транспортері, регулювання швидкості за допомогою пульта управління;
- транспортер великого бадилля зі скребками (крок 200 або 280 мм);
- власна гідравліка для приводу сепарувальних пристроїв;
- контроль прослизання 1-го сепаруючого пристрою і 2-го просіювального транспортера;
- регулювання висоти зчищувального вальця в 1-му сепарувальному пристрої за допомогою пульта керування;
- регулювання швидкості 2-х пальчикових транспортерів пультом керування (при сепарувальному пристрої ClodSer);
- регулювання швидкості 1-го і 2-го сепарувальних пристроїв за допомогою пульта керування;

- регульований транспортер домішок, перепад швидкості до інспекційного столу (при сепарувальному пристрої ClodSep);
- інспекційна платформа з обох боків інспекційного транспортера;
- завантажувальний елеватор з ультразвуковим датчиком;
- висота розвантаження бункера 4450 мм;
- автоматичне наповнення бункера;
- обсяг бункера 9000 кг;
- автоматика заповнення бункера, вкл. автоматику завантажувального елеватора та оптимізатор заповнення бункера;
- 2 швидкості для розвантаження бункера;
- попереджувальний сигнальний пристрій для механізатора;
- триколісна ходова частина TriSys для максимального ґрунтозбереження;
- колеса 710/50-30.5;
- гідравлічне керування поворотом коліс;
- автоматична система повернення коліс у положення «прямо» та автоматична компенсація нахилу;
- пульт керування CCI 800 ISOBUS;
- ISOBUS
- MemoryControl
- серійний телеметричний пристрій GRIMME SmartConnect з можливістю безкоштовного зв'язку з порталом myGRIMME;

- допуск технагляду (TÜV), пневматичне гальмо та освітлення.

Таблиця 40

Технічні характеристики

	4120-010 EVO 290 ClodSep	4120-030 EVO 290 EasySep	4120-110 EVO 290 AirSep
Довжина	12000 мм		
Ширина	3000 мм		
Висота	3990 мм		
Вага			
Порожня вага в серійній комплектації	12500 кг	12300 кг	14000 кг
Допустима загальна вага	15500 кг	15500 кг	17000 кг
Привід			
Вхідне число обертів карданного вала	540/1000 об/хв		
Просіювальний транспортер			
Ширина 1-го просіювального транспортера	1500 мм		

продовження табл. 40

Ширина 2-го просіювального транспортера	1700 мм		
Площа просіювання 1-го транспортера	4,8 м ²		
Площа просіювання 2-го транспортера	4,2 м ²		
Сепарувальний пристрій			
Ширина транспортера великого бадилля	1700 мм		
Ширина 1-го сепаруючого пристрою	1500 мм		
Ширина 2-го сепаруючого пристрою	1300 мм		
Інспекційний стіл			
Ширина	915 мм		
Ширина транспортеру домішок	280 мм	-	400 мм
Сортувальний персонал	4+3	4+3	3+3

продовження табл. 40

Бункер			
Об'єм	9000 кг		
Висота вивантаження	4450 мм		
Вимоги до трактора			
Потужність трактора	135 кВт	135 кВт	155 кВт
Обсяг подачі масла	80 л/хв		
Необхідні розподільні клапани (подвійної дії)	1		
Безнапірна зливна лінія	1		
Допустиме опорне навантаження зчіпного пристрою	4000 кг		

8. Картоплезбиральні комбайни

VARITRON 220 Platinum TERRA TRAC



Коротка інформація

2-рядний самохідний збиральний комбайн VARITRON 220 Platinum TERRA TRAC з гусеничною ходовою частиною може бути оснащений різними варіантами сепарувальних пристроїв. 2-тонний проміжний бункер із подальшим поперечним елеватором особливо підходить для перевантаження безпосередньо в контейнери або в причіп під час процесу копання. За допомогою задньої осі з телескопічною функцією існує можливість висунення заднього колеса праворуч на вражаючі 550 мм.

Використання

- викопувальний пристрій:
 - система регулювання глибини копання Terra Control, яка забезпечує навіть за мінливих умов оптимальну ефективність сепарації та водночас надбережне поводження з продуктом низькі ступені падіння по всій машині забезпечують дбайливе передавання продукту.
- висока продуктивність на одиницю площі та ефективність сепарації:
 - за допомогою системи реверсування в разі можливих засмічень можливе реверсування приймального транспортера, першого і другого просіювальних транспортерів окремо один від одного;
 - із запатентованим роликівим сепаратором Vario-RS – безступінчатим регулюванням зазорів вальців – у будь-який час можна змінювати налаштування (без заміни вальців) відповідно до різних розмірів сорту та умов збирання врожаю;
 - сепарувальний пристрій MultiSep забезпечує ефективне відокремлення домішок із низьким рівнем втрат, навіть на грудкуватих, липких і дрібно кам'янистих ґрунтах;

- 2-тонний проміжний бункер із перевантажувальним елеватором завширшки 1200 мм, розташований безпосередньо за кабіною, для перевантаження в контейнери або в причіп;
- інспекційна платформа для чотирьох осіб.
- ходова частина:
 - за допомогою телескопічної задньої осі вперше реалізовано ширину машини 3,5 м із застосуванням опціональних вузьких шин для початку копання і при ШМ 75 см;
 - у режимі копки заднє колесо праворуч може бути висунуте на вражаючі 550 мм і забезпечує за рахунок цього максимальну стійкість під час руху;
 - ґрунтозберігаюча гусенична ходова частина забезпечує надійне збирання врожаю в надзвичайно складних і вологих ґрунтових умовах.
- чудовий комфорт:
 - Speedtronic-Web: повністю автоматичне регулювання частоти обертання просіювальних транспортерів залежно від швидкості руху;
 - система управління ErgoDrive з вільно програмованими функціями прямого доступу на багатофункціональному джойстику і на поверхні управління ергономічного підлокітника, а також пульт управління CCI 100 і CCI 50 або опціонально два пульти управління CCI 100 з сенсорним екраном;
 - за допомогою Visual Protect автоматично вмикається камера, яка реєструє зміну або критичний стан (наприклад, небезпеку засмічення в сепарувальному пристрої), завдяки чому механізатор може заздалегідь вжити відповідних заходів.

Оснащення

- підкопування гребенів за допомогою пристрою для підкопування, що тягнеться, з 4 тягнутими підпружиненими дисками, ширина пристрою для підкопування: 580 або 620 мм;
- TerraControl;
- ширина міжряддя 75 см;
- леміш із 2 або 3 частин;
- 2 гребневих барабана Ø 390 мм з плоским бортиком;
- Бадиллезатягувальні ролики зовні та гальмівний гумовий упор, що гальмує, посередині;
- крок приймального транспортера: крок між прутками 35, 40, 45 або 50 мм;
- примусовий ПУ-привід приймального транспортера, залежний від кроку між прутками;
- крок 1-го просіювального транспортера: крок між прутками 28, 32, 35, 40, 45 або 50 мм;
- фрикційний привід 1-го просіювального транспортера, незалежний від кроку між прутками;
- вібраційний підбивальник із гідроприводом і регулюванням швидкості на 1-му просіювальному транспортері;
- терebильний пристрій за 1-м просіювальним транспортером з гідравлічним приводом і можливістю реверсування;
- крок 2-го просіювального транспортера: крок між прутками 28, 32, 35, 40 або 45 мм;
- фрикційний привід 2-го просіювального транспортера, незалежний від кроку;
- 1-й сепарувальний пристрій: роликовий сепаратор або сепарувальний пристрій MultiSep;
- компенсація нахилу роликового сепаратора або сепаруючого пристрою MultiSep;
- гідравлічний привід, включно з реверсивною автоматикою 2-го терebильного пристрою;

- 2-й сепарувальний пристрій Сепарувальний пристрій MultiSer за роликовим сепаратором або першим MultiSer;
- елеватор крутого підйому з гідроприводом і ПВХ-тканиною, шириною 1800 мм;
- інспекційний стіл шириною 1630 мм, розрахований на 4 людини;
- 2-тонний проміжний бункер з перевантажувальним елеватором, шириною 1200 мм, за кабіною;
- двигун Mercedes-Benz (MTU) OM 936 LA: 260 кВт / 354 к.с. рівень V з технологією очищення вихлопних газів SCR (AdBlue);
- швидкість 20 км/год або 25 км/год;
- 2 керованих передніх колеса з можливістю гідравлічного бокового зміщення +/- 150 мм;
- колеса спереду 300/95 R42;
- колеса ззаду 800/65 R32;
- висувне праве колесо ззаду для максимальної стійкості під час руху;
- гусеничний ходовий механізм ззаду зліва шириною 800 мм;
- гідростатичний привід коліс з підключаємою системою антипробуксовки (ASR);
- світлодіодні фари робочого освітлення;
- повітряний компресор;
- кабіна з 6 світлодіодними фарами робочого освітлення, зовнішніми дзеркалами, що складаються, з обігрівом і електричним регулюванням, а також склоочисниками з усіх боків;
- серійний телеметричний пристрій GRIMME SmartConnect з можливістю безкоштовного зв'язку з порталом myGRIMME;

- система управління ErgoDrive з вільно програмованими функціями прямого доступу на багатофункціональному джойстику і на поверхні управління ергономічного підлокітника, а також пульти управління CCI 100 і CCI 50 із сенсорним екраном;
- Clean Control: Централізоване регулювання всіх сепарувальних пристроїв;
- 1 кольоровий монітор, вкл. камеру заднього ходу та освітлення;
- Visual Protect: Візуальний контроль з керуванням за допомогою шин CAN-Bus;
- серійний телеметричний пристрій GRIMME SmartConnect з можливістю безкоштовного зв'язку з порталом myGRIMME.

Таблиця 40

Технічні характеристики

Розміри	
Довжина	11700–13395 мм
Ширина	3300–4023 мм
Висота	3880 мм
Вага	
Допустима загальна вага	24500 кг
Робоча ширина	
Ширина міжряддя	75–90 см

продовження табл. 40

Ширина прийому	540 / 580 / 620 мм
Просіювальний транспортер	
Ширина приймального транспортера	1500 мм
Ширина 1-го просіювального транспортера	1700 мм
Ширина 2-го просіювального транспортера	1700 мм
Площа просіювання 1-го транспортера	4,8 м ²
Площа просіювання 2-го транспортера	4,2 м ²
Крок приймального транспортера (на вибір)	35 / 40 / 45 / 50 мм
Крок 1-го просіювального транспортера (На вибір)	28 / 32 / 35 / 40 / 45 / 50 мм
Крок 2-го просіювального транспортера (На вибір)	28 / 32 / 35 / 40 / 45 мм
Елеватор	
Ширина транспортування елеватора крутого підйому	1800 мм
Інспекційний стіл	
Ширина	1630 мм
Бункер	
Об'єм	2000 кг
Перевантажувальний елеватор	

продовження табл. 40

Ширина перевантажувального елеватора	1200 мм
Ходова частина і двигун	
Швидкість руху	20 / 25 км/год
Потужність двигуна	260 / 354 КВт/ЛС
Об'єм паливного бака	600 л
Місткість бака для AdBlue	40 л

VARITRON 270 Platinum



Коротка інформація

2-рядний, самохідний збиральний комбайн VARITRON 270 Platinum може бути оснащений різними варіантами сепарувальних пристроїв. Завдяки колісній ходовій частині, серійно оснащеним колесами з надзвичайно великими, ґрунтозберігаючими шинами, VARITRON 270 Platinum досягає високого ступеня маневреності. За рахунок обертового донного транспортера, 7-тонний NonstopBunker безперервно використовує ефективний об'єм бункера. Крім того, найрізноманітніші види автоматики процесу копки з регулюванням з комфорт-кабіни забезпечують водієві найвищу комфортабельність.

Використання

- викопувальний пристрій:
 - TerraControl: система регулювання глибини копання забезпечує навіть у мінливих умовах оптимальну ефективність сепарації та водночас надбережне поводження з продуктом
 - TerraDisc: копка з приводними сошниковими дисками і без гребневих барабанів (що запобігає додатковому ущільненню ґрунту), а також ведення глибини за допомогою копювальних полозків.
- висока продуктивність на одиницю площі та ефективність сепарації:
 - за допомогою системи реверсування в разі можливих засмічень можливе реверсування приймального транспортера, першого та другого просіювальних транспортерів окремо один від одного;
 - сепарувальний пристрій MultiSep забезпечує ефективне відокремлення домішок із низьким рівнем втрат, навіть на грудкуватих, липких і дрібнокам'янистих ґрунтах;

- кільцевий елеватор із кишнями OptiBag, що забезпечують додатковий ефект очищення та водночас надбережне поводження з картоплею під час транспортування;
- бункер типу NonstopBunker безперервно використовує ефективний об'єм бункера завдяки обертовому донному транспортеру та, крім того, є більш ощадливим порівняно з традиційними системами.
- ходова частина:
 - дбайливі до ґрунту великогабаритні шини;
 - вузькі шини для початку копання праворуч у вигляді опції.
- чудовий комфорт:
 - Speedtronic-Web: повністю автоматичне регулювання частоти обертання просіювальних транспортерів залежно від швидкості руху;
 - Speedtronic-елеватор: повністю автоматичне регулювання частоти обертання елеватора залежно від його навантаження;
 - система управління ErgoDrive з вільно програмованими функціями прямого доступу на багатофункціональному джойстику і на поверхні управління ергономічного підлокітника, а також пульт управління CCI 100 і CCI 50 із сенсорним екраном;
 - за допомогою Visual Protect автоматично вмикається камера, яка реєструє зміну або критичний стан (наприклад, небезпеку засмічення в сепарувальному пристрої), завдяки чому механізатор може заздалегідь вжити відповідних заходів.

Оснащення

- підкоп гребеня тягнучим підкопувальним пристроєм з 4 тягнучими, підпружиненими сошниковими дисками, ширина підкопу 540, 580 або 620 мм;
- TerraControl;
- ширина міжряддя 75 см;
- леміш із 2 або 3 частин;
- 2 гребневі барабани Ø 390 мм із плоским бортиком;
- бадиллезатягувальні ролики зовні та гальмівний гумовий упор, що гальмує, посередині;
- крок приймального транспортера: крок між прутками 35, 40, 45 або 50 мм;
- кримусовий ПУ-привід приймального транспортера, залежний від кроку між прутками;
- крок 1-го просіювального транспортера: крок між прутками 28, 32, 35, 40, 45 або 50 мм;
- фрикційний привід 1-го просіювального транспортера, незалежний від кроку між прутками;
- гідропривідний вібраційний підбивальник 1-го просіювального транспортера з регулюванням швидкості на пульті управління;
- терebilьний валець, що обертається проти руху 1-го просіювального транспортера;
- крок 2-го просіювального транспортера: крок між прутками 28, 32, 35, 40 або 45 мм;
- фрикційний привід 2-го просіювального транспортера, незалежний від кроку;
- передавальний транспортер на елеватор зі сталевими прутками;
- кільцевий елеватор шириною 900 мм зі стрічкою з такні;

- ширина інспекційного столу 1100 мм;
- одностороння платформа праворуч для макс. 2 осіб;
- 6 розподільчих вальців для рівномірного заповнення інспекційного транспортера;
- NonstopBunker: перевантажувальний бункер об'ємом 7000 кг з можливістю реверсивного обертання донного транспортера і розвантажувальним транспортером з 3-ступінчастим опусканням;
- транспортер бункера з тканиною;
- мастильна система для ланцюга бункера;
- двигун Mercedes-Benz (MTU) OM 936 LA: 260 кВт / 354 к.с. рівень V з технологією очищення вихлопних газів SCR (AdBlue);
- швидкість 20 км/год або 25 км/год;
- бічне поворотне коло спереду;
- колеса спереду 900/60 R32;
- гідравлічна компенсація нахилу;
- гідростатичний привід коліс з підключаємою системою антипробуксовки (ASR);
- кабіна з 6 світлодіодними фарами, опаленням, клімат-контролем і зовнішніми дзеркалами, що пневматично складаються, з обігрівом і електричним регулюванням;
- повітряний компресор;
- система управління ErgoDrive з вільно програмованими функціями прямого доступу на багатофункціональному джойстику і на поверхні управління ергономічного підлокітника, а також пульти управління CCI 100 і CCI 50 з сенсорним екраном;

- Clean Control: Служить для збереження та виклику параметрів режиму копки;
- 1 кольоровий монітор, вкл. камеру заднього ходу та освітлення;
- Visual Protect: Візуальний контроль з керуванням за допомогою шин CAN-Bus;
- серійний телеметричний пристрій GRIMME SmartConnect з можливістю безкоштовного зв'язку з порталом myGRIMME.

Таблиця 41

Технічні характеристики

Розміри	
Довжина	11700–13120 мм
Ширина	3300–4023 мм
Висота	3995 мм
Вага	
Допустима загальна вага	22410 кг
Робоча ширина	
Ширина міжряддя	75–90 см
Ширина прийому	540 / 580 / 620 мм
Просіювальний транспортер	
Ширина приймального транспортера	1500 мм

продовження табл. 41

Ширина 1го просіювального транспортера	1700 мм
Ширина 2го просіювального транспортера	1700 мм
Просіювальна площа приймального транспортера	2,9 м ²
Площа просіювання 1го транспортера	3,4 м ²
Площа просіювання 2го транспортера	4,9 м ²
Крок приймального транспортера (на вибір)	35 / 40 / 45 / 50 мм
Крок 1-го просіювального транспортера (На вибір)	28 / 32 / 35 / 40 / 45 / 50 мм
Крок 2-го просіювального транспортера (На вибір)	28 / 32 / 35 / 40 / 45 мм
Інспекційний стіл	
Ширина	1100 мм
Кільцевий елеватор	
Ширина	900 мм
Бункер	
Об'єм	7000 кг
Висота перевантаження	4350 мм
Ходова частина і двигун	

продовження табл. 41

Швидкість руху	20 / 25 км/год
Потужність двигуна	260 / 354 КВт/ЛС
Об'єм паливного бака	600 л
Місткість бака для AdBlue	40 л

VARITRON 270 Platinum TERRA TRAC



Коротка інформація

2-рядний, самохідний збиральний комбайн VARITRON 270 Platinum TERRA TRAC з гусеничною ходовою частиною може бути оснащений різними варіантами сепарувальних пристроїв. За рахунок обертового донного транспортера, 7-тонний NonstopBunker безперервно використовує ефективний об'єм бункера. За допомогою задньої осі з телескопічною функцією існує можливість висунення заднього колеса праворуч на вражаючі 550 мм. У поєднанні з гусеничною ходовою частиною досягається максимально можлива стійкість і безпека під час руху.

Використання

- викопувальний пристрій:
 - TerraControl: система регулювання глибини копання забезпечує навіть у мінливих умовах оптимальну ефективність сепарації та водночас надбережне поводження з продуктом
 - TerraDisc: копка з приводними сошниковими дисками і без гребневих барабанів (що запобігає додатковому ущільненню ґрунту), а також ведення глибини за допомогою копійувальних полозків.
- висока продуктивність на одиницю площі та ефективність сепарації:
 - за допомогою системи реверсування в разі можливих засмічень можливе реверсування приймального транспортера, першого та другого просіювальних транспортерів окремо один від одного;
 - сепарувальний пристрій MultiSep забезпечує ефективне відокремлення домішок із низьким рівнем втрат, навіть на грудкуватих, липких і дрібнокам'янистих ґрунтах;
 - кільцевий елеватор із кишнями OptiBag, що забезпечують додатковий ефект очищення та водночас надбережне поводження з картоплею під час транспортування;

- бункер типу NonstopBunker безперервно використовує ефективний об'єм бункера завдяки обертовому донному транспортеру та, крім того, є більш ощадливим порівняно з традиційними системами.
- ходова частина:
 - це найманевреніший дворядний самохідний комбайн на ринку, внутрішній радіус повороту якого становить лише 5,3 м;
 - за допомогою телескопічної задньої осі вперше реалізовано ширину машини 3,5 м із застосуванням опціональних вузьких шин для початку копання та за ШМ 75 см;
 - ґрунтозберігаюча гусенична ходова частина забезпечує надійне збирання врожаю в надзвичайно складних і вологих ґрунтових умовах.
- чудовий комфорт:
 - Speedtronic-Web: повністю автоматичне регулювання частоти обертання просіювальних транспортерів залежно від швидкості руху;
 - Speedtronic-елеватор: повністю автоматичне регулювання частоти обертання елеватора залежно від його навантаження;
 - система управління ErgoDrive з вільно програмованими функціями прямого доступу на багатофункціональному джойстику і на поверхні управління ергономічного підлокітника, а також пульт управління CCI 100 і CCI 50 із сенсорним екраном;
 - за допомогою Visual Protect автоматично вмикається камера, яка реєструє зміну або критичний стан (наприклад, небезпеку засмічення в сепарувальному пристрої), завдяки чому механізатор може заздалегідь вжити відповідних заходів.

Оснащення

- підкоп гребеня тягнучим підкопувальним пристроєм з 4 тягнучими, підпружиненими сошниковими дисками, ширина підкопу 540, 580 або 620 мм;
- TerraControl;
- ширина міжряддя 75 см;
- леміш із 2 або 3 частин;
- 2 гребневі барабани Ø 390 мм із плоским бортиком;
- бадиллезатягувальні ролики зовні та гальмівний гумовий упор, що гальмує, посередині;
- крок приймального транспортера: крок між прутками 35, 40, 45 або 50 мм;
- кримусовий ПУ-привід приймального транспортера, залежний від кроку між прутками;
- крок 1-го просіювального транспортера: крок між прутками 28, 32, 35, 40, 45 або 50 мм;
- фрикційний привід 1-го просіювального транспортера, незалежний від кроку між прутками;
- гідروпривідний вібраційний підбивальник 1-го просіювального транспортера з регулюванням швидкості на пульті управління;
- терebilьний валець, що обертається проти руху 1-го просіювального транспортера;
- крок 2-го просіювального транспортера: крок між прутками 28, 32, 35, 40 або 45 мм;
- фрикційний привід 2-го просіювального транспортера, незалежний від кроку;
- передавальний транспортер на елеватор зі сталевими прутками;
- кільцевий елеватор шириною 900 мм зі стрічкою з такні;

- ширина інспекційного столу 1100 мм;
- одностороння платформа праворуч для макс. 2 осіб;
- 6 розподільчих вальців для рівномірного заповнення інспекційного транспортера;
- NonstopBunker: перевантажувальний бункер об'ємом 7000 кг з можливістю реверсивного обертання донного транспортера і розвантажувальним транспортером з 3-ступінчастим опусканням;
- транспортер бункера з тканиною;
- мастильна система для ланцюга бункера;
- двигун Mercedes-Benz (MTU) OM 936 LA: 260 кВт / 354 к.с. рівень V з технологією очищення вихлопних газів SCR (AdBlue);
- швидкість 20 км/год або 25 км/год;
- бічне поворотне коло спереду;
- колеса спереду 900/60 R32;
- гідравлічна компенсація нахилу;
- гідростатичний привід коліс з підключаємою системою антипробуксовки (ASR);
- кабіна з 6 світлодіодними фарами, опаленням, клімат-контролем і зовнішніми дзеркалами, що пневматично складаються, з обігрівом і електричним регулюванням;
- повітряний компресор;

- система управління ErgoDrive з вільно програмованими функціями прямого доступу на багатофункціональному джойстику і на поверхні управління ергономічного підлокітника, а також пульти управління CCI 100 і CCI 50 з сенсорним екраном;
- Clean Control: Служить для збереження та виклику параметрів режиму копки;
- 1 кольоровий монітор, вкл. камеру заднього ходу та освітлення;
- Visual Protect: Візуальний контроль з керуванням за допомогою шин CAN-Bus;
- серійний телеметричний пристрій GRIMME SmartConnect з можливістю безкоштовного зв'язку з порталом myGRIMME.

Таблиця 42

Технічні характеристики

Розміри	
Довжина	11700–13120 мм
Ширина	3300–4023 мм
Висота	3880 мм
Вага	
Допустима загальна вага	24500 кг
Робоча ширина	

продовження табл. 42

Ширина міжряддя	75–90 см
Ширина прийому	540 / 580 / 620 мм
Просіювальний транспортер	
Ширина приймального транспортера	1500 мм
Ширина 1-го просіювального транспортера	1700 мм
Ширина 2-го просіювального транспортера	1700 мм
Просіювальна площа приймального транспортера	2,9 м ²
Площа просіювання 1-го транспортера	3,4 м ²
Площа просіювання 2-го транспортера	4,9 м ²
Крок приймального транспортера (на вибір)	35 / 40 / 45 / 50 мм
Крок 1-го просіювального транспортера (На вибір)	28 / 32 / 35 / 40 / 45 / 50 мм
Крок 2-го просіювального транспортера (На вибір)	28 / 32 / 35 / 40 / 45 мм
Інспекційний стіл	
Ширина	1100 мм
Кільцевий елеватор	
Ширина	900 мм

продовження табл. 42

Бункер	
Об'єм	7000 кг
Висота перевантаження	4050 мм
Ходова частина і двигун	
Швидкість руху	20 / 25 км/год
Потужність двигуна	260 / 354 КВт/кс
Об'єм паливного бака	600 л
Місткість бака для AdBlue	40 л

VARITRON 470



Коротка інформація

4-рядний, самохідний збиральний комбайн VARITRON 470 може бути оснащений різними варіантами сепарувальних пристроїв. Завдяки колісній ходовій частині, серійно оснащеним колесами з надзвичайно великими, ґрунтозберігаючими шинами, VARITRON 470 досягає високого ступеня маневреності. За рахунок обертового донного транспортера, 7-тонний бункер типу NonstopBunker безперервно використовує ефективний об'єм бункера. Крім того, найрізноманітніші види автоматизації процесу копання з регулюванням з опціональної комфорт-кабіни преміум-класу забезпечують водієві найвищу комфортабельність.

Зв'язок з порталом myGRIMME полегшує збереження і виклик даних машини, а також даних робочих завдань, а завдяки відеосистемі SmartView у водія є постійний огляд всіх важливих функцій машини..

Використання

- викопувальний пристрій:
 - TerraControl: система регулювання глибини копання забезпечує навіть у мінливих умовах оптимальну ефективність сепарації та водночас надбережне поводження з продуктом
 - TerraDisc: копка з приводними сошниковими дисками і без гребневих барабанів (що запобігає додатковому ущільненню ґрунту), а також ведення глибини за допомогою копювальних полозків.
- висока продуктивність на одиницю площі та ефективність сепарації:
 - унікальне розмаїття сепарувальних пристроїв для максимальної ефективності сепарації та оптимальної адаптації до індивідуальних умов копання, як-от MultiSer, роликовий сепаратор, роликовий сепаратор Vario або елеватор мілкового бадилля;

- потік продукту за системою GentleFlow із суцільним просіювальним каналом, а також сепарувальними пристроями та дбайливим розподілом потоку продукту на висоті з'єднання задньої осі;
- суцільний просіювальний канал зменшує ризик засмічення, оптимізує розподіл продукту, спрощує технічне обслуговування, покращує огляд (за рахунок, наприклад, тільки однієї камери в зоні просіювального транспортера);
- для усунення можливих засмічень усі просіювальні транспортери, елеватор мілкового бадилля, а також кільцевий елеватор можуть окремо та комфортно реверсуватися, не виходячи з кабіни;
- сепарувальний пристрій MultiSep забезпечує ефективне відокремлення домішок із низьким рівнем втрат, навіть на грудкуватих, липких і дрібнокам'янистих ґрунтах;
- бункер типу NonstopBunker безперервно використовує ефективний об'єм бункера завдяки обертовому донному транспортеру, що обертається, і, крім того, є більш дбайливим порівняно з традиційними системами.
- ходова частина:
 - кут повороту керованих коліс передньої осі становить до 63° , а задньої осі до 20° , що зменшує внутрішній радіус повороту до 6 м і забезпечує високу маневреність.
- чудовий комфорт:
 - зручна робота в кабіні зі звукоізоляцією і системою кондиціонування повітря, з підпружиненим сидінням з високою спинкою, підголівником і обігрівом, а також з потужною світлодіодною системою освітлення;
 - Speedtronic-Web: повністю автоматичне регулювання частоти обертання просіювальних транспортерів, залежне від швидкості руху і вагового навантаження транспортерів;

- Елеватор із функцією Speedtronic: автоматичне регулювання швидкості елеватора залежно від рівня заповнення для максимального заощадження врожаю;
- MemoryControl: слугує для збереження та виклику параметрів режиму копки;
- концепція управління ErgoDrive: пульт управління CCI 1200 з інтуїтивно-зрозумілими символами на призначеному для користувача інтерфейсі, а також вільно конфігуруємими функціями прямого доступу на багатофункціональному джойстику і поверхні управління, інтегрованої в підлокітник;
- SmartView: відеосистема з 12-дюймовим сенсорним екраном, функціями масштабування, сповільненого руху Live Slow Motion, передачею зображень у реальному часі за допомогою Wi-Fi, системою Visual Protect PRO і можливістю запису зображень;
- Visual Protect PRO: камера, що реєструє зміну або критичний стан (напр., небезпека засмічення в сепарувальному пристрої), автоматично під'єднується в комбінації з попередньою і наступною камерою, завдяки цьому механізатор може заздалегідь вжити відповідних заходів;
- SideView: система відеоконтролю забезпечує круговий огляд без невидимих «мертвих просторів».

Оснащення

- приймальний транспортер, а також 1-й і 2-й просіювальні транспортери з гідравлічним приводом і можливістю окремого регулювання швидкості;
- приймальний транспортер, 1-й і 2-й просіювальні транспортери, елеватор дрібного бадилля і кільцевий елеватор з реверсуванням;
- вібраційний підбивальник із гідроприводом і регулюванням швидкості на 1-му просіювальному транспортері;

- 1-ий теробильний пристрій із гідравлічним приводом і автоматикою реверсування;
- кільцевий елеватор шириною 1200 мм зі стрічкою з тканини;
- елеватор із функцією Speedtronic: повністю автоматичне регулювання частоти обертання елеватора залежно від його навантаження;
- NonstopBunker: перевантажувальний бункер об'ємом 7000 кг з можливістю реверсивного обертання донного транспортера;
- мастильна система для ланцюга бункера;
- два керованих передніх колеса 270/95 R 54 з можливістю гідравлічного поперечного зміщення +/- 100 мм, кут повороту коліс +/- 63°;
- гусенична ходова частина шириною 800 мм на задній осі з кутом повороту 15°;
- гідростатичний привід коліс із системою антипробуксовки, що підключається (ASR);
- двигун Mercedes-Benz (MTU) OM 470 LA: 340 кВт / 460 к.с. рівень V з технологією очищення вихлопних газів SCR (AdBlue);
- кабіна з 6 світлодіодними фарами робочого освітлення, зовнішніми дзеркалами, що складаються, з обігрівом і електричним регулюванням, а також склоочисниками з усіх боків;
- повітряний компресор;
- комфорт-кабіна преміум-класу: шкіряне сидіння з активною вентиляцією та обігрівом, система клімат-контролю Climatronic, дзеркала, що пневматично складаються, аудіосистема, пристрій гучного зв'язку через Bluetooth, склоочисники та захист від сонця;

- система управління ErgoDrive з вільно програмованими функціями прямого доступу на багатофункціональному джойстику та на поверхні управління ергономічного підлокітника, а також пульт управління CCI 1200 із сенсорним екраном та інтуїтивно керованим операційним середовищем;
- MemoryControl: служить для збереження і виклику параметрів режиму копки;
- пакет камер SmartView BASIC з 8 камерами, інтегрованими функціями масштабування, уповільненого руху Live Slow Motion, передачею зображень у реальному часі за допомогою Wi-Fi, 12-дюймовим сенсорним екраном і системою Visual Protect Pro;
- SideView: система відеоконтролю для кругового огляду без невидимих «мертвих просторів» у задній частині машини;
- серійний телеметричний пристрій GRIMME SmartConnect з можливістю безкоштовного зв'язку з порталом myGRIMME.

Таблиця 43

Технічні характеристики

Розміри	
Довжина	12810–15600 мм
Ширина при шм 75 см	3490 мм
Ширина при шм 90 см	3870 мм
Висота	4000 мм
Вага	

продовження табл. 43

Допустима загальна вага	26000 кг
Навантаження на передню вісь	7000 кг
Навантаження на задню вісь	19000 кг
Просіювальний транспортер	
Ширина приймального транспортера за ширини міжряддя 75 см	2970 мм
Ширина приймального транспортера за ширини міжряддя 90 см	3600 мм
Просіювальна площа приймального транспортера за ширини міжряддя 75 см	4,1 м ²
Просіювальна площа приймального транспортера за ширини міжряддя 90 см	4,7 м ²
Просіювальна площа 1-го просіювального транспортера за ширини міжряддя 75 см	5,9 м ²
Просіювальна площа 1-го просіювального транспортера за ширини міжряддя 90 см	6,5 м ²
Площа просіювання 2-го транспортера	6,9 м ²
Крок приймального транспортера (на вибір)	35 / 40 / 45 / 50 мм

продовження табл. 43

Крок 1-го просіювального транспортера (На вибір)	28 / 32 / 35 / 40 / 45 / 50 мм
Крок 2-го просіювального транспортера (На вибір)	28 / 32 / 35 / 40 / 45 мм
Кільцевий елеватор	
Ширина	1200 мм
Бункер	
Об'єм	7000 кг
Висота перевантаження	4350 мм
Ходова частина і двигун	
Швидкість руху	20 / 25 / 30 км/год
Потужність двигуна, рівень викидів V	340 / 460 кВт/кв
Потужність двигуна, рівень викидів IIIA	320 / 435 кВт/кв
Об'єм паливного бака	600 л
Місткість бака для AdBlue	40 л

VARITRON 470 TERRA TRAC



Коротка інформація

4-рядний, самохідний збиральний комбайн VARITRON 470 TERRA TRAC з гусеничною ходовою частиною може бути оснащений різними варіантами сепарувальних пристроїв. За рахунок обертового донного транспортера, 7-тонний бункер типу NonstopBunker безперервно використовує ефективний об'єм бункера. Гусенична ходова частина забезпечує максимальну стійкість і безпеку під час руху навіть у надзвичайно складних і вологих ґрунтових умовах.

Зв'язок із порталом myGRIMME полегшує збереження та виклик даних машини, а також даних робочих завдань, а завдяки відеосистемі SmartView водій має постійний огляд усіх важливих функцій машини.

Використання

- викопувальний пристрій:
 - TerraControl: система регулювання глибини копання забезпечує навіть у мінливих умовах оптимальну ефективність сепарації та водночас надбережне поводження з продуктом
 - TerraDisc: копка з приводними сошниковими дисками і без гребневих барабанів (що запобігає додатковому ущільненню ґрунту), а також ведення глибини за допомогою копювальних полозків.
- висока продуктивність на одиницю площі та ефективність сепарації:
 - унікальне розмаїття сепарувальних пристроїв для максимальної ефективності сепарації та оптимальної адаптації до індивідуальних умов копання, як-от MultiSer, роликовий сепаратор, роликовий сепаратор Vario або елеватор мілкового бадилля;
 - завдяки розташованій зовні рамі поділ потоку продукту в зоні задньої осі не потрібен;

- суцільний просіювальний канал зменшує ризик засмічення, оптимізує розподіл продукту, спрощує технічне обслуговування, покращує огляд (за рахунок, наприклад, тільки однієї камери в зоні просіювального транспортера);
- для усунення можливих засмічень усі просіювальні транспортери, елеватор мілкового бадилля, а також кільцевий елеватор можуть окремо та комфортабельно реверсуватися, не виходячи з кабіни;
- сепарувальний пристрій MultiSep забезпечує ефективне відокремлення домішок із низьким рівнем втрат, навіть на грудкуватих, липких і дрібнокам'янистих ґрунтах;
- бункер типу NonstopBunker безперервно використовує ефективний об'єм бункера завдяки обертовому донному транспортеру, що обертається, і, крім того, є більш дбайливим порівняно з традиційними системами.
- ходова частина:
 - кут повороту керованих коліс передньої осі становить 63° , задньої осі 15° , що забезпечує високу маневреність;
 - ґрунтозберігаюча гусенична ходова частина забезпечує надійне збирання врожаю в надзвичайно складних і вологих ґрунтових умовах.
- чудовий комфорт:
 - зручна робота в кабіні зі звукоізоляцією і системою кондиціонування повітря, з підпружиненим сидінням з високою спинкою, підголівником і обігрівом, а також з потужною світлодіодною системою освітлення;
 - Speedtronic-Web: повністю автоматичне регулювання частоти обертання просіювальних транспортерів, залежне від швидкості руху і вагового навантаження транспортерів;
 - Елеватор із функцією Speedtronic: автоматичне регулювання швидкості елеватора залежно від рівня заповнення для максимального заощадження врожаю;

- MemoryControl: слугує для збереження та виклику параметрів режиму копки;
- концепція управління ErgoDrive: пульт управління CCI 1200 з інтуїтивно-зрозумілими символами на призначеному для користувача інтерфейсі, а також вільно конфігуруємыми функціями прямого доступу на багатофункціональному джойстику і поверхні управління, інтегрованої в підлокітник;
- SmartView: відеосистема з 12-дюймовим сенсорним екраном, функціями масштабування, сповільненого руху Live Slow Motion, передачею зображень у реальному часі за допомогою Wi-Fi, системою Visual Protect PRO і можливістю запису зображень;
- Visual Protect PRO: камера, що реєструє зміну або критичний стан (напр., небезпека засмічення в сепарувальному пристрої), автоматично під'єднується в комбінації з попередньою і наступною камерою, завдяки цьому механізатор може заздалегідь вжити відповідних заходів;
- SideView: система відеоконтролю забезпечує круговий огляд без невидимих «мертвих просторів».

Оснащення

- підкопувальний пристрій, що тягнеться, з гребневими барабанами і системою TerraControl;
- ширина міжряддя 75 см;
- потік продукту за системою GentleFlow із суцільним просіювальним каналом, а також сепарувальними пристроями і дбайливим розподілом потоку продукту на висоті з'єднання задньої осі;
- приймальний транспортер, а також 1-й і 2-й просіювальні транспортери з гідравлічним приводом і можливістю окремого регулювання швидкості;

- приймальний транспортер, 1-й і 2-й просіювальні транспортери, конічний подільник, елеватор дрібного бадилля і кільцевий елеватор з реверсуванням;
- вібраційний підбивальник із гідроприводом і регулюванням швидкості на 1-му просіювальному транспортері;
- терebilьний валець, що обертається проти руху 1-го просіювального транспортера;
- кільцевий елеватор шириною 1200 мм зі стрічкою з тканини;
- елеватор із функцією Speedtronic: повністю автоматичне регулювання частоти обертання елеватора залежно від його навантаження;
- NonstopBunker: перевантажувальний бункер об'ємом 7000 кг з можливістю реверсивного обертання донного транспортера;
- донний транспортер бункера з тканини;
- мастильна система для ланцюга бункера;
- 2 керованих передніх колеса 270/95 R 54 з можливістю гідравлічного поперечного переміщення +/- 100 мм, кут повороту коліс +/- 63°;
- 2 керованих задніх колеса 1x 900/ 60 R 32 ліворуч, 1x 1050/50 R32 праворуч, кут повороту коліс +/- 20°
- гідростатичний привід коліс із системою антипробуксовки, що підключається (ASR);
- двигун Mercedes-Benz (MTU) OM 470 LA: 340 кВт / 460 к.с. рівень V з технологією очищення вихлопних газів SCR (AdBlue);
- кабіна з 6 світлодіодними фарами робочого освітлення, зовнішніми дзеркалами, що складаються, з обігрівом і електричним регулюванням, а також склоочисниками з усіх боків;

- повітряний компресор;
- комфорт-кабіна преміум-класу: шкіряне сидіння з активною вентиляцією та обігрівом, система клімат-контролю Climatronic, дзеркала, що пневматично складаються, аудіосистема, пристрій гучного зв'язку через Bluetooth, склоочисники та захист від сонця;
- система управління ErgoDrive з вільно програмованими функціями прямого доступу на багатофункціональному джойстику та на поверхні управління ергономічного підлокітника, а також пульт управління CCI 1200 із сенсорним екраном та інтуїтивно керованим операційним середовищем;
- MemoryControl: служить для збереження і виклику параметрів режиму копки;
- пакет камер SmartView BASIC з 8 камерами, інтегрованими функціями масштабування, уповільненого руху Live Slow Motion, передачею зображень у реальному часі за допомогою Wi-Fi, 12-дюймовим сенсорним екраном і системою Visual Protect Pro;
- SideView: система відеоконтролю для кругового огляду без невидимих «мертвих просторів» у задній частині машини;
- серійний телеметричний пристрій GRIMME SmartConnect з можливістю безкоштовного зв'язку з порталом myGRIMME.

Технічні характеристики

Розміри	
Довжина	12740–15615 мм
Ширина при шм 75 см	3490 мм
Ширина при шм 90 см	3855 мм
Висота	4000 мм
Вага	
Допустима загальна вага	30500 кг
Навантаження на передню вісь	7000 кг
Навантаження на задню вісь	24000 кг
Просіювальний транспортер	
Ширина приймального транспортера за ширини міжряддя 75 см	2970 мм
Ширина приймального транспортера за ширини міжряддя 90 см	3600 мм
Просіювальна площа приймального транспортера за ширини міжряддя 75 см	4,1 м ²

продовження табл. 44

Просіювальна площа приймального транспортера за ширини міжряддя 90 см	4,7 м ²
Просіювальна площа 1-го просіювального транспортера за ширини міжряддя 75 см	5,9 м ²
Просіювальна площа 1-го просіювального транспортера за ширини міжряддя 90 см	6,5 м ²
Площа просіювання 2-го транспортера	6,9 м ²
Крок приймального транспортера (на вибір)	35 / 40 / 45 / 50 мм
Крок 1-го просіювального транспортера (На вибір)	28 / 32 / 35 / 40 / 45 / 50 мм
Крок 2-го просіювального транспортера (На вибір)	28 / 32 / 35 / 40 / 45 мм
Кільцевий елеватор	
Ширина	1200 мм
Бункер	
Об'єм	7000 кг
Висота перевантаження	4350 мм
Ходова частина і двигун	
Швидкість руху	20 / 25 / 30 км/год
Потужність двигуна, рівень викидів V	340 / 460 кВт/кв

продовження табл. 44

Потужність двигуна, рівень викидів ША	320 / 435 КВт/кс
Об'єм паливного бака	600 л
Місткість бака для AdBlue	40 л

Список використаних джерел

1. GRIMME Produkte. URL: <https://products.grimme.com/de> (accessed: 10.04.2024).
2. Каталог продукції. URL: <https://agrolines.com.ua/uk/mashynu> (дата звернення: 13.04.2024).
3. Каталог Grimme – Агроліга. URL: <https://agroliga.biz/katalogi/katalog-grimme/> (дата звернення: 12.04.2024).
4. Gemeinsam Erfolg ernten! URL: <https://www.160grimme.com/> (accessed: 20.04.2024).

Довідкове видання

Шимко Андрій Володимирович

Налобіна Олена Олександрівна

Голотюк Микола Віталійович

Бундза Олег Зіновійович

Пилипака Тарас Сергійович

АТЛАС

ТЕХНІКИ GRIMME ДЛЯ КАРТОПЛЯРСТВА

Навчальний посібник

Технічний редактор

Г.Ф. Сімчук

Видавець і виготовлювач

Національний університет

водного господарства та природокористування

вул. Соборна, 11, м. Рівне, 33028.

*Свідоцтво про внесення суб'єкта видавничої справи до
державного реєстру видавців, виготівників і розповсюджувачів
видавничої продукції РВ № 31 від 26.04.2005 р.*