

Міністерство освіти і науки України
Національний університет водного господарства
та природокористування

Кафедра туризму та готельно-ресторанної справи



05-08-170М

МЕТОДИЧНІ ВКАЗІВКИ

до виконання розрахунково-графічної роботи
з навчальної дисципліни

«Регіональна економіка України»

для здобувачів вищої освіти першого (бакалаврського) рівня
за освітньо-професійною програмою «Готельно-ресторанна справа»
спеціальності 241 «Готельно-ресторанна справа»
денної форми навчання

Рекомендовано
науково-методичною радою з якості
навчально-наукового інституту
агроекології та землеустрою.
Протокол № 13 від 18.02.2025 р.

Рівне – 2025

Методичні вказівки до виконання розрахунково-графічної роботи з навчальної дисципліни «Регіональна економіка України» для здобувачів вищої освіти першого (бакалаврського) рівня за освітньо-професійною програмою «Готельно-ресторанна справа» спеціальності 241 «Готельно-ресторанна справа» денної та заочної форм навчання. [Електронне видання] / Коротун С. І., Яковишина М. С. – Рівне : НУВГП, 2025. – 32 с.

Укладачі: Коротун С. І. – к.геогр.н., доцент кафедри туризму та готельно-ресторанної справи;
Яковишина М. С. – старший викладач кафедри туризму та готельно-ресторанної справи.

Відповідальний за випуск – Коротун С. І., канд. геогр. наук, доцент, завідувач кафедри туризму та готельно-ресторанної справи.

Керівник ОП: Конарівська О. Б., к.екон,н., доцент

Попередня версія методичних вказівок: 05-08-88

Зміст

Вступ.....	2
1. Загальногеографічна характеристика регіону.....	4
2. Населення і трудові ресурси.....	6
3. Промисловість та сільське господарство.....	8
4. Локально-інтеграційна характеристика регіону.....	9
Список використаних джерел.....	11
Додатки.....	13

© С. І. Коротун, М. С. Яковишина, 2025

© НУВГП, 2025

Вступ

Метою розрахунково-графічної роботи з навчальної дисципліни «Регіональна економіка» для студентів спеціальності 241 «Готельно-ресторанна справа» є закріплення теоретичних знань та набуття студентами практичних навичок щодо територіальної організації продуктивних сил України, аналізу стану і визначення головних напрямків регіонального розвитку економіки в умовах ринкових відносин. Виконання розрахунково-графічної роботи передбачено робочою програмою дисципліни.

Розрахунково-графічну роботу студенти виконують за варіантами, вказаними викладачем.

В методичних вказівках викладено порядок виконання розрахунково-графічної роботи, її розділів та підрозділів, наведено бланк РГР (додаток А) та необхідні дані для виконання роботи. Наведено приклади виконання РГР. Контурні карти регіонів студент вибирає самостійно [25] відповідно до варіанту. При виконанні роботи слід використовувати останні статистичні данні Державного комітету статистики України.

1. ЗАГАЛЬНОГЕОГРАФІЧНА ХАРАКТЕРИСТИКА РЕГІОНУ

1.1. Географічне положення

Вказати крайні (за сторонами світу) точки регіону та їх координати (у випадку відсутності можливості визначення крайніх точок вказуються крайні, за сторонами горизонту, райони регіону) (рис.1) використовуючи літературу та картографічний матеріал. На карті необхідно позначити перших сусідів регіону (рис.2) [11, 12, 14, 15, 16, 17].

1.1. Географічне положення

Крайні точки:

Пн	<u>с.Гориничі Зарічненського р-ну</u>
Пд	<u>с.Новоукраїнське Радивилівського р-ну</u>
Зх	<u>с.Боремель Демидівського р-ну</u>
Сх	<u>с.Будки-Кам'янські Рокитнівського р-ну</u>

Територіально-адміністративний поділ 16 районів (карта)

Площа регіону 20,1 тис.км²

Рисунок 1 – Географічне положення

Географічне положення



Рисунок 2 – Географічне положення регіону

1.2. Територіально-адміністративний устрій

Вказати кількість районів регіону та загальну площу (тис.км²), навести перелік районів (рис.3). На карті *Географічне положення* позначити цифрами, які відповідають нумерації районів, їх розміщення в регіоні (рис.2).

1.2. Територіально-адміністративний устрій

1. <i>Березнівський</i>	10. <i>Костопільський</i>	19.
2. <i>Володимирецький</i>	11. <i>Млинівський</i>	20.
3. <i>Гоцанський</i>	12. <i>Острозький</i>	21.
4. <i>Демидівський</i>	13. <i>Радивилівський</i>	22.
5. <i>Дубенський</i>	14. <i>Рівненський</i>	23.
6. <i>Дубровицький</i>	15. <i>Рокитнівський</i>	24.
7. <i>Зарічненський</i>	16. <i>Сарненський</i>	25.
8. <i>Здолбунівський</i>	17.	26.
9. <i>Корецький</i>	18.	27.

Рисунок 3 – Територіально-адміністративний устрій

1.3. Фізико-географічна характеристика регіону

Фізико-географічна характеристика складається з шести загально географічних складових території регіону, рис.4 [7, 11, 12, 14, 15, 16,17].

Рельєф: загальна геоморфологічна характеристика регіону, а саме: перераховуються назви основних геоморфологічних об'єктів. Наприклад: *Волинська височина, Поліська низовина*.

Клімат: радіаційний баланс, середньорічні температури зимового та літнього періодів для досліджуваного регіону, середньорічна кількість опадів,

Поверхневі води: найбільші та середні річки регіону, великі озера, водосховища, канали, стави та ставки.

Ґрунти: види ґрунтів на території регіону.

Рослинність: деревинна продуктивність лісу IV-V класу бонітету.

Природоохоронні території: природоохоронні та заповідні території, заказники, парки тощо.

1.4. Корисні копалини

На контурній карті *Корисні копалини* позначити родовища корисних копалин та підписати їх назви [14, 15, 16, 17, 25].

1.3. Фізико-географічна характеристика регіону

Рельєф: *Правобережжя Дніпра в межах Придніпровської та Подільської височин*

Клімат: *помірно-континентальний середня температура січня: -6°C, середня температура липня: +19°C річна кількість опадів: 520-590 мм*

Поверхневі води: *204 річки протяжністю понад 10 км. Найбільші річки Рів, Лядова*

Ґрунти: *опідзолені ґрунти, Пн-Сх чорноземи, в центральній частині - сірі, темно-сірі, світло-сірі, на Пд-Сх і в Придністров'я - глибокі чорноземи і оподзолені ґрунти*

Рослинність: *Дуб, граб, липа, ясен, клен, в'яз*

Природоохоронні території: *Згарський, Буша, Дяківці, Червоногреблянський, Урочище Княгиня, Алея вікових лип, Буковий гай, Парк Северинівський*

Рисунок 4 – Фізико-географічна характеристика регіону

2. НАСЕЛЕННЯ І ТРУДОВІ РЕСУРСИ

2.1. Динаміка чисельності населення регіону (за 5 років)

Зобразити стовпчастою діаграмою динаміку чисельності населення регіону за 5 років (рис.5, додаток Б-1) [21, 25, 28], використовуючи дані статистичного щорічника.

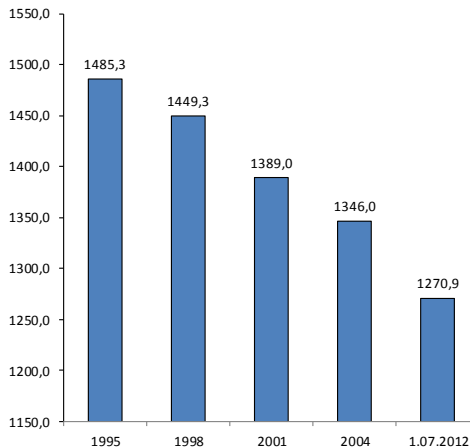


Рисунок 5 – Динаміка чисельності населення регіону

2.2. Коефіцієнт народжуваності, смертності та природного приросту

За статистичними даними визначити коефіцієнти народжуваності, смертності та природного приросту за першу половину поточного року (додатки Б-1, Б-2). Розрахунок коефіцієнтів проводимо за нижченаведеними формулами.

Коефіцієнт народжуваності:

$$K_{нар}^{коэф} = \frac{K_{нар}}{H_{сер}} \cdot 1000. \quad (1)$$

Коефіцієнт смертності:

$$K_{см}^{коэф} = \frac{K_{пом}}{H_{сер}} \cdot 1000. \quad (2)$$

Коефіцієнт природного приросту:

$$K_{прир} = \frac{K_{нар} - K_{пом}}{H_{сер}} \cdot 1000, \quad (3)$$

де $K_{нар}, K_{пом}$ - кількість народжених та кількість померлих за вказаний період, осіб;

$H_{сер}$ - середня кількість населення за вказаний період, осіб.

2.3. Національний склад населення

За даними перепису населення 2001 року побудувати діаграму національного складу населення. При побудові діаграми враховувати, що одна клітинка – 1 відсоток (рис.6, додаток В) [28].

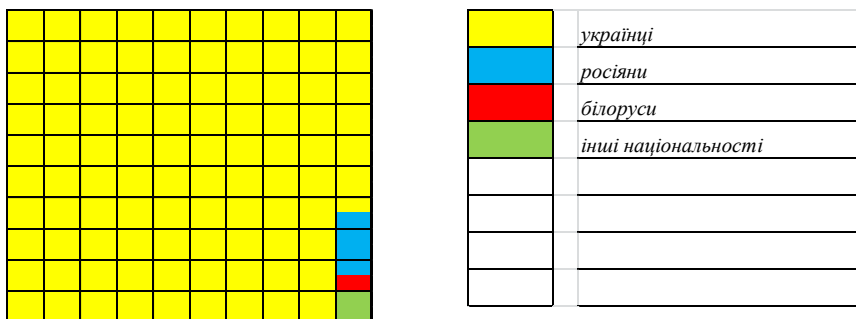


Рисунок 6 – Національний склад населення

2.4. Міста з кількістю населення понад 50 тис. осіб

На контурній карті *Населення регіону* нанести та підписати міста з населенням понад 50 тис. осіб (додаток Г).

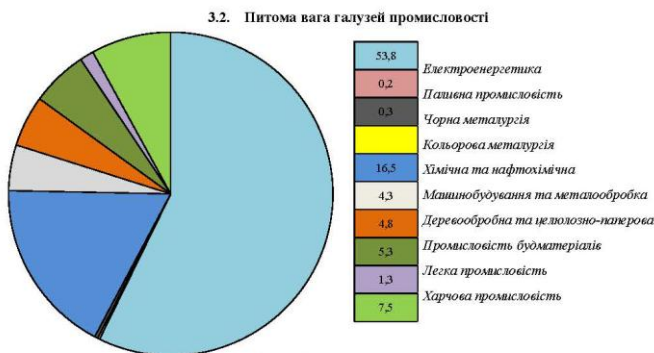
3. ПРОМИСЛОВІСТЬ ТА СІЛЬСЬКЕ ГОСПОДАРСТВО

3.1. Розміщення галузей промисловості

На контурній карті *Промисловість регіону* позначити основні центри розміщення промислової продукції та підписати їх назви. Умовні знаки студент вибирає довільно [1, 5, 14, 15, 20, 25].

3.2. Питома вага галузей промисловості

Побудувати кругову діаграму наявних галузей промисловості регіону (рис.7) використовуючи вихідні дані з додатку Д.



3.3. Посівні площі сільськогосподарських культур

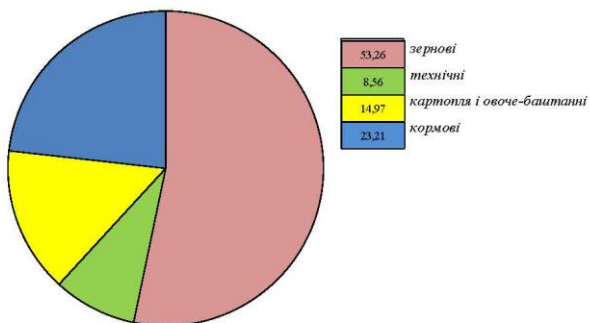


Рисунок 7 – Питома вага галузей промисловості та посівні площі сільськогосподарських культур

3.3. Посівні площі сільськогосподарських культур

Побудувати кругову діаграму посівних площ сільськогосподарських культур за даними додатку Е (зернові, технічні, картопля та овоче-баштанні, кормові), рис.7 [21, 28].

3.4. Валовий збір сільськогосподарських культур

Валовий збір сільськогосподарських культур по регіону зводиться в таблицю з однойменною назвою і передбачає зведення в таблицю валового збору сільськогосподарських культур по регіону (тис.т), розрахунки питомої ваги регіону від виробництва в Україні (%) та кількості виробленого зерна в регіоні на 1 особу (*m* або *ц*), рис.8 додаток Е [21, 25 28].

3.4. Валовий збір сільськогосподарських культур

станом на 200__рік

	Зерно	Цукрові буряки	Насіння соняшника	Картопля	Овочі
Всього по регіону, тис.т	483	899	1	1046	189
Питома вага регіону від виробництва в Україні, %	1,41	4,01	0,02	5,37	2,35

Вироблено зерна (в регіоні) на 1 особу з 0,419 т

Рисунок 8 – Валовий збір сільськогосподарських культур

4. ЛОКАЛЬНО-ІНТЕГРАЦІЙНА ХАРАКТЕРИСТИКА РЕГІОНУ

4.1. Основні транспортні шляхи сполучення в регіоні

Вказати наявні на території регіону транспортні шляхи та позначити їх на карті [7, 14, 15] використовуючи енциклопедичний, картографічний та Інтернет матеріали.

4.2. Динаміка забруднення території регіону

Зобразити стовпчастою діаграмою динаміку забруднення атмосферного повітря за 5 років (рис.9) [21, 25, 28] використовуючи дані додатку Ж.

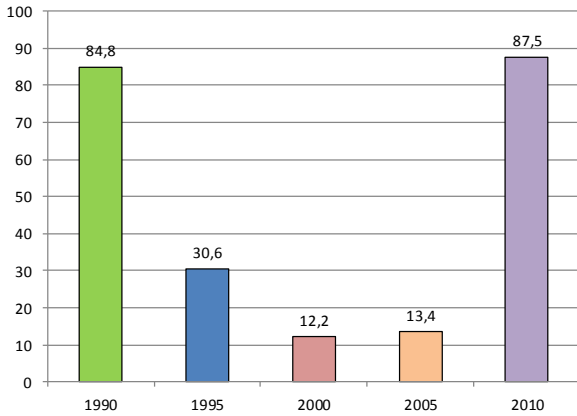


Рисунок 9 – Динаміка забруднення території регіону

4.3. Розміщення регіону в системі економічного районування

Вказати назви районів до яких належить досліджуваний регіон [1, 5, 9, 10, 24, 25] використовуючи районування території України за О.І. Шаблієм, Ф.Д. Заставним, М.Д. Пістуном, В.А. Поповкіним та Є.П. Качаном.

4.4. Зовнішньоекономічні зв'язки регіону

Використовуючи наявний статистичний та періодичний матеріал вказати товари, що експортуються та імпортуються в регіоні рис.10 [13, 19, 20, 21, 22, 28].

4.4. Зовнішньоекономічні зв'язки регіону

Експорт Електроенергія, мінеральні добрива, деревина, будівельні матеріали

Імпорт Паливо мінеральне, нафта та нафтопродукти, прилади і апарати оптичні, електричні машини і устаткування, котли, устаткування і механічне обладнання, засоби наземного транспортування

Рисунок 10 – Зовнішньоекономічні зв'язки регіону

СПИСОК ВИКОРИСТАНИХ ДЖЕРЕЛ

Базова література

1. Коротун І. М., Коротун Л. К., Коротун С. І. Розміщення продуктивних сил України : навч. посіб. Рівне : Вид-во ДІВА, 1998. 410 с.
2. Коротун І. М., Коротун Л. К., Коротун С. І. Природні ресурси України : навч. посіб. Рівне : ПП Рожков, 2004. 180 с.
3. Розміщення продуктивних сил : підруч. / За ред. В. В. Ковалевського, О. Л. Михайлюк, В. Ф. Семенова. 5-те вид., стер. Київ : Т-во «Знання», КОО, 2003. 351 с.
4. Розміщення продуктивних сил України : навч.-метод. посібник для самост. вивч. дисц. / С. І. Дорогунцов, Ю. . Пітюренко, Я. Б. Олійник та ін. Київ : КНЕУ, 2000. 364 с.
5. Розміщення продуктивних сил України : підруч. / Качан Є. П., Ковтонюк М. О., Петрига М. О. та ін.; За ред. Є. П. Качана. Київ : Вища школа, 1997. 375 с.
6. Стеченко Д. М. Розміщення продуктивних сил і регіоналістика : навч. посіб. 2-ге вид., випр. і доп. Київ : Вікар, 2002. 374 с.

Допоміжна література

7. Географічна енциклопедія України: В 3-х т. / Редкол. О. М. Маринич (відповід ред.) та ін. Київ : УРЕ ім. М. П. Бажана, 1989-1990. Т.1-3.
8. Голиков А. П., Олійник Я. Б., Степаненко А. В. Вступ до економічної і соціальної географії : навч. посіб. Київ : Либідь, 1996. 320 с.
9. Долішній М. І., Паламарчук М. М., Паламарчук О. М., Шевчук Л. Т. Соціально-економічне районування України: препр НАН України, Ін-т регіон. дослід. Львів, 1997. 50 с.
10. Долішній М. І., Стадницький Ю. І., Загородній А. Г., Товкан О. Е. Розміщення продуктивних сил і регіональна економіка : навч. посіб. Львів : НУ «Львівська політехніка», 2003. 256 с.
11. Заставний Ф. Д. Географія України. Львів : Світ, 1994. 472 с.
12. Заставний Ф. Д. Фізична географія України. Львів, 1996. 231 с.
13. Мельник С. А. Управління регіональною економікою: навч. посібник. Київ : КНЕУ, 2000. 124 с.
14. Навчальний атлас України. Київ : НВП «Картографія», 2007. 40 с.
15. Національний атлас України. Київ : ДНВП «Картографія», 2007. 440 с.

16. Природа Волинської, Закарпатської, Івано-Франківської, Львівської, Ровенської Тернопільської, Чернівецької областей / Під ред. К. І. Геренчука. Львів : Вища школа, 1972.

17. Природа Українських Карпат / Під ред. К. І. Геренчука. Львів : Видавництво Львівського університету, 1963. 265 с.

18. Природно-ресурсний потенціал сталого розвитку України / Під ред. Б. М. Данилишина. Київ : Вид-во РВПС НАНУ, 1999. 716 с.

19. Сонько С. П., Кулішов В. В., Мустафін В. І. Ринок і регіоналістика : навч. посіб. Київ : Ельга, Ніка-Центр, 2002. 380 с.

20. Соціально-економічна географія України : навч. посібник / За ред. О. І. Шаблія. Львів: Світ, 2004. 608 с.

21. Статистичні щорічники України.

22. Стеценко Т. О. Аналіз регіональної економіки : навч. посіб. Київ : КНЕУ, 2002. 116 с.

23. Стеченко Д. М. Управління регіональним розвитком : навч. посіб. Київ : Вища шк., 2000. 223 с.

24. Шевчук Л. Розміщення продуктивних сил: навч. посіб. Львів, 2001. 150 с.

Інформаційні ресурси

25. Коротун Сергій: web-сайт. URL: <http://www.korotun.com.ua/>

26. Законодавство України. URL: <http://www.rada.kiev.ua/>

27. Кабінет Міністрів України. URL: <http://www.kmu.gov.ua/>

28. Державний комітет статистики України. URL: <http://www.ukrstat.gov.ua/>

29. Національна бібліотека ім. В.І. Вернадського. URL: <http://www.nbuv.gov.ua/>

30. Рівненська державна обласна бібліотека. URL: <http://www.lib.rv.ua/>

31. Наукова бібліотека НУВГП. URL: <http://www.nuwm.rv.ua/naukova-biblioteka/biblioteka>

ДОДАТКИ

Додаток А

БЛАНК ДЛЯ ВИКОНАННЯ РОЗРАХУНКОВО-ГРАФІЧНОЇ РОБОТИ

МІНІСТЕРСТВО ОСВІТИ І НАУКИ

НАЦІОНАЛЬНИЙ УНІВЕРСИТЕТ ВОДНОГО ГОСПОДАРСТВА ТА
ПРИРОДОКОРИСТУВАННЯ

РОЗРАХУНКОВО-ГРАФІЧНА РОБОТА

з дисципліни

«Регіональна економіка»

Загальний аналіз регіону

(на прикладі _____)

(назва регіону)

Оцінювання виконання розділів роботи

№	Назва розділу	Макс. к-ть балів	К-ть балів	Дата	Підпис викладача
1	Загальногеографічна характеристика регіону	3			
2	Населення і трудові ресурси	3			
3	Промисловість та сільське господарство	3			
4	Локально-інтеграційна хар-ка регіону	3			
	ВСЬОГО	12			

Виконав: студент ГРС- _____

Варіант № _____

Перевірив: _____

Рівне 2025

Зміст

1. Загальногеографічна характеристика регіону	3
1.1. Географічне положення	3
1.2. Територіально-адміністративний устрій	3
1.3. Фізико-географічна характеристика регіону	3
1.4. Корисні копалини	3
2. Населення і трудові ресурси	4
2.1. Динаміка чисельності населення регіону (за 5 років)	4
2.2. Коефіцієнт народжуваності, смертності та природного приросту	4
2.3. Національний склад населення	4
2.4. Міста з кількістю населення понад 50 тис.осіб	4
3. Промисловість та сільське господарство	5
3.1. Розміщення галузей промисловості	5
3.2. Питома вага галузей промисловості	5
3.3. Посівні площі сільськогосподарських культур	5
3.4. Валовий збір сільськогосподарських культур	6
4. Локально-інтеграційна характеристика регіону	6
4.1. Основні транспортні шляхи сполучення в регіоні	6
4.2. Динаміка забруднення території регіону	6
4.3. Розміщення регіону в системі економічного районування	7
4.4. Зовнішньоекономічні зв'язки регіону	7
Список використаних джерел	8

1. ЗАГАЛЬНОГЕОГРАФІЧНА ХАРАКТЕРИСТИКА РЕГІОНУ

1.1. Географічне положення

Крайні точки:

Пн _____

Пд _____

Зх _____

Сх _____

Територіально-адміністративний поділ _____ районів (карта)

Площа регіону _____ тис.км²

1.2. Територіально-адміністративний устрій

1.	10.	19.
2.	11.	20.
3.	12.	21.
4.	13.	22.
5.	14.	23.
6.	15.	24.
7.	16.	25.
8.	17.	26.
9.	18.	27.

1.3. Фізико-географічна характеристика регіону

Рельєф: _____

Клімат: _____

Поверхневі води: _____

Ґрунти: _____

Рослинність: _____

Природоохоронні території: _____

1.4. Корисні копалини

Позначити на контурній карті

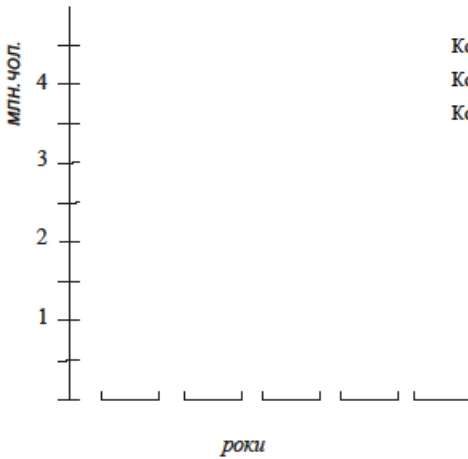
2. НАСЕЛЕННЯ І ТРУДОВІ РЕСУРСИ

Кількість населення наявного _____ тис. осіб

постійного _____ тис. осіб

Щільність населення _____ осіб/км²

2.1. Динаміка чисельності населення регіону (за 5 років) (стовпчаста діаграма)



2.2. Коефіцієнт народжуваності, смертності та природного приросту

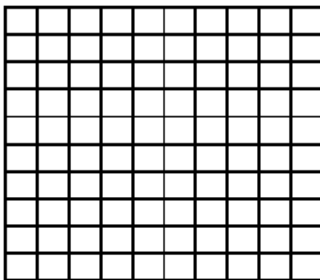
(на _____. __. 20__)

Коефіцієнт народжуваності _____ ‰

Коефіцієнт смертності _____ ‰

Коефіцієнт прир. приросту _____ ‰

2.3. Національний склад населення (за даними перепису 2001 року)



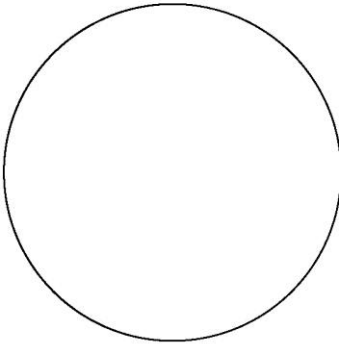
2.4. Міста з кількістю населення понад 50 тис. осіб (картограма)

3. ПРОМИСЛОВІСТЬ ТА СІЛЬСЬКЕ ГОСПОДАРСТВО

3.1. Розміщення галузей промисловості

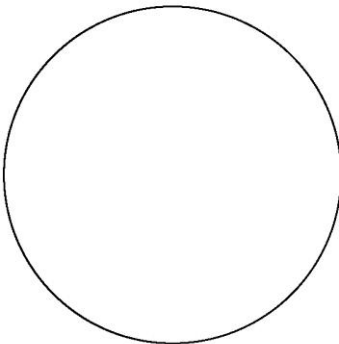
Позначити на контурній карті

3.2. Питома вага галузей промисловості



	<i>Електроенергетика</i>
	<i>Паливна промисловість</i>
	<i>Чорна металургія</i>
	<i>Кольорова металургія</i>
	<i>Хімічна та нафтохімічна</i>
	<i>Машинобудування та металообробка</i>
	<i>Деревообробна та целюлозно-паперова</i>
	<i>Промисловість будматеріалів</i>
	<i>Легка промисловість</i>
	<i>Харчова промисловість</i>

3.3. Посівні площі сільськогосподарських культур



	<i>зернові</i>
	<i>технічні</i>
	<i>картопля та овоче-бажанні</i>
	<i>кормові</i>

3.4. Валовий збір сільськогосподарських культур

станом на 20__ рік

	Зерно	Цукрові буряки	Насіння соняшника	Картопля	Овочі
Всього по регіону, тис.т					
Питома вага регіону від виробництва в Україні, %					

Вироблено зерна (в регіоні) на 1 особу _____

4. ЛОКАЛЬНО-ІНТЕГРАЦІЙНА ХАРАКТЕРИСТИКА РЕГІОНУ

4.1. Основні транспортні шляхи сполучення в регіоні

Основні залізничні магістралі _____

Автомобільні дороги державного значення _____

4.2. Динаміка забруднення території регіону (стовпчаста діаграма)

Масштаб: в 1 мм - _____

	19
	19
	20
	20
	20

4.3. Розміщення регіону в системі економічного районування

Шаблій О.І. _____

Заставний Ф.Д. _____

Пістун М.Д. _____

Поповкін В.А. _____

Качан Є.П. _____

4.4. Зовнішньоекономічні зв'язки регіону

Експорт _____

Імпорт _____

Додаток Б-1

Чисельність наявного населення на 1 січня 2019 року, осіб

	На 1 січня 2019 року			Середньорічна чисельність населення за 2019 рік		
	все на-селення	міське	сільське	все на-селення	міське	сільське
Україна	42153201	29256696	12896505	42269802	29313845	12955957
АР Крим						
Вінницька	1560394	801696	758698	1568101	804013	764088
Волинська	1035330	540679	494651	1036893	541679	495214
Дніпропетровська	3206477	2690517	515960	3218808	2698750	520058
Донецька	4165901	3783363	382538	4183181	3798317	384864
Житомирська	1220193	721390	498803	1225716	724036	501680
Закарпатська	1256802	466138	790664	1257478	465818	791660
Запорізька	1705836	1319192	386644	1714503	1325341	389162
Івано-Франківська	1373252	606950	766302	1375374	606553	768821
Київська	1767940	1097273	670667	1761112	1093253	667859
Кіровоградська	945549	597950	347599	950899	600499	350400
Луганська	2151833	1872013	279820	2159818	1878368	281450
Львівська	2522021	1537677	984344	2525815	1539898	985917
Миколаївська	1131096	774119	356977	1136210	776912	359298
Одеська	2380308	1595493	784815	2381691	1595199	786492
Полтавська	1400439	873181	527258	1407134	876060	531074
Рівненська	1157301	549618	607683	1158974	550272	608702
Сумська	1081418	747851	333567	1087851	751019	336832
Тернопільська	1045879	473694	572185	1049096	473208	575888
Харківська	2675598	2168353	507245	2684803	2173926	510877
Херсонська	1037640	636406	401234	1042310	638904	403406
Хмельницька	1264705	721997	542708	1269557	722514	547043
Черкаська	1206351	684002	522349	1213357	687037	526320
Чернівецька	904374	390719	513655	905538	390581	514957
Чернігівська	1005745	655606	350139	1012912	659017	353895
м. Київ	2950819	2950819		x	2942671	
Севастополь (міськрада)						

Формування чисельності населення у 2018 році

	Осіб					Темп зростання (зменшення) чисельності навного населення на 01.01.2019р. до 01.01.2018р., відсотків
	чисельність навного населення на 1 січня 2018р.	загальний приріст, скорочення (-)	у тому числі:		чисельність навного населення на 1 січня 2019р.	
			природний приріст, скорочення (-)	мігра- ційний приріст, соро- чення (-)		
<i>Міські поселення та сільська місцевість</i>						
Україна	42 386 403	-233 202	-251 791	18 589	42 153 201	99,45
Автономна Республіка Крим
області						
Вінницька	1 575 808	-15 414	-11 572	-3 842	1 560 394	99,02
Волинська	1 038 457	-3 127	-2 440	-687	1 035 330	99,70
Дніпропетровська	3 231 140	-24 663	-27 215	2 552	3 206 477	99,24
Донецька	4 200 461	-34 560	-24 280	-10 280	4 165 901	99,18
Житомирська	1 231 239	-11 046	-9 615	-1 431	1 220 193	99,10
Закарпатська	1 258 155	-1 353	-1 437	84	1 256 802	99,89
Запорізька	1 723 171	-17 335	-15 163	-2 172	1 705 836	98,99
Івано-Франківська	1 377 496	-4 244	-4 804	560	1 373 252	99,69
Київська	1 754 284	13 656	-13 486	27 142	1 767 940	100,78
Кіровоградська	956 250	-10 701	-8 407	-2 294	945 549	98,88
Луганська	2 167 802	-15 969	-10 339	-5 630	2 151 833	99,26
Львівська	2 529 608	-7 587	-9 473	1 886	2 522 021	99,70
Миколаївська	1 141 324	-10 228	-8 015	-2 213	1 131 096	99,10
Одеська	2 383 075	-2 767	-10 463	7 696	2 380 308	99,88

	Осіб					Темп зростання (зменшення) чисельності наявного населення на 01.01.2019р. до 01.01.2018р., відсотків
	чисельність наявного населення на 1 січня 2018р.	загальний приріст, скорочення (-)	у тому числі:		чисельність наявного населення на 1 січня 2019р.	
			природний приріст, скорочення (-)	мігра- ційний приріст, скоро- чення (-)		
Полтавська	1 413 829	-13 390	-13 466	76	1 400 439	99,05
Рівненська	1 160 647	-3 346	-1 148	-2 198	1 157 301	99,71
Сумська	1 094 284	-12 866	-10 763	-2 103	1 081 418	98,82
Тернопільська	1 052 312	-6 433	-6 468	35	1 045 879	99,39
Харківська	2 694 007	-18 409	-22 943	4 534	2 675 598	99,31
Херсонська	1 046 981	-9 341	-7 068	-2 273	1 037 640	99,11
Хмельницька	1 274 409	-9 704	-9 038	-666	1 264 705	99,24
Черкаська	1 220 363	-14 012	-11 544	-2 468	1 206 351	98,85
Чернівецька	906 701	-2 327	-2 549	222	904 374	99,74
Чернігівська	1 020 078	-14 333	-12 450	-1 883	1 005 745	98,60
міста						
Київ	2 934 522	16 297	2 355	13 942	2 950 819	100,56
Севастополь

**Національний склад населення по регіонах України
за даними Всеукраїнського перепису населення (5 грудня 2001 р.)**

Національність	Україна	АР Крим	Вінницька	Волинська	Дніпропетровська	Донецька	Житомирська	Закарпатська	Запорізька	Івано-Франківська	Київська	Кіровоградська	Луганська	Львівська
Все населення	48240902	2024056	1763944	1057214	3561224	4825563	1389293	1254614	1926810	1406129	1821061	1125704	2540191	2605956
українці	77,82	24,32	94,91	96,95	79,35	56,87	90,32	80,51	70,80	97,52	92,52	90,13	57,96	94,82
азербайджанці	0,09	0,19	0,04	0,01	0,16	0,17	0,03	0,02	0,13	0,01	0,05	0,07	0,12	0,02
білоруси	0,57	1,45	0,18	0,30	0,83	0,92	0,35	0,12	0,66	0,10	0,48	0,49	0,81	0,21
болгари	0,42	0,09	0,02	0,01	0,06	0,10	0,02	0,02	1,44	0,01	0,03	0,20	0,06	0,01
вірмени	0,21	0,43	0,06	0,03	0,30	0,33	0,06	0,04	0,33	0,02	0,13	0,27	0,26	0,04
гагаузи	0,07	0,02	0,01	0,00	0,01	0,01	0,00	0,00	0,01	0,00	0,01	0,01	0,01	0,00
греки	0,19	0,14	0,00	0,00	0,03	1,61	0,01	0,00	0,11	0,00	0,01	0,03	0,04	0,01
грузини	0,07	0,09	0,02	0,03	0,08	0,15	0,02	0,02	0,20	0,01	0,03	0,04	0,08	0,02
євреї	0,21	0,22	0,17	0,02	0,39	0,18	0,19	0,05	0,23	0,03	0,07	0,09	0,10	0,08
казахи	0,01	0,03	0,01	0,00	0,02	0,01	0,01	0,00	0,02	0,00	0,01	0,01	0,01	0,00
корейці	0,03	0,14	0,00	0,00	0,04	0,02	0,00	0,00	0,05	0,00	0,01	0,02	0,02	0,00
кримські татари	0,51	12,03	0,00	0,00	0,00	0,00	0,00	0,00	0,03	0,00	0,00	0,00	0,00	0,00
молдовани	0,54	0,19	0,17	0,03	0,12	0,15	0,10	0,04	0,13	0,04	0,08	0,74	0,13	0,03
мордва	0,02	0,11	0,01	0,01	0,02	0,03	0,01	0,00	0,03	0,00	0,01	0,01	0,03	0,01
німці	0,07	0,13	0,02	0,02	0,11	0,10	0,07	0,29	0,11	0,02	0,04	0,05	0,06	0,02
поляки	0,30	0,19	0,22	0,07	0,09	0,09	3,53	0,04	0,09	0,13	0,16	0,05	0,08	0,73
росіяни	17,28	58,32	3,83	2,38	17,62	38,22	4,96	2,47	24,74	1,77	6,00	7,46	39,05	3,55
румунни	0,31	0,01	0,01	0,00	0,01	0,01	0,01	2,56	0,01	0,01	0,01	0,01	0,00	0,01
татари	0,15	0,55	0,03	0,02	0,11	0,40	0,03	0,02	0,27	0,02	0,05	0,05	0,34	0,03
турки	0,02	0,05	0,00	0,00	0,00	0,04	0,00	0,00	0,02	0,00	0,00	0,00	0,00	0,00
угорці	0,32	0,01	0,00	0,01	0,02	0,01	0,01	12,08	0,01	0,01	0,01	0,02	0,01	0,01
узбеки	0,03	0,15	0,01	0,01	0,04	0,03	0,01	0,01	0,04	0,00	0,01	0,01	0,02	0,00
цигани	0,10	0,09	0,05	0,01	0,11	0,09	0,06	1,12	0,10	0,01	0,05	0,08	0,09	0,03
чуваші	0,02	0,11	0,01	0,01	0,02	0,03	0,01	0,01	0,03	0,01	0,01	0,02	0,04	0,01
національність не вказана	0,39	0,35	0,11	0,00	0,22	0,17	0,02	0,02	0,06	0,22	0,08	0,00	0,42	0,28

продовження додатку В

Національність	Миколаївська	Одеська	Полтавська	Рівненська	Сумська	Тернопільська	Харківська	Херсонська	Хмельницька	Черкаська	Чернівецька	Чернігівська	м. Київ	м. Севастопіль
Все населення	1262899	2455666	1621207	1171445	1296763	1138500	2895813	1172689	1426649	1398313	919028	1236065	2566953	377153
українці	81,91	62,81	91,36	95,90	88,84	97,81	70,75	82,00	93,88	93,05	74,98	93,47	82,23	22,38
азербайджанці	0,12	0,11	0,07	0,02	0,04	0,01	0,20	0,11	0,03	0,04	0,04	0,03	0,10	0,17
білоруси	0,66	0,52	0,39	1,01	0,33	0,09	0,51	0,70	0,19	0,28	0,16	0,58	0,64	1,56
болгари	0,44	6,14	0,02	0,01	0,02	0,01	0,04	0,09	0,01	0,03	0,03	0,01	0,06	0,11
вірмени	0,34	0,30	0,17	0,03	0,09	0,02	0,39	0,39	0,08	0,13	0,03	0,08	0,19	0,35
гагаузи	0,07	1,12	0,01	0,00	0,00	0,00	0,01	0,02	0,00	0,01	0,01	0,01	0,01	0,02
греки	0,03	0,08	0,01	0,01	0,01	0,00	0,04	0,04	0,00	0,01	0,01	0,01	0,04	0,06
грузини	0,07	0,11	0,04	0,01	0,03	0,01	0,15	0,05	0,02	0,03	0,02	0,02	0,09	0,10
євреї	0,26	0,55	0,11	0,04	0,06	0,01	0,40	0,15	0,10	0,11	0,16	0,12	0,70	0,27
казахи	0,01	0,02	0,01	0,00	0,01	0,00	0,01	0,01	0,01	0,01	0,01	0,01	0,01	0,02
корейці	0,14	0,03	0,01	0,00	0,00	0,00	0,01	0,11	0,00	0,01	0,00	0,00	0,01	0,04
кримські татари	0,00	0,00	0,00	0,00	0,00	0,00	0,00	0,18	0,00	0,00	0,00	0,00	0,00	0,49
молдовани	1,04	5,04	0,16	0,03	0,06	0,03	0,09	0,36	0,09	0,12	7,31	0,06	0,08	0,21
мордва	0,02	0,02	0,01	0,01	0,01	0,00	0,02	0,02	0,01	0,01	0,01	0,01	0,01	0,10
німці	0,10	0,12	0,04	0,02	0,03	0,01	0,05	0,12	0,03	0,03	0,04	0,02	0,04	0,07
поляки	0,10	0,13	0,05	0,17	0,03	0,34	0,07	0,14	1,61	0,05	0,37	0,04	0,27	0,15
росіяни	14,06	20,71	7,22	2,57	9,38	1,25	25,62	14,09	3,55	5,40	4,12	5,03	13,14	71,58
румуні	0,01	0,03	0,01	0,01	0,00	0,01	0,01	0,02	0,01	0,01	12,46	0,01	0,01	0,01
татари	0,10	0,11	0,05	0,02	0,03	0,01	0,14	0,46	0,03	0,04	0,02	0,04	0,10	0,67
турки	0,06	0,01	0,01	0,00	0,01	0,00	0,01	0,32	0,00	0,00	0,00	0,00	0,00	0,01
угорці	0,01	0,01	0,02	0,01	0,01	0,01	0,02	0,02	0,01	0,01	0,01	0,00	0,01	0,01
узбеки	0,02	0,03	0,02	0,01	0,01	0,00	0,03	0,03	0,01	0,02	0,01	0,01	0,03	0,04
цигани	0,11	0,16	0,06	0,02	0,11	0,00	0,08	0,15	0,03	0,08	0,01	0,06	0,01	0,00
чуваші	0,02	0,02	0,01	0,01	0,01	0,00	0,02	0,03	0,01	0,01	0,01	0,01	0,01	0,13
нац-ть не вказана	0,09	1,34	0,00	0,02	0,77	0,30	0,95	0,16	0,21	0,38	0,12	0,28	1,80	1,02

Додаток Г

Найбільші міста України (на 1 січня, осіб)

Населений пункт	2017	2018	2019	Область
м. Київ	2 925 760	2 934 522	2 950 819	Київська
м. Харків	1 439 036	1 450 082	1 446 107	Харківська
м. Одеса	1 010 783	1 011 494	1 013 159	Одеська
м. Дніпро	976 525	1 000 506	998 103	Дніпропетровська
м. Донецьк	927 201	918 917	913 323	Донецька
м. Запоріжжя	750 685	745 432	738 728	Запорізька
м. Львів	727 968	726 772	724 713	Львівська
м. Кривий Ріг	636 294	629 695	624 579	Дніпропетровська
м. Миколаїв	490 762	486 255	483 186	Миколаївська
м. Маріуполь	449 498	444 493	440 367	Донецька
м. Луганськ	413 370	406 729	403 938	Луганська
м. Вінниця	372 672	371 855	369 839	Вінницька
м. Макіївка	347 376	344 793	343 158	Донецька
м. Херсон	293 299	291 428	289 096	Херсонська
м. Полтава	291 963	289 544	288 324	Полтавська
м. Чернігів	291 641	289 399	288 268	Чернігівська
м. Черкаси	281 549	277 944	276 360	Черкаська
м. Хмельницький	268 527	268 417	271 263	Хмельницька
м. Чернівці	266 034	265 682	266 533	Чернівецька
м. Житомир	267 363	266 936	265 240	Житомирська
м. Суми	265 555	264 483	263 448	Сумська
м. Рівне	247 356	246 574	246 535	Рівненська
м. Горлівка	247 934	245 724	244 033	Донецька
м. Івано-Франківськ	233 360	235 355	236 602	Ів.-Франківська
м. Кам'янське	237 244	235 066	233 358	Дніпропетровська
м. Кропивницький	229 632	228 630	227 413	Кіровоградська
м. Тернопіль	217 866	218 653	221 820	Тернопільська
м. Кременчук	222 325	221 251	220 065	Полтавська
м. Луцьк	217 033	216 505	216 887	Волинська
м. Біла Церква	207 745	209 176	208 944	Київська
м. Краматорськ	157 627	155 607	153 911	Донецька
м. Мелітополь	154 992	153 992	153 112	Запорізька
м. Ужгород	114 007	113 996	114 897	Закарпатська
м. Нікополь	113 889	112 102	110 669	Дніпропетровська
м. Бердянськ	113 139	111 740	110 455	Запорізька
м. Слов'янськ	113 196	111 486	109 812	Донецька
м. Алчевськ	109 236	108 024	107 438	Луганська
м. Бровари	100 866	103 787	106 346	Київська

м. Павлоград	107 742	106 184	105 238	Дніпропетровська
м. Сєвєродонецьк	106 188	104 503	103 479	Луганська
м. Кам'янець-Подільський	100 462	100 281	99 755	Хмельницька
м. Лисичанськ	99 889	98 226	97 251	Луганська
м. Конотоп	87 612	87 099	86 267	Сумська
м. Мукачево	86 037	85 892	85 881	Закарпатська
м. Умань	85 473	83 977	83 162	Черкаська
м. Хрустальний	81 389	80 648	80 287	Луганська
м. Олександрія	81 294	80 397	79 289	Кіровоградська
м. Єнакієве	79 348	78 555	77 968	Донецька
м. Дрогобич	76 702	76 375	76 044	Львівська
м. Бердичів	76 711	76 229	75 439	Житомирська
м. Шостка	76 595	75 909	75 024	Сумська
м. Кадіївка	75 745	75 007	74 546	Луганська
м. Бахмут	75 798	74 878	74 072	Донецька
м. Ізмаїл	71 663	71 594	71 780	Одеська
м. Костянтинівка	72 888	71 853	70 841	Донецька
м. Новомосковськ	71 111	70 749	70 550	Дніпропетровська
м. Ніжин	71 078	70 046	69 046	Чернігівська
м. Ковель	69 294	69 089	68 603	Волинська
м. Сміла	68 805	68 135	67 530	Черкаська
м. Червоноград	67 223	66 886	66 504	Львівська
м. Калуш	67 079	66 404	66 406	Ів.-Франківська
м. Первомайськ	66 089	65 607	64 909	Миколаївська
м. Довжанськ	64 232	63 576	63 358	Луганська
м. Коростень	64 256	63 525	63 300	Житомирська
м. Покровськ	63 437	62 981	62 449	Донецька
м. Бориспіль	60 619	61 807	62 281	Київська
м. Коломия	60 941	60 993	61 269	Ів.-Франківська
м. Стрий	59 325	59 099	59 488	Львівська
м. Рубіжне	58 582	57 763	57 299	Луганська
м. Харцизьк	57 860	57 253	56 861	Донецька
м. Дружківка	58 397	57 517	56 842	Донецька
м. Новоград-Волинський	56 316	56 288	56 108	Житомирська
м. Лозова	56 655	55 827	55 255	Харківська
м. Чистякове	55 511	54 718	54 339	Донецька
м. Прилуки	56 270	55 215	54 167	Чернігівська
м. Енергодар	54 281	53 842	53 567	Запорізька
м. Антрацит	53 641	52 994	52 749	Луганська
м. Нововолинськ	52 624	52 188	51 564	Волинська
м. Горішні Плавні	51 955	51 591	51 215	Полтавська

**Структура обсягів промислової продукції по основних галузях
в розрізі регіонів України, %**

	Промисловість всього	Електроенергетика	Паливна промисловість	Чорна металургія	Кольорова металургія	Хімічна та нафтохімічна	Машинобудування та металообробка	Деревообробна та целюлозно-паперова	Промисловість будматеріалів	Легка промисловість	Харчова промисловість
Україна	100,0	16,3	11,4	23,9	2,1	5,3	13,8	2,1	3,1	1,4	15,2
АР Крим	100,0	9,2	11,2	1,7	0,4	24,3	18,2	0,5	3,0	0,7	27,8
Вінницька	100,0	28,3	0,0	0,4	X	5,6	12,0	1,2	4,5	2,9	41,0
Волинська	100,0	3,8	7,2	1,0	X	3,5	15,8	3,2	7,5	3,7	52,2
Дніпропетровська	100,0	9,3	3,3	60,6	1,1	6,1	9,3	0,7	1,7	0,4	5,5
Донецька	100,0	13,4	17,4	46,9	0,3	3,0	8,7	0,1	2,4	0,3	4,9
Житомирська	100,0	9,0	0,1	1,2	6,0	2,8	11,2	9,4	9,2	6,7	31,2
Закарпатська	100,0	6,6	X	X	0,7	0,9	10,0	31,7	5,5	12,1	30,1
Запорізька	100,0	27,2	1,2	39,4	11,1	1,1	13,7	0,1	0,8	0,2	4,9
Івано-Франківська	100,0	35,6	17,1	0,1	0,1	10,8	5,1	5,6	8,7	6,1	10,2
Київська	100,0	33,3	X	0,6	X	12,8	9,4	7,9	3,1	1,2	23,0
Кіровоградська	100,0	18,2	4,2	1,2	0,8	1,2	19,0	0,5	7,1	1,1	31,5
Луганська	100,0	7,0	29,8	27,8	4,8	8,6	8,5	1,6	0,5	0,6	6,1
Львівська	100,0	11,7	24,4	0,2	0,2	3,5	11,7	7,0	4,8	3,9	26,7
Миколаївська	100,0	30,9	X	0,1	22,6	0,0	22,9	0,2	2,1	6,2	13,8
Одеська	100,0	9,4	3,1	3,6	0,6	20,5	15,6	1,0	3,4	1,1	34,5
Полтавська	100,0	4,1	54,0	9,2	X	2,7	12,6	0,2	1,8	0,7	13,2
Рівненська	100,0	53,8	0,2	0,3	X	16,5	4,3	4,8	5,3	1,3	7,5
Сумська	100,0	4,0	22,3	0,3	X	12,0	35,7	0,1	0,7	2,3	20,9
Тернопільська	100,0	5,0	0,1	0,9	X	3,7	19,8	1,1	4,5	5,8	48,6
Харківська	100,0	22,2	14,5	0,3	0,5	1,2	33,5	1,5	3,1	0,9	18,0
Херсонська	100,0	16,6	5,2	0,7	X	0,6	24,9	1,2	1,7	4,3	33,5
Хмельницька	100,0	35,4	0,0	0,7	0,3	0,1	13,9	1,1	9,5	0,9	34,6
Черкаська	100,0	9,4	0,1	1,8	X	19,0	9,2	5,5	2,0	2,2	47,7
Чернівецька	100,0	15,6	X	0,9	X	6,1	17,5	11,1	3,7	8,5	33,9
Чернігівська	100,0	7,3	12,7	0,5	X	5,0	12,1	12,1	0,6	5,3	42,5
м Київ	100,0	20,0	X	0,7	0,2	13,7	16,7	3,5	4,8	3,2	27,9

Додаток Е

Збір урожаю сільськогосподарських культур по Україні у 2018 році

	Зернові та зернобобові культури (всі)		Пшениця		Цукрові буряки (фабричні)		Соняшник на зерно		Картопля		Овочі	
	зібрана площа, тис.га	валовий збір, тис.т	зібрана площа, тис.га	валовий збір, тис.т	зібрана площа, тис.га	валовий збір, тис.т	зібрана площа, тис.га	валовий збір, тис.т	зібрана площа, тис.га	валовий збір, тис.т	зібрана площа, тис.га	валовий збір, тис.т
Україна	14794,1	70056,5	6603,9	24605,8	274,7	13967,7	6166,5	14165	1319,9	22504,0	440,3	9440,2
Вінницька	856,3	5911,1	324,8	1673,8	55,3	3149,5	259,9	808,1	109,8	1907,6	21,2	461,4
Волинська	293,3	1237,2	157,1	671,7	12,1	528,3	23,6	69,5	76,4	1164,5	12,9	280,2
Дніпропетровська	1121,9	3487,5	517,0	1549,6	1,1	53,7	592,7	1283,2	53,1	523,9	35,9	749,0
Донецька	569,2	1344,4	334,5	906,2	к	к	311,1	531,0	35,5	343,8	14,5	235,8
Житомирська	445,3	2424,1	145,9	607,0	11,2	708,1	142,7	298,6	90,2	1879,1	14,5	340,1
Закарпатська	87,5	375,9	27,6	84,7	–	–	2,7	5,4	33,3	529,8	13,4	283,6
Запорізька	956,2	2233,3	639,6	1647,5	–	–	568,8	720,5	20,8	189,7	14,9	273,9
Івано-Франківська	160,8	804,5	71,9	323,0	1,1	66,4	24,8	57,6	59,1	1009,8	10,1	177,6
Київська	596,2	4081,5	190,1	887,6	23,1	1395,7	191,7	570,1	92,4	1830,7	29,6	604,2
Кіровоградська	830,2	3763,2	298,8	1082,8	10,7	389,4	588,8	1458,7	43,5	575,8	18,2	257,6
Луганська	406,3	1159,4	272,4	798,0	0,0	0,4	361,2	720,9	10,7	232,0	6,1	164,2
Львівська	293,9	1440,0	170,5	776,1	11,6	671,9	34,1	79,8	94,4	1698,2	26,1	512,8
Миколаївська	867,8	2673,4	434,8	1358,0	–	–	559,9	1087,2	18,7	171,4	18,5	515,6
Одеська	1190,4	4319,9	631,3	2354,1	–	–	413,6	886,3	30,6	304,8	18,1	270,7
Полтавська	965,4	6341,8	235,6	1010,9	33,5	1473,1	329,8	943,9	54,2	1096,0	24,8	524,5
Рівненська	261,6	1259,5	103,1	464,0	13,5	723,9	24,2	58,4	70,9	1310,8	12,6	265,1
Сумська	640,9	4470,1	181,2	906,9	3,3	140,1	213,4	621,0	59,1	1000,7	11,0	201,2
Тернопільська	462,2	2631,9	202,3	1037,1	34,3	1703,1	70,8	190,6	56,2	1035,8	11,4	265,3
Харківська	1015,5	3829,2	529,3	2198,6	15,3	576,8	529,0	1468,2	61,6	1078,8	30,8	694,4

	Зернові та зернобобові культури (всі)		Пшениця		Цукрові буряки (фабричні)		Соняшник на зерно		Картопля		Овочі	
	зібрана площа, тис.га	валовий збір, тис.т	зібрана площа, тис.га	валовий збір, тис.т	зібрана площа, тис.га	валовий збір, тис.т	зібрана площа, тис.га	валовий збір, тис.т	зібрана площа, тис.га	валовий збір, тис.т	зібрана площа, тис.га	валовий збір, тис.т
Херсонська	710,2	2267,7	471,5	1760,6	–	–	341,7	552,8	25,0	296,4	41,7	1317,0
Хмельницька	574,8	3861,0	228,6	1195,8	28,7	1423,6	157,5	484,1	66,7	1386,8	11,3	262,8
Черкаська	653,8	4644,0	203,0	1285,8	13,6	704,3	201,9	640,9	48,4	915,8	19,0	354,7
Чернівецька	120,6	586,4	41,9	204,7	к	к	19,6	52,4	35,1	613,8	12,6	238,3
Чернігівська	713,8	4909,5	191,1	758,6	5,7	249,8	203,0	576,0	74,2	1408,0	11,1	190,2

Тире (–) – явищ не було;

Символ (к) – дані не оприлюднюються з метою забезпечення виконання вимог Закону України «Про державну статистику» щодо конфіденційності статистичної інформації.

Додаток Ж

**Викиди шкідливих речовин в атмосферне повітря за регіонами
(стаціонарними джерелами), тис.т**

	1990	1995	2000	2005	2012	2015
Україна	9439	5687	3953	4464	4335,3	2857,4
АР Крим	315,9	83,7	33,4	35,1	32,7	
Вінницька	180,2	127	80,1	107,4	101,3	134,7
Волинська	33,9	15,3	10,3	10,1	7,3	4,7
Дніпропетровська	2170,1	1031	783,3	993,7	962	723,9
Донецька	2539,2	2137	1589,9	1638,1	1514,8	917,6
Житомирська	84,8	30,6	12,2	13,4	18,5	9,0
Закарпатська	38,2	13,2	8,4	26,6	8,1	4,4
Запорізька	587,5	268,8	231,2	262	207,6	193,7
Івано-Франківська	403,3	271,7	140,9	204,2	196,7	223,9
Київська	219,9	122,6	80,7	73	129,4	78,1
Кіровоградська	171,7	84,3	44,3	33	16,8	14,2
Луганська	862,3	578,1	428,9	474,7	447,6	115,2
Львівська	271,9	124,6	108,7	95,8	130,7	102,4
Миколаївська	98,6	34,6	11,4	24,3	25,1	15,8
Одеська	129	42,9	19,1	40,5	28,2	26,1
Полтавська	220,7	126,2	60,4	68,4	67,9	55,6
Рівненська	63,5	25,3	14,2	17,3	14,9	10,2
Сумська	117,8	42,5	26,1	26,1	30,2	17,5
Тернопільська	71,6	21,9	8,7	14,8	20,9	8,5
Харківська	355,9	241,2	142,9	158,7	197,6	53,4
Херсонська	74,7	37,5	11,5	11	6,4	8,9
Хмельницька	125,2	54,4	18,4	16	16,4	18,3
Черкаська	129,7	63,6	28,7	39,4	69,4	57,5
Чернівецька	25,9	10,3	4,1	5,2	2,9	3,2
Чернігівська	81,6	38,8	20,4	37,5	45,8	33,9
м. Київ	54,7	53,3	32,6	33,6	32,9	26,7
м Севастополь	11,3	6,9	2,6	4,2	3,2	